

# Home and contract collection



*Griia*

**dal segno**  
▶ Design ◀







## B.E. Collection

Belle Epoque 4

## chairs

Junior 16

Sidera 18

Philo 22

Griz 26

People 32

Prisma 36

Valentina 40

Antonietta 42

Caffé 44

## tables

Barocco 46

Glamour 48

Traliccio 49

Souvenir 50

Deck 52

Loop 53

Caffé 54

Service 55

## accessories

Book 56

Colonna 57



# *Belle Époque*

patented model









# *Belle Époque*

patented model



6

*Gambe in policarbonato solido stampato ad iniezione.*

*Tecnologia di stampaggio brevettata.*

*Struttura: plexiglass trasparente*

*Top in vetro trasparente temperato spessore 10 mm :*

*misure: 1800 x 900 mm - diam. 1100 mm - Altezza totale mm 770*

*Altre misure del vetro disponibili su richiesta.*





*Solid polycarbonate injection moulding legs.*

*Injection Patented technology. Frame in plexiglass*

*Top: tempered clear glass 10 mm. thick*

*Standard size in mm :*

*1800 x 900 ; diam. 1100. Total h. 770 mm.*

*Other sizes available on request.*







# *Belle Époque*

patented model

## fondo / round 110

Gambe in policarbonato - struttura in plexiglass -  
top in vetro temperato

Legs in polycarbonate - frame in plexiglass -  
top in clear tempered glass























*Belle Époque é disponibile in vari colori trasparenti e coprenti:*

*Belle Époque is available in various transparent and solid colors:*



neutro  
clear



fumé



ambra  
amber



viola  
violet



# Belle Époque

patented model

*Monoblocco in policarbonato.  
Una lettura moderna di un grande classico.*

*Belle Époque incorpora memoria,  
alta tecnologia, funzionalità e design.*

*Single mould chair.*

*Material: polycarbonate.*

*A new reading of a great classic.*

*Belle Époque embodies heritage of a spirit, high  
technology, functionality and design.*

*Any setting will be enriched by Belle Époque  
elegance and grace.*

*Misure in cm. / Size in mm.*

*d 550 - w 525 - h 970 - seat h 470*



bianco  
white



verde chiaro  
light green



azzurro  
light blue



giallo  
yellow



red  
rosso

# Junior

16



## JUNIOR - patented model

Sedia impilabile con struttura in frassino laccato poro aperto o frassino chiaro naturale. Seduta in paglia.  
Nuova versione seduta in policarbonato

Stackable chair in solid visible grain lacquered or natural finish, ashwood frame. Seat in woven straw  
New version polycarbonate seat

misure in mm.

w 435 d 525 h 845 s.h. 470







# Sidera







## **SIDERA** - patented model.

Poltroncina con seduta in tecnopolimero stampato ad iniezione. Finitura della seduta "Silky touch" brevettata.

Struttura: frassino

Armchair.

Injection moulding technopolymer shell.

Patented Silky touch shell.

Frame: solid ashwood.

w 620 - d 540 - h. 840 mm - s. 465 mm









## SIDERA.

Sgabello - Barstool.

l 620 - p 580 - h 1120 , seduta/seat h 760

l 620 - p 580 - h 970 , seduta/seat h 610

## SIDERA.

Poltroncina con seduta in tecnopolimero stampato ad iniezione. Finitura della seduta "Silky touch" brevettata.  
Struttura: tondino di ferro cromato

Armchair.  
Injection moulding technopolymer shell.  
Patented Silky touch shell.  
Frame: chromed rod wire.

w 620 - d 540 - h. 840 mm - s. 465 mm





# Philo







## PHILO

Sedia con seduta in tecnopolimero stampato ad iniezione. Finitura della seduta "Silky touch" brevettata. Struttura: frassino chiaro

Chair.  
Injection moulding technopolymer shell.  
Patented Silky touch shell.  
Frame: solid ashwood.

w 490 - d 540 - h. 840 mm - s. 465 mm









## PHILO

Sgabelli / Barstools.

w 490 - d 580 - h 1120 , seduta/seat h 760

w 490 - d 580 - h 970 , seduta/seat h 610



# Griz







## GRIZ

Griz è l'inedita rivisitazione di un grande classico del design. Essenziale e minimalista, elegante e pratica, vivace e ricca di personalità, Griz conquista dal primo sguardo! Sedia impilabile con struttura in polipropilene vari colori - Sedile rimovibile in policarbonato - struttura in tondino d'acciaio verniciato - Confezionata smontata, 2 o 4 pz/car

Griz, the great classic. Simple, versatile, ever contemporary. Minimalist both in the chosen material and the fact that just 5 elements go into forming the entire chair. A true example of industrial design. Frame: air-moulding polypropilene. Removable polycarbonate seat in various different colors. Connection in rod wire - Delivered not assembled

w 420 - d 495 - h. 840 mm - s. 465 mm

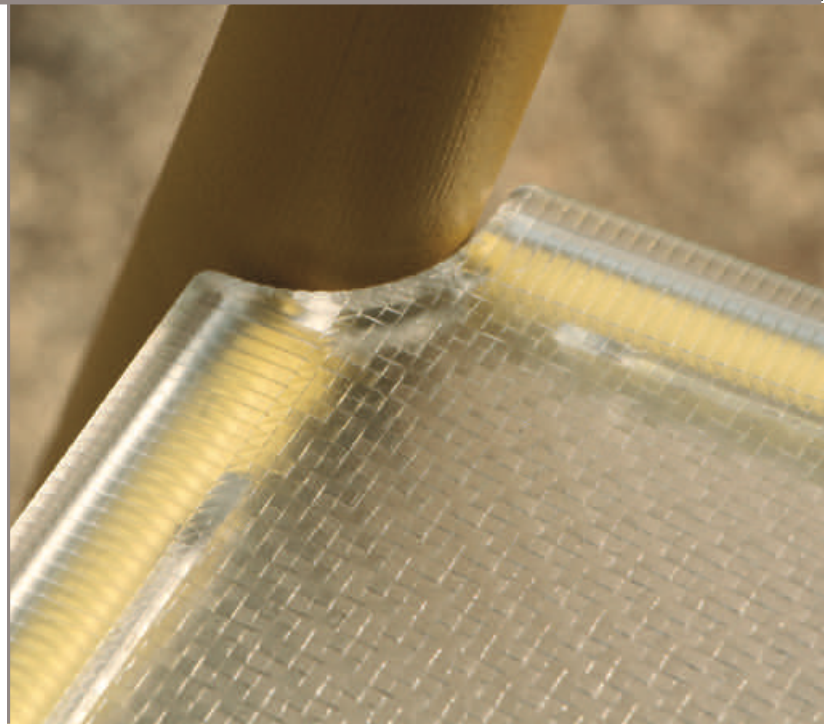














## Colori della struttura - Structure Colors



*Bianco / White*



*Nero / Black*



*Rosso / Red*  
RAL3020



*Rosso ossido / Oxide red*  
RAL3009



*Caramello / Caramel*  
RAL1001



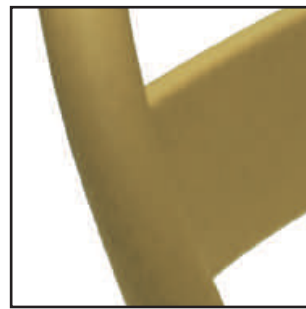
*Sabbia / Sand*  
RAL7032



*Tortora / Turtle grey*  
RAL7030



*Grigio azzurro / Cold grey*  
RAL7040



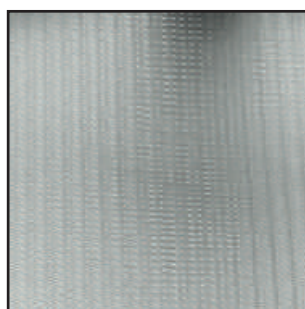
*Senape / Mustard*  
RAL1027



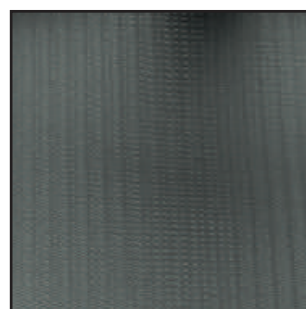
*Verde / Green*  
RAL6005

## Colori della seduta - Seat Colors

*Colori trasparenti*  
*Transparent colors*



*Neutro / Clear*



*Fumé*

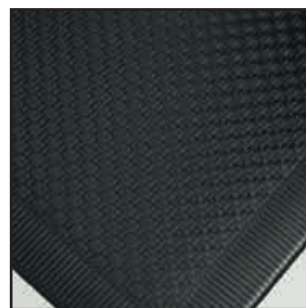


*Ambra*

*Colori solidi*  
*Solid colors*



*Bianco / White*



*Nero / Black*





# People







# People







## PEOPLE

People è una poltroncina confortevole in polycarbonato trasparente o colorato dal grande charme e appeal visivo, dà un tocco di eleganza ed ironia ad ogni casa o area pubblica.

Scocca in polycarbonato. Finitura con effetto imbottitura. Fusto in frassino naturale

People is a comfortable armchair in transparent and coloured polycarbonate.

Great charme and visual appeal, brings a touch of elegance and irony to any home or public area. Shell in polycarbonate quilted pattern. Legs in natural or bleached solid ash wood

w 595, d 610 - h. 800 mm - seat h.460



# Prisma















## PRISMA

Scocca in policarbonato colore neutro, fumé o ambra  
struttura in tondino d'acciaio o frassino naturale.

Prisma Soft touch oro : scocca bicolore, seduta semi  
trasparente e schienale opaco.

Shell in clear, fumé or amber polycarbonate

Frame: rod wire or in natural or bleached solid ash  
wood.

Prisma Soft touch gold : double color shell, glossy  
seat and matt back side.

w 485, d 550 - h. 855 mm



# Valentina







## VALENTINA

Sedia con seduta in lama di metallo - struttura in tubo metallico.

Disponibile anche con verniciatura zinco per uso esterno

Chair with metal tube frame and seat in metal plates. Zinc varnishing for outdoor use available

w 525, d 570, h 760, seat 460 mm



# Antonietta







## ANTONIETTA

struttura in massello di faggio  
sedile: in multistrato o imbottito ecopelle  
schienale in multistrato finitura laccata

structure in solid beechwood  
seat in plywood beech or eco-leather upholstered  
back in plywood beech lacquered  
various colours

w 405, d 510, h 870 mm



# Caffé







## CAFFE'

Nuova originale rilettura con twist contemporaneo della tradizionale Bistrot. Confortevole, ergonomica. Notevole lo schienale scultoreo. Ideale in spazi contract e per arredare ambienti domestici.  
struttura in frassino - sedile in policarbonato

An original interpretation of the classic bistro chair with a contemporary twist. This is an extremely comfortable and ergonomic chair. Characteristic the sculpted backrest. Elegant chair, conceived for homes with a strong designer look but also for contract spaces.

structure in ashwood - polycarbonate seat  
w 450, d 530, h 815 - seat h. 470 mm



# Barocco







## BAROCCO

Gambe in frassino laccato - struttura in plexiglass - top in vetro temperato.

Lacquered solid ashwood legs - plexiglas frame - top in tempered glass .

tondo / round : diam. 1100 mm - h 770





# Glamour t



48

## GLAMOUR TABLE

fusto: tubo e tondino d'acciaio cromato  
piano in vetro temperato neutro o pvc  
Ø 1000 o Ø 1100 mm  
tavolino bar : Ø 600 mm - h. 1050 mm

frame in metal tube and chromed rod wire, top  
in neutral tempered glass or pvc  
Ø 1000 or Ø 1100 mm.  
bar table: Ø 600 mm - h. 1050 mm





# Traliccio



TRALICCIO + SLIM Set

49

## TRALICCIO

fusto: tondino d'acciaio cromato  
piano in vetro temperato neutro  
Ø 1000 o Ø 1100 mm - spessore 10 mm

frame in chromed rod wire,  
top in neutral tempered glass  
Ø 1000 or Ø 1100 mm. - 10 mm thick

TRALICCIO + SLIM Set





# Souvenir



SOUVENIR + SIDERA



SOUVENIR + PEOPLE





SOUVENIR + PEOPLE



## SOUVENIR

Tavolo elegante - Base in frassino naturale o sbiancato. Struttura a traliccio in tondino di ferro - top in vetro extrachiaro.

Elegant table - Legs in natural or bleached solid ash wood. Top in clear tempered glass

1800 x 900 - h. 760 mm  
Ø 1000 - 1100 - h. 760 mm



# Deck



## DECK

Tavolo con struttura in tubo d'acciaio 100 x 30 mm. Piano in PVC postformato.

Table with frame in metal tube 1000x300 mm. Top in postformed PVC .

tondo 3 gambe / 3 legs round :  $\varnothing$  1080 mm  
rett. 4 gambe / rect. 4 legs: 1600 x 900 mm







LOOP + GRIZ



## LOOP

Tavolo con struttura in lamiera d'acciaio verniciata.  
Top in vetro temperato neutro, diametro 1100 mm spessore 10 mm - h.760 mm

Table with frame in lacquered metal plate.  
Top in tempered clear glass  
diameter 1100 mm - thickness 10 mm  
h. 760 mm



LOOP + GRIZ





CAFFE' + PHILO



## CAFFE'

Linee essenziali per una versione contemporanea del classico tavolino da bar. Un elemento funzionale perfetto per ambienti contract. struttura in tondino d'acciaio verniciato; piano in Pvc o in vetro temperato, neutro o laccato nero

Essential lines for a contemporary version of the classic bar table. Frame in lacquered steel rod; Top in Pvc or clear or lacquered black tempered glass.

h. 765 mm - diam.  $\varnothing$  600 mm



CAFFE' + GRIZ



SERVICE + PHILO



## SERVICE

Tavolino con base piramidale in plastica, fusto in tubo d'acciaio verniciato e piano in Pvc.

Coffee table with pyramidal plastic base, lacquered steel tube frame and top in Pvc.

h. 760 mm - diam.  $\varnothing$  600 mm



SERVICE + CAFFE'





# Book

56



## BOOK

Libreria autoportante Book.

Struttura in frassino laccato nero poro aperto (visible grain) e frassino chiaro naturale.

Mensole in lamiera verniciata.

I 2 montanti laterali leggermente inclinati sorreggono i piani in metallo

Self-supporting bookcase.

Structure in visible grain black lacquered ash and solid natural ashwood.

Shelves in painted steel-sheet

the 2 lateral uprights, slightly inclined support the metal shelves

h 1620 , d 470 , w 1000 mm ; profondità mensole / shelves depth 170 mm



# Colonna



## COLONNA

Libreria con struttura in tubo d'acciaio e ripiani in tondino.

Bookcase with frame in metal tube - shelves in rod wire.  
h 1980 mm











