



Mobili Antichi

Una selezione di pezzi unici



Domus Mobili



Benvenuti nel nostro esclusivo catalogo di mobili antichi, un tesoro di autentiche opere d'arte provenienti da epoche passate. Qui troverete una vasta selezione di pezzi unici, realizzati con dedizione e maestria artigianale, che rappresentano l'eleganza e la raffinatezza di tempi lontani.

Ogni mobile presente in questo catalogo è una testimonianza del talento e della passione dei nostri artigiani, che con abilità e amore per il dettaglio, hanno riportato in vita autentiche creazioni di un tempo passato.

Dai sofisticati Trumeau del '700 ai tavoli in legno massiccio, dalla grazia dei comò rinascimentali all'eleganza delle credenze neoclassiche, ogni pezzo esprime il suo carattere unico e la sua storia.

La costruzione e la lavorazione di ciascun mobile sono totalmente manuali, seguendo scrupolosamente le tecniche tramandate di generazione in generazione. Nessun dettaglio viene trascurato, nessuna curva o intarsio è lasciato al caso.

Welcome to our exclusive catalog of antique furniture, a treasure trove of authentic artworks from bygone eras. Here you will find a vast selection of unique pieces, crafted with dedication and artisan mastery, representing the elegance and sophistication of times long past.

Each piece of furniture featured in this catalog is a testament to the talent and passion of our artisans, who skillfully and lovingly brought authentic creations from a bygone era back to life. From the sophisticated 18th-century Trumeau to the solid wood tables, from the grace of Renaissance dressers to the elegance of Neoclassical cabinets, each item expresses its unique character and history.

The construction and craftsmanship of each piece of furniture are entirely manual, meticulously following techniques passed down through generations. No detail is overlooked, no curve or inlay is left to chance.



Il nostro impegno per preservare l'autenticità delle lavorazioni artigianali di un tempo si riflette nei nostri mobili, che portano con sé l'eredità di un'arte scomparsa.

Ogni mobile in questa collezione incarna l'armonia tra funzionalità e bellezza, offrendo un tocco senza tempo a qualsiasi ambiente. Che stiate arredando una casa storica o desideriate aggiungere un tocco di fascino antico a un moderno spazio, i nostri mobili si integreranno con eleganza e classe.

Ogni pezzo è una finestra sulla storia, un omaggio all'abilità degli artigiani che li hanno creati e un invito a fare vostra un po' di quella magnificenza passata.

Siamo entusiasti di condividere con voi questa collezione unica, con la speranza che possiate trovare il mobile perfetto per arricchire il vostro ambiente con l'eleganza senza tempo e l'aura di autenticità che solo i mobili antichi possono offrire.

Our commitment to preserving the authenticity of ancient artisanal craftsmanship is reflected in our furniture, carrying with it the legacy of a lost art.

Each piece in this collection embodies the harmony between functionality and beauty, offering a timeless touch to any environment. Whether you are furnishing a historic home or seeking to add a touch of antique charm to a modern space, our furniture seamlessly integrates with elegance and class.

Every item is a window into history, a tribute to the skill of the artisans who created them, and an invitation to embrace a bit of that past magnificence.

We are thrilled to share this unique collection with you, hoping that you may find the perfect piece to enrich your space with timeless elegance and the aura of authenticity that only antique furniture can provide.

Articolo D043
Misure 129L. 53P. 90H.

Comò con piano in marmo.

Corredato da cornicette e fregi in ottone.

Lavorazione artigianale e cassetti
a code di rondine.

Legni massicci di mogano e similari.



Articolo D043
Misure 129L. 53P. 90H.



Articolo D043
Misure 129L. 53P. 90H.



Articolo D040

Misure 145L. 55P. 90H.

Comò bombato.

Costruzione di alta artigianalità degli anni 50/60.

Lastronato di noce
con inserti e intarsi in noce.

Struttura e interni in legni massicci
di abete e faggio.

Intagli delle gambe fatti a mano.



Articolo D040
Misure 145L. 55P. 90H.



Articolo D040
Misure 145L. 55P. 90H.



Articolo D042 Misure 190L. 73P. 310H.

Trumeau tappezzato, bombato e sagomato.

Riproduzione fedele di trumeau del '700
con particolare cura dei dettagli sia esterni che interni.

Finiture interne con tappezzeria e passamaneria su tutti gli interni, compresi i cassetti.

Costruzione e lavorazione totalmente manuali
fedele alle lavorazioni artigianali di un tempo.

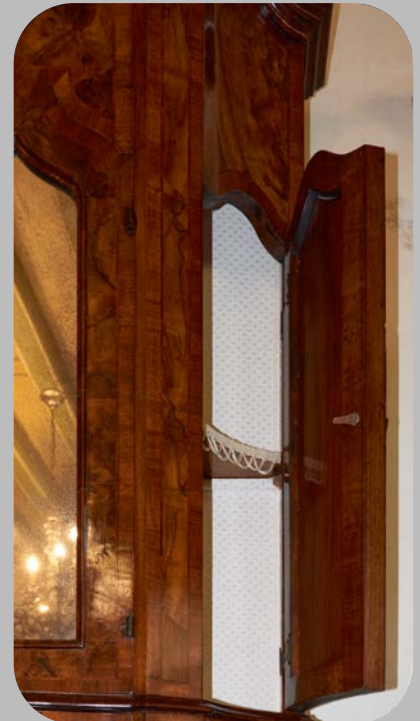
Tutte le superfici sono ricoperte da lastronatura in noce e radica di noce.

Filetti di bois de rose e altre essenze di legni pregiati.

Specchio ossidato antichizzato.

Doratura con foglia oro su tutti gli intagli
di decorazione che contornano il mobile.





Articolo D042
Cassetti



Articolo D042
Misure 190L. 73P. 310H.



Articolo D041
Misure 183L. 90P. 115H.

Antico bureau con ribalta, di fattezze molto originale per le particolari bombature e sagomature che gli donano un pregio unico nelle forme.

Lavorazioni con lastronato in noce specchiato. Intarsi lavorati a mano di grande finezza.

Doratura con foglia su tutti gli intagli di decorazione che contornano il mobile.



Articolo D041
Misure 183L. 90P. 115H.

Interno ribalta.



Articolo D041
Misure 183L. 90P. 115H.



Articolo D041
Misure 183L. 90P. 115H.



Articolo D041
Misure 183L. 90P. 115H.



Articolo D009
Misure 255L. 80P. 370H.

Trumeau bombato e sagomato.

Riproduzione fedele di trumeau del '700 con particolare cura dei dettagli sia esterni che interni.

Costruzione e lavorazione totalmente manuali, fedele alle lavorazioni artigianali di un tempo.

Tutte le superfici sono ricoperte da lastronatura in noce e radica di noce.

Filetti di bois de rose e altre essenze di legni pregiati.

Specchio ossidato antichizzato.

Doratura con foglia su tutti gli intagli di decorazione che contornano il mobile.



Articolo D009
Misure 255L. 80P. 370H.



Misure 255L. 80P. 370H.
Articolo D009



Articolo D010
Misure 185L. 87P. 355H.

Trumeau bombato e sagomato.

Riproduzione fedele di trumeau del '700 con particolare cura dei dettagli sia esterni che interni.

Finiture interne con tappezzeria e passamaneria su tutti gli interni, compresi i cassetti

Costruzione e lavorazione totalmente manuali, fedele alle lavorazioni artigianali di un tempo.

Tutte le superfici sono ricoperte da lastronatura in noce e inserti in radica di pioppo.

Filetti di bois de rose e altre essenze di legni pregiati.

Specchio ossidato antichizzato.

Doratura con foglia su tutti gli intagli di decorazione che contornano il mobile.



Articolo D010
Misure 185L. 87P. 355H.

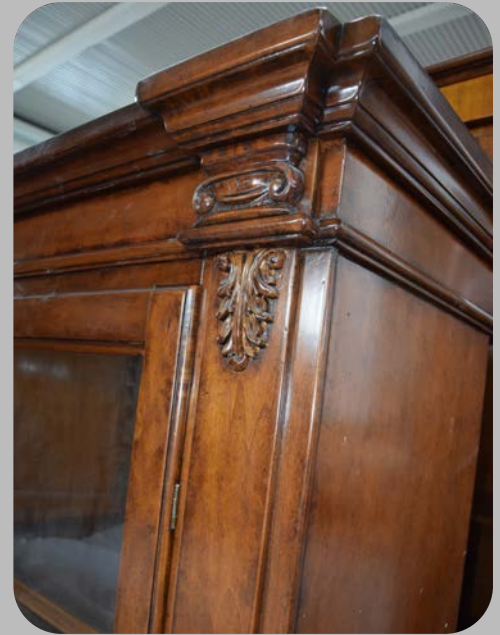








Imponente libreria con ripiani regolabili a scaletta fatta artigianalmente.
Intagli sui capitelli eseguiti a mano particolarmente decorativi. Struttura e bugne in noce massiccio; pannelli e fianchi in multistrati impiallicciati noce.







Tavolino barocco lavorato e intagliato a mano con particolari raffinati.
Costruzione in legno massiccio laccato con contorni in foglia oro.

Articolo D013
Misure 98L. 48P. 233H.



Trumeau bombato e sagomato.

Riproduzione fedele di trumeau del '700 con particolare cura dei dettagli sia esterni che interni.

Costruzione e lavorazione totalmente manuali, fedele alle lavorazioni artigianali di un tempo.

Tutte le superfici sono ricoperte da lastronatura in noce e radica di noce.

Filetti di bois de rose e altre essenze di legni pregiati.

Specchio ossidato antichizzato.

Articolo D013
Misure 98L. 48P. 233H.



Articolo D014
Misure 103L. 52P. 236H.



Trumeau bombato e sagomato.

Riproduzione fedele di trumeau del '700
con particolare cura dei dettagli sia esterni che interni.

Costruzione e lavorazione totalmente manuali
fedele alle lavorazioni artigianali di un tempo.

Tutte le superfici sono ricoperte da lastronatura in noce e radica di noce.

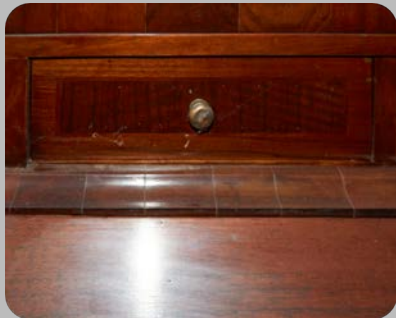
Filetti di bois de rose e altre essenze di legni pregiati.

Specchio ossidato antichizzato.

Articolo D014
Misure 103L. 52P. 236H.







Articolo D005
Misure 96L. 48P. 240H.

Trumeau bombato e sagomato.

Riproduzione fedele di trumeau del '700 con particolare cura dei dettagli sia esterni che interni.

Costruzione e lavorazione totalmente manuali, fedele alle lavorazioni artigianali di un tempo.

Tutte le superfici sono ricoperte da lastronatura in noce e radica di noce.

Filetti di bois de rose e altre essenze di legni pregiati.

Specchio ossidato antichizzato.



Articolo D005
Misure 96L. 48P. 240H.



Articolo D020
Misure 203L. 61P. 113H.

Credenza madia.

Si presenta con una lavorazione manuale
anche sulle superfici piane e sui pannelli.

Parti in noci massiccio; buglie con intarsi.



Articolo D020
Misure 203L. 61P. 113H.



Articolo D020
Misure 203L. 61P. 113H.



Articolo D004
Misure 102L. 51P. 88H.

Credenza artigianale
con intagli e intarsi fatti a mano.

Legno di noce





Credenza e libreria. Parti in legno di noce e pannelli impiallicciati in noce con ripiani regolabili. Tappezzeria interna.



Credenza e vetrina-libreria con lavorazione di sagomature e bombature, sia nelle ante in legno che nelle ante in vetro.
Parti in noce e radica di noce con raffinati intarsi e filetti che contornano e arricchiscono tutte le parti del mobile



Vetrina in stile inglese; riproduzione fedele con cornice in ottone e lavorazione artigianale impiallicciata in noce.

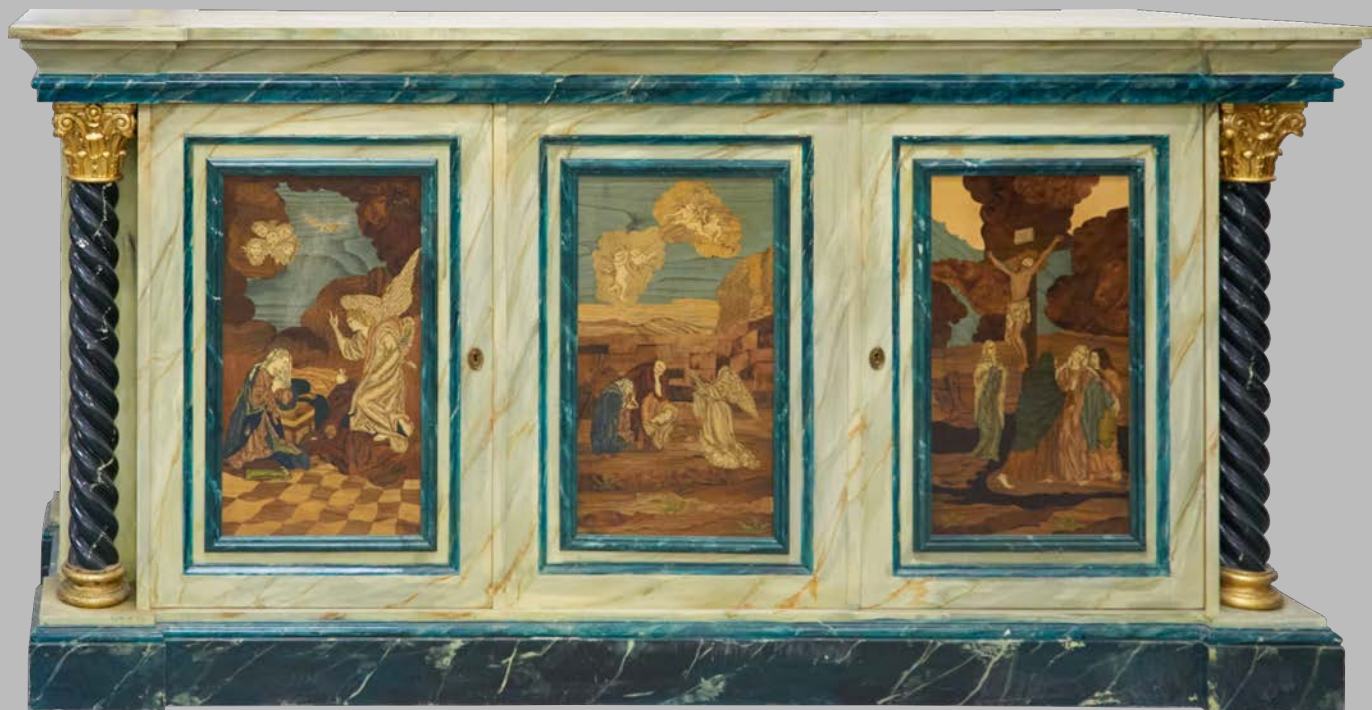
Articolo D002
Misure 167,5L. 62,5P. 107H.



Credenza sagomata impiallacciata in noce
con intarsi fatti a mano.

Contornata da un basamento
di fregi intagliati a mano

Parti massicce; pannelli e struttura
in legno massiccio di varie essenze.



Madia artistica con intarsi finemente lavorati raffiguranti scene bibliche.
Laccatura su legni massicci con effetto marmorizzato di marmi differenti. Doratura in foglia oro; il tutto lavorato da mano esperta.

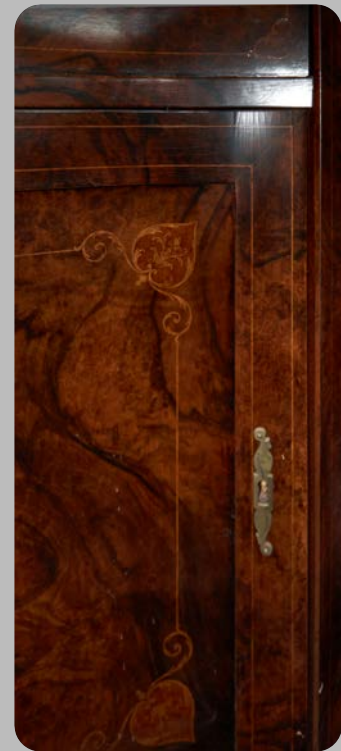


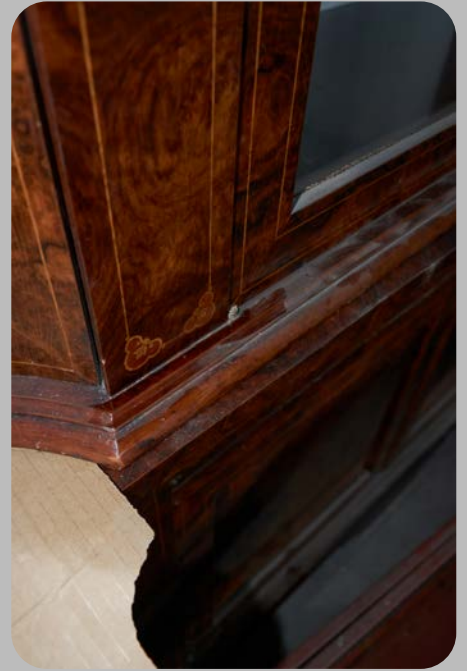
Credenza vetrina libreria. Parti in noce e radica di noce con raffinati intarsi e filetti che contornano e arricchiscono tutte le parti del mobile
Radica specchiata che riproduce vari decori.



Credenza vetrina libreria

Parti in noce e radica di noce con raffinati intarsi e filetti che contornano e arricchiscono tutte le parti del mobile.







Mobiletto originale con ante laterali scorrevoli. Porta e cassetto contenitore. Lavorazione su legni massicci.



descrizione

Articolo D016
Misure 228L. 63P. 112H.

Credenza sagomata impiallicciata in noce, con intarsi fatti a mano. Contornata da un basamento di fregi intagliati a mano.

Parti massicce; pannelli e struttura in legno massiccio di vari legni.



Articolo D016
Misure 228L. 63P. 112H.





Credenza impiallacciata in noce con intarsi fatti a mano. Contornata da un basamento di fregi intagliati a mano
Parti massicce; pannelli e struttura in legno massiccio di vari legni.



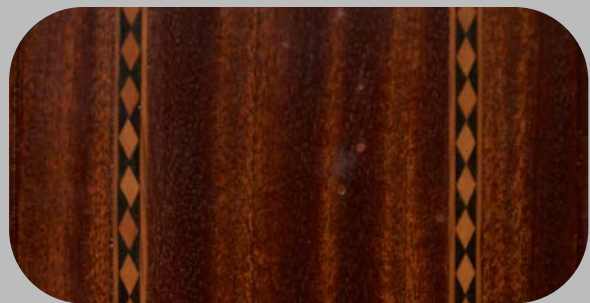
Articolo D038

Misure 125L. 108P. 79H.

Tavolo sagomato allungabile impiallicciato in noce con intarsi fatti a mano.

Con fregi e intarsi e filetti intagliati a mano anche sulle gambe

Parti massicce; ripiani e struttura in legno massiccio di vari legni.



Dettaglio colonna centrale

Articolo D038
Misure 125L. 108P. 79H.



Gambe



Fascia perimetro

Articolo D045
Misure 139L. 54P. 228H.



Vetrina stile liberty; produzione inizi del '900.

Arricchita di intagli fatti a mano su legno di rovere massiccio.

Maniglie originali in ottone.





Articolo D008
Misure 64L. 38P. 70H.

Comodino imitazione fratino in legno massiccio
con intarsi fatti a mano.





Articolo D011
Misure 59L. 38P. 72H.



Comodino imitazione fratino in legno massiccio
con intarsi fatti a mano.



Articolo D044
Misure 121L. 56P. 186H.

Comò con marmo Verona.

Costruzione originale; intarsiato arricchito di fregi in ottone massiccio.







Tavolo decorativo con cristallo.
Laccato bianco con doratura in foglia oro.



Articolo D007
Misure 122L. 59P. 98H.



Credenzia originale.

Produzione artigianale laccata e anticata finemente.

Articolo D012
Misure 122L. 59P. 98H.



Credenza campione.

Originale bicolore.

Articolo D018
Misure 205L. 58P. 118H.



Credenza impiallicciata in noce con intarsi fatti a mano.
Parti massicce; pannelli e struttura in legno massiccio di vari legni.



Credenza impiallicciata in noce con intarsi fatti a mano.
Contornata da un basamento di fregi intagliati a mano..
Parti massicce; pannelli e struttura in legno massiccio di vari legni.







Tavolo massiccio lavorato a mano; costruzione artigianale.

Articolo D028
Misure 220L. 100P. 80H.



Tavolo massiccio lavorato a mano; costruzione artigianale.

Articolo D030
Misure 185L. 85P. 85,5H.

Tavolo sagomato lastronato in noce con intarsi.



Articolo D029
Misure 295L. 80P. 81H.

Tavolo massiccio lavorato a mano; costruzione artigianale



Articolo D034
Misure 298L. 101P. 81H.

Tavolo tipo fratino in legno massiccio lavorato a mano; costruzione artigianale.



Mobili Antichi

Una selezione di pezzi unici

Per ordini

commerciale@domusmobili.it



Domus Mobili