



SIENA NIGHT
AVORIO E CILIEGIO

TRADITIONAL COLLECTION

ITALIER



Il Tiglio

Il TIGLIO è uno dei pochi legni naturali di colore biancastro con leggere venature più scure che ne ravvivano e riscaldano il biancore.

Viene utilizzato nei lavori di intaglio e di intarsio e nella costruzione di chitarre e strumenti musicali in genere. Lo abbiamo scelto per una camera di assoluto pregio che darà valore e luce alla tua casa.

European Linden Tree

A special wood for a still more special and precious bedroom: model SIENA which is already widely sold and appreciated on the market in the cherrywood finish. The European Linden Tree (better known as basswood) is one of the few natural woods of whitish colour with thin, dark grains making the overall whiteness look warmer and more lively.

It is widely used in wood carving and inlaying and, above all, to make guitars and musical instruments in general. We have selected it for an absolutely precious bedroom that will give value and light to your home.

ДЕРЕВО ЛИПА

Особенное дерево для еще более особенной и престижной спальни Siena, которая уже повсеместно продается и по достоинству оценена покупателями в отделке вишня.

Европейская липа это одно из немногих пород дерева, которая имеет белый оттенок с тонкими прожилками более темного цвета, что оживляет и делает белый цвет теплым. Липа нашла применение в изготовлении резных элементов, интарсии, а также при производстве гитар и других музыкальных инструментов. Мы выбрали это дерево для уникальной спальни, которая украсит и наполнит светом ваш дом.



SIENA NIGHT

AVORIO

COMPOSITION 1



Il letto con fregio in ferro e ovale in vetro bronzato e decorato viene proposto con il tipico 'ring a gondola' molto apprezzato in tutte le nostre camere.

La toilette con top 'a onda' e cassetti curvi è presentata con poltroncina imbottita e specchiera Casanova in foglia oro. Disponibile anche il pouff con gambe e la specchiera rettangolare Siena avorio.

The bed with a central oval ornament in wrought iron and bronzed decorated glass is shown with the typical 'gondola shaped ring' well appreciated in all our bedrooms.

The vanity dresser with wave shaped top and curved drawers is shown with padded armchair and the mirror Casanova in gold leaf. A new pouf with legs and Siena rectangular mirror are also available.

Кровать с железной ковкой и центральным овальным декоративным элементом из стекла с бронзовым напылением предлагается со структурой в форме "гондолы" которая пользуется спросом во всех наших моделях кроватей.

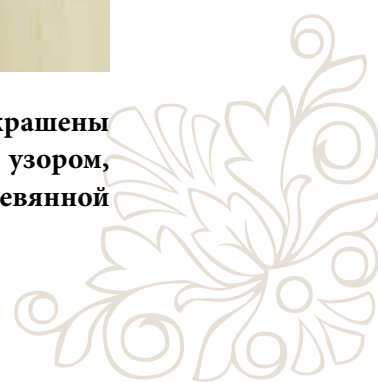
Туалетный стол с волнистой столешницей и закругленными ящиками представлен с мягким креслом и зеркалом Casanova покрытым золотой фольгой. Также возможна комплектация пуфом на ножках и прямоугольным зеркалом Siena avorio.



Le ante degli armadi sono impreziosite, nel traverso centrale, da un ovale pantografato, inciso e sfumato con il motivo tipico della collezione SIENA.

Wardrobe doors are decorated with a delicate oval engraving typical of the Siena collection.

Двери шкафа по центру украшены характерным для модели Siena узором, вырезанным в поперечной деревянной планке.



SIENA NIGHT

AVORIO

COMPOSITION 2





Su richiesta: rete con kit alzaletto e box contenitore chiuso con il fondo traforato per l'aerazione.

On request: flip-up frame with enclosed storage box with holes to allow air circulation.

По желанию кровать может иметь подъемный механизм и закрытый короб с отверстиями для вентиляции.

SIENA NIGHT

AVORIO

COMPOSITION 3



SIENA NIGHT

AVORIO

COMPOSITION 4





SIENA NIGHT

AVORIO



Il cassetto superiore del comodino è riquadrato da cornici in legno e intarsiato con radica di mirto. Fianchi e frontali sono in legno multistrato curvato e intarsiato. Top rotondo con gole sfumate. La base rotonda è in legno massello.

Night table top drawer is squared with wood frames and inlays of myrtle briar burl. Fronts and sides are in multi-layer wood which has been curved and inlaid. Round top with antic finish edges. The round base skirt is in solid wood.

Верхний ящик прикроватной тумбы украшен интарсией из миртового дерева и обрамлен деревянным карнизом. Боковины и фасады выполнены из многослойного дерева с интарсией. Крышка выполнена окрашенной под старину кромкой. Закругленное основание из массива дерева.





Testiera imbottita e lavorata 'capitonné' a 'pieghe e bottoni' secondo la scuola artigianale Italiana.

Headboard padded 'capitonné' with buttons and folding according to a strict Italian artisan tradition.

При изготовлении мягкого изголовья используется традиционная ручная итальянская техника Capitone со складками и пуговицами.



Le gambe del giroletto, in legno massiccio con piede a forma di cipolla, presentano il tipico decoro a catena inciso su legno e anticato a mano che rappresenta il motivo ricorrente della collezione SIENA.

The connecting legs in solid wood with onion-shaped foot features an elegant chain motif carved in solid wood which is the recurring element in all items of SIENA collection.

Ножки кровати из массива дерева с нижней частью в форме луковицы. На ножках вырезан характерный для модели Siena узор в виде цепочки с ручной отделкой под старину.



ARENA

COMPOSITION 5

Soluzione lineare se scegli il comò e i comodini Arena.

Linear solution by choosing dresser and night tables Arena.

Прямолнейная композиция при выборе комода и тумбочек Arena.





SIENA NIGHT AVORIO



Gli interni dei cassetti sono in legno multistrato.

The drawer insides are in multi-layer wood.

Внутренняя структура ящиков выполнена из многослойного дерева.



Gli armadi SIENA presentano il corpo centrale avanzato con cappello e zoccolo arrotondati alle estremità.

Wardrobes SIENA have an advanced central body. Top and base skirt have rounded corners.

Шкафы Siena имеют выступающую центральную часть с закругленными по краям верхним и нижним карнизами.



SIENA NIGHT

AVORIO



Le cornici delle ante armadio sono arrotondate e lavorate 'a onda'. Sono in legno massello con finitura a poro semi-aperto. Gli armadi SIENA sono disponibili in H. 240 cm, a tre, quattro, cinque e sei ante.

The door frames of wardrobes are rounded and 'wave-shaped', they are in solid wood with semi-open pore finish. Wardrobes SIENA are available in 240 cm height and come with 3-4-5-6 doors.

Карнизы дверей шкафа закруглены и имеют волнистую форму, используется массив дерева и окраска с полукоткрытыми порами. 3-4-5-6-ти дверные шкафы Siena имеют высоту 240 см.



SIENA NIGHT

AVORIO

*Gli interni degli armadi sono
impiallacciati in legno di noce
tanganika sbiancato.*

Internal parts of the wardrobe are
veneered in tanganyika whitened
walnut.

Внутренние части шкафов
шпонированы выбеленным орехом
танганика.

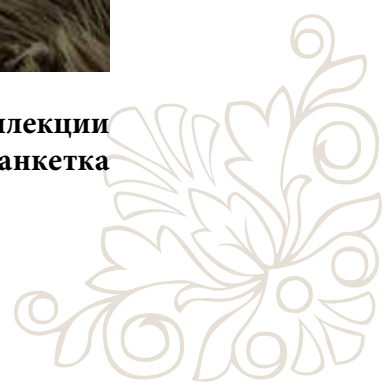




Sgabello scendiletto e pouf con gambe sagomate sono una novità nella nostra ricca collezione di accessori.

Stool and pouf with shaped legs are now available as part of our wide range of accessories

Новинками в нашей богатой коллекции аксессуаров являются пуф и банкетка на фигурных ножках.



SIENA NIGHT

AVORIO

Specchiera 512 avorio e oro finita a mano.

Wall mirror 512 ivory gold finished by hand.

Зеркало 512 с ручной окраской
золотом и слоновая кость.



IMPIALLACCIATURE LEGNO – WOOD VENEERS – ШПОН ДЕРЕВА



Impiallacciatura con legno di tiglio ed intarsi in radica di mirto.

Linden tree wood veneer with myrtle briar burl inlays.

Шпон липы с интарсией миртового дерева.



Impiallacciatura con legno di ciliegio e intarsi in mogano.

Cherry wood veneer with mahogany inlays.

Шпон вишни с интарсией красного дерева.

LEGNO ED INTARSI

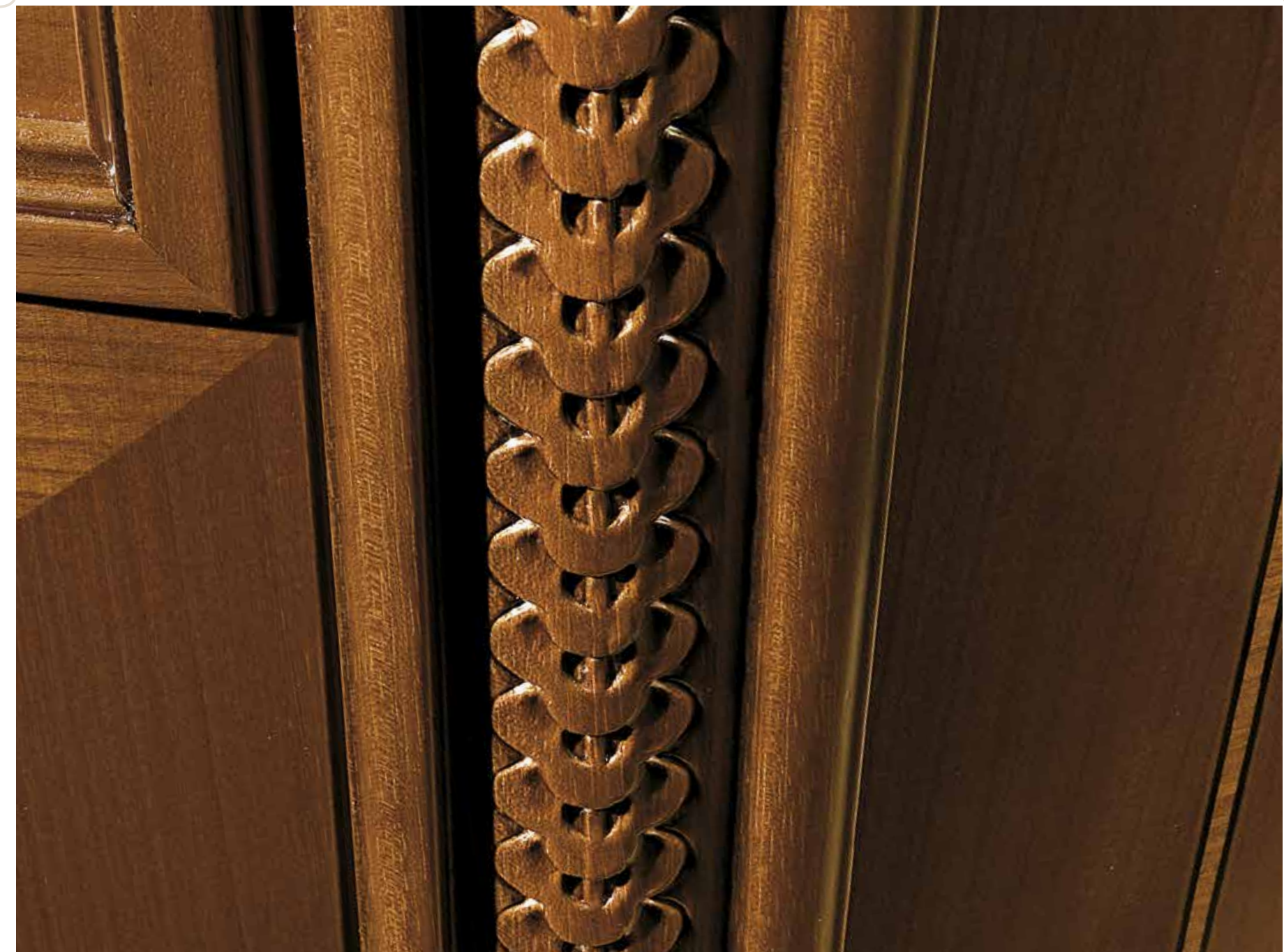
La camera Siena è impreziosita da intarsi in legno di mogano e legno di limone inseriti su struttura di ciliegio.

WOOD AND INLAYS

Bedroom SIENA is made in selected cherry wood veneers enriched by precious inlays in mahogany and lemon tree.

ДЕРЕВО И УКРАШЕНИЯ

Спальня SIENA выполнена из отборной черешни украшенной вставками из ценных пород дерева: красное и лимонное дерево.



IL CURVO

Elementi curvi e circolari di comò, comodino, settimano e scrittoio.

Zoccoli: in legno massello verniciati a poro aperto ed anticati a mano.

Fianchi curvi: in multistrato di betulla curvato.

Top: MDF da 30 mm con impiallacciatura ciliegio e bordi stracciati ed anticati.

THE CURVE

Curved and circular elements on dresser, night table, 7-drawers chest and writing desk.

Curved base: solid wood with open-pore and manual antique finish.

Curved sides: in multi-layer curved birch wood.

Top: in 30 mm thick MDF covered with cherry wood veneers. Rounded edges with manual antique finish.

ЗАКРУГЛЕНИЯ

Закругленные элементы комода, прикроватной тумбы, высокого комода и туалетного стола.

Цоколь: из массива дерева окраска с открытыми порами, ручная отделка под старину.

Закругленные боковины: многослойное гнутое дерево березы.

Топы: МДФ толщиной 30 мм со шпоном черешни, закругленная кромка, ручная отделка под старину.



SIENA NIGHT
CILIEGIO

LETTO LEGNO



SIENA NIGHT

CILIEGIO

COMPOSITION 6

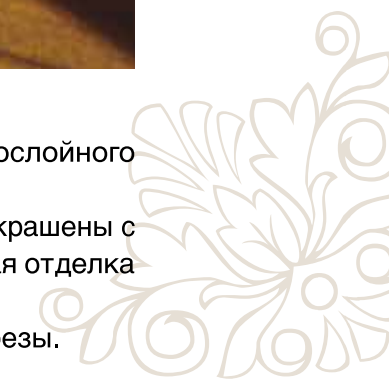




DETTAGLI
Frontali cassetti in multistrato di legno curvato.
Cornici curve verniciate a poro aperto ed
anticate a mano. Sponde e fondi cassetto in
legno di betulla.

DETAILS
Drawer fronts in multi-layer curved wood.
Curved corniches varnished with open-pore
and manual antique finish. Drawers bottom
and sides in birch wood.

Детали
Фасады ящиков из многослойного
гнутого дерева.
Закругленные карнизы окрашены с
открытыми порами, ручная отделка
под старину.
Днища и боковины из березы.



SIENA NIGHT

CILIEGIO

COMPOSITION 7





NEW

Nuova testiera capitonné ecopelle Montreal disponibile anche nella finitura ciliegio. Prezzo uguale a stesso articolo in finitura avorio.

New capitonné headbord in Montreal ecoleather also available in cherry wood finish. Same price of ivory finish.

Новое изголовье кровати саритонне в экокоже Montreal возможно выполнить также в отделке вишня. Цена как в отделке слоновая кость.

Codici - Codes - Коды

- AL112LET.21CI 160x200cm with footboard
- AL112LET.22CI 180x200cm with footboard
- AL112LET.23CI 160x200cm with ring
- AL112LET.24CI 180x200cm with ring





NEW

*Nuova testiera capitonné ecopelle Montreal
disponibile anche nella finitura ciliegio.*

New capitonné headbord in Montreal ecoleather
also available in cherry wood finish.

**Новое изголовье кровати capitonné в экокоже
Montreal возможно выполнить также в отделке
вишня.**

SIENA NIGHT

YOUNG & SINGLE

COMPOSITION 8



I nuovi letti Siena con misure 140x200 cm e 100x200 cm si possono utilizzare con tutti gli articoli della collezione Siena e Arena.

The new Siena beds 140x200 cm and 100x200 cm can be used with all articles from our Siena and Arena collections.

Новые кровати Siena с размерами 140x200 и 100x200 можно использовать в сочетании со всеми изделиями коллекции Siena и Arena.

SIENA NIGHT

YOUNG & SINGLE

COMPOSITION 9

*Soluzione ideale per la persona single.
Controllare il catalogo Siena night per scegliere armadi di
dimensioni più grandi.*

*Ideal solution for single person.
Check our catalogue Siena night to select larger wardrobes.*

*Идеальное решение для одного человека. В каталоге Siena
возможно подобрать шкафы больших размеров.*

SIENA NIGHT

YOUNG & SINGLE

COMPOSITION 10





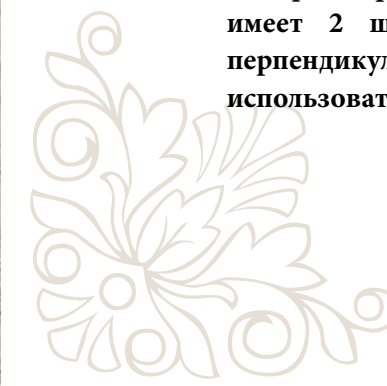
SIENA NIGHT CILIEGIO

YOUNG & SINGLE

L'armadiotto con cimasa curva e cassetto inferiore comprende due tubi appendiabiti in posizione perpendicolare per ottimizzare le dimensioni ridotte dello spazio interno.

The 2 door chest with curved top and bottom drawer has 2 hanging rods to maximize the reduced internal space.

Шкаф с закругленным карнизом и нижним ящиком имеет 2 штанги для одежды, расположенные перпендикулярно для того, чтобы максимально использовать внутреннее пространство.



SIENA NIGHT HOTEL

COMPOSITION 11

Tipica composizione per camera di Hotel con due letti singoli, scrivania, armadiotto, boiserie con mensola e attaccapanni e cassapanca che può essere utilizzata anche come porta valigie. Poltrona con pouf poggiapiedi e tavolino completano l'arredamento.

Typical HOTEL room with twin beds, writing desk, 2 door chest, wall panel with shelf and coat hooks and bench chest that can be used as a luggage rack. Armchair with stool and coffee or lamp table complete the room furnishing.

Стандартная композиция для гостиничного номера с двумя односпальными кроватями, небольшим шкафом, стеновой панелью с полкой и вешалками, тумбой, которую также можно использовать как подставку для багажа. Завершают обстановку кресло с пуфом и журнальные столы.

SIENA NIGHT

CILIEGIO

LETTO FERRO





SIENA
NIGHT
CILIEGIO

COMPOSITION 12

**FERRO BATTUTO E
SPECCHI DECORATI**

La testiera in legno massello è impreziosita da un elegante motivo in ferro battuto ed uno specchio ovale bronzato con decorazioni a polvere di cristallo.

**WROUGHT IRON AND
DECORATED MIRRORS**

The headboard in solid wood is embellished with an elegant motif in wrought iron and an oval bronzed mirror decorated with crystal dust.

КОВКА И УЗОРНЫЕ ЗЕРКАЛА

Головная спинка из массива дерева украшена элегантным узором кованого железа и овальным зеркалом с бронзовым напылением и декором из пыли хрустала.

SIENA NIGHT

CILIEGIO

COMPOSITION 13





I DETTAGLI FANNO LA DIFFERENZA

Le gambe del giroletto, in legno massiccio con piede a forma di cipolla, presentano un decoro a catena inciso su legno masiccio ed anticato a mano.

DETAILS MAKE THE DIFFERENCE

The connecting leg in solid wood with onion shape foot, features an elegant chain motif carved in solid wood and made antique by hand.

ОСОБАЯ РОЛЬ ДЕТАЛЕЙ

Ножки короба кровати из массива дерева в форме луковицы и имеют декор резьбы в форме цепочки с ручной отделкой под старину.



KIT BASCULANTE PER GIROLETTO CON BOX CHIUSO

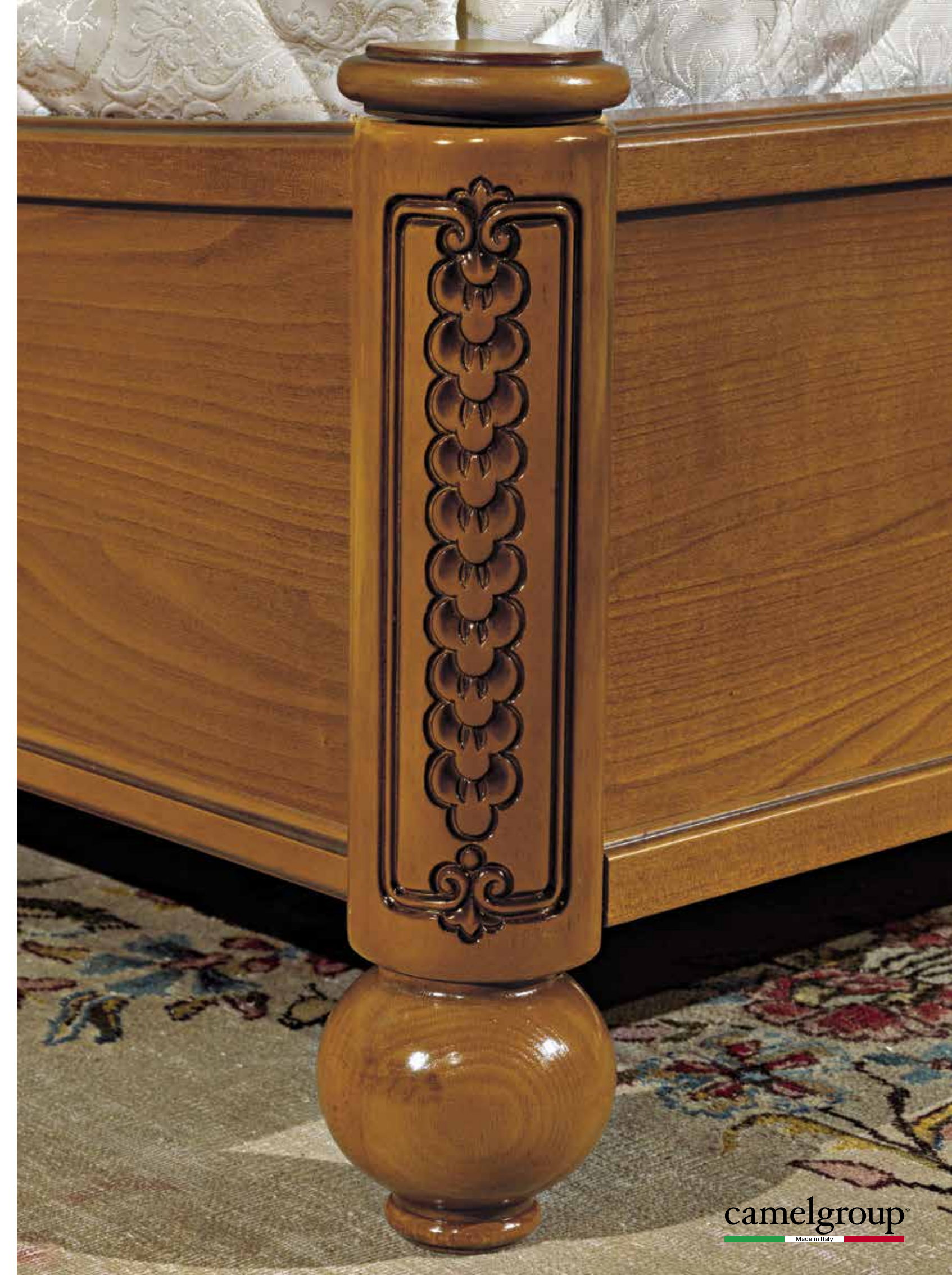
A richiesta: materasso alzabile con kit per box contenitore e fori areazione.

STORAGE BED KIT WITH CLOSED BOX

On request: flipped up frame and mattress with storage box having bottom with holes for air circulation.

ПОДЪЕМНЫЙ МЕХАНИЗМ С ЗАКРЫТЫМ КОРОБОМ

Под заказ: подъемная рама с матрасом и коробом, имеющим отверстия для вентиляции.





ARENA



COMÒ e COMODINI
ARENA

- *impiallacciatura di ciliegio verniciata effetto seta;*
- *trattasi della stessa finitura della camera modello SIENA;*
- *articoli perfettamente abbinabili tra loro.*

DRESSERS and
NIGHTABLES ARENA

- cherry veneer and solids varnished with a silk effect;
- exact finish as bedroom model SIENA;
- ARENA items can easily be matched with Siena collection.

КОМОД И ПРИКРОВАТНЫЕ
ТУМБОЧКИ ARENA:

- шпон черешни с шелковым лаком;
- речь идет о такой же отделке как и в спальне мод. SIENA;
- все изделия отлично подходят друг к другу.



ARENA

COMPOSITION 14



AMPIA SCELTA DI LETTI

L'uso di materiali diversi (legno, ferro battuto, stoffe trapuntate con Swarovski originali, vetro lavorato) consente di scegliere fra diverse soluzioni di letto.

WIDE SELECTION OF BEDS

The use of different materials (wood, wrought iron, fabrics with Swarovski crystals, decorated glasses) allows a wide choice of different beds.

БОЛЬШОЙ ВЫБОР КРОВАТЕЙ

Использование различных материалов (дерево, кованое железо, ткани с хрусталем Swarovski, узорное стекло) позволяет иметь большой выбор разных кроватей.

SIENA NIGHT





**SIENA
NIGHT**
CILIEGIO

COMPOSITION 15



SIENA NIGHT

CILIEGIO

COMPOSITION 16





**SIENA
NIGHT**
CILIEGIO

COMPOSITION 17



- Lo scrittoio e toilette sono caratterizzati da un top in MDF arrotondato nella parte centrale con doppia sagomatura curva.
- I cassetti sono in multistrato curvato.
- Gambe tornite in legno massiccio di faggio.

- The writing desk & vanity dresser shows a rounded MDF top with double curve.
- Drawers are in multilayer curved wood.
- Turned legs in solid beech wood.

- Туалетный стол имеет характерный топ из МДФ, с углублением в центральной части и кромкой с двойным изогнутым профилем.
- Ящики из закругленного многослойного дерева.



DETTAGLI

Abbinamento stoffe.
Sedia SIENA propone sullo schienale il motivo traforato della testiera e degli intarsi.

DETAILS

Matching fabric on all items.
Chair SIENA shows on the back the fretworked motif of the headboard.

ДЕТАЛИ

Подбор тканей на всех изделиях.
Стул SIENA имеет на спинке вырезы, повторяющие мотив головной спинки кровати и узоров.

CORPO AVANZATO

L'armadio SIENA presenta un elegante corpo avanzato centrale delimitato da due montanti in legno arrotondato che richiamano le linee curve della camera. Le ante centrali sono arricchite da inserti in legno con incisioni decorative che richiamano i motivi del ferro battuto della testiera del letto.

ADVANCED BODY

SIENA wardrobe presents an elegant advanced central body framed by two columns in round shaped wood matching the curved lines of the bedroom.

The central doors are made rich by wood inserts with curved decorations matching the motif of wrought iron on the headboard.

ФИГУРНЫЙ КОРПУС

Шкаф SIENA имеет элегантный корпус с выступающей центральной частью и двумя деревянными закругленными колонами по бокам, которые перекликаются с закругленными линиями спальни.

Центральные двери украшены вставками из дерева с декоративной резьбой, которая повторяет мотивы ковки головной спинки кровати.



ARMADI

- Ripiani strutturali in legno tamburato da 40 mm.
- L'armadio standard viene fornito con un ripiano e 1 appendiabiti per ogni vano a 2 ante.

WARDROBES

- Structural shelves are in "tamburato" (hallow sandwich wood) 40 mm thick.
- Standard wardrobe includes 1 shelf and 1 coat hangers in every 2-door element.

ШКАФЫ

- Структурные полки из тамбурата (полье многослойные панели) толщина 40 мм.
- Стандартный шкаф укомплектован полкой и 1 штангами для каждой 2-ух дверной секции.



SIENA NIGHT CILIEGIO

SETTIMINI SIENA

Il settimino SIENA presenta forma circolare squisitamente moderna che assume il calore del mobile classico attraverso:

- *La struttura a cattedrale del ciliegio esaltata dal gioco orizzontale e verticale della giuntura a 45 gradi.*
- *L'inserimento di 2 montanti laterali in massello inciso a forma di catena.*



SETTIMINI SIENA

SIENA 7 drawer chest has a typically modern circular shape which takes up the warm of a classical piece of furniture thanks to:

- The cathedral shaped pattern of the cherry wood made more precious by the vertical and horizontal play of the 45° veneer junctions.
- The presence of 2 lateral columns in solid wood carved to form a sort of flower chain.

СЕТТИМИНО СИЕНА

Комод СИЕНА с 7-ю ящиками имеет типичную современную закругленную форму, которая сохраняет теплоту классической мебели благодаря следующему:

- Остроконечному рисунку дерева черешни украшенному вертикальными и горизонтальными соединениями шпона под углом 45°.
- Двум боковым колоннам из массива дерева с резьбой в форме цепочки.

SIENA NIGHT CILIEGIO



Caratteristiche tecniche / Technical features / ТЕХНИЧЕСКИЕ ХАРАКТЕРИСТИКИ

STRUTTURA ARMADI

Pannelli: tamburato con telaio in legno di Abete massello di spessore finito 25mm.
Lato esterno del pannello: impiallacciato con tranciato di legno ciliegio europeo prima scelta / tiglio per la versione avorio.
Lato interno del pannello: impiallacciato con tranciato di legno Tanganica.

STRUTTURA COMO', COMODINO, SETTIMINO, SCRITTOIO

Pannelli curvi dei fianchi: mdf impiallacciato con tranciato di legno ciliegio / tiglio per versione avorio.
Intarsi: filetti di legno di Citrus e decoro. Impiallacciatura di legno di Ciliegio all'esterno del filetto è disposto a telaio con la giunzione a 45° sull'angolo del pannello. Per versione avorio viene usato legno di tiglio e filetti con inserti di radica di mirto.

COPERCHI

Pannelli in mdf spessore 30mm impiallacciato con tranciato di legno Ciliegio europeo dogato con mezza fiamma / legno di tiglio per versione avorio.

ZOCCOLI E CIMASA ARMADIO

In legno di Ayous massello finito in tinta ciliegio / avorio anticato color rame, gli angoli tra asta laterale e frontale sono lavorati in tondo. Nella parte centrale frontale c'è una cornice aggiuntiva di Ayous massello per la copertura del corpo avanzata.

SCHIENE ARMADIO

Pannello in particelle di legno spessore 7mm impiallacciato con legno di Noce Tanganica all'interno e tranciato di legno per contro placco all'esterno.

SCHIENE COMO', COMODINI, SETTIMINI E SPECCHIERA

Schiena composta da pannelli di fibra di legno.

SPECCHIERA

Composta da un telaio di cornice di legno di Ayous massello tagliato a 45° e giuntato con spine di legno e collanti vinilici. L'esterno della cornice presenta un decoro stampato a caldo in continuo. Il telaio è verniciato in tinta Ciliegio ed anticato / tinta avorio con anticato rame per versione avorio. Lo specchio è di spessore 4mm con bisello su tutto il perimetro.

ANTE

Pannelli: tamburato con telaio in legno di Abete massello di spessore finito 25mm.
Lato esterno del pannello: impiallacciato con tranciato di legno Ciliegio europeo prima scelta / tiglio per la versione avorio. Lato interno del pannello: impiallacciato con tranciato di legno Tanganica.
Cornice telaio: in legno di Ayous massello.
Ante centrali: telaio in legno di Ayous massello con traverso impiallacciato esternamente con tranciato di legno di Ciliegio europeo prima scelta e intarsio in legno di Mogano. Per versione avorio il traverso presenta una incisione che riproduce il disegno decorativo tipico del modello.

CASSETTI

Frontali: in multistrato di legno, impiallacciati all'esterno con tranciato di legno composto e giuntato a mano con tranciato di legno di Ciliegio europeo, filetti di tranciato Citronner e tranciato di legno di Mogano per le decorazioni. Per versione avorio viene usato legno di tiglio e filetti in avorio con inserti di radica di mirto.
Cornice primo cassetto: il primo frontale cassetto comodo, comò e settimino ha un telaio di cornice di legno massello di Ayous. Scoche cassetti: in multistrato di legno.
Sponde ed il fondo sono opportunamente sagomate per adattarsi alla curva del frontale.
Guide cassetti: i cassetti sono montati su guide a scomparsa (ad estrazione totale per basi curve) con chiusura assistita da sistema frizionato "blumotion".

LETTO

Struttura perimetrale di testiera e pediera (gambe, corrimano superiore, corrimano inferiore) sono in legno massello di Ayous.
Su testiere e pediere sono presenti degli inserti in ferro battuto forgiato a mano, finito bronzo.
La testiera ferro al centro del fregio presenta uno specchio serigrafato sulla parte esterna.
I pannelli sono composti da particelle di legno ed impiallacciati esternamente con tranciato di legno di Ciliegio europeo di prima scelta, intarsiato con filetto tranciato di Citronner. Per versione avorio viene usato legno di tiglio e filetti in avorio con inserti di radica di mirto.
La pediera del ring è composta da pannello di particelle di legno sp.25mm, cornice legno superiore ed inferiore, due gambe angolari con incisione del disegno/greca Siena.

FERRAMENTA

Le strutture sono giuntate con spine legno e collanti vinilici. Per l'armadio sono dati in dotazione perni metallici, barilotti e grani. I ripiani degli armadi sono fissati con reggi piani ad aggancio rapido e chiusura di sicurezza anti sganciamento.

MANUTENZIONE E PULIZIA

Le superfici vanno pulite con panno morbido e detergente liquido, risciacquare ed asciugare accuratamente. Non utilizzare prodotti in polvere o abrasivi. Non utilizzare prodotti contenenti alcool o solventi.

PRECAUZIONI

Per non danneggiare il prodotto evitare di caricare le ante; non forzare l'apertura oltre il normale raggio consentito dalle cerniere in uso. Evitare l'esposizione diretta delle superfici alla luce del sole, questa potrebbe causare variazioni di colore nel tempo e non deve essere considerato un difetto. Non posizionare i mobili in prossimità di fonti di calore o in luoghi con umidità eccessiva prolungata

CONFORMITÀ AL CAMPIONE

La conformità al campione non deve intendersi in senso tassativo dato che sussistono margini di tolleranza dovuti a variazioni di prodotto (colori, materiali, misure) o causate da fattori ambientali (luce, umidità, ecc.). In caso di completamento dell'ordine in tempi successivi non si garantisce la perfetta uguaglianza di colore e/o rivestimenti tra la composizione e gli elementi aggiuntivi.

MARCHIO DI ORIGINE

Tutti i pannelli posteriori dei nostri articoli sono marcati "Made in Italy". Ogni set riporta il logo "CAMELGROUP" stampato su targhette argentate incollate sul lato inferiore del mobile.

I NOSTRI DIPENDENTI E L'AMBIENTE

Tutti i nostri dipendenti sono regolarmente assunti, godono annualmente di 5 settimane di ferie, i contributi sono regolarmente versati dal datore di lavoro ed il lavoro viene svolto in un ambiente pulito, in condizioni di sicurezza.

Lo sfruttamento del lavoratore è contro ogni principio della ditta CAMELGROUP. Tutti i nostri componenti sono creati, prodotti e assemblati in Italia da lavoratori esperti.

Tutti i nostri rifiuti sono smaltiti seguendo le severe procedure Italiane e i requisiti legali in conformità con le direttive Europee.

WARDROBE STRUCTURE

Panels: "tamburato" honeycomb board panels with 25 mm thick solid Fir-wood frame.
Panel external side: first choice European Cherry wood veneer / linden tree for the ivory version
Panel internal side: Tanganica Walnut wood veneer.

DRESSER, NIGHT TABLE, SEVEN DRAWERS CHEST AND WRITING DESK STRUCTURE

Curved side panels: mdf with first choice Cherry wood veneer/ linden tree for the ivory version
Inlays: decorated Citrus wood. First choice Cherry Wood veneer joined 45 degrees to the panel corner. In the ivory version it is used linden tree with myrtle briar burl inlays

TOPS

30 mm thick mdf fiberboard panels with first choice Cherry wood veneer selected strips with half cathedral pattern / linden tree for the ivory version

WARDROBE: BASE SKIRT AND TOP CORNICHE

Ayous solid wood with Cherry finish / antique copper color finish linden tree. Frames joined with rounded corners. Additional solid wood frame on the central part to cover the advanced body of the wardrobe.

WARDROBE BACKS

Tanganica Walnut wood veneers on 7mm thick particle board panels.

DRESSER, NIGHT TABLE, SEVEN DRAWERS CHEST AND MIRROR BAKS

Fiber board panels.

MIRROR

Solid Ayous wood frame 45 degrees cut. Hot printed frame decoration. Frame finished in Cherry wood color / antique copper color finish linden tree for the ivory version. Mirror 4 mm thick and beveled all around.

DOORS

Panels: "tamburato" honeycomb board panels with 25 mm thick solid Fir-wood frame.
Panel external side: first choice European Cherry wood veneer. Linden tree for the ivory version
Panel internal side: Tanganica Walnut wood veneer.
Door frame: Ayous solid wood.
Central doors: Ayous solid wood frame, first choice European cherry wood veneer crosspiece with Mahogany wood inlays. In the ivory version the crossbar of the door shows the typical decoration carved in wood of this model

DRAWERS

Fronts: multilayer solid wood with hand joined Cherry wood veneers and Mahogany inlays. In the ivory version it is used linden tree with myrtle briar burl inlays
First drawer frame: Ayous solid wood on night table, dresser and seven drawers chest
Drawer body: multilayer solid wood.
Sides and bottom are shaped to get adjusted to the curving of the front.
Drawers guides: the drawers open and close on hidden metal guides with soft and self closing system "blumotion".

BED

Frames of headboard and footboard (feet upper and lower handrail) are in Ayous solid wood. Wrought iron inserts, hand forged and bronze finished, on headboards and footboards.
The headboard in solid wood is embellished with a motif in wrought iron and an oval bronzed mirror decorated with crystal dust.
Panels in particle board veneer and first choice European cherry finished, citrus wood decorated. In the ivory version it is used linden tree with myrtle briar burl inlays
Footboard Ring in particle boards panels 25 mm thick. The connecting leg in solid wood with onion shape foot, with chain motif carved in solid wood and made antique by hand.

HARDWARE

All the parts are joined with wood dowels and vinyl glue. Shelves are held by fast fixing shelf holders

CLEANING AND MAINTAINING

Surfaces must be cleaned with soft cloth and liquid detergent. Wash and dry carefully. Do not use powder or abrasive products. Do not use products containing alcohol or solvents.

PRECAUTIONS

In order to avoid damages neither hang on doors nor force the opening behind the normal opening consented by the hinges. Avoid prolonged direct exposure of the surfaces to sun light, this might cause color change which cannot be eventually regarded as a defect. Do not place the furniture too close to heating sources or in humid places for a long time.

COMPLIANCE TO SAMPLE

Compliance to sample cannot be intended as absolute due to the use of natural wood materials. If orders are completed in separate batches (lots) at certain intervals in time, a perfect color match between the original composition and the additional elements cannot be guaranteed.

BRAND of ORIGIN

The back panels of all our pieces bear the printed mark "Made in Italy". Every set shows the logo and name "CAMELGROUP" printed on silver labels discretely glued on the bottom side of the furniture piece.

OUR WORKERS and THE ENVIRONMENT

All our workers are legally employed, enjoy a yearly 5-week vacation break, have social benefit, pension and health contributions paid for by the employer and work in clean healthy and safe conditions.

Labour exploitation is against the principles of CAMELGROUP. All our components are designed, produced and assembled in Italy by skilled workers. All our waste is disposed of by following the strict Italian legal requirements on industrial waste disposal in accordance with EU directives.

STRUTTURA SHKAFOV

Panelli: tamburat с рамой из массива ели толщиной 25 мм.
Внешняя сторона панели: шпон европейской черешни высшего сорта/для версии в цвете слоновая кость используется массив липы.
Внутренняя сторона панели: шпон дерева танганика.

СТРУКТУРА КОМОДА, ПРИКРОВАТНОЙ ТУМБЫ, ТУАЛЕТНОГО СТОЛА, ВЫСОКОГО КОМОДА
Закругленные панели боквины: МДФ со шпоном черешни/ для версии в цвете слоновая кость используется шпон липы.
Инкрустация: декоративный рисунок выполнен из цитрусового дерева. Фасады выполнены в шпоне черешни. Рама ящиков со стыком под углом 45°. Для версии в цвете слоновая кость используется шпон липы, интарсия выполнена из миртового дерева.

ТОПЫ

Панели из МДФ толщиной 30мм со шпоном черешни/ для версии в цвете слоновая кость используется шпон липы.

ЦОКОЛЬ И КАРНИЗ ШКАФА

Массив дерева абачи, окрашенного в цвет черешни или в цвет слоновой кости с медным эффектом старины, стыки боковой и фронтальной планки закруглены. В центральной части фронтального карниза имеется дополнительная вставка из массива дерева абачи, чтобы закрыть выступающий корпус.

ЗАДНИЕ СТЕНКИ ШКАФА

ДСП толщиной 7 мм со шпоном дерева танганика внутри и шпон дерева снаружи.

ЗАДНИЕ СТЕНКИ КОМОДА, ПРИКРОВАТНЫХ ТУМБ, ВЫСОКОГО КОМОДА И ЗЕРКАЛА

Задняя стенка из ДВП.

ЗЕРКАЛО

Рама из массива дерева абачи с заплом под 45° и стыком, склеенным виниловым клеем на деревянных шпях. Наружная часть карниза имеет непрерывный рисунок, выполненный по технологии горячего тиснения. Рама окрашена в цвет черешни с эффектом старины или в цвет слоновая кость с медным эффектом старины. Зеркало имеет толщину 4 мм с отгранкой по всему периметру.

ДВЕРИ

Панели tamburat с рамой из массива ели толщиной 25мм.
Внешняя сторона панели: шпон европейской черешни высшего сорта/ для версии в цвете слоновая кость используется шпон липы.
Внутренняя сторона панели: шпон дерева танганика.
Карнизы и рамы: массив дерева абачи.
Центральные двери: рама из массива дерева абачи. Наружная перемычка из шпона европейской черешни высшего сорта и инкрустацией из красного дерева.

ЯЩИКИ

Фасады: многослойное дерево, шпон европейской черешни подобранный вручную, инкрустация из шпона лимонного дерева и шпона красного дерева. Для версии в цвете слоновая кость используется шпон липы, интарсия выполнена из миртового дерева.
Карниз первого ящика: первый фронтальный ящик тумбы прикроватной, комода и высокого комода имеет раму из массива дерева абачи.
Каркас ящиков: из многослойного дерева.
Боквины и дно ящиков выполнены в соответствии с закруглённым фасадом.
Направляющие ящиков: ящики устанавливаются на скрытых направляющих blum с полным выдвижением, с замедленной системой закрывания blumotion.

КРОВАТЬ

Периметр изголовья и изножья кровати имеет структуру (ножки, верхний и нижний карниз) из массива дерева абачи.
На изголовье и изножье кровати имеются вставки из кованого железа ручной работы, с отделкой бронзой.
В центре ковки изголовья зеркальный декоративный элемент с узором.
Панели выполнены из ДСП и покрыты шпоном европейской черешни высшего сорта, инкрустация из шпона лимонного дерева. Для версии в цвете слоновая кость используется шпон липы, интарсия выполнена из миртового дерева.
Царговый пояс кровати без изножья выполнен из панелей ДСП толщиной 25 мм, верхнего и нижнего деревянного карниза, двух угловых ножек и симметричным узором меандр Siena.

СБОРКА

Каркасы склеены виниловым клеем на деревянных шпях. Шкафы снабжены металлической стяжкой. Полки шкафов крепятся на полкодержатели быстрой фиксации с защитой от расщепления.

УХОД И ЧИСТКА

Поверхности чистить мягкой тряпкой и жидкими чистящими средствами, протереть и аккуратно вытереть насухо. Не использовать порошкообразные и абразивные вещества. Не использовать вещества, содержащие алкоголь или растворитель.

МЕРЫ ПРЕДОСТОРОЖНОСТИ

Чтобы не повредить мебель, избегать нагрузок на двери; не открывать более чем на обычный радиус, который позволяет установленная петля. Избегать попадания прямых солнечных лучей, так как это может вызвать со временем изменение цвета и не может рассматриваться как заводской брак. Не устанавливать мебель вблизи источников тепла или в местах с повышенной влажностью длительного время.

СООТВЕТСТВИЕ ОБРАЗЦУ

Соответствие образцу не может быть абсолютным, так как существуют допуски продукта (цвет, материалы, размеры). Также возможны изменения, вызванные факторами окружающей среды (свет, влажность, и т.д.), в случае заказа мебели с течением времени, нельзя гарантировать точного совпадения цвета и/или отделку между ранее заказанной композицией и дополнительными элементами.

SIENA NIGHT

AVORIO E CILIEGIO



TRADITIONAL COLLECTION

ITALIER

www.italier.cz | info@italier.cz | +420 774 431 196

