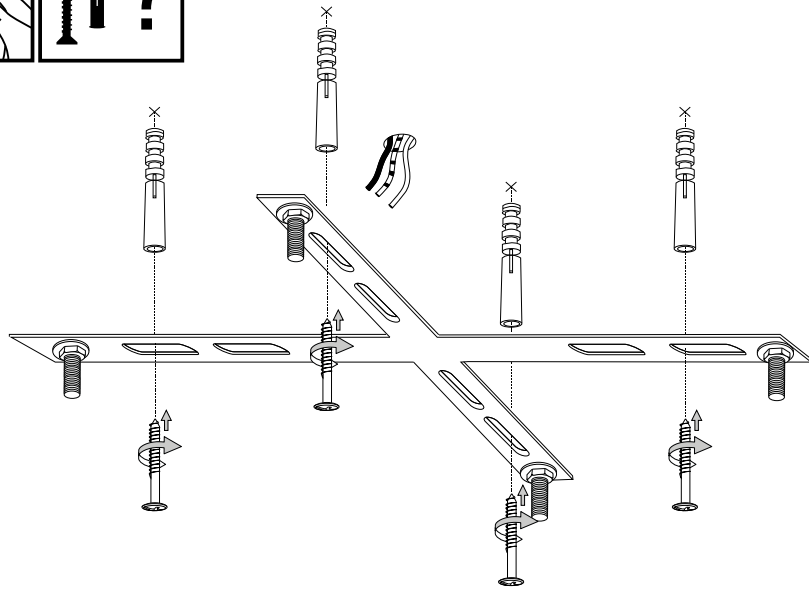
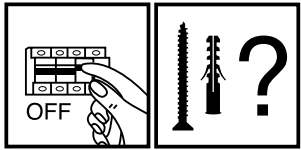
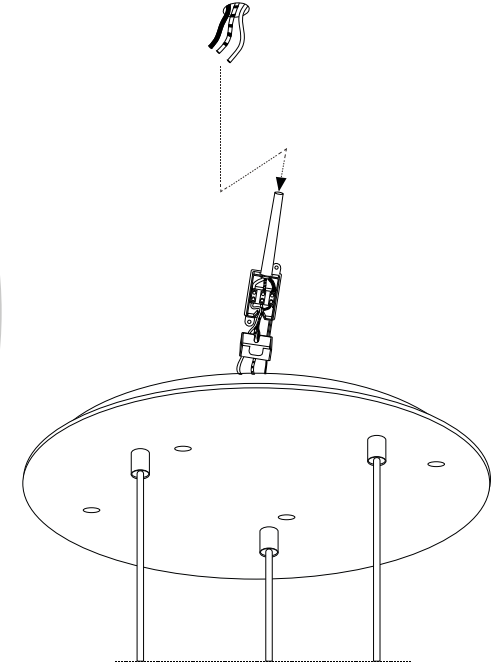
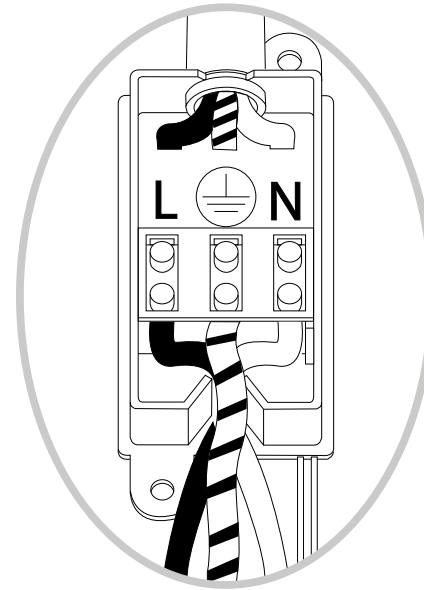


ESEGUIRE LE OPERAZIONI SEGUENDO L'ORDINE PROGRESSIVO
FOLLOW THE ASSEMBLY INSTRUCTIONS BY READING THE NUMERICAL PROGRESSION

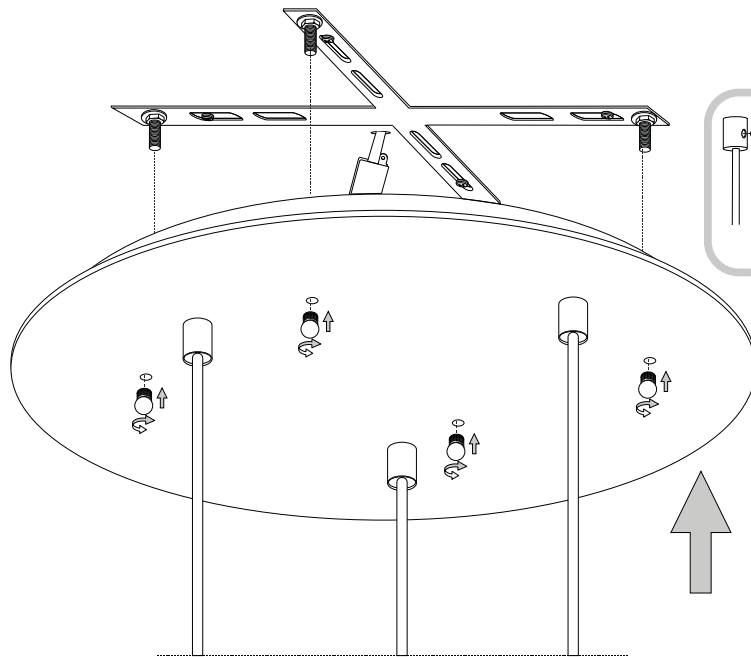
L'INSTALLAZIONE DI QUESTO APPARECCHIO DEVE ESSERE EFFETTUATA DA PERSONALE QUALIFICATO
THE LIGHTING FITTING SHOULD BE INSTALLED BY A QUALIFIED ELECTRICIAN



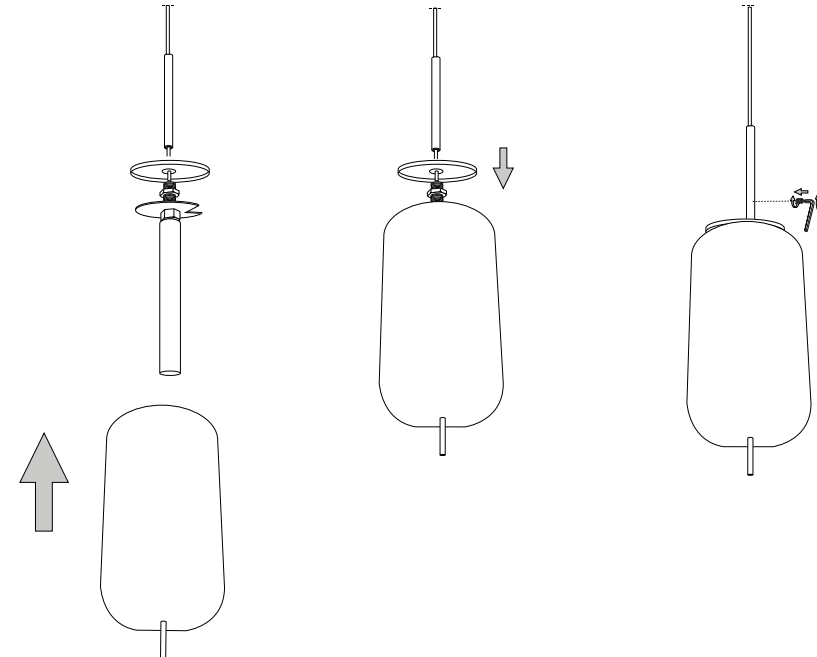
1



2



3



4

LA SICUREZZA DI QUESTO APPARECCHIO È GARANTITA SOLO CON L'USO APPROPRIATO DI QUESTE ISTRUZIONI, PERTANTO È NECESSARIO CONSERVARLE
THE SAFETY AND RELIABILITY ARE GUARANTEED ONLY WHEN INSTALLATION INSTRUCTIONS ARE PROPERLY FOLLOWED. PLEASE KEEP THIS INSTRUCTION SHEET FOR FUTURE REFERENCE.

- 6.
7. för det material som de ska fästas på. De som följer med kan vara olämpliga.
8. Dra åt skruvarna ordentligt för att undvika kontaktproblemer.
9. Den här produkten får endast installeras inomhus.
10. LUPULSpTSPNMHNNHUMVTVUVTSHSPMUKMHSPNH
11. 7VKRLUPULSpTSPNMKPRUPBSSHPVUMVTVUVTSHSPMUKMHSPNH
12. Produkt som endast kan installeras i taket.
13. Produkt som endast kan installeras på vägen.
14. Lampans vikt måste hållas upp av kedjan. Justera elkabeln så att den är längre än kedjan.
15. (UjUKIHNNSEKSHTVTOHXULMMLRZTPULFENLUNUNPULHURH
16. 4LSSHUNSEKSHTVUUVJOKLJLSEMETSLRHSSPKKLPUPPTPHUKMRLDLQORSSHZ som anges på ikonerna. Lampan kan orsaka brand om minimiavståndet inte iakttas.
17. .SEKSHVTLKLNLUKKB(UjUKIHNNSEKSHTVTPTRHTLKKLUUHZIVS HSNVNLUSHTWSPYJRLHTHPUHPSSSLZBSUHPUIUHUKLX
18. 6TLRDLQSHZVRLSSLOKLYZKLNLUHURHJOLUKHFKK reservdelar som överensstämmer med kraven i säkerhetsföreskrifterna.
19. Ljuskälla med ljusavgivande dioder (LED) som ej kan ersättas. Demontera inte produkten för KPVKLQHRHURBKHBVULUWVKLUPULPHUL9LUNELKMRPNKRVJOUKPR SÖPUNZLKL SVJOPRHUNUNUNZLKL
20. 7VKRLUPMEEKTKLQRPUN6TSHUWUPULPUKQHRPUNLUIH
21. 2SH0,SÖRLDLNHHULMKHDKPZSLPUNLUVJOHLURKSKLKHUKHUJUPUN anslutning till lampans metallstomme. Obligatorisk jordanslutning.
22. 2SH00,SÖRLDLNHHULMKHDKPZSLPUNLUVJOHLUKLSPZSLPUNLSSMLUMJE tärt isolering. Jordanslutning behövs inte.
23. 2SH000,SÖRLDLNHHULMKHDPSSMEZSTLKTJRLSfRNUppUPUNUNVKLYS[Jordanslutning behövs inte.
24. .BKHKH
25. RKKHKTVPUUNHMHBRVWVTKLUKPHLLETT
26. RKKHKTVPUUNHMHBRVWVTKLUKPHLLETT
27. RKKHKTVPUUNHMHBRVWVTKLUKPHLLETT
28. RKKHKTVPUUNHMHBRVWVTKLUKPHLLETT
29. RKKHKTVPUUNHMKHTT
30. VHSBKKTVPUUNHMKHTT
31. .BKHKH
32. RKKHKTVLPRHSHH[UKVW
33. VBKHKPKTHSÖPUN
34. RKKHKTVNU
35. RKKHKTVH[UBUR
36. RKKHKTVH[USHY
37. RKKHKTVBRHH[USHY
38. RKKHKTVSSMPPSNULKURUPUNPHLU
39. RKKHKTVSfRUNHPNULKURUPUNPHLU
40. 7VKRZLQSPtSPNMHNNHURJLZKLYPZPSLMAUKLTH[PHS
41. Varning, risk för elektrisk stöt.
42. Tiitta inte direkt in i ljuskällan.

SL – VARNOSTNA NAVODILA

1. (VMPaVSUQaHO[LLYRLNHNHVVJLNLNHUKHKH,5
2. LNHHMHZULZLVKSHNHPTLKVIP7HQLRVTMHSULVKMKRLaLaPaVKSNNHUOTZ PVPZOPORHCQJPOVWUHUPOVaHUPTHCNSLKHUHT7PUVajIPHUB
3. AHRVUVKHGVLURVkaHO[LUHTLPL[HMVHPUVWISQJLNLHSLRPF7H0
4. 6LQaNHUQLSLRPF7UPRHILSVKVKVHUUHQHaHTLUBPaRSUVVPaHBSLJWISHALUP VKHBSLJHSPWISQJPLSLRPF7HY
5. 7KKUHTLQHUOTHSPPRHURPTPRVSPajKMLHSUPTPKLSPZSLQaRSQPLLSLRPF7UVUHHBUD
6. 7VBTLaUPKLSPHMMHSHORVKVZULQZRL[TLWIK
7. BRTH[PHSaHO[HVZLUWVajHWKPLVMIPLKaLUPBRLPUSVURLNSLKLHU THLPHSUHRHLKNNHDOIVKPKSP7PSVULUPWVYVIPPUPKaLU
8. VVaH[NUPL[PRRLKHMMVPLGuhLPRT
9. (MHQJHTLUQJSLaHUHTLPL[LUVHUQVY
10. (MHUPWLLXUaHNHUKUQJUVTHSUVJLSQJLVBUL
11. (MHUPWLLXUaHULWUKUVUHTLPL[LUHVYTHSUVJLSQJLVBUL
12. (MHQJHTLUQJSLaHUVUHTLPL[
13. (MHQJHTLUQJSLaHURVUHTLPL[
14. LUVSPTVMVKWAPLPHN5H0PLUHMBSUPRHILSHRVKHQKHSQVKLPNL
15. VHSBSLQBSRLRPULVNNHQUHLKULHJULTV7P
16. 4LKQBSRVPUVZSCUPTKTLVTAjKUVJHQUHQUHV0VnaKHSORQJHHE PRVUH6ZULHLKLULHV0VLMaKHSQJLVGHSHORVSVWV7PVWHY
17. PöSRHaNMQUVaH0P[VHSBSLQBSRLRPZVaUH7LULZTPVIVSYTHSVNLUQ&L QBSRLZTV7UVZNYQ07KkaHTLUBVWVHRHCKHZVOSHKPQ
18. 6LQaH0P[VZRSVVRWUVHSPMaIPVNHHRVQHTLUBQPL[THWMIPL[SLUHKVTL QKLSLRPPaVSUQaHO[LaHRVURPQVWZ]
19. LSVIUPPVALaHTLUSQPTPZSVIUPTP3,KPVKHTP5LMaBESQPaKLSRH0BTKPVKL SHORVVRVKQW7P5LZBESQ/KV6PZLaSHUUVRVM[.TWULVWISQJ VPSHSPHNKZUP07PES
20. (MHjHVHSRV6LZSULVUNLaHTLUBQJHVHSRV
21. 9HaYK0ILSLRPF7UHaH0P[HaHNVV[SCUHaVZUVVUPaVSHJPQUPaH0P[PTYKUPRVTVaLTSQJ] RPOCaHUUHRVPURVVOPOSYP6[LaUHVaLTSQJ]

22. 9HaYK00ILSLRPF7UHaH0P[HaHNVV[SCUHaVZUVVUPUKYQVSPaVSHJPQUPaVSHJPQ 6aLTSQJ[QWIKKHUH
23. 9HaYK000ILSLRPF7UHaH0P[HaHNVV[SCUHaVZUVVUPVUPPTUHMVQDOTTTHUQV 6aLTSQJ[QWIKKHUH
24. (MHUPaH0PLU
25. (MHQaH0P[LUKVKVVTKPOKLSJLRH[POWTLVZNNHTT
26. (MHQaH0P[LUKVKVVTKPOKLSJLRH[POWTLVZNNHTT
27. (MHQaH0P[LUKVKVVTKPOKLSJLRH[POWTLVZNNHTT
28. (MHQaH0P[LUKVKVVTKPOKLSJLRH[POWTLVZNNHTT
29. (MHQaH0P[LUKVKVVTW\
30. (MHQVSVUVTaH0P[LUKVKVVTW\
31. (MHUPaH0PLU
32. (MHQaH0P[LUKVLPRHSUPTKHKHUOTYKUPORH0J
33. (MHQaH0P[LUKVKHKHUOTYKUPORH0JVKRVYTUHD7C
34. (MHQaH0P[LUKVKLUOT
35. (MHQaH0P[LUKVKUPTPJRP
36. (MHQaH0P[LUKVKUPTPJRP
37. (MHQaH0P[LUKVT7UPTPYKUPTPJRP
38. (MHQaH0P[LUKRVHRVH0VWPPQ/KV
39. (MHQaH0P[LUKKSNNVH0VWPPQ/KV
40. (MHUPWLLXUaHWRPHUQZSVJUPaVSHJPQPTTH[PHSVT
41. 7VaVHLH0VSLRPF7ULNHHKH
42. Prepovedano gledati v svetlobni vir.

FI - TURVAOHJEET

1. Laitte eurooppalaisten turvastandardien EN 60 598-1 mukainen.
2. pöSHPLHLPHOpPpRPVPHSVQLLUTRHUH0PPTPBRRLQPEVHKLKQp tietoa paikallisilta viranomaisilta.
3. 1VPKLURPUHZUUXppZUTRHPZPHZUUVUXPL[HLHL[puBOPREPLOLU toimesta.
4. 1VSRVULUPaORQJUVUHOPUNVPLVUHUPOKLHHRZUUVTHHUHSTPBBUSLL UTBUHPW[puBOPREPLOLUVPTLQ
5. 2RLP[VP[PSpHPUHLUULUHZUUBHPOVSVPTLUWLPp
6. Laitteessa on osia, jotka voivat polttaa.
7. 2RPUTH[PHHSPHHPPLPpRPPUUPB[PH2pRPPUUPZH[PHHSPPUZLSPHK0B tulppia. Toimitelet ruuvit ja pultit eivät välttämättä ole sopivia.
8. Kiristä kaikki ruuvit kunnolla välttääksesi kosketusongelmia.
9. Laitte voidaan asentaa vain sisätilaan.
10. 3HP[LPZLSSWHzUULHHRZUUVTHHSPZPSSLWUUVPSSL
11. 3HP[LPZLSSNzUULHHRZVMHUUVTHHSPZPSSLWUUVPSSL
12. Laitte, joka voidaan asentaa vain kattoon.
13. Laitte, joka voidaan asentaa vain seinään
14. Ketju on kannatettava lampun painoa. Säädä sähköjohtoa siten, että se on ketjuun nähden pidempi.
15. 2pBHPUSHTWZPKLU[OVLPSPVZPL[HPPTppjP
16. 7KpHPHUSHTWGHSHPQLPULLUjSPSSPRHRRLLEZVZPL[PUPTPLpZHTVHP HPOLHHSVWSVUZPUPTPLpP[PLUUVKH[HL
17. VBSHTWpBHPUpSSpZIVSPSSHTLRPESHVSNVNLUPSHTW[LPPZURTPRQKVHLBULQpOPLUULURRUULHPOKLHHUUKLU
18. 1VSHZVUTVHPRRRZVUHPOKLEHjSPEpRppTpSSpRZUUVTHHU TppZUTRHPPHMVZH
19. Valonlähde vaihtamattomilla valodiodeilla (LED). Älä pura tuotetta, sillä diodit voivat vahingoittaa silmiä. Älä upota veteen. Puhdista kostealla liinalla välttämällä liuotimia ja voimakkaita pesuainetta.
20. SHRRLLSSH[SHPL1VZHTW[POKHSJRL
21. 3VRRH0pORBSSPKLUHRHHWOLPZVQZOKPUTHHKVP[VRHVSPPL[SHTW metallirakenteeseen. Pakollinen maadoitus.
22. 3VRRH00pORBSSPKLUHRHHWOLPZVHRZRURL[HPULUVZQOKUPHHPHOPZ[LQZPLPHKPTHHKVPB
23. Luokka III Sähköturvallisuuden takaa pienoisjännite (alle 50 V). Se ei vaadi maadoitusta.
24. Suojaamaton.
25. VBRPPU[PKLULZULPKLUZp[UTLUVSHQPKLUOHSRHPZBSPpTT
26. VBRPPU[PKLULZULPKLUZp[UTLUVSHQPKLUOHSRHPZBSPpTT
27. VBRPPU[PKLULZULPKLUZp[UTLUVSHQPKLUOHSRHPZBSPpTT
28. VBRPPU[PKLULZULPKLUZp[UTLUVSHQPKLUOHSRHPZBSPpTT
29. VBRVURLTPZSH
30. VBRVRVUHUSUJURLTPZSH
31. Suojaamaton.
32. VBRP[SHLQPEVPSH
33. Suojattu vedelta korkeintaan 15° kallistuskulmassa.
34. Suojattu sateelta.
35. Suojattu vesiroiskeilta.
36. Suojattu vesisuihkelta.
37. Suojattu voimakkailla vesisuihkilla.
38. Suojattu väliaikaiselta upotukselta veteen.
39. VBRKLUULS[VRZSH[LLU
40. Laitte ei sovellu suojattavaksi termisesti eristävällä materiaalilla.
41. Varoitus, sähköiskun vaara.

42. Älä katso suoraan valonlähteeseen.