

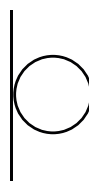
ideal lux®

ideal lux®



REV 26/08/2021

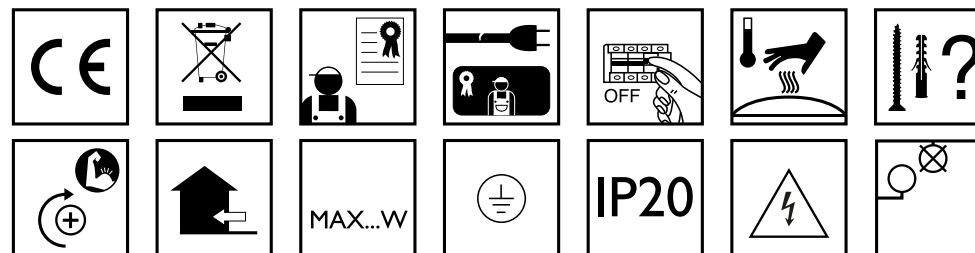
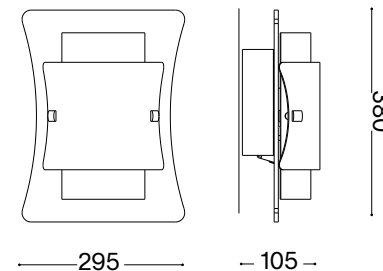
Triplo AP2



Lampada da parete
Wall lamp
Applique
Wandleuchte
Lámpara de pared
Настенные светильники



max 2 x 60W E27 / 220~240V
50/60Hz
- 8021696026480 BIANCO



IDEAL LUX s.r.l.
Via Taglio Destro 32
30035 Mirano (VE) Italy
www.ideal-lux.com

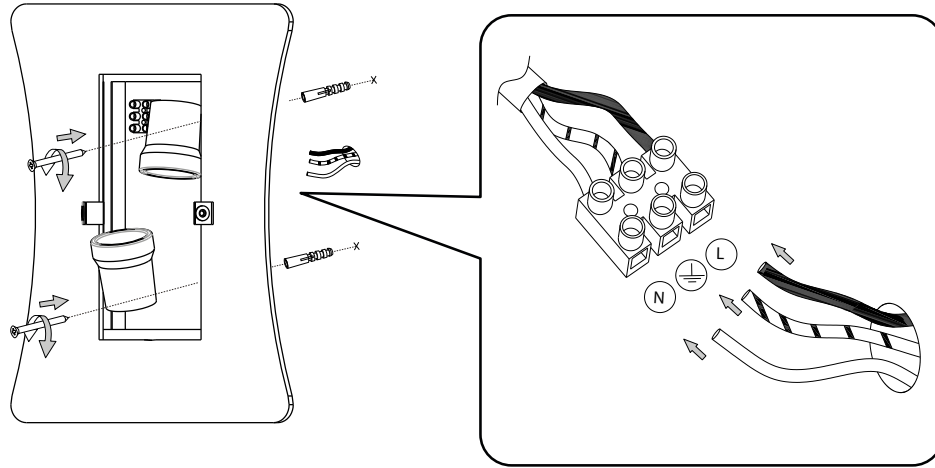
IDEAL LUX Warehouse
Via delle Industrie, 8/D
30036 Santa Maria di Sala (Venezia)
8.00 - 12.00 / 13.30 - 17.00

IDEAL LUX s.r.l.
Via Taglio Destro 32
30035 Mirano (VE) Italy
www.ideal-lux.com

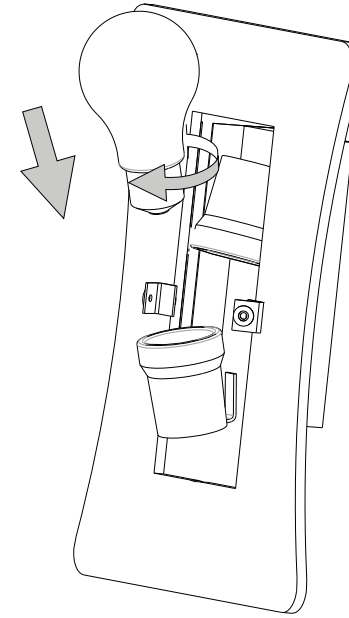
IDEAL LUX Warehouse
Via delle Industrie, 8/D
30036 Santa Maria di Sala (Venezia)
8.00 - 12.00 / 13.30 - 17.00



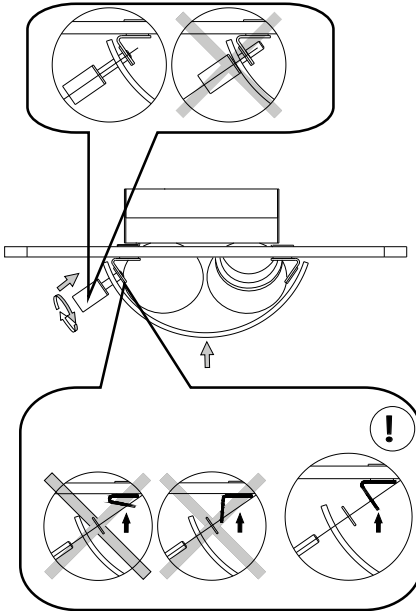
1



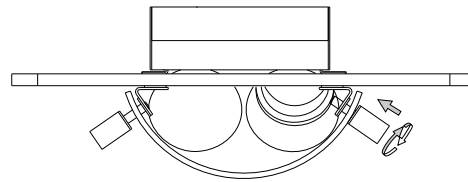
2



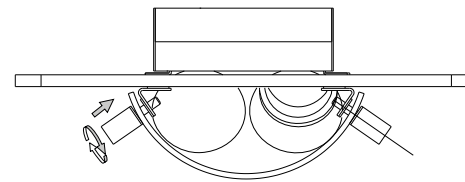
3



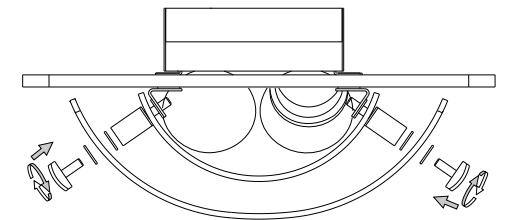
4



5



6



- 6.
7. för det material som de ska fästas på. De som följer med kan vara olämpliga.
8. Dra åt skruvarna ordentligt för att undvika kontaktproblemer.
9. Den här produkten får endast installeras inomhus.
10. LUPULSpTSPNMHNNHUMVTVUVTSHSPMUKMHSPNH
11. 7VKRLUPULSpTSPNMKPRUPBSSHPVUMVTVUVTSHSPMUKMHSPNH
12. Produkt som endast kan installeras i taket.
13. Produkt som endast kan installeras på vägen.
14. Lampans vikt måste hållas upp av kedjan. Justera elkabeln så att den är längre än kedjan.
15. (Ujukihhnskshtwvtohxulmmlrvtztpulefnlunpnlumh)RH
16. 4LSSSHUNSKSHTVUVJOKLJLSEMETSLRHSSPKKLPUPPTPHUKMRLDLQORSSHZ som anges på ikonerna. Lampan kan orsaka brand om minimiavståndet inte iakttas.
17. .SEKSHWTLKLNLUKKB(UjukihhnskshtwvtpRrhtlkkLUUHZIVS HSNVLSUSHTWSPYJRLHTHpuHPSSSLZBSUHPUIUHUKL)R
18. 6TLRDLQSHVRLSSLOKLYZKLNLUHHTVJOLUKHTRK reservdelar som överensstämmer med kraven i säkerhetsföreskrifterna.
19. Ljuskälla med ljusavgivande dioder (LED) som ej kan ersättas. Demontera inte produkten för KPVKLQHRHUBKHBVULUVWKLUPULPHLU9LUNELKMRPNKRVJOUKPR SÖPUNZLKL SVJOUHRHUNUNZLKL
20. 7VKRLUPMEKKTLPKRPUN6TSHUWUPULPUKZHRPUNLUIH)R
21. 2SH0,SÖRLDLNHHULMKHDKPZSLPUNLUVJOHLURKSKLKHUKHUJUPUN anslutning till lampans metallstomme. Obligatorisk jordanslutning.
22. 2SH00,SÖRLDLNHHULMKHDKPZSLPUNLUVJOHLUKLSPZSLPUNLSSMLUMJE tärt isolering. Jordanslutning behövs inte.
23. 2SH000,SÖRLDLNHHULMKHDPSSMEZSTLKTJRLSrNupPUPUNUKLYS[Jordanslutning behövs inte.
24. .BKHKH
25. RKKHKTVPUUNHMHBRVWTLKLUKPHTLLEYT
26. RKKHKTVPUUNHMHBRVWTLKLUKPHTLLEYT
27. RKKHKTVPUUNHMHBRVWTLKLUKPHTLLEYT
28. RKKHKTVPUUNHMHBRVWTLKLUKPHTLLEYT
29. RKKHKTVPUUNHJKHTT
30. VHSBKKTVPUUNHJKHTT
31. .BKHKH
32. RKKHKTVLPRHSHH[UKVW
33. VBKHKPKTHSÖPUN
34. RKKHKTVNU
35. RKKHKTVH[UBUR
36. RKKHKTVH[USHY
37. RKKHKTVBRHH[USHY
38. RKKHKTVSSMppSPNULKURUPUNPHLU
39. RKKHKTVSrUNHPNULKURUPUNPHLU
40. 7VKRZLQSPtSPNMHNNHJRHLKLYPZPSLMAUKLTH[PHS
41. Varning, risk för elektrisk stöt.
42. Tiitta inte direkt in i ljuskällan.

SL – VARNOSTNA NAVODILA

1. (VMpAVSUQaHO[LLYRLNHNHVVJLNLNHUKHKH,5
2. LNHHMMHJULZLVKSHNHPTLKVIP7HQLRVTMHSULVKMKRLaLaPaVKSNNHUOTZ PVPZOPORHCQJPOVMMHUPOVWUHPTHCNSLKHUHT7PUVjPpHUB
3. AHRVUVKHGVOLRVKaHO[LUHTLPLHMMHPUVWISQJLNLHSLRPP7H0
4. 6LQaNHUQLSLRP7UPRHILSVKVKVHUUHQAHaHTLUBPaRSUVVPaHBSLJWISHALUP VKHBSLJHSPWISQJPLSLRP7HY
5. 7KKUHTLQHUOTHSPPRHUPTPRVSPjKMLHSUPTPKLSPZSLQaRSQPLLSLRP7UVUHHBUD
6. 7VBTLaUPKLSPHMMHSHORVKVZULQZRL[TLWIK
7. BRTH[PHSaHO[HWJLUWVjHMKP[VMHPLKaULPBRLPUSVURLNSLKLHU THLPHSUHRHLKNNHDOIVKPKSP7PSVULUPWVYVIPPUPKaLU
8. VVaH[NUPLZPBRKHMV7P[LuHLPRTV
9. (MMQUHTLUQJSLaHUHTLPL[LUHUCWV
10. (MMUPWTLXUaHNKKUCQJVTSHUSVJLSQJLVBUL
11. (MMUPWTLXUaHULVUKUVUHTLPLUHVYTHSUVJLSQJLVBUL
12. (MMQUHTLUQJSLaH[VWUHTLPL[
13. (MMQUHTLUQJSLaH[URVUHTLPL[
14. LUVSXTVMVKWAPLPNNH5HPLUMHBSUPRHILSHRVKHQKHSQVKLPNL
15. VHSBSLQBSRRLPULVNNHQUHLKULHJULTV7P
16. 4LKZBSRVPUVZSCUPTWKTLYTjKvUJHQUUQHV0VjKaKHSORQWJH0 PRVUH6ZULHLKLULHV0VLMaKHSQJLVGHSHORVSVWj7PWHY
17. PöSRHaNMQUVaH0P[VHSBSLQBSRRLRPZVaUH7LULZTPVTIVSNTSVNLUQ&L ZBSRLZTV7UVZNYQ07KkaHTLUBVWHRHCKHZVOSHKP0
18. 6LQaH0P[UVZRSVVRWUVHSPMaIPVNHHRVQHTLUBQPLTMMWIP[SLUHKVTL QLKLSLRPPaVUSQaHO[LaHRVURPQWKPZ]
19. LSVIUPPpULaHTLUSQPTPZSVIUPTP3,KPVKHTP5LMaBESQPaKLSRH0BTKPVKL SHORVVRKQW7P5LZBSQ/KV6PZLaSHUUVRVM[.TWULVWISQD VMSHSPHNKZUP07PES
20. (MMH[VHHSRV6LZSULVUNLaHTLUBQHVHSRV
21. 9HaYK0ILSLRP7UHaH0P[HaHNVV[SCUHaVZVUVPaVSHJPQUPaH0P[PTYKUPRVTVaLTSQJ] RPOCaHUUHRVURV0VPOG5TP6[LaUHVLaLTSQJ]

22. 9HaYK00ILSLRP7UHaH0P[HaHNVV[SCUHaVZVUVPUKYQVSPaVSHJPQUPaVSHJPQ 6aLTSQJ[DMV]KHUH
23. 9HaYK000ILSLRP7UHaH0P[HaHNVV[SCUHaVZVUVPULVPTUHWBUDTTHUQV] 6aLTSQJ[DMV]KHUH
24. (MMUPaH0P[LU
25. (MMCaH0P[LUKVKVVT[KPOKLSJLRH[POWTLVZNNHTT
26. (MMCaH0P[LUKVKVVT[KPOKLSJLRH[POWTLVZNNHTT
27. (MMCaH0P[LUKVKVVT[KPOKLSJLRH[POWTLVZNNHTT
28. (MMCaH0P[LUKVKVVT[KPOKLSJLRH[POWTLVZNNHTT
29. (MMCaH0P[LUKVKVVTW\
30. (MMQWVSUVTHaH0P[LUKVKVVTW\
31. (MMUPaH0P[LU
32. (MMCaH0P[LUKLP[PRHSUPTWKHUOTYKUPORH0J
33. (MMCaH0P[LUKWKHUOTYKUPORH0JVKRVYTUHD7C
34. (MMCaH0P[LUKKLQOT
35. (MMCaH0P[LUKYKUPTPJRP
36. (MMCaH0P[LUKYKUPTPJRP
37. (MMCaH0P[LUKTV7UPTPYKUPTPJRP
38. (MMCaH0P[LUKRVHRV[OVVPPQ/KV
39. (MMCaH0P[LUKKSNNV[OVVPPQ/KV
40. (MMUPWTLXUaHWRP[HUQZSVJVPaVSHJP0PTTH[PHSVT
41. 7VaVHLV0VSLRP7ULNHHKH
42. Prepovedano gledati v svetlobni vir.

FI - TURVAOHJEET

1. Laitte eurooppalaisten turvastandardien EN 60 598-1 mukainen.
2. pöSHPLHLPHOpPpRPVPHSVQLLUTRHUH0PPTPBRRLP[VEH]LUK0 tietoa paikallisilta viranomaisilta.
3. 1VPKLURPUHZUUXppZUTRHPZPHZUUVUXPL[HL]LpUBOREPLOLU toimesta.
4. 1VSRVULUP0ROQJ[VUHOPUNVPLVUHPOKL[HRZUVTTHHUSTP[B0USSLL UTBUHP[LUUBOREPLOLUVPTL0
5. 2RLP[VP0PSpHPUHLUULUHZUUBHPOVSVPTLUWLP0
6. Laitteessa on osia, jotka voivat polttaa.
7. 2RPUTH[PHHSPHHPPLPpRPPUUP[PH2pRPPUUPZH[PHHSPPUZLSPH]0B tulppia. Toimitelet ruuvit ja pultit eivät välttämättä ole sopivia.
8. Kiristä kaikki ruuvit kunnolla välttääksesi kosketusongelmia.
9. Laitte voidaan asentaa vain sisätilaan.
10. 3HP[LPZLSSWJZUUL[HRZUVTTHHSPZPSSLWUUVPSSL
11. 3HP[LPZLSSNZUUL[HRZVMHUUVTHHSPZPSSLWUUVPSSL
12. Laitte, joka voidaan asentaa vain kattoon.
13. Laitte, joka voidaan asentaa vain seinään
14. Ketju on kannatettava lampun painoa. Säädä sähköjohtoa siten, että se on ketjuun nähden pidempi.
15. 2p0HPUSHTWZPKLU[OVLPSPVZPL[HPPTppj0
16. 7Kp0PHUSHTWGHSHP0L0ULLj0SPSSPrHRRLLEZVZPL[PUPTPLpZHTV0 HPOL[HS0WSVU0ZPUPTPLp0LPUVKH[HL
17. VBSHTW0p0HPUp0SSpZIVSPSSHTLRP0SHTW[HSVNLLUPSHTW[LPPZURTPR0KVHL0UL0p0P[LUULURRUULHPOKLHHU0LU
18. 1VSHZVUTV0HPRRPEZVUH0PKL[HPSP[EPp0TP0SPrZUVTTHU TppZUTRHP[PHMV0H
19. Valonlähde vaihtamattomilla valodiodeilla (LED). Älä pura tuotetta, sillä diodit voivat vahingoittaa silmiä. Älä upota veteen. Puhdista kostealla liinalla välttämällä liuotimia ja voimakkaita pesuainetta.
20. SHRRLLSSH[SHPL1V0HTW0P0K0SHRL
21. 3VRRH0pOR0SSPKLUHRHH[0L0P0Z00K0PUTHHKVP0R0HVSPPL[SHTW metallirakenteeseen. Pakollinen maadoitus.
22. 3VRRH00pOR0SSPKLUHRHH[0L0P0RHRZURL[HPULV0Z00K0PUH0H0PZ[L0ZPLPHKPTHHKVP0
23. Luokka III Sähköturvallisuuden takaa pienoisjännite (alle 50 V). Se ei vaadi maadoitusta.
24. Suojaamaton.
25. VBRPPU[PKLUL0L0PKLU0Z0pUTLUVSH0PKLUOHSRHP0BSP0pTT
26. VBRPPU[PKLUL0L0PKLU0Z0pUTLUVSH0PKLUOHSRHP0BSP0pTT
27. VBRPPU[PKLUL0L0PKLU0Z0pUTLUVSH0PKLUOHSRHP0BSP0pTT
28. VBRPPU[PKLUL0L0PKLU0Z0pUTLUVSH0PKLUOHSRHP0BSP0pTT
29. VBRVURLTPZSH
30. VBRVRVUHUS0JURLTPZSH
31. Suojaamaton.
32. VBRP[SHL0P0VPSH
33. Suojattu vedelta korkeintaan 15° kallistuskulmassa.
34. Suojattu sateelta.
35. Suojattu vesiroiskeilta.
36. Suojattu vesisuihkelta.
37. Suojattu voimakkailla vesisuihkelta.
38. Suojattu väliaikaiselta upotukselta veteen.
39. VBRKLUUL0P0VRS[HL[LU
40. Laitte ei sovellu suojattavaksi termisesti eristävällä materiaallilla.
41. Varoitus, sähköiskun vaara.

42. Älä katso suoraan valonlähteeseen.