

# ideal lux®

IDEAL LUX s.r.l.

Via Taglio Destro 32  
30035 Mirano (VE) Italy  
www.ideal-lux.com

IDEAL LUX Warehouse

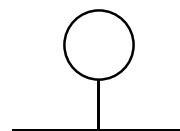
Via delle Industrie, 8/D  
30036 Santa Maria di Sala (Venezia)  
8.00 - 12.00 / 13.30 - 17.00

# ideal lux®



REV 24/01/2019

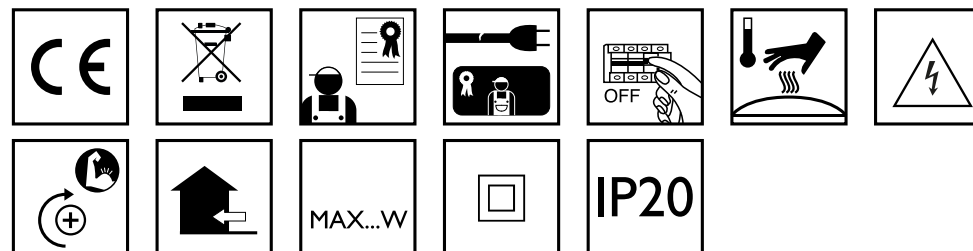
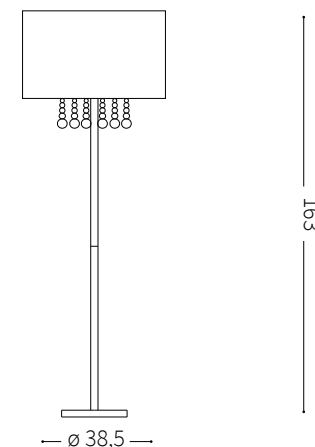
## Opera PT1



Lampada da terra  
Floor lamp  
Lampadaire  
Stehleuchte  
Lámpara de pie  
Торшеры



max 1 x 60W E27 / 220~240V  
50/60Hz  
- 8021696068275 BIANCO

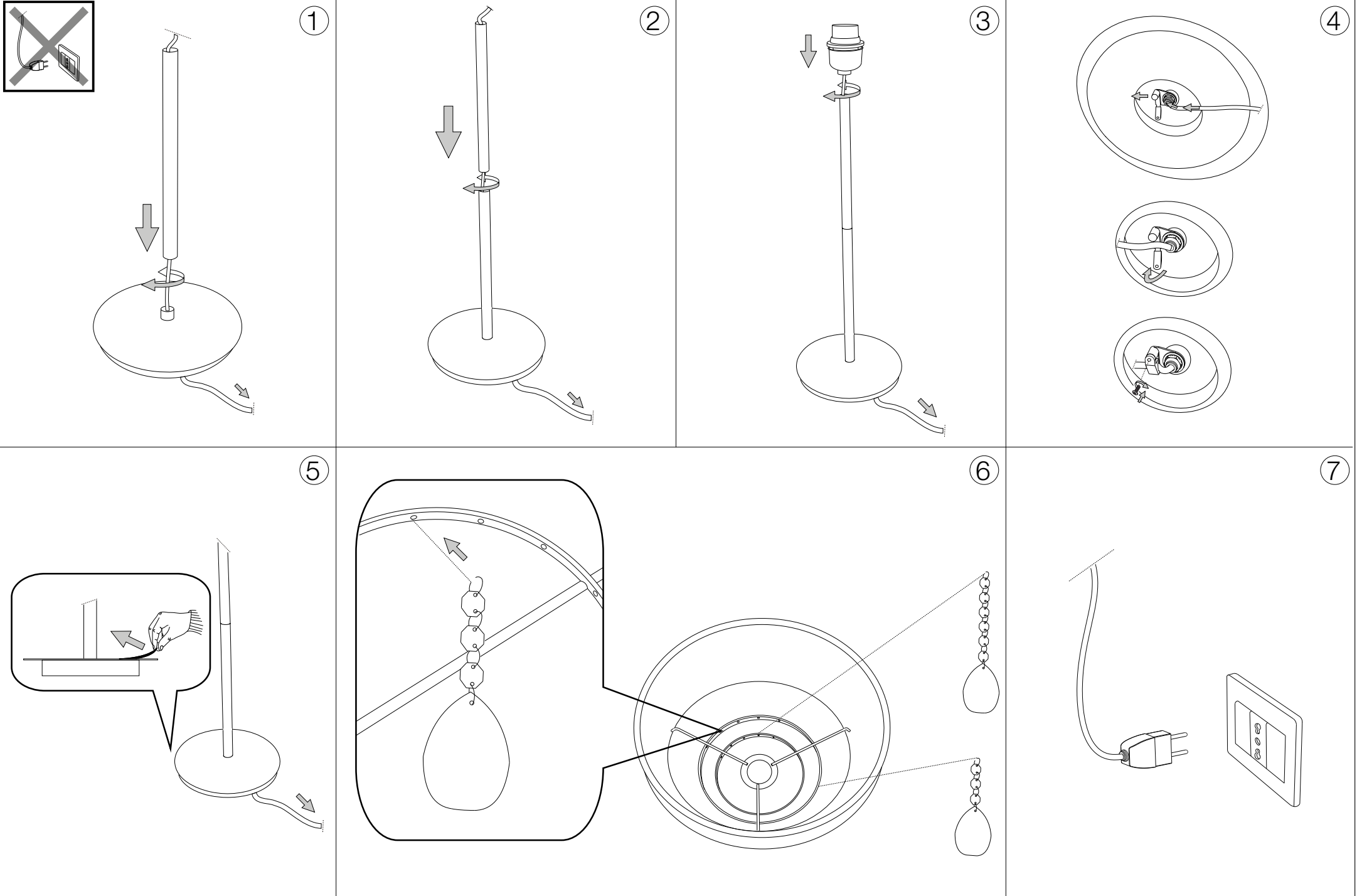


IDEAL LUX s.r.l.

Via Taglio Destro 32  
30035 Mirano (VE) Italy  
www.ideal-lux.com

IDEAL LUX Warehouse

Via delle Industrie, 8/D  
30036 Santa Maria di Sala (Venezia)  
8.00 - 12.00 / 13.30 - 17.00









- 6.
7. för det material som de ska fästas på. De som följer med kan vara olämpliga.
8. Dra åt skruvarna ordentligt för att undvika kontaktproblemen.
9. Den här produkten får endast installeras inomhus.
10. LUPULSPBNMHNHHLUVVTVVTHSPMUKMHSBNH
11. 7VKRLUPULSPBNMKNRPUSSSHPVUMVTVUVVHSPMUKMHSBNH
12. Produkt som endast kan installeras i taket.
13. Produkt som endast kan installeras på väggen.
14. Lampans vikt måste hållas upp av kedjan. Justera elkabeln så att den är längre än kedjan.
15. (Ujukihhnskshtvvttohxlmmllrvztpulefnlunpnlurh
16. 4LSSSHUNSKSHTVUVJOKLILSSEMETSLEHSSPKKLPUPTPHUKMRLDLLORSSHZ som anges på ikonen. Lampan kan orsaka brand om minimiavståndet inte iaktas.
17. .SKSHTWTLKLNLUKKB(Ujukihhnskshtvvtptprrhtlkkluuhzivs HSNVLSUSHTWSPYJRLHTHPUHPSSSLBISUHPUIUHUKL
18. 6TLRLDLJSHZVRLSSLEKLYZKLNLUHIZJOLUKHIZLK reservdelar som överensstämmer med kraven i säkerhetsföreskrifterna.
19. Ljuskälla med ljusavgivande dioder (LED) som ej kan ersättas. Demontera inte produkten för KPVKLÖHRHUBKHBVULUVVWKLUPULPHUL9LUNELKMRPNKRVJOUKPR SÖPUNZLKL SVJOUHRHUNPUNZLKL
20. 7VKRLUPMEEKTKLKPUN6TSHUWUPULPUKZHÖRPUNLUIH
21. 2SHÖ.SÖRLÖLNHHULAKHDKPZSLPUNLUVJOHLURKSKLKHÖKHUJUPUN anslutning till lampans metallstomme. Obligatorisk jordanslutning.
22. 2SHÖO.SÖRLÖLNHHULAKHDKPZSLPUNLUVJOHLUKLSPZSLPUNLSSHLUMJE tärt isolering. Jordanslutning behövs inte.
23. 2SHÖOO.SÖRLÖLNHHULAKHKEPSSMEZSTLKTJRLSfRnUpPUPUNUVKLYS[ Jordanslutning behövs inte.
24. .BKHKH
25. RKKHKTVPUJUNHMHÖRVWVWLKLUKPHTLLEYT
26. RKKHKTVPUJUNHMHÖRVWVWLKLUKPHTLLEYT
27. RKKHKTVPUJUNHMHÖRVWVWLKLUKPHTLLEYT
28. RKKHKTVPUJUNHMHÖRVWVWLKLUKPHTLLEYT
29. RKKHKTVPUJUNHKHTT
30. VHSBKKTVPUJUNHKHTT
31. .BKHKH
32. RKKHKTVLPRHSHH[UKVW
33. VAKKHKPKTHSÖPUN
34. RKKHKTVNU
35. RKKHKTVH[UBUR
36. RKKHKTVH[USHY
37. RKKHKTVBRHH[USHY
38. RKKHKTVSSMPPSNULKÖURUPUNPHLU
39. RKKHKTVSfRUnHPNULKÖURUPUNPHLU
40. 7VKRLUPSPBNMHNHJRHZLKLTPZPSLMAUKLTH[PHS
41. Varning, risk för elektrisk stöt.
42. Tiitta inte direkt in i ljuskällan.

## SL – VARNOSTNA NAVODILA

1. (VMpAVSUDaHO[LLYRLNHVIVLNLNHUKHKH.5
2. LNHHMHZULZLVKSHNHPTLKVIP7HOLRVTMHSLVVKMKRLLaPaVKSHNHUOTZ VVZOPORHCUPOVWUHUPOVAHUPTHCNSLKHUHT7PUVBIPHUÖ
3. AHRVUVKHGÖVLURKaHO[LUHTLPL[HMHIZUPWZISQULNHLSLRP7HÖ
4. 6LQNVHUÖLSLRP7UPRHILSVKVKVHUUHÖHaHTLUGPaRSÖVVPaHÖSLJWISHÄLUP VKHÖSLJHSPWZISQULSLRP7HY
5. 7KKUHTLÄHUOTHSPRHRÖPTPRVSPBKMLSUPTPKLSPZSLÖaRSÖP[LSLRP7UVUHHÖBUO
6. 7VÖTLaUPKLSPHMMHSHORVKVZÖLÖZRL[TLWIK
7. ÖRTH[PHSaHO[HWZILUWVÖHKP[VHPIKaULPÖRLPUÖVÖRNLNSLKLHU THLPHSUHRHLKNNHÖVOVZKPSPPSVÖLUPWVYVIPPUPZaLU
8. VVaH[NUPL[PÖRLKHVÖP[LUHLP[RVT
9. (VMÖUHTLUÖQSLaHUHTLPL[LUVHUÖVY
10. (VMÖPWLXUaHNVKUCUUVTHSUVJLÖLÖVÖUL
11. (VMÖPWLXUaHULVWUVUHTLPL[LUHUVTHSUVJLÖLÖVÖUL
12. (VMÖUHTLUÖQSLaHUVUHTLPL[
13. (VMÖUHTLUÖQSLaHURVUHTLPL[
14. LUVSXTVWVKVAPLÖNNH5HÖPLUHMÖSUPRHILSHRVKHÖKHSÖVKLÖPNL
15. VVHISÖSLÖBSRLRPULVZNHÖUHLKULHÖLTV7P
16. 4LKÖBSRVPUVZÖCUPTVKTLV[ÖKÖVÖUÖHÖUÖHÖVÖVÖaKHSÖRÖUJHÖÖ PRVUH6LZUH[KLULHÖVÖLMaKHSÖULVÖHSHORVSVVY7PVÖHY
17. PÖSRHaNMÖUaHÖP[VVHISÖSLÖBSRLRPVaUH7LULZÖTÖVSVT[HSVNLUÖZL ÖBSRLZTV7UVZNYÖÖ7KaHTLUBVWHRHÖKHZVÖSHKPÖ
18. 6LQaHÖP[UVZRSVVRUUVHSPMaIPVNHHRVÖHTLUBÖP[LVWVHPI[SLUHKVTL ÖLKLSLRPpAVSUDaHO[LaHRVURPÖVÖVZ
19. LSVIUPPÖULaHTLUSÖPTPZSVIUPTP3.KPVKHTP5LMaHÖBÖCPaKLSRHÖÖTKPVKL SHORVVRKÖÖV7P5LÖBÖÖKV6PZLaSHÖUVRVVÖLTVWLVHISÖÖ VÖSHSPHNÖZUPÖ7PÖS
20. (VMHÖVHHSRV6LZÖSLVÖNLaHTLUBÖÖHVHSRV
21. 9HaYKÖILSLRP7UHaHÖP[HaHNÖV[ÖUHaVÖVUVPaVSHJPÖUaHÖP[ÖPTYKUPRVTVaLTSÖL] RPÖLaHUUHRVURVÖVÖPÖS7P6[LaUHVÖLTSÖL]

22. 9HaYKÖILSLRP7UHaHÖP[HaHNÖV[ÖUHaVÖVUVPUKYÖVÖHSPaVÖLUVPaVSHJPÖ 6aLTSÖL[ÖVWLKHUH
23. 9HaYKÖILSLRP7UHaHÖP[HaHNÖV[ÖUHaVÖVUVPULVÖPTUHWÖÖTTHUÖVÖ 6aLTSÖL[ÖVWLKHUH
24. (VMÖUPaHÖP[LU
25. (VMÖaHÖP[LUKVKVVTÖKÖKLSJLRH[ÖPÖVTLVZNHHT
26. (VMÖaHÖP[LUKVKVVTÖKÖKLSJLRH[ÖPÖVTLVZNHHT
27. (VMÖaHÖP[LUKVKVVTÖKÖKLSJLRH[ÖPÖVTLVZNHHT
28. (VMÖaHÖP[LUKVKVVTÖKÖKLSJLRH[ÖPÖVTLVZNHHT
29. (VMÖaHÖP[LUKVKVVTÖVÖ
30. (VMÖVSVUVTaHÖP[LUKVKVVTÖVÖ
31. (VMÖUPaHÖP[LU
32. (VMÖaHÖP[LUKLP[HRHSUPTVKHUÖTYKUPORHÖÖ
33. (VMÖaHÖP[LUKVKHUÖTYKUPORHÖÖJKRVV[THUÖDÖC
34. (VMÖaHÖP[LUKKLÖÖT
35. (VMÖaHÖP[LUKVKUPTPÖRP
36. (VMÖaHÖP[LUKVKUPTPÖRP
37. (VMÖaHÖP[LUKTV7UPTPÖKUPÖRP
38. (VMÖaHÖP[LUKRVHRVÖÖVÖPÖÖVKV
39. (VMÖaHÖP[LUKKSNVÖÖVÖPÖÖVKV
40. (VMÖPWLXUaHVRPÖHÖÖVÖVÖVÖVÖPÖPTTH[PHSVT
41. 7VaVÖLHVÖVSLRP7ULNHHKH
42. Prepovedano gledati v svetlobni vir.

## FI - TURVAOHJEET

1. Laitte eurooppalaisten turvastandardien EN 60 598-1 mukainen.
2. pöSHPLHLPHÖPpöPpRVPHSVÖLLUTRHUHÖPÖPTPÖÖRLÖPÖVÖHLKÖP tietoa paikallisilta viranomaisilta.
3. 1VPKLURPUHZUUVpöPZUTRHPZÖHZUUVUÖVPLHLÖLÖPÖÖREPLOLU toimesta.
4. 1VÖRPVULPÖÖRÖÖVUÖHÖPUNVPLÖVUÖHÖKLPÖHRÖUVTHHUÖHSTPÖHÖÖSSLL UTÖUHPÖLÖPÖÖREPLOLUVPTLÖ
5. 2RLPÖVÖPÖSÖPHUHLUULUHZUUVÖHÖPOVS[VPTLULÖPö
6. Laitteessa on osia, jotka voivat polttaa.
7. 2RPUTH[PHHSPHHPPLPÖPpRPPUUPÖHÖPH2pöRPPUUPZHLPHHSPPUÖZLSPHÖÖB tulppia. Toimitelet ruuvit ja pultit eivät välttämättä ole sopivia.
8. Kiristä kaikki ruuvit kunnolla välttääksesi kosketusongelmia.
9. Laitte voidaan asentaa vain sisätilaan.
10. 3HP[LPZLSSWÖZUULÖHRÖUVTHHSPPÖSSLLUUVVPSLL
11. 3HP[LPZLSSNZUULÖHRÖVÖHUUVTHHSPPÖSSLLUUVVPSLL
12. Laitte, joka voidaan asentaa vain kattoon.
13. Laitte, joka voidaan asentaa vain seinään
14. Ketjun on kannatettava lampun painoa. Säädä sähköjohtoa siten, että se on ketjuun nähden pidempi.
15. 2pöHPUSHTÖÖPKLUÖVLPSPÖVÖP[ÖHPTpöPö
16. 7KpöHPUSHTWÖHSHPÖLÖLULLöSPSSPÖRÖRRLÖZVÖP[ÖPUPTPLPöZHTVÖP HPOLÖHÖSPWSVUÖZPUPTPLPöPöLPUVKH[ÖH
17. VÖSHTVÖPöHPUpöSöZIVSPSSHTLRPÖSHTVÖSVNLLUPSHTVÖL LPPZURTPRÖKVLÖLÖLÖPöPöLUULURRUULHÖKLUHHUÖLU
18. 1VÖSHVUTVÖHPRRÖZVUÖHÖKLPÖHöSPÖPöRöPöTpöSöPöVTHHU TppöZUTRHPÖHÖVÖH
19. Valonlähde vaihtamattomilla valodiodeilla (LED). Älä pura tuotetta, sillä diodit voivat vahingoittaa silmiä. Älä upota veteen. Puhdista kostealla liinalla välttämällä liuottimia ja voimakkaita pesuainetta.
20. SHRRLLSSHHÖSHPL1VÖHTVÖPÖKÖSHRL
21. 3VRRHöPÖRÖSSPKLUÖHRHHÖLÖPÖVÖÖKÖKPUTHHKVPÖÖRVHVSPP[ÖHTW metallirakenteeseen. Pakollinen maadoitus.
22. 3VRRHöPÖRÖSSPKLUÖHRHHÖLÖPÖÖRHRÖURLÖPULVÖVÖÖKÖPUHÖHÖPÖZL LÖZLPHHKPTHHKVPÖ
23. Luokka III Sähköturvallisuuden takaa pienoisjännite (alle 50 V). Se ei vaadi maadoitusta.
24. Suojaamaton.
25. VÖRPPU[PKLULÖLÖPKLUÖPöPöUTLUVSHÖPKLUÖHSRHPÖBSPöPTT
26. VÖRPPU[PKLULÖLÖPKLUÖPöPöUTLUVSHÖPKLUÖHSRHPÖBSPöPTT
27. VÖRPPU[PKLULÖLÖPKLUÖPöPöUTLUVSHÖPKLUÖHSRHPÖBSPöPTT
28. VÖRPPU[PKLULÖLÖPKLUÖPöPöUTLUVSHÖPKLUÖHSRHPÖBSPöPTT
29. VÖÖULRÖPZSH
30. VÖRVRVUHHUÖÖLÖRÖLÖPZSH
31. Suojaamaton.
32. VÖRPSH[ÖVÖVPSH
33. Suojattu vedeltä korkeintaan 15° kallistuskulmassa.
34. Suojattu sateelta.
35. Suojattu vesiroiskeilta.
36. Suojattu vesisuihkelta.
37. Suojattu voimakkailla vesisuihkelta.
38. Suojattu väliaikaiselta upotukselta veteen.
39. VÖRKLULÖLÖVÖRZSH[ÖLU
40. Laitte ei sovellu suojattavaksi termisesti eristävällä materiaalilla.
41. Varoitus, sähköiskun vaara.

42. Älä katso suoraan valonlähteeseen.