

ideal lux®

IDEAL LUX s.r.l.
Via Taglio Destro 32
30035 Mirano (VE) Italy
www.ideal-lux.com

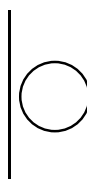
IDEAL LUX Warehouse
Via delle Industrie, 8/D
30036 Santa Maria di Sala (Venezia)
8.00 - 12.00 / 13.30 - 17.00

ideal lux®



REV 10/12/2018

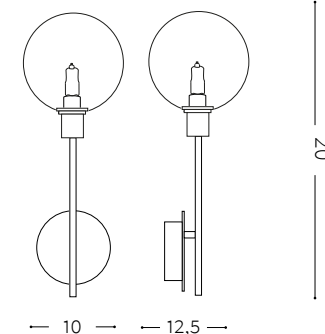
Maracas AP1



Lampada da parete
Wall lamp
Applique
Wandleuchte
Lámpara de pared
Настенные светильники

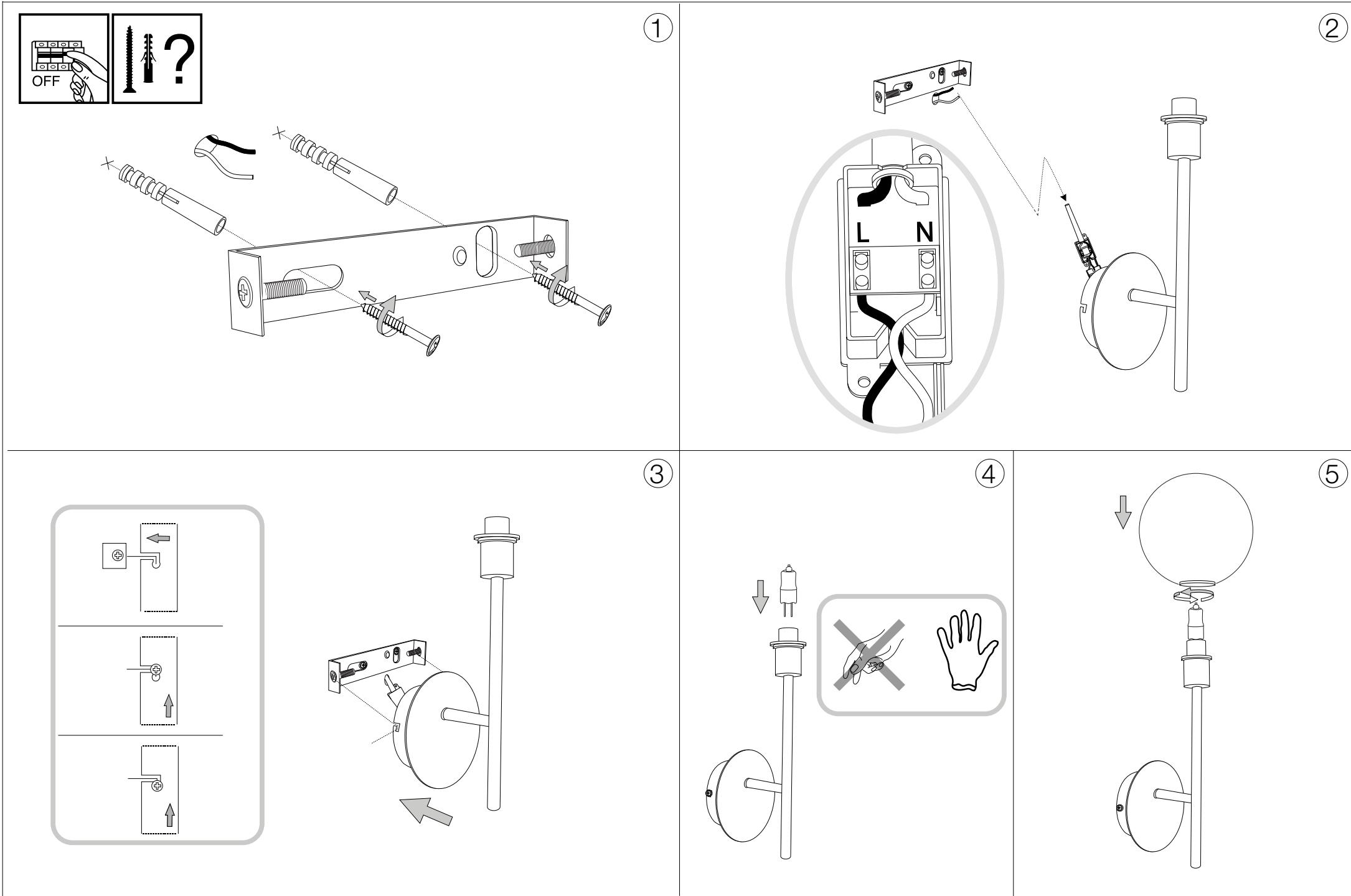


max 1 x 2W G4 / 220~240V 50Hz
- 8021696200330 OTTONE



IDEAL LUX s.r.l.
Via Taglio Destro 32
30035 Mirano (VE) Italy
www.ideal-lux.com

IDEAL LUX Warehouse
Via delle Industrie, 8/D
30036 Santa Maria di Sala (Venezia)
8.00 - 12.00 / 13.30 - 17.00



- 6.
7. för det material som de ska fästas på. De som följer med kan vara olämpliga.
8. Dra åt skruvarna ordentligt för att undvika kontaktproblemer.
9. Den här produkten får endast installeras inomhus.
10. LUPULSPBNMHNHMLVVTUVTHSPMUKMHSBNH
11. 7VKRLUPULSPBNMXPURPUSSSHVUMVTVUVHSPMUKMHSBNH
12. Produkt som endast kan installeras i taket.
13. Produkt som endast kan installeras på väggen.
14. Lampans vikt måste hållas upp av kedjan. Justera elkabeln så att den är längre än kedjan.
15. (Ujukihhnskshtvvttohxlmmllrvztpulefnlunpnlurh
16. 4LSSHUNSKSHTVUVJOKLILSSEMETSLEHSSPKKLPUPTPHUKMRLDLLORSSHZ som anges på ikonerna. Lampan kan orsaka brand om minimiavståndet inte iaktas.
17. .SKSHTWTLKLNLUKKB(Ujukihhnskshtvvtptprrhtlkkluuhzivs HSNVLSUSHTWSPYJRLHTHPUHPSSSLZHSUHPUUHUKLX
18. 6TLRLDLJSHZVRLSSLEKLYZKLNLUHIZJOLUKHIZLK reservdelar som överensstämmer med kraven i säkerhetsföreskrifterna.
19. Ljuskälla med ljusavgivande dioder (LED) som ej kan ersättas. Demontera inte produkten för KPVKLÖHRHUBKHBVULUVWKLUPULPHUL9LUNELKMRPNKRVJOUKPR SÖPUNZLKL SVJOUHRHUNPUNZLKL
20. 7VKRLUPMEEKTKLKPUN6TSHUWUPULPUKZHÖRPUNLUIH
21. 2SHÖ.SÖRLDLNHHULAKHDKPZSLPUNLUVJOHLURKSKLKHÖKHUJUPUN anslutning till lampans metallstomme. Obligatorisk jordanslutning.
22. 2SHÖO.SÖRLDLNHHULAKHDKPZSLPUNLUVJOHLUKLSPZSLPUNLSSHLUMJE tärt isolering. Jordanslutning behövs inte.
23. 2SHÖOO.SÖRLDLNHHULAKHDXPSSMEZSTLKTJRLSfRnUpDUJUPUNVKLYS[Jordanslutning behövs inte.
24. .BKHKH
25. RKKHKTPUUNHMHÖRVWVWLKLUKPHTLLEYT
26. RKKHKTPUUNHMHÖRVWVWLKLUKPHTLLEYT
27. RKKHKTPUUNHMHÖRVWVWLKLUKPHTLLEYT
28. RKKHKTPUUNHMHÖRVWVWLKLUKPHTLLEYT
29. RKKHKTPUUNHJKHTT
30. VHSBKKTPUUNHJKHTT
31. .BKHKH
32. RKKHKTVLPRHSHH[UKVW
33. VAKKHKPKTHSÖPUN
34. RKKHKTVNU
35. RKKHKTVH[UBUR
36. RKKHKTVH[USHY
37. RKKHKTVBRHH[USHY
38. RKKHKTVSSMPPSNULKÖURUPUNPHLU
39. RKKHKTVSfRUnHPNULKÖURUPUNPHLU
40. 7VKRLUPSPBNMHNHJRHZLKLTPZPSLMAUKLTHLPHS
41. Varning, risk för elektrisk stöt.
42. Tiitta inte direkt in i ljuskällan.

SL – VARNOSTNA NAVODILA

1. (VMPaVSUQaHo[LLYRLNHVVDLNLHBUKHKH.5
2. LNHHMHZULZLVKSHNHPTLKVIP7HQLRVTMHSULVKMKRLaLaPaVKSNNHUOTZ VVZOPORHCUPOVWUHUPOVAHUPTHCNSLKHU7PUVjPHUB
3. AHRVUVKHGVLURVkaHO[LUHTLPL[HMHIZUPWZISQULNHLSLRP7HÖ
4. 6LQaNHUQLSLRP7UPRHILSVKVKVHUHHQHaHTLUGPaRSÖVVPaHöSLJWISHALUP VKHöSLJHSPWZISQJPLSLRP7HY
5. 7KKUHTLZHUOTHSPRHRUPTPRVSPjKMLHSUPTPKLSPZSLQaRSÖP[LLSLRP7UVUHHöBUO
6. 7VBTLaUPKLSPHMMHSHORVKVZULöPZRL[TLWIK
7. ÖRTHLPHSaHO[HWZILUWVjHWKPLVHIP[LaULPÖRLPUjSVöRLNSLKLHU THLPHSUHRHLKNNHöOVZVKPSP7PSVöLUPWVTVVIPPUPZaLU
8. VVaH[NUPLZPÖRLKHVÖP[LUHLPZRV
9. (VMDUHTLUQUaSLaHUHTLPL[LUVHUÖVY
10. (VMDPWTLYJaHNHKKUQUVYTHSUUVJLÖLVPUL
11. (VMDPWTLYJaHULVUKUVUHTLPLUHVYTHSUVJLÖLVPUL
12. (VMDUHTLUQUaSLaHUVUHTLPL[
13. (VMDUHTLUQUaSLaHURVUHTLPL[
14. LUVSXTVWVKVAPLPHN5HöP[LUHMHöSUPRHILSHRVKHQKHSÖVKL[PNL
15. VHSISÖSLÖBSRLRPULVZNHÖUHLKULHJULTV7P
16. 4LKÖBSRVPUVZ[öCUPTWKTLYTjKjUÖHÖHUÖHÖVÖVjKaKHSÖRÖUJHÖ PRVUH6LZUHLKLULHUVöLMaKHSÖULVÖHSHORVSVWV7PVöHY
17. PöSRHaNMQUVaHöP[VHSISÖSLÖBSRLRPZVaUH7LULZTPTVSVYTHSVNLUZL ÖBSRLZTV7UVZNYÖÖ7KaHTLUBVWHRHÖKHZVOSHKPÖ
18. 6LQaHöP[UVZRSVVRUUVHSPMaIPVNHHRVöHTLUBÖP[LVWVHIP[LSLUHKVTL ÖLKLSLRPaVSUÖQaHO[LaHRVURPÖVWZ
19. LSVIUPPZULaHTLUSÖPTPZSVIUPTP3.KPVKHTP5LMaHöSÖCPaKLSRHÖÖTKPVKL SHORVVRKÖV7P5LZSÖQ/KV6PZLaSHöUVRVW[.TWULVHSISÖQ VÖSHSPHNÖLUPÖ7PÖS
20. (VMDHVHSRV6LZSLUöNLaHTLUBÖCHVHSRV
21. 9HaYKÖILSLRP7UHaHöP[HaHNVY[öUHaVZUVVUPaVSHJPÖPuaHöP[PTVYKUPRVTVaLTSÖL] RPÖLaHUUHRVURVÖVOPÖSTP6[LaUHVaLTSÖL]

22. 9HaYKÖILSLRP7UHaHöP[HaHNVY[öUHaVZUVVUPUKYÖVöHöPöHöPöVSHJPÖ 6aLTSÖL[öVWLKHUH
23. 9HaYKÖILSLRP7UHaHöP[HaHNVY[öUHaVPaRVUHUöVöPTUHUöGÖDTHUöVö 6aLTSÖL[öVWLKHUH
24. (VMDUPaHöPLU
25. (VMDaHöP[LUKVKVVTKPOKLSJLRH[POVTLVZNHHT
26. (VMDaHöP[LUKVKVVTKPOKLSJLRH[POVTLVZNHHT
27. (VMDaHöP[LUKVKVVTKPOKLSJLRH[POVTLVZNHHT
28. (VMDaHöP[LUKVKVVTKPOKLSJLRH[POVTLVZNHHT
29. (VMDaHöP[LUKVKVVTW\
30. (VMDVSVUVTaHöP[LUKVKVVTW\
31. (VMDUPaHöPLU
32. (VMDaHöP[LUKLP[HRHSUPTWKHUÖTYKUPORHÖJ
33. (VMDaHöP[LUKKAHUÖTYKUPORHÖJVKRVYTUHD7C
34. (VMDaHöP[LUKKLüÖT
35. (VMDaHöP[LUKVKYKUPTPJRP
36. (VMDaHöP[LUKVKYKUPTPJRP
37. (VMDaHöP[LUKTV7UPTPVKUPTPJRP
38. (VMDaHöP[LUKRVHRVHÖVWPPÖVKV
39. (VMDaHöP[LUKKSNNVHÖVWPPÖVKV
40. (VMDPWTLYJaHWRP[HUÖZSVJVPaVSHJPÖPTTH[PHSVT
41. 7VaVHLVöVSLRP7ULNHHKH
42. Prepovedano gledati v svetlobni vir.

FI - TURVAOHJEET

1. Laitte eurooppalaisten turvastandardien EN 60 598-1 mukainen.
2. pöSHPLHLPHöPpöPpRVPHSVÖLLUTRHUHöPöPöPÖRLÖPÖVÖHLKUKö tietoa paikallisilta viranomaisilta.
3. 1VPKLURPUHZUUXppöZUTRHPZPHZUUVUXP[HLHLöPöÖREPLOLU toimesta.
4. 1VSRVULUöORÖVUHOPIUNVPLVUHUPOKLHHRöUVTHHUHSTPöHöÖSSLL UTöUHöPöPöÖREPLOLUVPTLÖ
5. 2RLP[HPöÖSöPHUHLUULUHZUULHPOVSVPTLUöLPö
6. Laitteessa on osia, jotka voivat polttaa.
7. 2RPUTH[PHHSPHHPPLPöPpRPPUUPH[PH2pöRPPUUPZH[PHHSPPUZLSPHKÖB tulppia. Toimitelet ruuvit ja pultit eivät välttämättä ole sopivia.
8. Kiristä kaikki ruuvit kunnolla välttääksesi kosketusongelmia.
9. Laitte voidaan asentaa vain sisätilaan.
10. 3HP[LPZLSSWHzUULHHRöUVTHHSPöPSSLLUUVVSSLL
11. 3HP[LPZLSSNzUULHHRöVHUUVTHHSPöPSSLLUUVVSSLL
12. Laitte, joka voidaan asentaa vain kattoon.
13. Laitte, joka voidaan asentaa vain seinään
14. Ketjun on kannatettava lampun painoa. Säädä sähköjohtoa siten, että se on ketjuun nähdän pidempi.
15. 2pöHPUSHTWÖPKLUöVLPSPöVPLHHPPTppöP
16. 7KpöHPUSHTWÖHSHPÖLÖULLöjSPSSPöHRRLLZVZP[TPUPTPLöPZHTVÖ HPOLHöSPWSVUÖZPUPTPLöPöLPUVKH[HL
17. VöSHTVöPöHPUöSSpZIVSPSSHTLRPöSHTVöSVNLLUPSHTW[LPPZURTPRöKVHLöULöPööLUULURRUULHPÖKLHUUöLU
18. 1VSHVUTVöHPRRZVUHÖPKLHöPöSPöPöPöTpöSöPöVTHHU TppöZUTRHPöHHVöH
19. Valonlähde vaihtamattomilla valodiodeilla (LED). Älä pura tuotetta, sillä diodit voivat vahingoittaa silmiä. Älä upota veteen. Puhdista kostealla liinalla välttämällä liuottimia ja voimakkaita pesuainetta.
20. SHRRLLSSHHöSHPL1VöHTVöPöKöSHRL
21. 3VRRHöPORöSSPKLUHRHHöPöPöVöÖKöPUTHHKVöPöRVHUSPP[öHTW metallirakenteeseen. Pakollinen maadoitus.
22. 3VRRHööPORöSSPKLUHRHHöPöPöHRöPöURLöPULVöVöÖKöPUHöPöPöZ LPLZLPHHKPTHHKVPö
23. Luokka III Sähköturvallisuuden takaa pienoisjännite (alle 50 V). Se ei vaadi maadoitusta.
24. Suojaamaton.
25. VöRPPU[PKLULöLÖPKLUöPöPöUTLUVSHöPKLUOHSRHPöBöSPöPTT
26. VöRPPU[PKLULöLÖPKLUöPöPöUTLUVSHöPKLUOHSRHPöBöSPöPTT
27. VöRPPU[PKLULöLÖPKLUöPöPöUTLUVSHöPKLUOHSRHPöBöSPöPTT
28. VöRPPU[PKLULöLÖPKLUöPöPöUTLUVSHöPKLUOHSRHPöBöSPöPTT
29. VöRULXPSH
30. VöRVRVUHHUöULöRLXPSH
31. Suojaamaton.
32. VöRPSH[öVöVPSH
33. Suojattu vedelta korkeintaan 15° kallistuskulmassa.
34. Suojattu sateelta.
35. Suojattu vesiroiskeilta.
36. Suojattu vesisuihkelta.
37. Suojattu voimakkailla vesisuihkilla.
38. Suojattu väliaikaiselta upotukselta veteen.
39. VöRKLULöSöVRSöHLöLU
40. Laitte ei sovellu suojattavaksi termisesti eristävällä materiaalilla.
41. Varoitus, sähköiskun vaara.

42. Älä katso suoraan valonlähteeseen.