

.detail2  
the new contemporary

sideboards & storage

**ITALIER**

## Everything we do, just the way it is

There usually is a certain passion regarding what is seen from the distance. Distance reminds us of romance, yet it has a secondary effect: it hides, it avoids, it standardizes. Nothing could be further away from what we mean to give you. We could do it, if only we did not know how much time we spent making our designers' ideas real. We could do it, if we tried to make imperfect materials better, rather than choosing the best ones. We should do it, if we were not sure we took perfect care of every single detail. We will not do it. Everything we create is here in front of you, and we'd want you to see it, just the way it is.







# colosseo

design\_Nicola Tonin

Una madia contenitore in legno, lavorata finemente con intarsio laser. La struttura di Colosseo è di noce canaletto, e viene snellita dalla moderna base in bronzo pietra. Disponibile in più versioni e misure, con due cassetti centrali ed ante laterali, o con tre o quattro ante.

This is a wooden sideboard, finely decorated with a laser inlay. Colosseo's structure is made of Canaletto walnut, and it has a more modern, slim metal stone bronze base. More versions and sizes are available: two central drawers and doors at the sides; with doors only – three, or four.

Тумба из дерева, тонкая резная инкрустация лазером. Структура из черного ореха визуально делает модель Colosseo более легкой благодаря современному основанию из бронзы "камень". В наличии модели разных размеров, с двумя центральными выдвижными ящиками и боковыми створками или с тремя или четырьмя створками.

6121 - 6123

L 163 P 47 H 71 cm

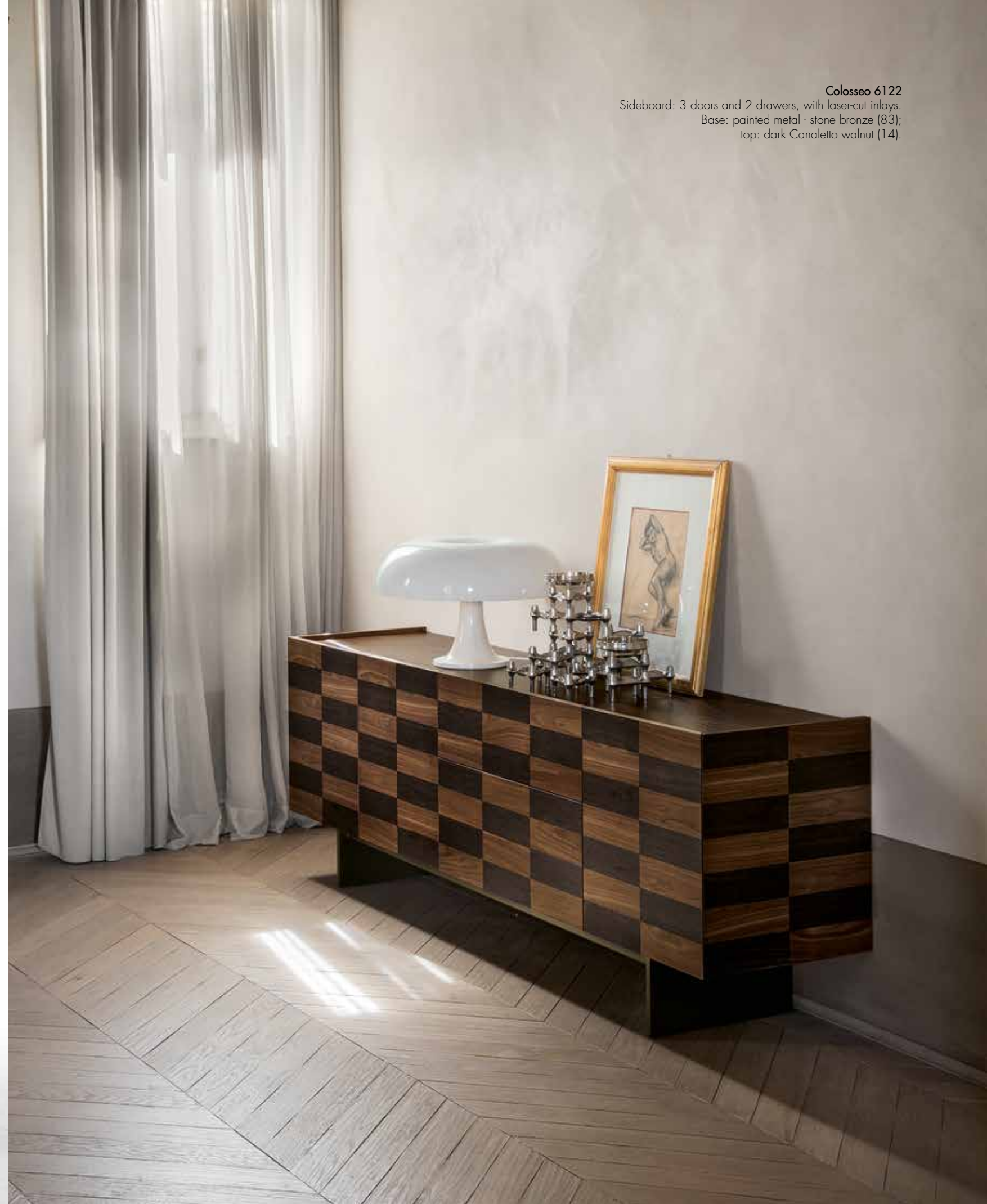
6122 - 6124

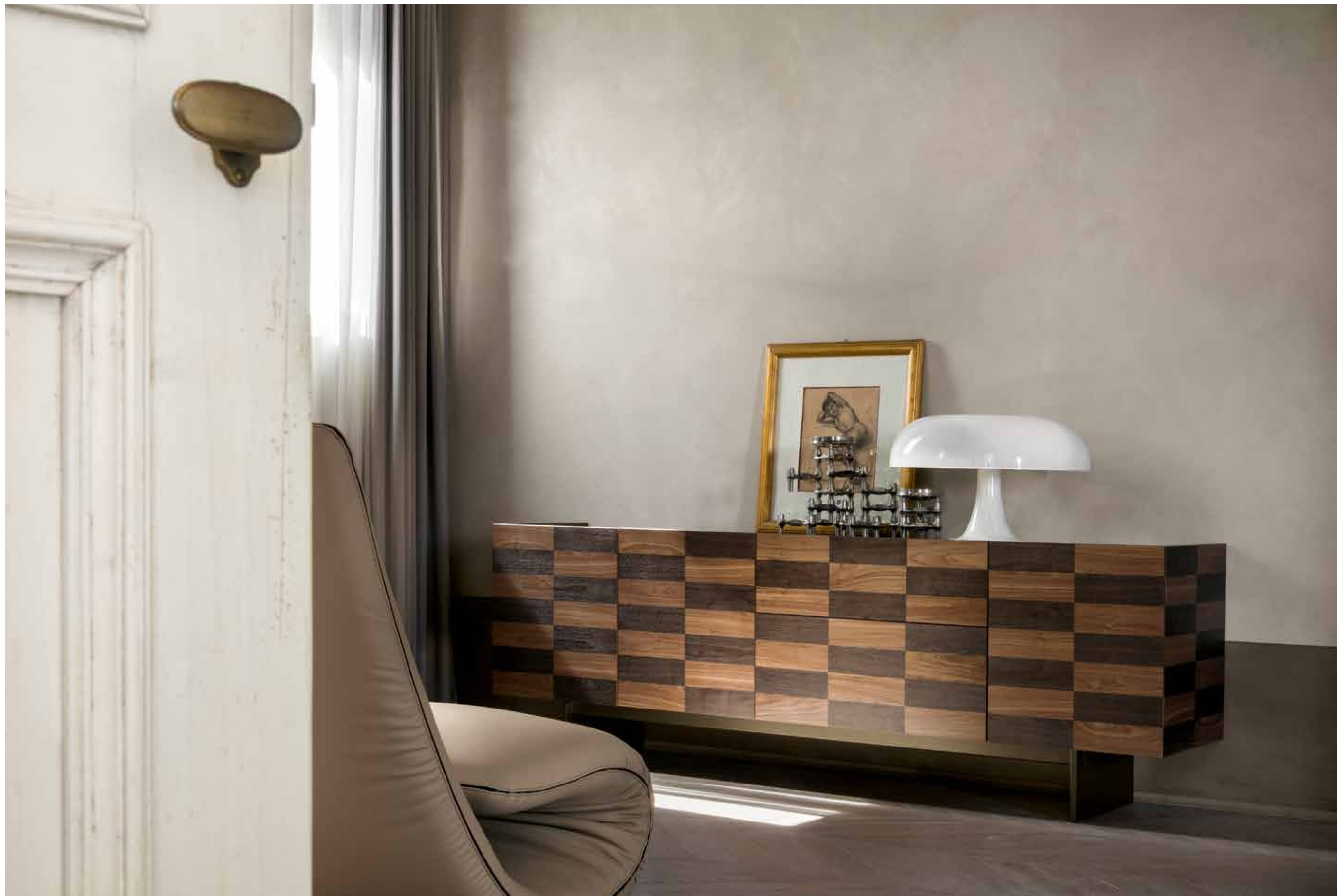
L 210 P 47 H 71 cm



Colosseo 6122

Sideboard: 3 doors and 2 drawers, with laser-cut inlays.  
Base: painted metal - stone bronze (83);  
top: dark Canaletto walnut (14).





**Colosseo 6122**  
Sideboard: 3 doors and 2 drawers,  
with laser-cut inlays.  
Base: painted metal - stone bronze (83);  
top: dark Canaletto walnut (14).

Due grandi cassetti centrali che amplificano l'effetto geometrico dell'intarsio. La particolare lavorazione, precisa al millimetro, crea delle lievi bruciature che rendono la scacchiera di Colosseo straordinariamente dettagliata. Un incastro di venature naturali ed intarsi che collima in un top leggermente incassato, capace di unire funzionalità ed effetto estetico.

These two wide central drawers magnify the inlay's geometric effect. There is an extremely precise, peculiar manufacture on the Colosseo, that creates subtle burns and make the chessboard graphic extraordinarily detailed. Natural grain and inlays, interweaving up to the slightly recessed top, so to combine functionality and aesthetic.

Два больших центральных выдвижных ящика зрительно расширяют инкрустированный геометрический рисунок. Специальная обработка с точностью до миллиметра создает небольшие выжженные участки, которые придают модели Colosseo эффект объемной шахматной доски. Чередование естественных прожилок и вставок слегка выступает над верхней панелью, сочетая практичность и привлекательность дизайна.



goya

design\_Studio28

Una madia dalla figura semplice e lineare, le cui ante seguono il disegno di base: Goya si fonda su un'immagine di solidità, eleganza e ritorno a forme semplici e regolari. Una nota più contemporanea è data dalla presenza di una luce al LED sul top, opzionale.

A neat and linear sideboard, with regular doors that follow its basic drawing: Goya represent soundness, elegance and willing to go back to simple and even shapes. A more contemporary note is given by the optional: a LED light on the top.

Аккуратный и линейный сервант с однородными дверями, которые следуют его основному чертежу: Гою представляет собой состоятельность, элегантность и желание вернуться к простым и ровным формам. Более современный характер задается по желанию: светодиодная подсветка сверху.

6107

L 220 P 55 H 76 cm



Goya 6107  
lacquered MDF sideboard, with sliding doors.  
Colour: matt mud (51)





Goya 6107  
Lacquered MDF sideboard, with sliding doors and  
LED lighting. Colour: cadetto blue-grey (08)

# granada

design\_Angelo Tomaiuolo

Fantasie barocche si innestano su piani rettangolari, lievi e precisi. Il lusso si presenta qui nella sua veste più pura, in un intreccio di legno e vetro, decorato, arricchito, reso inestimabile dai meravigliosi pomoli Swarovski.

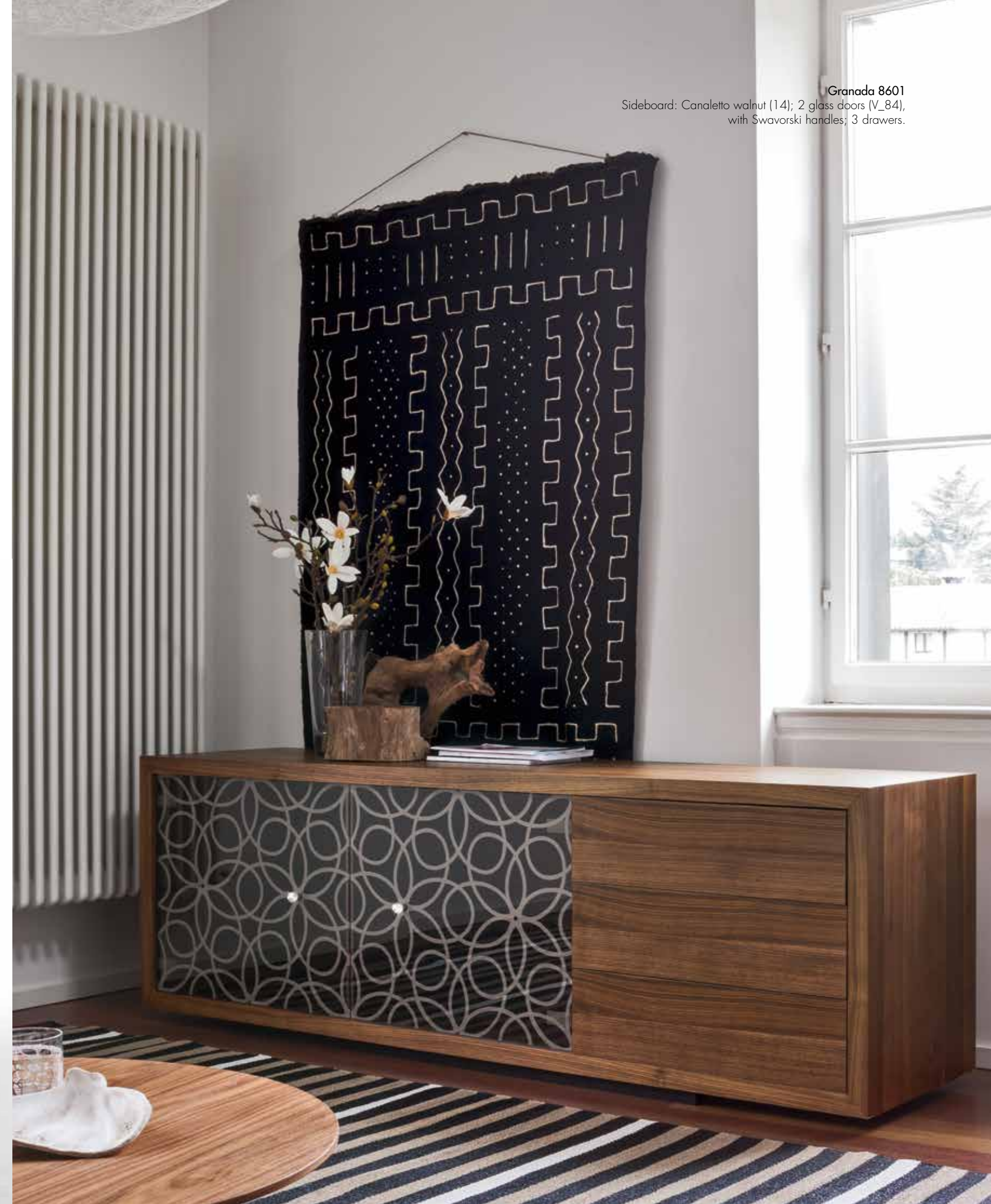
Baroque patterns get inserted onto rectangular doors, both delicate and precise. Luxury is displayed here in its purest form, an intertwining of glass and wood, decorated, enriched, made priceless by the magnificent Swarovski doorknobs.

Причудливые узоры вставлены в прямоугольные двери: изысканные и аккуратные. Роскошь представлена здесь в ее чистом виде, переплетение стекла и дерева, декорированный, украшенный, сделанный бесценным благодаря очаровательным дверным ручкам Swarovski.

<b>8600 - 8601</b>	<b>8602 - 8603</b>	<b>8605</b>	<b>8607</b>	<b>8609</b>
L 190 P 48 H 64 cm	L 250 P 48 H 64 cm	L 130 P 41 H 114 cm	L 130 P 41 H 220 cm	L 190 P 41 H 168 cm
<b>8600H - 8601H</b>	<b>8602H - 8603H</b>	<b>8606</b>	<b>8608</b>	<b>8610</b>
L 190 P 48 H 77 cm	L 250 P 48 H 77 cm	L 130 P 41 H 168 cm	L 190 P 41 H 114 cm	L 190 P 41 H 220 cm
<b>8611</b>	<b>8613</b>			
L 250 P 41 H 114 cm	L 250 P 41 H 220 cm			
<b>8612</b>				
L 250 P 41 H 168 cm				

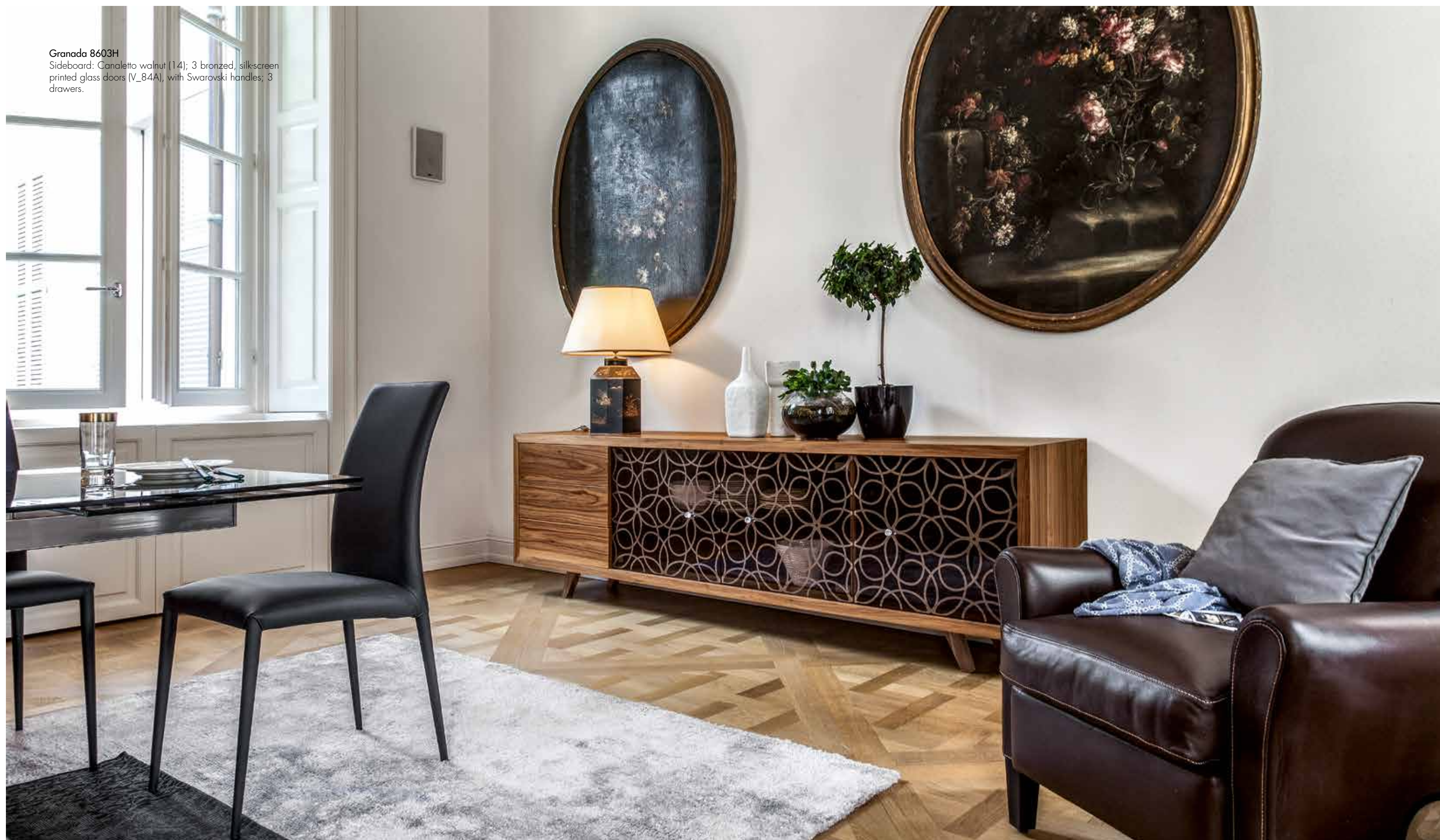


**Granada 8601**  
Sideboard: Canaletto walnut (14); 2 glass doors (V\_84), with Swarovski handles; 3 drawers.



**Granada 8603H**

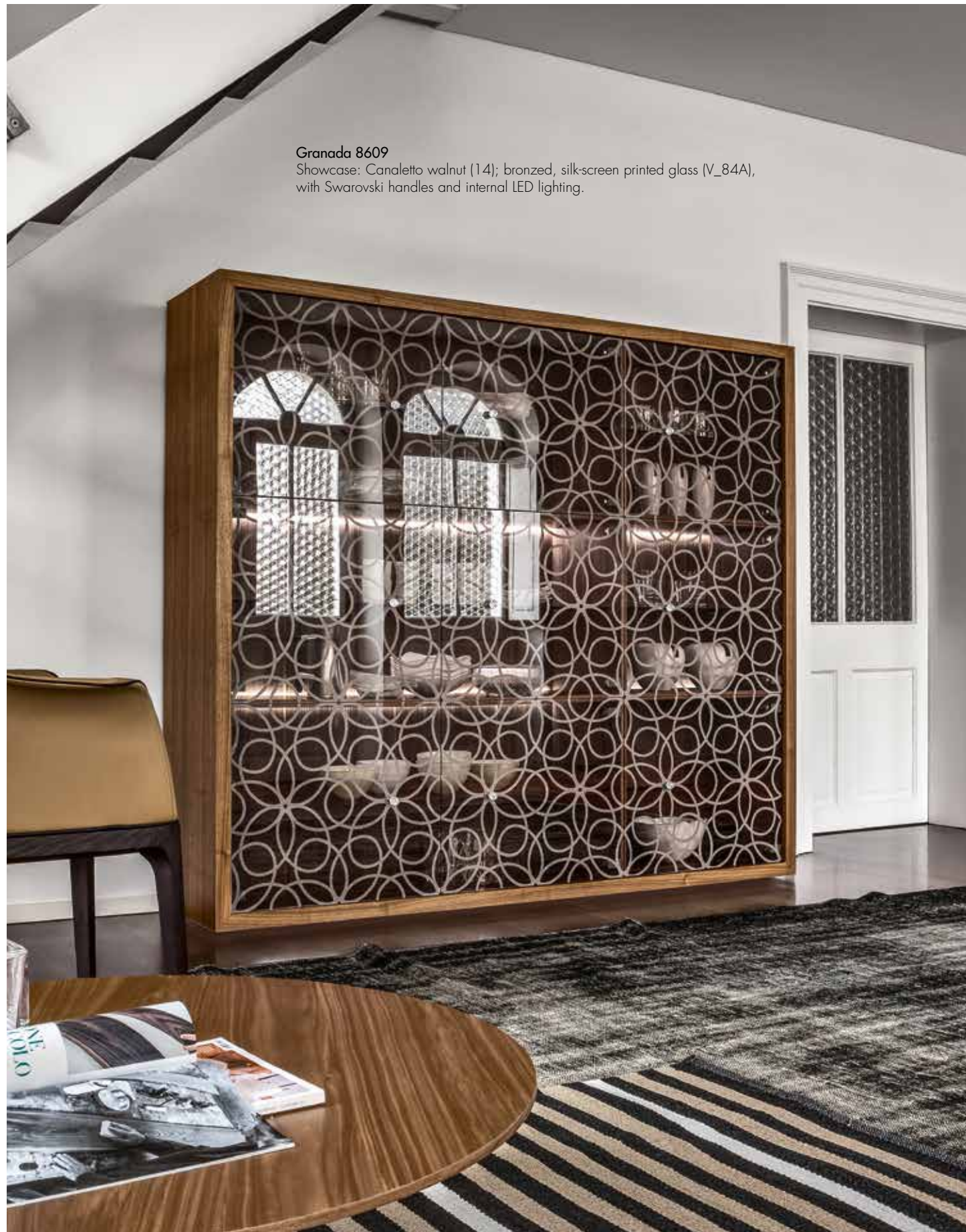
Sideboard: Canaletto walnut (14); 3 bronzed, silk-screen printed glass doors (V\_84A), with Swarovski handles; 3 drawers.



**Granada 8602**

Sideboard: heat-treated dark oak (16); 4 bronzed, silk-screen printed glass doors (V\_84A), with Swarovski handles.





**Granada 8609**  
Showcase: Canaletto walnut (14); bronzed, silk-screen printed glass (V\_84A),  
with Swarovski handles and internal LED lighting.



**Granada 8605**  
2x2 Showcase: Canaletto walnut (14);  
bronzed, silk-screen printed glass (V\_84A),  
with Swarovski handles.



# honey

design\_Nicola Tonin

Un programma per il living, dove spazi e linee hanno un ruolo fondamentale. Madie e Porta-TV Honey si distinguono per la difficile lavorazione di legni, in noce canaletto e rovere scuro termotrattato, e l'azzeccata scelta di specchi capaci di ampliare l'intera stanza.

A system for your living-room, where spaces and lines have a fundamental role. HONEY TV stands and sideboards, stand out for their distinguished woodworking - Canaletto walnut and heat-treated dark oak, and the accurate choice of glass.

Система для вашей гостиной, где пространства и линии играют фундаментальную роль. Тумбы под телевизор и серванты HONEY выделяются своей отличительной деревообработкой — грецкий орех Каналетто, термообработанный темный дуб и лучший выбор стекла.

6111

L 145 P 47 H 78 cm

6114

L 145 P 47 H 41 cm

6115

L 214 P 47 H 41 cm

6112 - 6113

L 214 P 47 H 78 cm

6114H

L 145 P 47 H 56 cm

6115H

L 214 P 47 H 56 cm



Honey 6111

Lacquered sideboard: white (01); 2 mirroring doors, with white elements; painted metal structure: white (01).



Honey 6112  
Sideboard: Canaletto walnut (14); 3 mirroring doors, with solid wood elements; painted metal structure: carbon grey (10).



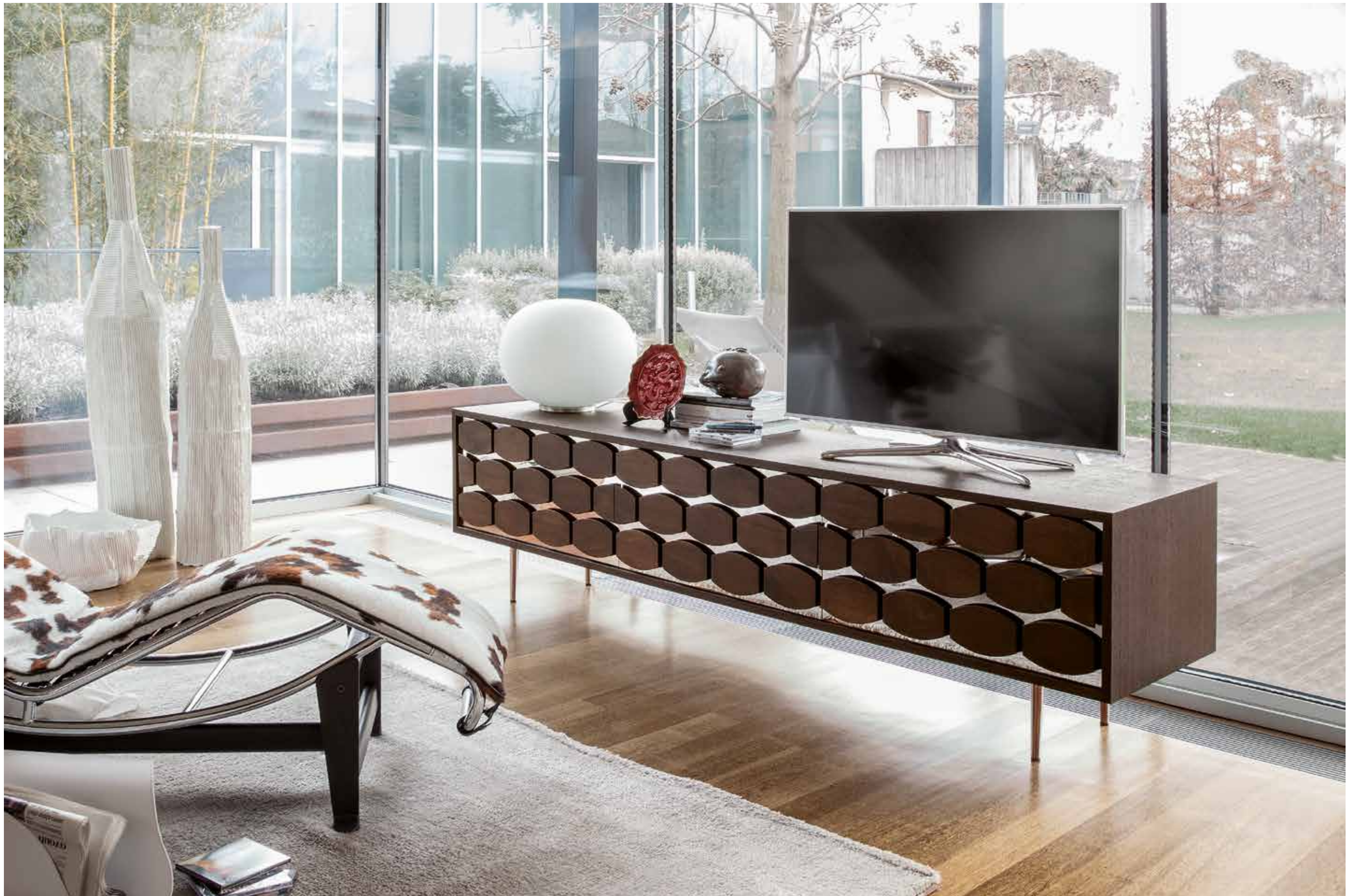


**Honey 6113**  
Sideboard: Canaletto walnut (14);  
2 mirroring doors, 2 mirroring central  
drawers, both with solid wood elements;  
painted metal structure: carbon grey (10).

Honey 6112

Sideboard: Knotty natural oak (13);  
3 mirroring doors, with solid wood elements;  
painted metal structure: carbon grey (10).





**Honey 6113**  
TV-Stand: Dark oak heat-treated (16);  
3 mirroring drawers, with solid wood  
elements; chromed metal structure (72).

# marrakesh

design\_Nicola Tonin

Il programma Marrakech si compone di madie in diverse dimensioni, porta-TV, vetrine e pensili. I disegni ispirati alla mediterraneità culminano in un gioco di forme esotiche e colori arabeggianti: il culmine del lusso, nella forma e colore desiderati.

The Marrakech system is composed by sideboards, TV stands, showcases and hanging units. The drawings were inspired by the Mediterranean style, and they find their highest beauty in the intriguing and exotic shapes and colors: the best in luxury, in shapes and colors, as you wish.

Система Marrakech состоит из сервантов, подставок для телевизоров, витрин и подвесных элементов. Рисунки были вдохновлены средиземноморским стилем и они демонстрируют наилучшую красоту в интригующих и экзотических формах и цветах: лучшее в роскоши, в формах и цветах, по вашему желанию.

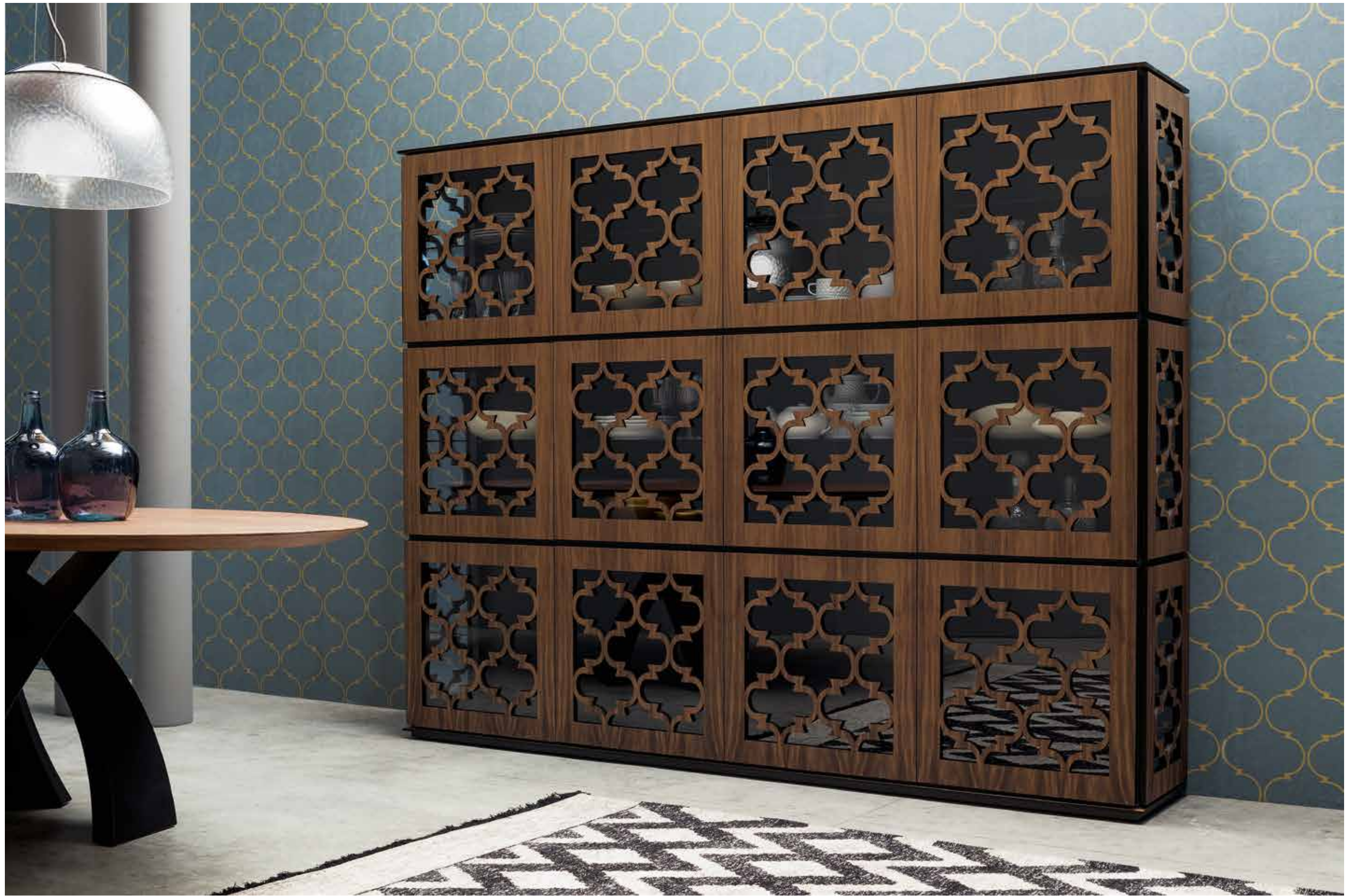
<b>8701</b>	<b>8703</b>	<b>8714D</b>	<b>8716D</b>	<b>8706DV</b>
L 64 P 40 H 66 cm	L 184 P 40 H 66 cm	L 184 P 50 H 84 cm	L 244 P 50 H 48 cm	L 184 P 40 H 129 cm
<b>8702</b>	<b>8704</b>	<b>8715D</b>	<b>8705DV</b>	<b>8707DV</b>
L 124 P 40 H 66 cm	L 244 P 40 H 66 cm	L 244 P 50 H 84 cm	L 124 P 40 H 129 cm	L 244 P 40 H 129 cm
<b>8708DV</b>	<b>8710DV</b>	<b>8712DV</b>		
L 124 P 40 H 192 cm	L 244 P 40 H 192 cm	L 184 P 40 H 255 cm		
<b>8709DV</b>	<b>8711DV</b>	<b>8713DV</b>		
L 184 P 40 H 192 cm	L 124 P 40 H 255 cm	L 244 P 40 H 255 cm		



Marrakesh 8705DV  
2x2 Showcase: Canaletto walnut (14);  
tempered glass doors

Marrakesh 6115D  
Sideboard: heat-treated dark oak (16);  
4 bronzed mirror doors; 4 drawers.





Marrakesh 8710DV  
4x3 Showcase: Canaletto walnut (14);  
tempered glass doors.



# paris

design\_Studio28

Cangiante e luminosa come la città cui si ispira, Paris è un programma che svela il lusso discreto di vetro e legno, in una moltitudine di forme che creano madie, porta-TV, vetrine, pensili e mensole, nella finitura che più si adatta al proprio living.

Color-changing and luminous, just like the city it takes its name from, PARIS is a system that reveals glass and wood's discrete luxury, in a multitude of shapes: sideboards, TV stands, showcases, hanging units and shelves, composed in your preferred finishing.

С возможностью изменения цвета и светлые, так же, как город, от которого он берет свое название; PARIS является стеллажом, который демонстрирует дискретную роскошь стекла и дерева во множестве форм: серванты, тумбы под телевизор, витрины, подвесные блоки и полки, имеющие предпочитаемую вами отделку.

<b>8350</b> L 64 P 40 H 66 cm	<b>8352</b> L 184 P 40 H 66 cm	<b>8355D</b> L 184 P 50 H 84 cm	<b>8359D</b> L 244 P 50 H 46 cm	<b>8362DV</b> L 184 P 40 H 129 cm
<b>8351</b> L 124 P 40 H 66 cm	<b>8353</b> L 244 P 40 H 66 cm	<b>8356D</b> L 244 P 50 H 84 cm	<b>8361DV</b> L 124 P 40 H 129 cm	<b>8363DV</b> L 244 P 40 H 129 cm
<b>8371DV</b> L 124 P 40 H 192 cm	<b>8373DV</b> L 244 P 40 H 192 cm	<b>8382DV</b> L 184 P 40 H 255 cm		
<b>8372DV</b> L 184 P 40 H 192 cm	<b>8381DV</b> L 124 P 40 H 255 cm	<b>8383DV</b> L 244 P 40 H 255 cm		



**Paris 8373DV**  
4x3 Showcase: matt white structure (01);  
tempered glass doors









**Paris 8355D**  
Sideboard: lacquered wood structure  
- matt black (02); 3 doors; 3 drawers.  
Black tempered glass (V\_2).

Paris 8361DV  
2x2 Showcase: lacquered wood - matt Champagne  
(60); 4 doors; tempered glass.





Paris 8359D  
TV-Stand: matt black lacquered wood (02); two fretted drawers - extraclear black, tempered glass (V\_2).

# tiffany

design\_Angelo Tomaiuolo

Madia bassa o alta che si ispira ad un lusso morbido e delicato: il legno di frassino, in finitura noce Canaletto, rovere scuro, o rovere naturale, si abbinano lieve al rivestimento in pelle ed eco-pelle, in tutte le colorazioni disponibili. Trapuntata e rivestita come il migliore degli imbottiti Made in Italy, Tiffany riesce a combinare due mondi tecnicamente diversi, unendoli in un prodotto dalla grazia unica.

Tiffany is a low, or high sideboard, inspired by a soft and delicate luxury: the ash tree - with a Canaletto walnut, dark oak, or natural oak finishing - quietly marries the leather, or eco-leather covering. A quilted covering, representation of the best Made in Italy manufacture, covers Tiffany, and combines two technically different worlds, resulting in a uniquely gracious product.

С возможностью изменения цвета и светлые, так же, как город, от которого он берет свое название; PARIS является стеллажом, который демонстрирует дискретную роскошь стекла и дерева во множестве форм: серванты, тумбы под телевизор, витрины, подвесные блоки и полки, имеющие предпочитаемую вами отделку.

6437

L 176 P 52 H 75 cm

6438

L 126 P 52 H 140 cm



Tiffany 6437

Sideboard:

ashwood structure, painted Canaletto walnut (1.4); covering: oil blue leather (P\_34) with rhombus pattern



Tiffany 6437

Sideboard:

ashwood structure, painted Canaletto walnut (14);

covering: dark brown Nabuck leather (PN\_70)

with rhombus pattern





Tiffany 6437-6438

Sideboards:  
ashwood structures, painted Canaletto walnut  
(14); covering: oil blue leather (P\_34) with  
rhombus pattern





# venice

design\_Studio28

Venice è l'esempio forse più marcato di come la tecnica possa concludersi in dolcezza, in raffinatezza. Il materiale è l'MDF, microgoffrato e lavorato a laser, che crea un effetto capitonné e vivifica, ammansisce, dando ad una struttura rigida l'aspetto di un morbido cuscino. Le colorazioni variano dal bianco opaco, al nero, al beige, fino allo champagne opaco. Si rende da ora disponibile un'ulteriore versione, forse ancor più elegante e d'impatto: un noce canaletto, per dare un tono classico a questo programma estremamente innovativo.

VENICE may be the best example of how technique can end to be delicate, refined. The material we used is MDF, embossed and laser-worked – or covered in wood. That creates a Capitonné effect and revives the rigid structure: it now has the looks of a soft pillow. Colors may vary from matt white, to black, beige, up to matt champagne. Starting from this year, a new version is available, maybe even more elegant and effective: a Canaletto walnut version, to give this innovative system a more classic look.

VENICE может быть лучшим примером того, как технология может иметь деликатный и изысканный вид. Используемый нами материал — MDF (древесно-волоконистая плита средней плотности), рельефная и с лазерной обработкой — или покрытая древесиной. Это создает эффект мебельной обивки и напоминает жесткую конструкцию: теперь он имеет внешний вид мягкой подушки. Цвета могут варьироваться от матового белого, черного, бежевого и до матового цвета шампанского. Начиная с этого года, доступна новая версия, возможно, даже еще более элегантная и эффектная: версия из грецкого ореха Каналетто поможет придать этой инновационной системе более классический вид.

<b>8250 - 8252</b>	<b>8253 - 8254</b>	<b>8257</b>	<b>8264</b>
L 162 P 54 H 65 cm	L 215 P 54 H 65 cm	L 105 P 54 H 117 cm	L 110 P 110 H 30 cm
<b>8250H - 8252H</b>	<b>8253H - 8254H</b>	<b>8258</b>	<b>8261</b>
L 162 P 54 H 75 cm	L 215 P 54 H 75 cm	L 215 P 54 H 41 cm	L 105 H 105 cm



**Venice 8252**  
Sideboard: 2 doors and 3 drawers - lacquered wood with Capitonné effect; colour: matt white (01). Top: extraclear white, tempered glass (V\_101); base: chromed metal (72).



Venice 8264 - 8258  
Coffee-table & TV-Stand: matt black  
lacquered wood structures (02); extra-  
clear black tempered glass tops (V\_2).



**Venice 8252**  
Sideboard: Canaletto walnut structure (14),  
with Capitonné effect; 2 doors; 3 drawers.  
Top: black tempered glass (V\_2); base: chromed metal.



# abaco

design\_Andrea Lucatello

Abaco è un intrico elegante di linee, che formano uno semplice ma efficace labirinto, con elementi orizzontali laccati o rivestiti, e una struttura in legno. I set di cassetti e ante, disponibili come optional, completano ed interrompono il costante intrecciarsi di linee.

Abaco is a tangled web of lines, forming a simple and yet effective labyrinth made out of lacquered, or wood-covered horizontal elements, and a wooden structure. The doors and drawers sets - optional - complete and interrupt the constant twirling of the lines.

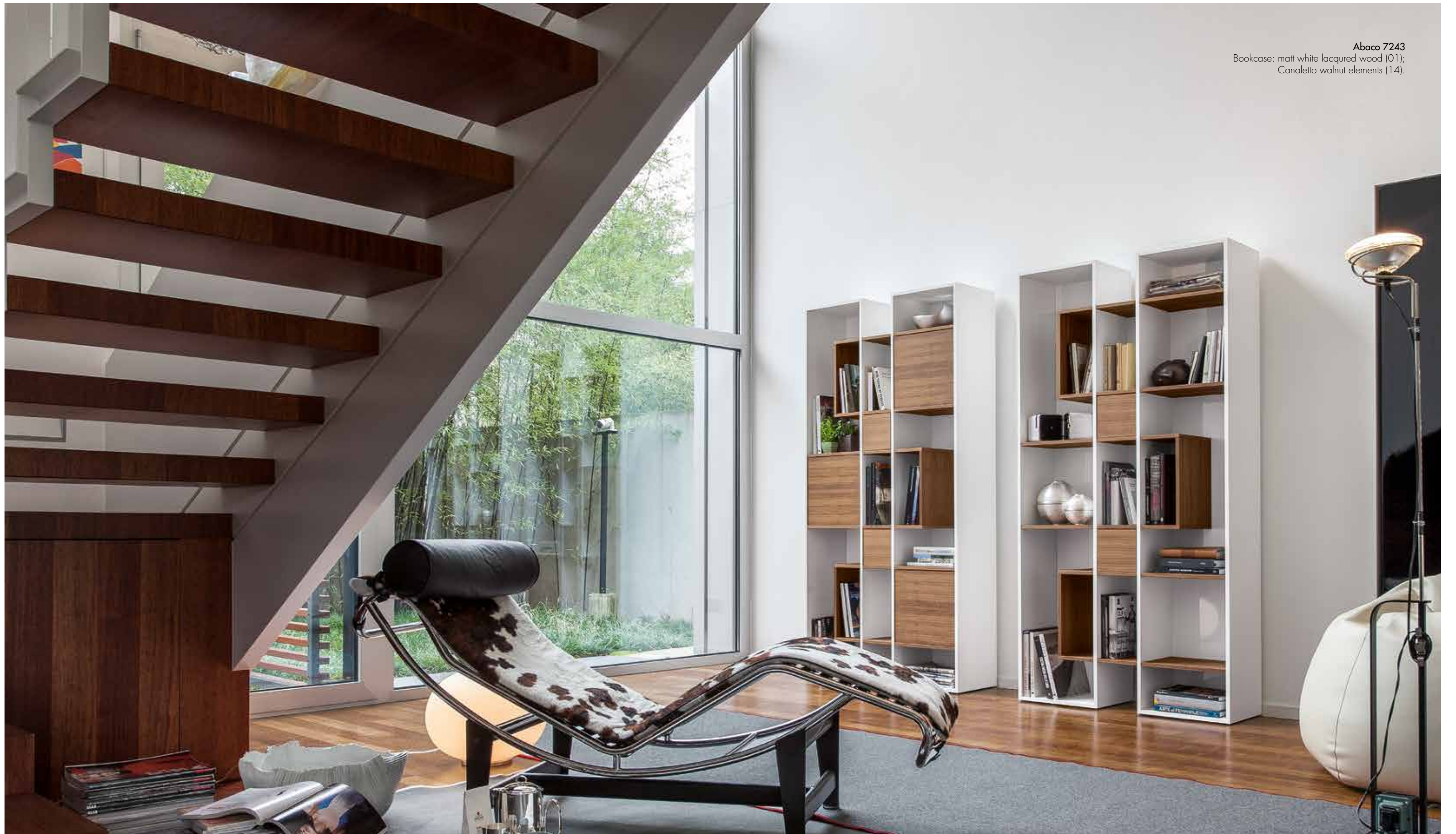
Абасо — запутанная паутина линий, образующая простой, но в то же время эффектный лабиринт, сделанный из лакированных или покрытых древесиной горизонтальных элементов, а также с деревянной конструкцией. Комплекты дверей и ящиков — по желанию — дополняют и прерывают постоянное вращение линий.

7243

L 100 P 36 H 204 cm



Abaco 7243  
Bookcase: matt white  
lacquered wood (01).



Abaco 7243  
Bookcase: matt white lacquered wood (01);  
Canaletto walnut elements (14).

# aurora

design\_Studio28

Dolcemente rigida e basata sul contrasto tra la forte presenza del legno e la leggerezza naturale del vetro, Aurora si presenta unica ed essenziale. Ante, ripiani e schienale sono trasparenti, mentre i fianchi si tingono di un legno in tinta bianco, noce Canaletto, o rovere scuro termotrattato. Qualsiasi sia l'oggetto di pregio ci vogliate riporre, potrete vederlo perfettamente illuminato dal faretto a LED integrato.

Sweetly rigid, based on the contrast between wood's strong presence and glass' natural levity, Aurora is both unique and essential. Doors, shelves and back are transparent, while the flanks are painted white, Canaletto walnut or heat-treated dark oak. Every object inside of it, will be perfectly enlightened by the built-in LED light.

Очаровательно неподатливый, основанный на контрасте между сильным присутствием древесины и естественной легкостью стекла, шкаф Аурога является одновременно уникальным и существенным. Двери, полки и задняя сторона — прозрачные, а боковые стороны окрашены в белый цвет и выполнены из грецкого ореха Каналетто или термообработанного темного дуба. Каждый объект внутри него будет идеально освещен с помощью встроенной светодиодной подсветки.

6252

L 110 P 45 H 185 cm



Aurora 6252  
Showcase: 2 Canaletto walnut doors (14);  
transparent glass doors and shelves (V\_81).

# castle

design\_Angelo Tomaiuolo

Una struttura leggera ed essenziale, che fonda la sua forza sugli spazi aperti, su triangoli di luce che invadono la presenza di metallo e legno. Come un castello di carte, Castle si riempie grazie ai colori, ai giochi di luce che ciascuna delle sue finiture è in grado di creare, e si modella a piacere, che sia posizionata in verticale o in orizzontale. Un magnifico gioco di design.

An essential and light structure, based on open spaces and light triangles that step into metal and wood. Just like a house of cards, CASTLE is filled with colors, with lighting effects created by its every finishing. Another aesthetic possibility is given by the chance to set it horizontal, or vertical. A magnificent game in design.

Существенная и легкая конструкция, основанная на открытых пространствах и легких треугольниках, которые соединяются с металлом и деревом. Так же, как карточный домик, CASTLE наполнен цветами, со световыми эффектами, создаваемыми его каждой отделкой. Еще одна эстетическая возможность обеспечивается возможностью установить его по горизонтали или по вертикали. Великолепная игра в дизайне.

7250

(S) L 140 P 41 H 95 cm  
(B) L 140 P 41 H 180 cm



Castle 7250(S)  
Bookcase: white metal structure (01);  
Knotty natural oak shelves (13).



Castle 7250(B)  
Bookcase: stone bronze metal structure (83);  
heat-treated dark oak shelves (16).



# gracia

design\_Studio28

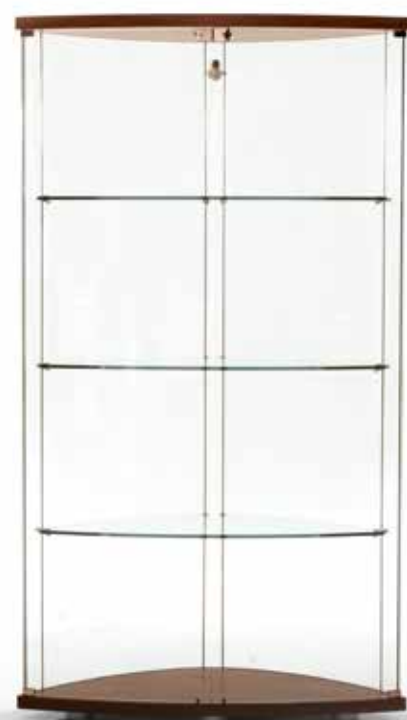
Una vetrina dalle forme morbide e semplici, la cui curvatura è perfetta per evidenziare la preziosità del contenuto. Il legno sorregge e ispessisce base e top, mentre del morbido vetro curvato segue le linee di ante e schienale. Il faretto a LED integrato impreziosisce ulteriormente il tutto.

Gracia's shape is simple and soft, formed by a curve thought to glorify what stays on the inside. Wood holds and thickens the base and the top, while curved glass softly follows the lines made by the rack and the doors. The built-in LED light enriches this object even more.

Форма Gracia — простая и мягкая, образованная изгибом с целью превознести то, что остается на внутренней стороне. Древесина удерживает и утолщает основание и поверхность, в то время как гнущее стекло мягко повторяет линии, создаваемые верхом и дверцами. Встроенная светодиодная подсветка украшает этот объект еще больше.

6430

L 97 P 45 H 174 cm



Gracia 6430  
Structure:  
Canaletto walnut (14).

# naviglio

design\_Nicola Tonin

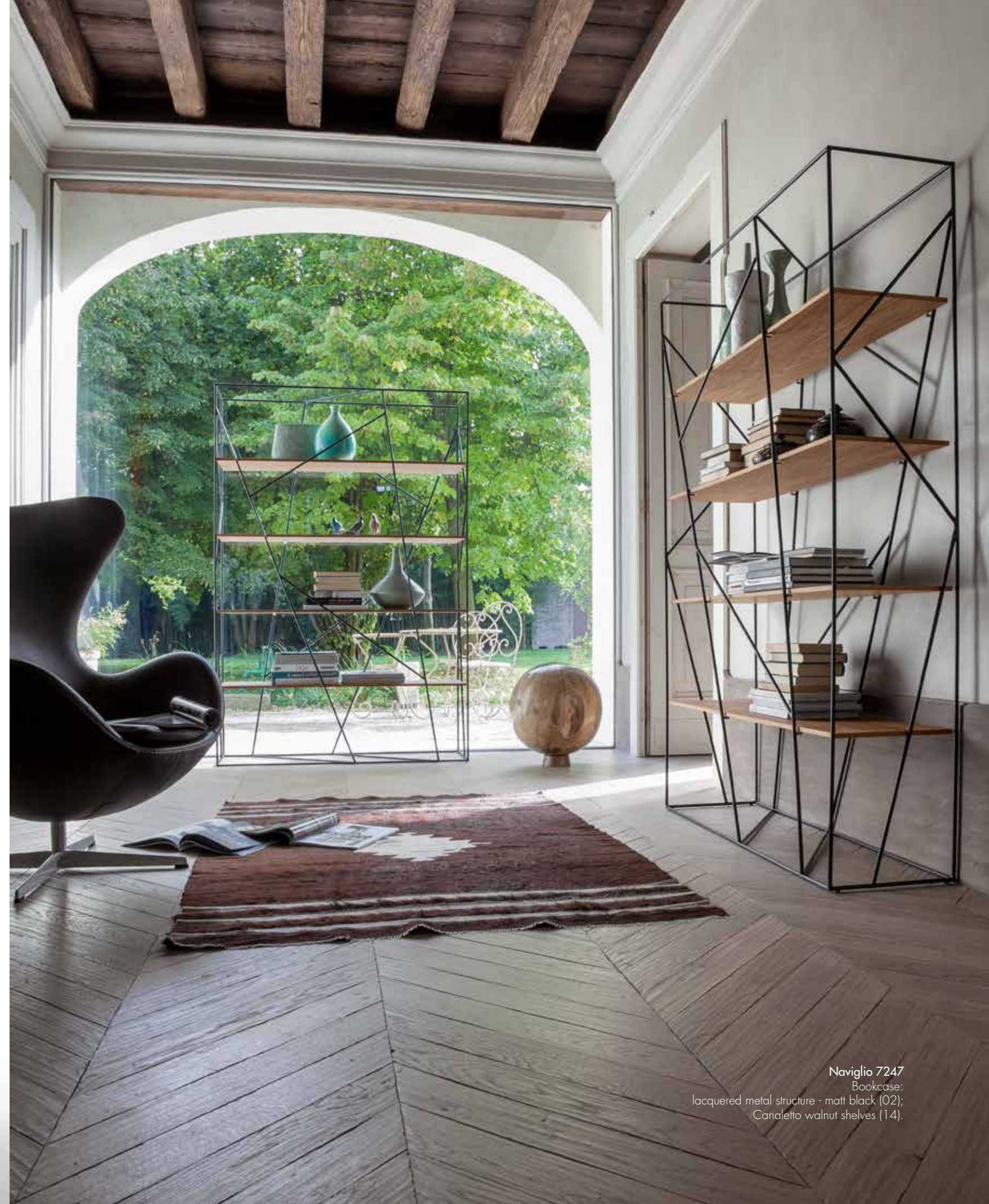
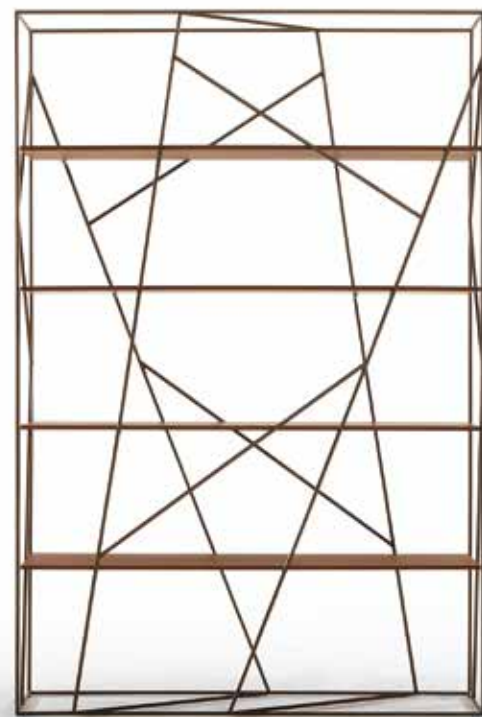
Naviglio è un insieme di linee, geometriche e precise, secche e regolari, che formano un particolare mosaico di spazi interrotti. Il metallo verniciato si fonde con i ripiani in vetro o in legno, e raggiunge un perfetto equilibrio di spazi e forme.

Naviglio is a whole made of lines, precise and geometric, rigid and regular, forming a peculiar mosaic of discontinued spaces. Painted metal melts with the wooden, or glass shelves, and reaches a perfect balance of shapes and spaces.

Naviglio представляет собой целое, состоящее из линий, аккуратных и геометрических, неподвижных и регулярных, образуя своеобразную мозаику непрерывных пространств. Окрашенный металл объединяется с деревянными или стеклянными полками и достигает идеального баланса формы и пространства.

7247

L 120 P 35 H 180 cm



Naviglio 7247

Bookcase:

lacquered metal structure - matt black (02);  
Canaletto walnut shelves (14).



Naviglio 7247  
Bookcase:  
lacquered metal structure - matt white (01);  
natural oak shelves (17).



# olivella

design\_Studio28

Una vetrina dedicata a chi desidera un contenitore che sia all'altezza del contenuto: vetro curvato e legno si mescolano alla perfezione in Olivella, creando un connubio di presenza materica e luce. Gli spazi vuoti risplendono grazie alla luce al LED compresa, e rendono ulteriormente elegante questa già raffinata vetrina in vetro curvato.

This showcase was made for those of you who are willing to extol both the case and what lays inside of it: curved glass and wood perfectly melt in Olivella, creating a combination of material and light. The empty spaces shine, thanks to the built-in LED light, and make this already refined showcase, even more elegant.

Эта витрина была сделана для тех из вас, кто готов восхвалять как её, так и то, что лежит внутри: гнутое стекло и древесина прекрасно объединяются в Olivella, создавая комбинацию материала и света. Пустые пространства сияют благодаря встроенной светодиодной подсветке и делают эту уже изысканную витрину еще более элегантной.

6427

L 60 P 40 H 169 cm



Olivella 6427  
Showcase:  
Dark oak wood (16);  
curved glass doors



# oregina

design\_Studio28

Ripiano dopo ripiano, Oregina si sviluppa verso l'alto, in un connubio di curve e verticalità. Le colorazioni della struttura, che vanno dal bianco al nero, al salvia, alle essenze legno noce Canaletto e rovere, sono in grado di renderla perfetta per ogni ambiente. L'illuminazione al LED inclusa, infine, impreziosisce con la luce gli splendidi spazi in vetro curvato.

Shelf after shelf, Oregina develops vertically, marrying curves and height. The structure's colors - going from white to black, from sage to Canaletto walnut and oak - make it perfect for every room. The built-in LED light, lastly, enriches the internal storage with yet another color.

Полка за полкой, Oregina раскрывается вертикально, объединяя изгибы и высоту. Цвета конструкции — от белого до черного, от цвета шалфея до грецкого ореха Каналетто и дуба — делают её идеальной для каждого помещения. Встроенная светодиодная подсветка, наконец, украшает внутреннее место для хранения еще одним цветом.

6418

L 82 P 52 H 165 cm



## Oregina 6418

Showcase:  
matt white lacquered wood (01);  
curved glass doors; internal  
LED light.



# osuna

design\_Studio28

Osuna è una libreria girevole che si sviluppa in altezza, ricordando un futuristico edificio dai toni germanici. Il vetro ed il legno si combinano a formare un oggetto unico ed inimitabile bellezza.

Osuna: a swivelling bookcase, developing upwards, in a building-like shape, reminder of some futuristic germanic taste. Glass and wood combine to shape a uniquely beautiful object.

Osuna: вращающийся книжный шкаф, направленный вверх, с формой, напоминающей здание и футуристический стиль. Стекло и дерево объединяются, чтобы сформировать uniquely красивый объект.

7241

L 46 P 36 H 195 cm



Osuna 7241  
Swivelling bookcase:  
Canaletto walnut structure (14);  
mirroring supports.

# pangea

design\_Angelo Tomaiuolo

Un tutt'uno di isole, di cubi in legno e metallo che si avvicinano e si uniscono, formando una libreria-continente in grado di ospitare libri ed oggetti al meglio. Pangea si sviluppa modulare, riempiendo un'intera parete, o solamente completandola, a seconda del gusto e dell'equilibrio di ciascuno.

Islands, metal and wood cubes nearing and melting, to create a continent library that can host books and various objects. Pangea is developed in modules, which means it can occupy a whole wall, or be its icing on the cake, following your very own taste and balance.

Острова, металлические и деревянные кубы сближаются и объединяются, чтобы создать просторную библиотеку, в которой смогут разместиться книги и различные объекты. Pangea разработан в модулях, что означает, что он может занимать всю стену, или быть его глазурью на торте, следуя вашему собственному вкусу и балансу.

6476

L 75 P 25 H 84 cm

Pangea 6476  
Hanging bookcase:  
stone bronze structure (83);  
Canaletto walnut back (14).







Pangea 6476  
Hanging bookcase:  
stone bronze structure (83);  
Canaletto walnut back (14).

# tweet

design\_Nicola Tonin

Il concetto di libreria viene stravolto da Tweet, una preziosissima gabbia dorata, dalla base tonda. Tweet crea un nuovo modo di osservare i propri libri, e i propri soprammobili: entro curve delineate, la geometria può liberarsi delle forme preconcepite; poggiata su marmo, legno massiccio e metalli pregiati, la bellezza può essere esposta nel migliore dei modi.

TWEET distorts the very concept of "library": it is an incredibly precious golden cage, with a round base. TWEET creates a new way to observe your own books and ornaments: within curves, its geometry gets rid of preconceptions. Its marble base, the solid wood shelves and the precious metal, are there to be the perfect showcase for your most beautiful objects.

TWEET искажает само понятие «библиотеки»: это невероятно роскошная золотая клетка с круглым основанием. TWEET создает новый способ наблюдать за своими собственными книгами и предметами декора: его геометрия избавляется в изгибах от предрассудков. Его мраморное основание, полки из массива дерева и драгоценный металл служат для того, чтобы он стал идеальной витриной для ваших самых красивых предметов.

7245

(S) Ø 57 H 155 cm  
(B) Ø 57 H 196 cm



Tweet 7245 (B/S)

Bookcase:  
white metal structure (01);  
Carrara marble base (M101);  
solid bright oak shelves (LM17).



**Tweet 7245(B/S)**  
Bookcase:  
coppered chrome, metal structure (75);  
Emperador bronze marble base (M183);  
solid Canaletto walnut shelves (LM14).

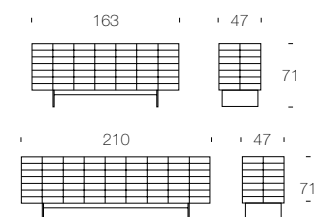


specifiche  
specifications

colosseo

- 6121 L 163 P 47 H 71
- 6122 L 210 P 47 H 71
- 6123 L 163 P 47 H 71
- 6124 L 210 P 47 H 71

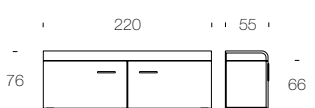
struttura - structure ( 14 )



goya

- 6107 L 220 P 55 H 76

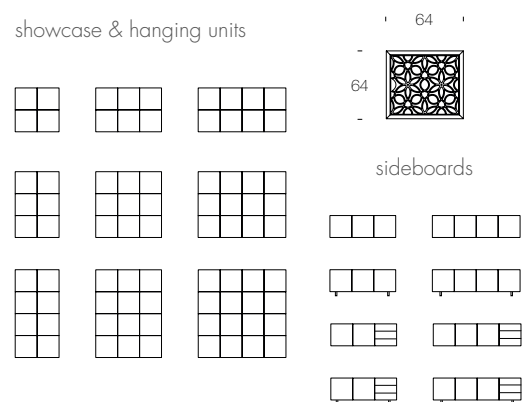
struttura - structure ( 01 - 02 - 36 - 51 - 08 ) / optional - optional (illuminazione led - led lighting) ☺



granada

- 8600 - 8601 L 190 P 48 H 64
- 8600H - 8601H L 190 P 48 H 77
- 8602 - 8603 L 250 P 48 H 64
- 8602H - 8603H L 250 P 48 H 77
- 8605 L 130 P 41 H 114 / optional - optional (illuminazione led - led lighting) ☺
- 8606 L 130 P 41 H 168 / optional - optional (illuminazione led - led lighting) ☺
- 8607 L 130 P 41 H 220 / optional - optional (illuminazione led - led lighting) ☺
- 8608 L 190 P 41 H 114 / optional - optional (illuminazione led - led lighting) ☺
- 8609 L 190 P 41 H 168 / optional - optional (illuminazione led - led lighting) ☺
- 8610 L 190 P 41 H 220 / optional - optional (illuminazione led - led lighting) ☺
- 8611 L 250 P 41 H 114 / optional - optional (illuminazione led - led lighting) ☺
- 8612 L 250 P 41 H 168 / optional - optional (illuminazione led - led lighting) ☺
- 8613 L 250 P 41 H 220 / optional - optional (illuminazione led - led lighting) ☺

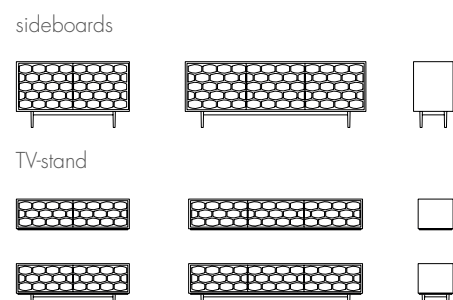
struttura - structure ( 14 - 16 ) / ante in vetro - glass doors ( 84A - 84B )



honey

- 6111 L 145 P 47 H 78
- 6112 - 6113 L 214 P 47 H 78
- 6114 L 145 P 47 H 41
- 6114H L 145 P 47 H 56
- 6115 L 214 P 47 H 41
- 6115H L 214 P 47 H 56

struttura - structure ( 01 - 14 - 16 - 13 ) - base in metallo - metal base ( 01 - 72 - 10 )  
ante - doors ( V\_45 - V\_184 )



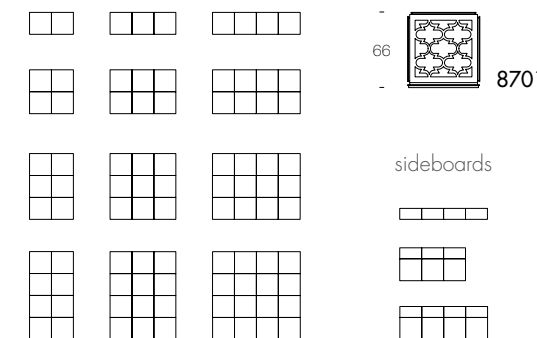
specifiche - specifications

per il campionario completo vedi le pagine finali  
for the complete samples see the final pages

marrakesh

- 8701 L 64 P 40 H 66 / optional - optional (illuminazione led - led lighting) ☺
- 8702 L 124 P 40 H 66 / optional - optional (illuminazione led - led lighting) ☺
- 8703 L 184 P 40 H 66 / optional - optional (illuminazione led - led lighting) ☺
- 8704 L 244 P 40 H 66 / optional - optional (illuminazione led - led lighting) ☺
- 8714D L 184 P 40 H 84
- 8715D L 244 P 50 H 84
- 8716D L 244 P 50 H 48
- 8705DV L 124 P 40 H 129 / optional - optional (illuminazione led - led lighting) ☺
- 8706DV L 184 P 40 H 129 / optional - optional (illuminazione led - led lighting) ☺
- 8707DV L 244 P 40 H 129 / optional - optional (illuminazione led - led lighting) ☺
- 8708DV L 124 P 40 H 192 / optional - optional (illuminazione led - led lighting) ☺
- 8709DV L 184 P 40 H 192 / optional - optional (illuminazione led - led lighting) ☺
- 8710DV L 244 P 40 H 192 / optional - optional (illuminazione led - led lighting) ☺
- 8711DV L 124 P 40 H 255 / optional - optional (illuminazione led - led lighting) ☺
- 8712DV L 184 P 40 H 255 / optional - optional (illuminazione led - led lighting) ☺
- 8713DV L 244 P 40 H 255 / optional - optional (illuminazione led - led lighting) ☺

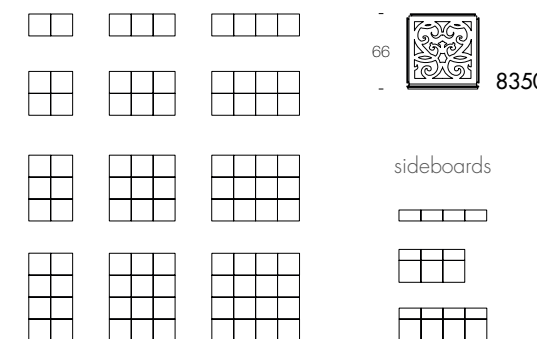
showcase & hanging units



paris

- 8350 L 64 P 40 H 66 / optional - optional (illuminazione led - led lighting) ☺
- 8351 L 124 P 40 H 66 / optional - optional (illuminazione led - led lighting) ☺
- 8352 L 184 P 40 H 66 / optional - optional (illuminazione led - led lighting) ☺
- 8353 L 244 P 40 H 66 / optional - optional (illuminazione led - led lighting) ☺
- 8355D L 184 P 50 H 84 / ante - doors ( V\_101 - V\_02 - V\_136 - V\_160 )
- 8356D L 244 P 50 H 84 / ante - doors ( V\_101 - V\_02 - V\_136 - V\_160 )
- 8359D L 244 P 50 H 46 / ante - doors ( V\_101 - V\_02 - V\_136 - V\_160 )
- 8361DV L 124 P 40 H 129 / optional - optional (illuminazione led - led lighting) ☺
- 8362DV L 184 P 40 H 129 / optional - optional (illuminazione led - led lighting) ☺
- 8363DV L 244 P 40 H 129 / optional - optional (illuminazione led - led lighting) ☺
- 8371DV L 124 P 40 H 192 / optional - optional (illuminazione led - led lighting) ☺
- 8372DV L 184 P 40 H 192 / optional - optional (illuminazione led - led lighting) ☺
- 8373DV L 244 P 40 H 192 / optional - optional (illuminazione led - led lighting) ☺
- 8381DV L 124 P 40 H 255 / optional - optional (illuminazione led - led lighting) ☺
- 8382DV L 184 P 40 H 255 / optional - optional (illuminazione led - led lighting) ☺
- 8383DV L 244 P 40 H 255 / optional - optional (illuminazione led - led lighting) ☺

showcase & hanging units

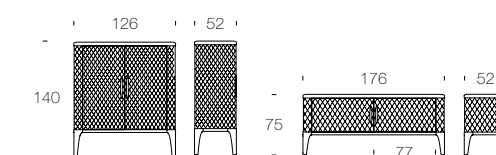


struttura - structure ( 01 - 02 - 36 - 60 )

tiffany

- 6437 L 176 P 52 H 75
- 6438 L 126 P 52 H 140

struttura - structure ( 17 - 14 - 16 ) - rivestimento - covering ( S - SN - P - PN - PF )



specifiche - specifications

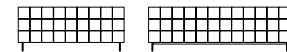
per il campionario completo vedi le pagine finali  
for the complete samples see the final pages

venice

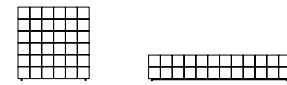
<b>8250</b>	L 162 P 54 H 65
<b>8250H</b>	L 162 P 54 H 75
<b>8252</b>	L 162 P 54 H 65
<b>8252H</b>	L 162 P 54 H 75
<b>8253</b>	L 215 P 54 H 65
<b>8253H</b>	L 215 P 54 H 75
<b>8254</b>	L 215 P 54 H 65
<b>8254H</b>	L 215 P 54 H 75
<b>8257</b>	L 105 P 54 H 117
<b>8258</b>	L 215 P 54 H 41
<b>8264</b>	L 110 P 110 H 30
<b>8261</b>	L 105 H 105

struttura - structure ( 01 - 02 - 36 - 60 - 14 )

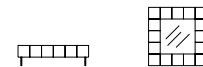
sideboards



box & TV-stand



coffee table & mirror

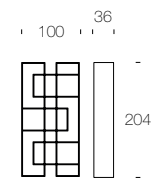


abaco

**7243** L 100 P 36 H 204

struttura - structure ( 01 - 02 ) / elementi orizzontali - horizontal elements ( 01 - 02 - 14 - 16 - 17 )

bookcase

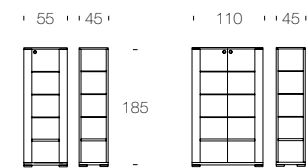


aurora

**6252** L 110 P 45 H 185 / illuminazione led - led lighting ☺

struttura - structure ( 24 - 14 - 16 )

showcase

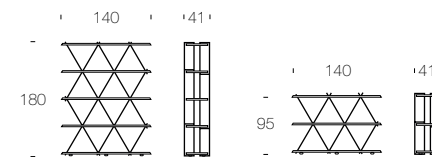


castle

**7250 (S)** L 140 P 41 H 95  
**7250 (B)** L 140 P 41 H 180

piano - top ( 13 - 14 - 16 ) / struttura - structure ( 83 - 01 - 68 )

bookcase

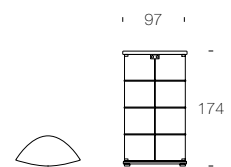


gracia

**6430** L 97 P 45 H 174 / optional - optional (illuminazione led - led lighting) ☺

struttura - structure ( 01 - 60 - 14 - 16 )

showcase



specifiche - specifications

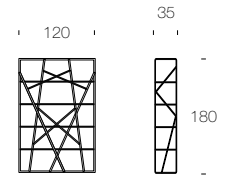
per il campionario completo vedi le pagine finali  
for the complete samples see the final pages

naviglio

**7247** L 120 P 35 H 180

struttura - structure ( 01 - 02 - 83 ) / ripiani - shelves ( V\_2 - V\_101 - 14 - 17 - 16 )

showcase

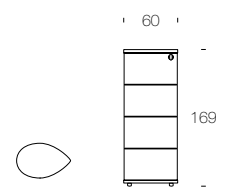


olivella

**6427** L 60 P 40 H 169 / optional - optional (illuminazione led - led lighting) ☺

struttura - structure ( 01 - 60 - 14 - 16 )

showcase

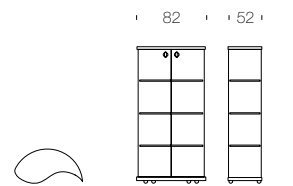


oregina

**6418** L 82 P 52 H 165 / optional - optional (illuminazione led - led lighting) ☺

struttura - structure ( 01 - 60 - 14 - 16 )

showcase

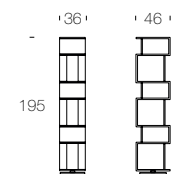


osuna

**7241** L 46 P 36 H 195

struttura - structure ( 01 - 02 - 14 - 16 )

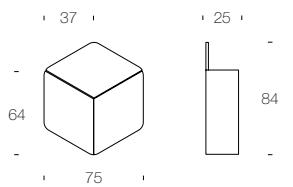
bookcase



pangea

**6476** L 75 P 25 H 84

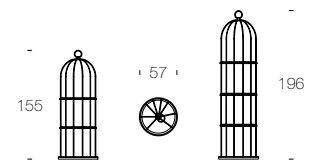
schiena - back ( 14 - 17 - 16 ) / struttura - structure ( 01 - 83 - 68 )



tweet

**7245 (S)** Ø 57 H 155  
**7245 (B)** Ø 57 H 196

ripiani - shelves ( 14 - 16 - 17 ) / struttura - structure ( 01 - 83 - 75 - 76 ) /  
base - base ( M\_101 - M\_183 - M\_102 )



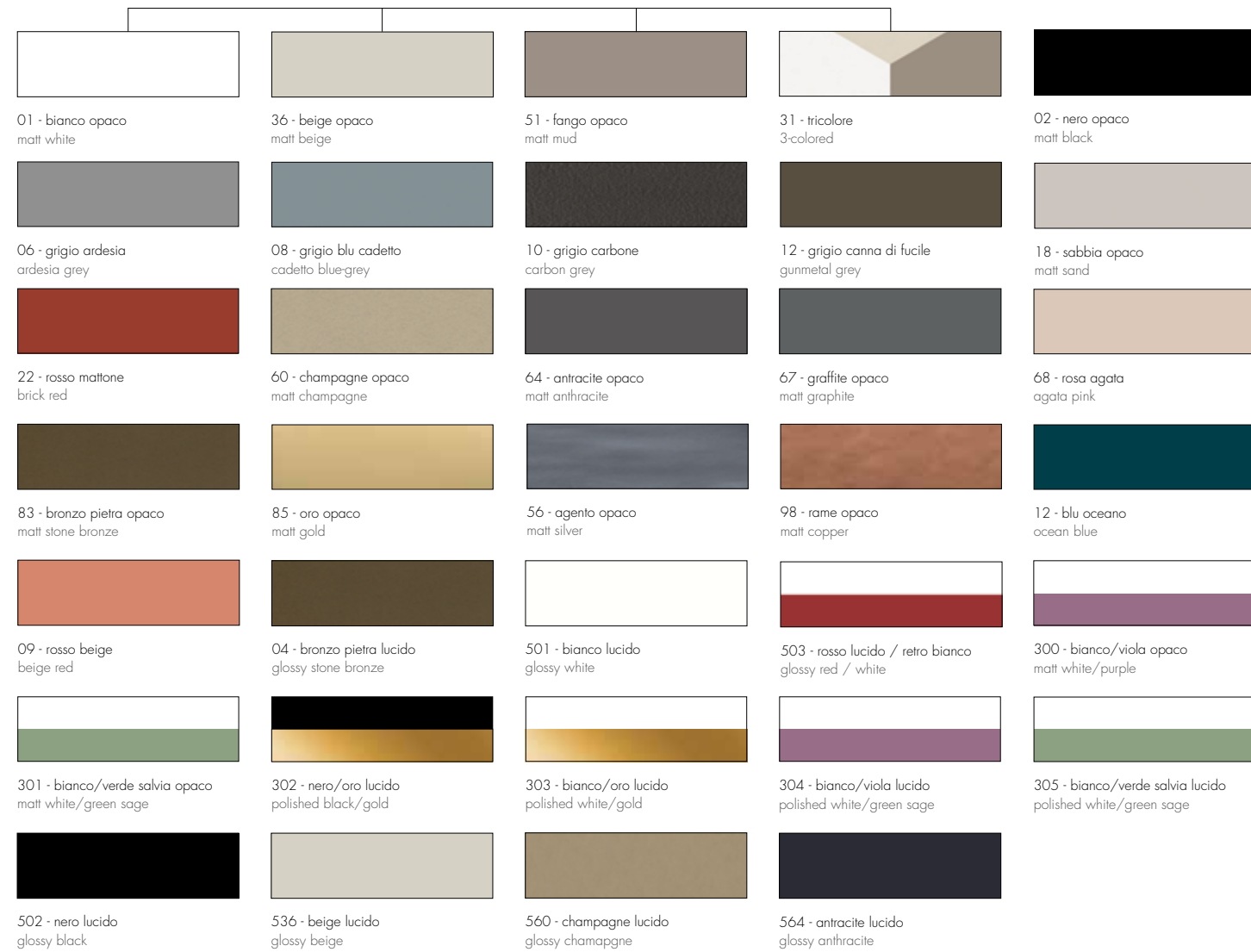
specifiche - specifications

per il campionario completo vedi le pagine finali  
for the complete samples see the final pages



finiture | finishing

strutture | structures

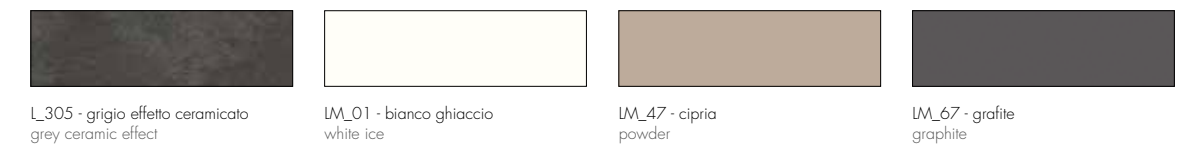


essenze | essences



finiture | finishing

laminato - L | laminated - L



melaminico - L | melaminic - L



marmi - M | marbles - M



vetro ceramicato - V\_\_C | ceramic glass - V\_\_C



gres porcellanato - V\_\_P | porcelain stoneware - V\_\_P





finiture | finishing

vetri - V | glasses - V



V\_2 - vetro nero  
black glass



V\_84 - vetro trasparente bronze  
transparent bronze glass



V\_101 - vetro extra chiaro bianco  
extra-clear white glass



V\_160 - vetro extra chiaro champagne  
extra-clear champagne glass



V\_636 - vetro extra chiaro acidato beige  
extra-clear acid-etched beige glass



V\_664 - vetro extra chiaro acidato antracite  
extra-clear acid-etched anthracite glass



V\_601 - vetro extra chiaro acidato bianco  
extra-clear acid-etched white glass



V\_602 - vetro acidato nero  
acid-etched black glass



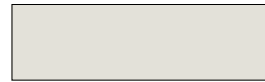
V\_81 - vetro trasparente  
transparent glass



V\_100 - vetro extra chiaro trasparente  
extra-clear transparent glass



V\_85 - vetro fumé trasparente  
transparent fumé glass



V\_136 - vetro extra chiaro beige  
extra-clear beige glass



VS\_85 - vetro fumé satinato  
frosted fumé glass



VS\_85 - vetro grey satinato  
frosted grey glass



VS\_10 - vetro extra chiaro satinato  
frosted extra-clear glass



V\_84A - vetro trasparente bronze serigrafato  
transparent bronze glass with serigraphy



V\_84B - vetro acidato bronze serigrafato  
frosted bronze glass with serigraphy

specchi - V | mirrors - V



V\_45 - specchio argentato  
silver mirror



V\_184 - specchio bronze  
bronzed mirror



SP\_29 - specchio grigio  
grey mirror



SP\_85 - specchio oro  
gold mirror

tecnoril | tecnoril



01 - bianco opaco  
matt white



05 - grigio opaco  
matt grey



43 - roux opaco  
matt roux

polietilene | polyethylene



01 - bianco  
white



03 - rosso  
red



15 - verde  
green



36 - beige  
beige



64 - antracite  
anthracite



66 - fucsia  
fuchsia



54 - bronzo effetto corten  
bronze corten effect



60 - tortora  
dave grey



07 - azzurro pastello  
pastel light blue



48 - bianco opalino  
opaline white

finiture | finishing

metalli | metals



01 - alluminio verniciato bianco opaco  
aluminum lacquered matt white



32 - alluminio anodizzato  
anodized aluminum



71 - alluminio brillantato  
polished aluminum

cromo | chrome



72 - metallo cromato  
chromed metal



75 - cromo ramato  
coppered chrome



76 - cromo nero  
black chrome

plexiglass - X | plexiglass - X



X\_81 - plexiglass trasparente  
transparent



X\_22 - plexiglass rosso rubino  
ruby red



X\_85 - plexiglass grigio fumé  
trasparente  
transparent grey fumé



X\_02 - nero  
black



X\_62 - bianco opalino  
opaline white

tessuti e pelli | fabrics and leathers

tessuto ninfea - TN | ninfea fabric - TN



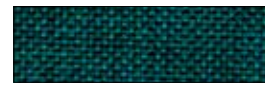
TN\_04 - giallo cedro  
cedar yellow



TN\_08 - mandorla  
almond



TN\_16 - blu jeans  
jeans blue



TN\_17 - verde polinesia  
polynesia green



TN\_22 - tabacco  
tobacco



TN\_29 - grigio gabbiano  
gull grey



TN\_51 - fango  
mud



TN\_65 - roccia  
rock

tessuto orchidea - TO | orchidea fabric - TO



TO\_01 - bianco  
white



TO\_02 - nero  
black



TO\_40 - blu turchese  
turquoise blue



TO\_41 - rosso ciclamino  
cyclamen red



TO\_51 - fango  
mud



TO\_64 - grigio antracite  
anthracite grey



TO\_70 - testa di moro  
dark brown

tessuto pied de poule - TP | pied de poule fabric - TP



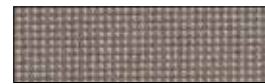
TP\_04 - giallo  
yellow



TP\_03 - rosso mattone  
brick red



TP\_64 - grigio  
grey



TP\_60 - tortora  
dove grey

tessuto gessato - GT | gessato fabric - GT



GT\_04 - giallo  
yellow



GT\_03 - rosso mattone  
brick red



GT\_64 - grigio  
grey



GT\_60 - tortora  
dove grey

tessuti e pelli | fabrics and leathers

tessuto mimosa - TK | mimosa fabric - TK



TK\_03 - rosso rubino  
ruby red



TK\_04 - giallo  
yellow



TK\_17 - verde brillante  
bright green



TK\_34 - blu ottanio  
oil blue



TK\_36 - beige  
beige



TK\_60 - tortora  
dove grey

tessuto verbena - TV | verbena fabric - TV



TV\_01 - bianco  
white



TV\_02 - nero  
black



TV\_03 - rosso  
red



TV\_04 - giallo  
yellow



TV\_51 - fango  
mud



TV\_64 - grigio antracite  
anthracite grey



TV\_70 - testa di moro  
dark brown



TV\_91 - sabbia  
sand

pelle nabuk - PN | nabuk leather - PN



PN\_2 - nero  
black



PN\_5 - panna  
cream



PN\_9 - rosso bordeaux  
burgundy red



PN\_51 - fango  
mud



PN\_70 - testa di moro  
dark brown



PN\_73 - grigio  
grey



PN\_100 - ecrù  
ecru

tessuti e pelli | fabrics and leathers

ecopelle - S | eco leather - S

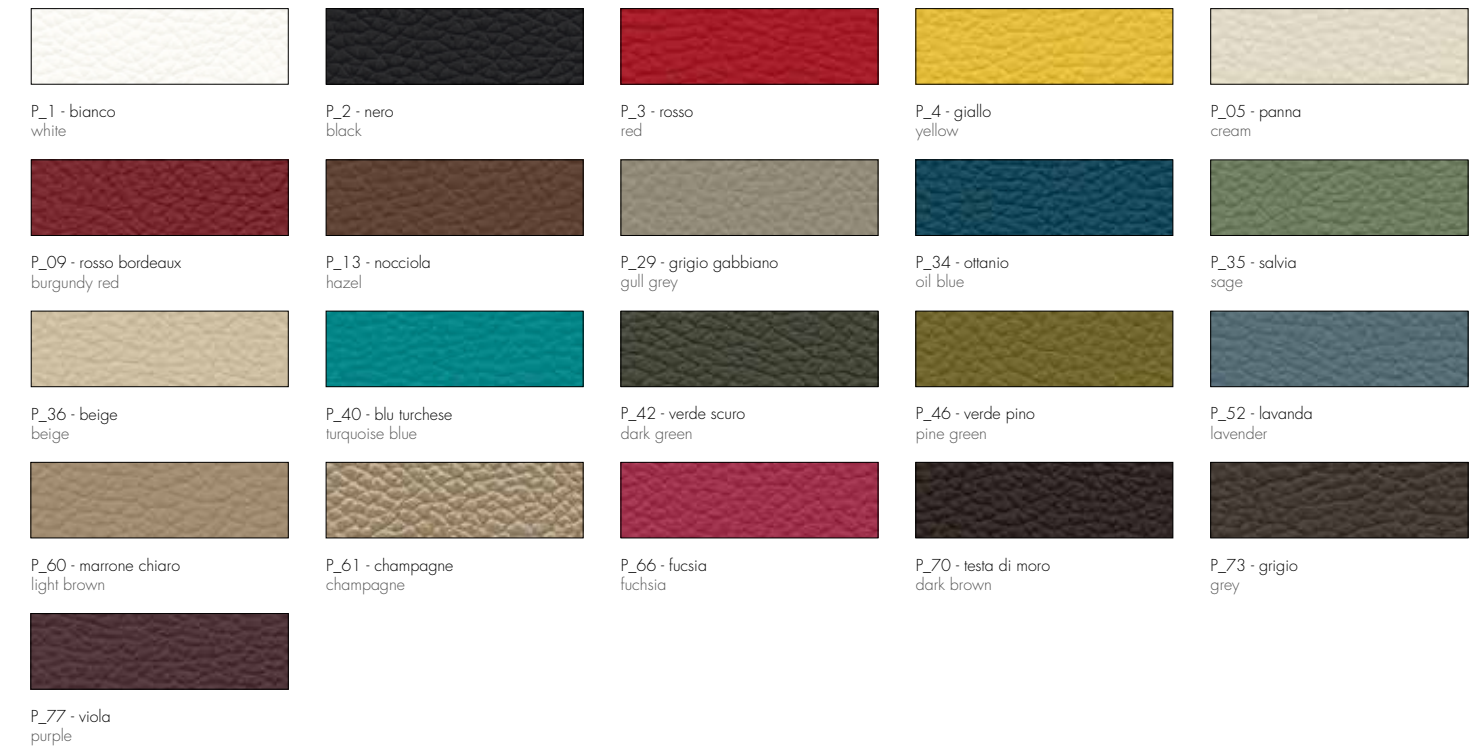


cuoio - K | thick leather - K



tessuti e pelli | fabrics and leathers

pelle - P | leather - P



pelle fiore - PF | grain leather - PF



tessuti e pelli | fabrics and leathers

velluto vega - T\_ \_V | vega velvet - T\_ \_V

---



T02V - nero  
black



T03V - grigio marrone  
grey-brown



T04V - grigio camel  
camel grey



T05V - rosso ruggine  
rusty red



T06V - bordeaux antico  
old burgundy red



T07V - ottanio  
oil blue



T08V - verde menta  
mini green



T09V - glicine  
wisteria



T10V - blu profondo  
deep blue



T11V - seta  
silk



T12V - grigio caldo  
warm grey

cucitura a contrasto | contrast-stitching

---



0446 - blu universo  
universe blue



0410 - arancio riflesso  
reflected orange



0001 - bianco  
white



0002 - nero  
black

ecopelle nabuk - SN | nabuk eco-leather - SN

---



SN\_01 - panna  
cream



SN\_03 - ecrù  
ecrù



SN\_04 - nocciola  
hazel



SN\_05 - testa di mora  
dark brown



SN\_06 - grigio  
grey



SN\_10 - ottanio  
oil blue



SN\_13 - grigio seta  
silk grey



SN\_16 - rosso bordeaux  
burgundy red

Fondata da Gianni Tonin più di 40 anni fa, TONIN CASA è stata sin dall'inizio esempio di passione, eleganza e ricerca nel settore arredamento.

Nel 1975 la sua attività principale era il commercio di scarpiera e mobili classici, pubblicando il primo catalogo nel 1982.

Il successo e la fiducia dei clienti fecero sì che nei primi anni '90 venisse avviata la produzione di mobili moderni, accompagnati dall'edizione di cataloghi dedicati ed all'espansione dell'area commerciale oltre il Triveneto.

Tonin casa, da allora, è in costante sviluppo e crescita, impegnata nel commercio a livello mondiale e nell'esportazione dei valori del Made in Italy, con prodotti sintesi di bellezza e funzionalità. Segni e tendenze che promuovono la tradizione del Design Italiano nel mondo.

Founded by Gianni Tonin more than 40 years ago, TONIN CASA has been, since the very beginning, a perfect example of passion, elegance and research in the furniture business.

In 1975 its main activity was the production of shoe cabinets and classical furniture, publishing the first catalogue in 1982.

Due to its success and the trust from our clientele, at the beginning of the Nineties, we started our production of modern furniture, together with publishing of specific dedicated catalogues and the expansion to areas beyond Northern Italy.

Since then, TONIN CASA has been in a continuous development and growth, engaging into worldwide sales and exporting the values of Made in Italy, with products which resume beauty and functionality. Signs and trends that promote the tradition of Italian Design in the world.

Основанная Джанни Тонин более чем 40 лет назад, фабрика Tonin Casa была с самого начала примером страсти, элегантности и исследований в мебельной индустрии.

В 1975 году основным направлением его деятельности было торговля шкафчики для обуви и классической мебелью, издававши первый каталог в 1982 году.

Успех и доверие клиентов означало, что в начале 90-х было запущено производство современной мебели, сопровождаемое изданием каталогов, посвященных расширению торговой площади за пределами Тривенето.

Tonin Casa, с тех пор, находится в постоянном развитии и росте, занимается торговлей по всему миру и экспортное значения "Сделано в Италии", с продуктами синтеза красоты и функциональности. Признаки и тенденции, которые способствуют традиции итальянского дизайна в мире.

**Stampa:**

Grafiche Antiga

**Stampato in Italia Marzo 2017**

La ditta "Tonin Casa divisione della Progetto Design International s.r.l." si riserva la facoltà di modificare in qualunque momento e senza preavviso, le caratteristiche tecniche degli elementi usati nel presente catalogo.

Alcuni accessori presenti nelle immagini fotografiche non sono prodotti dalla ditta "Tonin Casa divisione della Progetto Design International s.r.l." Si prega di far riferimento al listino prezzi.

La ditta "Tonin Casa divisione della Progetto Design International s.r.l." si riserva inoltre il diritto di apportare ai propri prodotti quelle modifiche che si riterranno necessarie o utili al fine di migliorarli senza pregiudicarne le caratteristiche essenziali.

È vietata ogni riproduzione totale e parziale in Italia e all'estero.

"Tonin Casa divisione della Progetto Design International s.r.l." reserves the right to modify the technical characteristics of the elements shown in this catalogue, at any time and without notice.

Some of the accessories shown in the photos are not produced by "Tonin Casa divisione della Progetto Design International s.r.l.". Please refer to price-list.

"Tonin Casa divisione della Progetto Design International s.r.l." also reserves the right to make any modifications to its products, deemed necessary or useful in order to improve them without impairing their basic characteristics.

Total or partial reproduction of the products is prohibited in Italy and abroad.

Компания "Tonin Casa divisione della Progetto Design International s.r.l." оставляет за собой право изменять в любое время и без предварительного уведомления, технические характеристики элементов, используемых в этом каталоге.

Некоторые аксессуары, представленные на фотографиях, не производятся фирмой "Tonin Casa divisione della Progetto Design International s.r.l." Пожалуйста, обратитесь к прайс-листу.

Компания "Tonin Casa divisione della Progetto Design International s.r.l." также оставляет за собой право вносить в наши собственные продукты те изменения, которые вы считаете необходимым или полезным для того, чтобы улучшить их без ущерба для их основные характеристики.

Запрещается полное или предвзятое воспроизводство в Италии и за рубежом.

# ITALIER