

C A T A L O G O

H O M Y

A R M A D I -

ITALIER

Wardrobes

SANTALUCIA MOBILI



**Homy** \_ Armadi

---

**Ante scorrevoli** ..... Sliding doors

**Ante battenti** ..... Hinged doors

**SANTALUCIA MOBILI**



**Boleana**

pag. 22 - 27



**Double Scorrevole**

pag. 50 - 55



**Ego Scorrevole**

pag. 28 - 33



**Fascia Scorrevole**

pag. 38 - 45



**Inserto**

pag. 46 - 49



**Liscia Scorrevole**

pag. 62 - 65



**Master Scorrevole**

pag. 34 - 37



**Mod**

pag. 56 - 61



**Nuit**

pag. 12 - 21



**Piana**

pag. 72 - 75



**Profilo**

pag. 66 - 71



**Screen**

pag. 76 - 81



**Darsena**

pag. 136 - 139



**Double Battente**

pag. 146 - 151



**Ego Battente**

pag. 98 - 105



**Esteta**

pag. 132 - 135



**Fascia Battente**

pag. 106 - 111



**Liscia Battente**

pag. 84 - 97



**Luxury**

pag. 152 - 157



**Master Battente**

pag. 112 - 115



**Metal**

pag. 116 - 119



**Nocta**

pag. 126 - 131



**Tandem**

pag. 120 - 125



**Twin**

pag. 140 - 145



**“Cambiamo  
il punto di vista,  
trasformando  
elementi contenitivi  
da oggetti marginali  
di una stanza  
in spazi modulabili  
in cui vivere  
la nostra quotidianità.”**

---

“We change our point of view of transforming storage elements from marginal objects in a room into modular spaces in which to inhabit our daily lives.”

sezione  
**armadi scorrevoli**

Section \_ Sliding doors

pag. 10 - 81



sezione  
**armadi battenti**

Section \_ Hinged doors

pag. 82 - 157



sezione  
**moduli speciali**

Section \_ Special modules

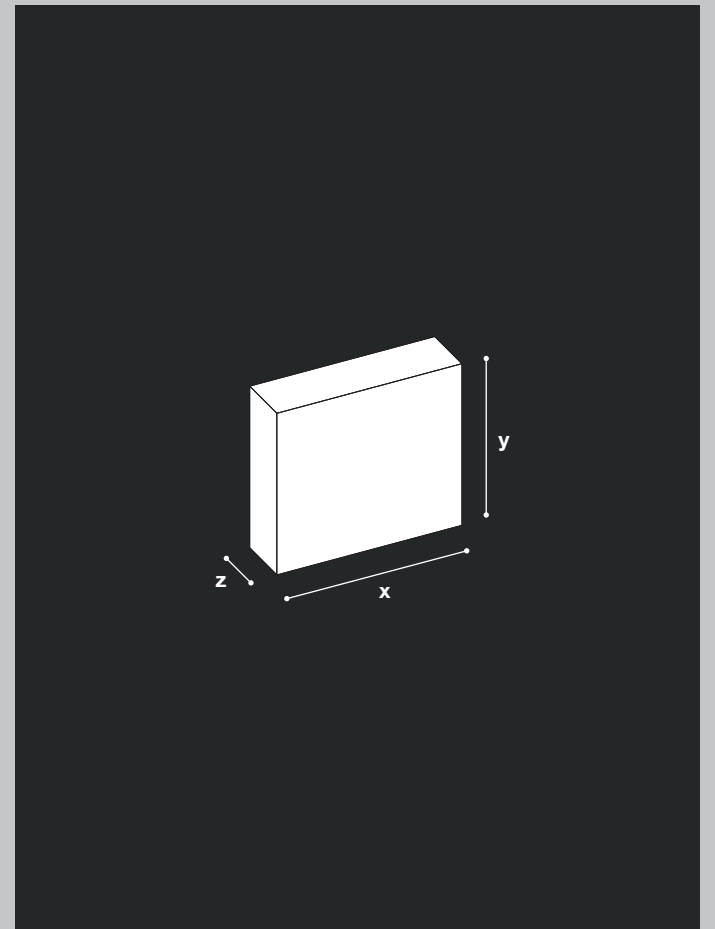
pag. 158 - 179



sezione  
**area tecnica armadi**

Section \_ Wardrobes technical information

pag. 180 - 207



Sliding doors section

001\_

SEZIONE

ANTE SCORREVOLI

IT\_

La collezione armadi ad anta scorrevole Santalucia Mobili è composta da undici modelli, caratterizzati da diversi tipi di ante, tipologie di presa e finiture disponibili. La ricerca tecnica si è concentrata soprattutto sul meccanismo di scorrimento dell'anta, migliorato per offrire il massimo comfort nella tipologia di armadio prediletta negli ambienti della zona notte.

EN\_

The Santalucia Mobili sliding-door wardrobe collection is made up of eleven models with different types of doors, handles, grips and finishes to choose from. We have improved the door-sliding mechanism, following targeted technical research, to offer greater comfort for those models generally preferred in the bedroom space.

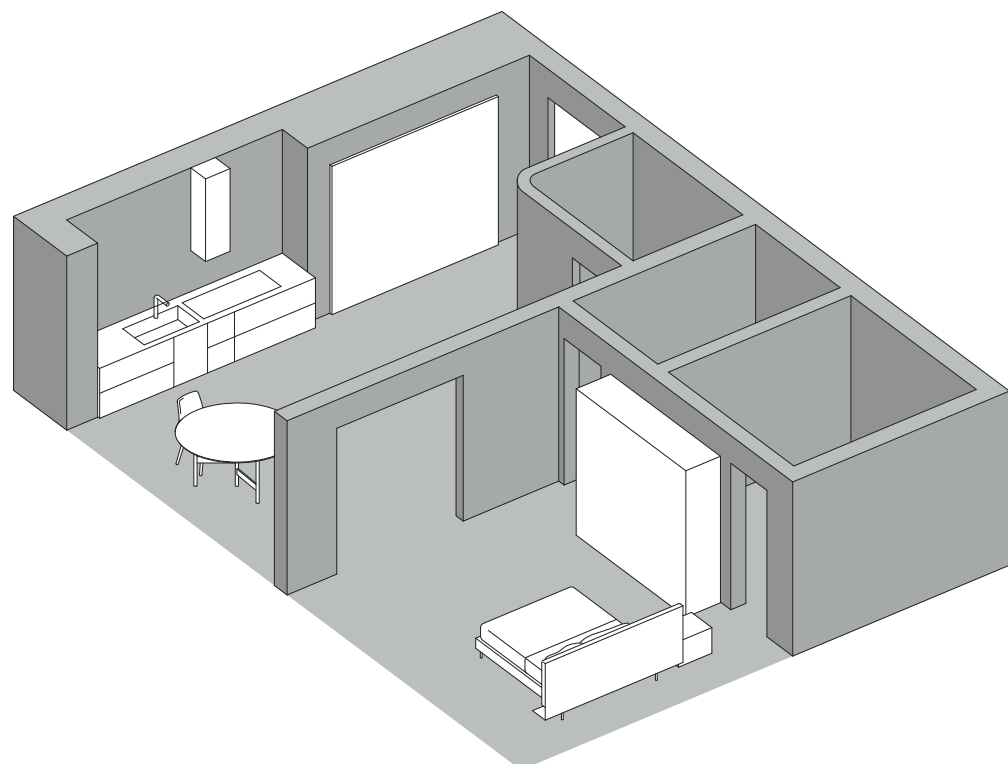


## MOOD ELEGANCE

Nuit model

Location \_ 001

Sliding doors



- 12 -

IT\_

Abitare al meglio è organizzare gli spazi, per creare ambienti confortevoli e funzionali anche in pochi metri quadri. Nelle case di oggi, dove le superfici sono sempre più contenute e spesso mancano gli ambienti di servizio, gli armadi possono compensare all'assenza di un ripostiglio o di una lavanderia. Il modello Nuit ad anta scorrevole, grazie alle diverse configurazioni possibili nella scelta dell'anta, diventa una soluzione di arredo ideale anche al di fuori della zona notte. Ad esempio, può essere utilizzato per sfruttare al meglio lo spazio disponibile in un ingresso. Offre infatti una grande capacità di contenimento e la possibilità di dividere l'anta in settori orizzontali e verticali permette l'inserimento di una sezione a specchio, adattandolo anche dal punto di vista estetico allo specifico ambiente.

Homy \_ Armadi

EN\_

Living better also means organising your space to create comfortable and efficient environments, even where square footage is limited. Today's homes are often smaller and lacking additional functional spaces such as a utility room or laundry room – that's where a wardrobe can help. Take the Nuit model with sliding doors: it serves as the ideal furnishing solution even outside of the bedroom, thanks to the different door configurations available. Why not include it in the entrance, for example, to make the most of the available space? It offers plenty of storage room and the door can be divided horizontally or vertically to include a mirror, changing the look to suit the context.

Homy \_ Armadi







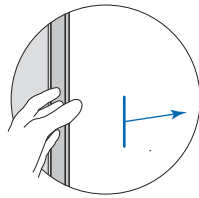
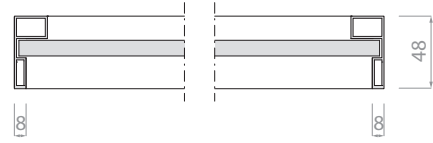


001\_

ANTA SCORREVOLE \_ NUIT

SEZIONE ANTA

Door section



MODULARITÀ Anta \_ Door MODULARITY

Altezza Height	Larghezza modulo Module width			
	729	883	967	1337
2402				
2530			●	●
2850				

Finiture SCOCCA \_  
BODY finishes



Finiture ANTE \_  
DOORS finishes



Finiture TELAIO anta \_  
Door FRAME finishes



**Dimensioni: L.2749 H.2530 P.694**  
Size: W.2749 H.2530 D.694

**Dimensioni: L.3001 H.2530 P.694**  
Size: W.3001 H.2530 D.694

- 20 -



- 1** **Settore 1 \_ CE Limo**  
Section 1 \_ CE Limo
- 2** **Settore 2 \_ ES Matwood Coffee**  
Section 2 \_ ES Matwood Coffee
- Telaio anta \_ VM Titanio**  
Door frame \_ VM Titanio

- Anta \_ WV Stopsol**  
Door \_ WV Stopsol
- Telaio anta \_ VM Titanio**  
Door frame \_ VM Titanio

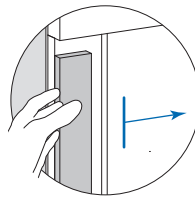
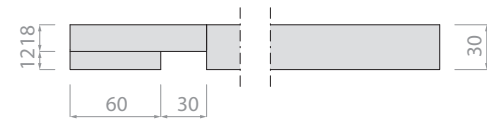
- 21 -

002\_

ANTA SCORREVOLE \_ **BOLEANA**

**SEZIONE ANTA**

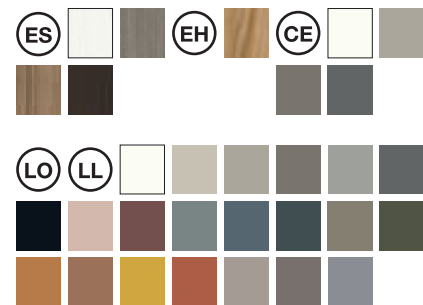
Door section



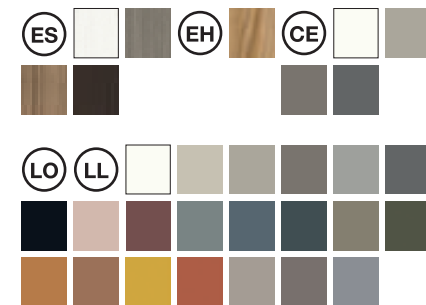
**MODULARITÀ Anta** \_ Door MODULARITY

Altezza Height	Larghezza modulo Module width			
	729	883	967	1337
2402		●	●	●
2530		●	●	●
2850				

**Finiture SCOCCA** \_  
BODY finishes



**Finiture ANTE** \_  
DOORS finishes







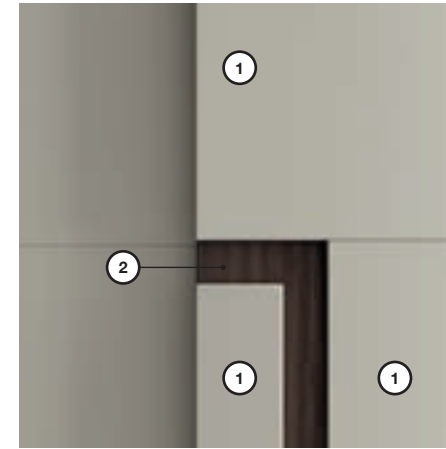
**Dimensioni: L.2749 H.2530 P.654**  
 Size: W.2749 H.2530 D.654



- ① **Settore 1 \_ CE Limo**  
Section 1 \_ CE Limo
- ② **Settore 2 \_ ES Matwood Dark**  
Section 2 \_ ES Matwood Dark

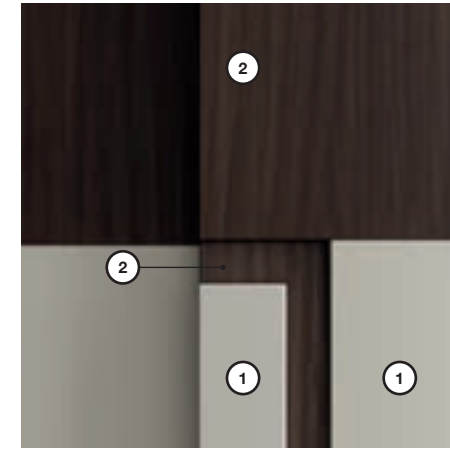
● **Scocca \_ CE Limo**  
Body \_ CE Limo

**ESEMPI DI FINITURE ANTE** \_ Examples of door finishes



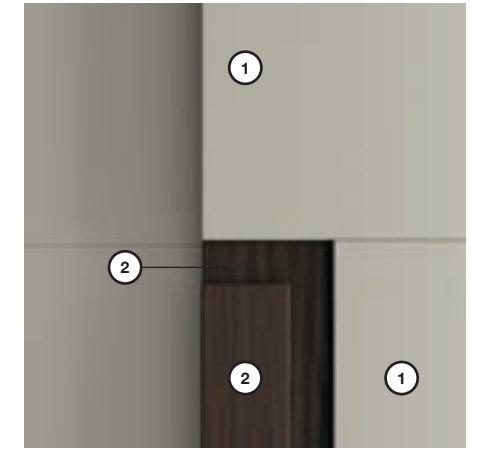
① **Settore 1 \_ CE Limo**  
Section 1 \_ CE Limo

② **Settore 2 \_ ES Matwood Dark**  
Section 2 \_ ES Matwood Dark



① **Settore 1 \_ CE Limo**  
Section 1 \_ CE Limo

② **Settore 2 \_ ES Matwood Dark**  
Section 2 \_ ES Matwood Dark



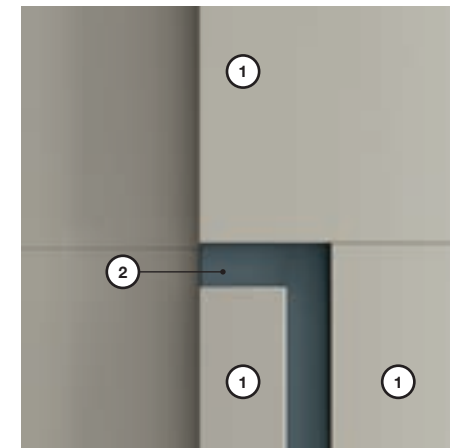
① **Settore 1 \_ CE Limo**  
Section 1 \_ CE Limo

② **Settore 2 \_ ES Matwood Dark**  
Section 2 \_ ES Matwood Dark



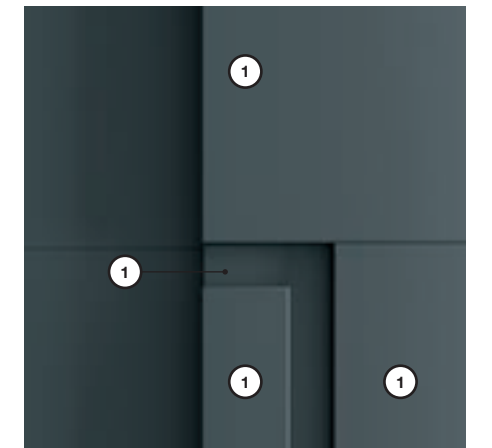
① **Settore 1 \_ CE Limo**  
Section 1 \_ CE Limo

② **Settore 2 \_ CE Pepe**  
Section 2 \_ CE Pepe



① **Settore 1 \_ CE Limo**  
Section 1 \_ CE Limo

② **Settore 2 \_ LO Petrolio**  
Section 2 \_ LO Petrolio



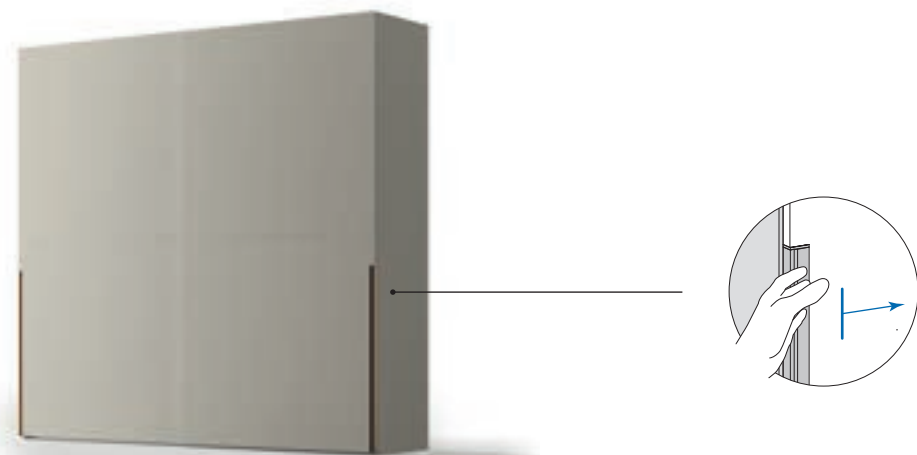
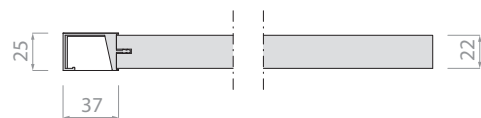
① **Settore 1 \_ LO Petrolio**  
Section 1 \_ LO Petrolio

003\_

ANTA SCORREVOLE \_ EGO SCORREVOLE

SEZIONE ANTA

Door section



- 28 -

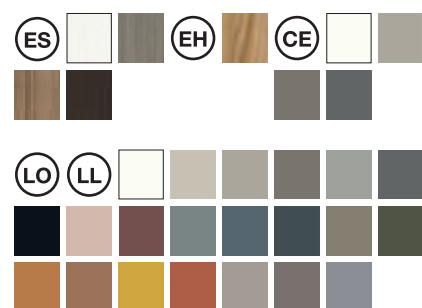
MODULARITÀ Anta \_ Door MODULARITY

Altezza Height	Larghezza modulo Module width			
	729	883	967	1337
2402	●	●	●	●
2530	●	●	●	●
2850		●	●	

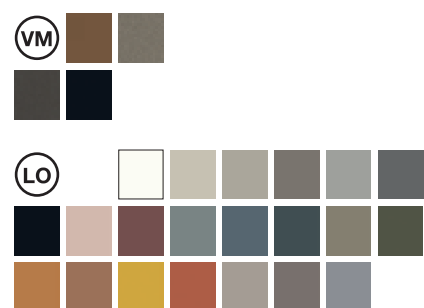
Finiture SCOCCA \_  
BODY finishes



Finiture ANTE \_  
DOORS finishes



Finiture PROFILO GOLA \_  
GROOVE PROFILE finishes



- 29 -

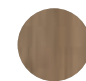







**Dimensioni: L.2749 H.2530 P.643**  
Size: W.2749 H.2530 D.643



 **Scocca\_ ES Matwood Coffee**  
Body\_ ES Matwood Coffee

 **Anta\_ ES Matwood Coffee**  
Door\_ ES Matwood Coffee

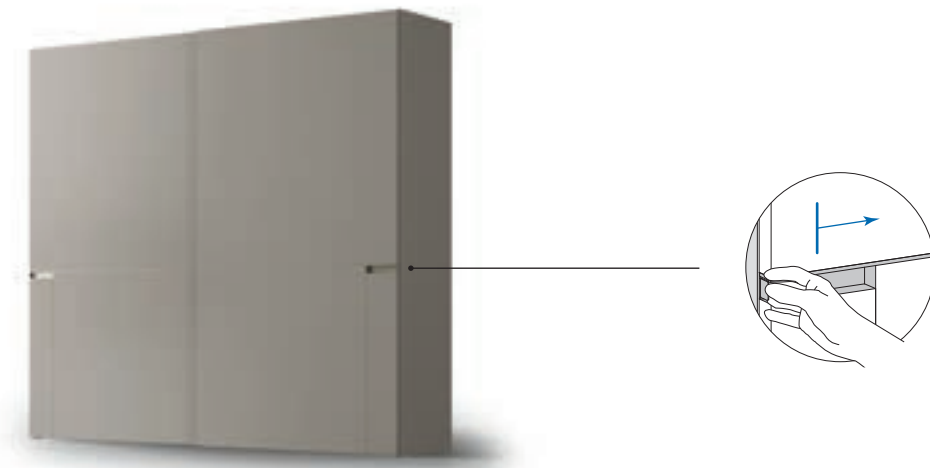
 **Maniglia\_ VM Titanio**  
Handle\_ VM Titanio

004\_

ANTA SCORREVOLE \_ MASTER SCORREVOLE

SEZIONE ANTA

Door section



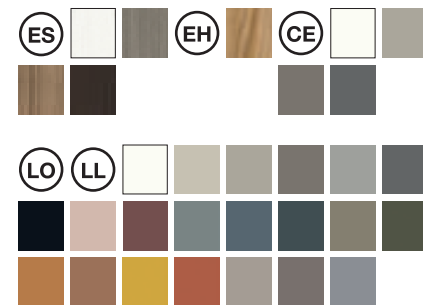
MODULARITÀ Anta \_ Door MODULARITY

Altezza Height	Larghezza modulo Module width			
	729	883	967	1337
2402		●	●	●
2530		●	●	●
2850				

Finiture SCOCCA \_  
BODY finishes



Finiture ANTE \_  
DOORS finishes




Finiture MANIGLIA INTEGRATA \_  
BUILT-IN HANDLE finishes





**Dimensioni: L.2749 H.2530 P.654**  
Size: W.2749 H.2530 D.654



 **Scocca\_ ES Matwood Dark**  
Body\_ ES Matwood Dark

 **Maniglia\_ VM Titanio**  
Handle\_ VM Titanio

 **Anta 1\_ LO Moggese**  
Door 1\_ LO Moggese

 **Anta 2\_ ES Matwood Dark**  
Door 2\_ ES Matwood Dark

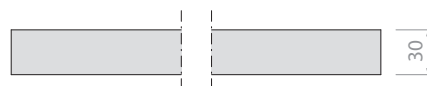


005\_

ANTA SCORREVOLE \_ FASCIA SCORREVOLE

SEZIONE ANTA

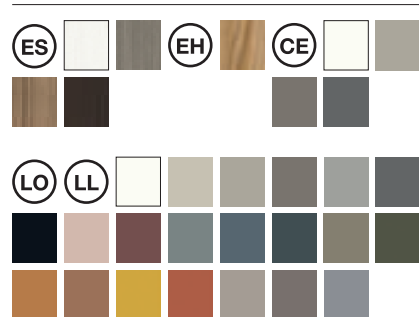
Door section



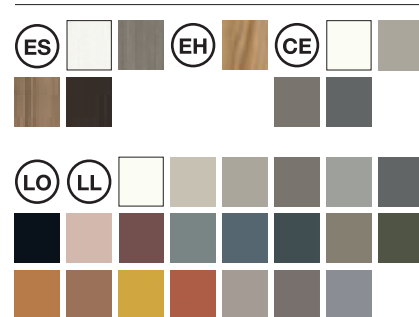
MODULARITÀ Anta \_ Door MODULARITY

Altezza Height	Larghezza modulo Module width			
	729	883	967	1337
2402	●	●	●	
2530	●	●	●	
2850				

Finiture SCOCCA \_  
BODY finishes



Finiture ANTE \_  
DOORS finishes



Finiture FASCIA \_  
BAND finishes





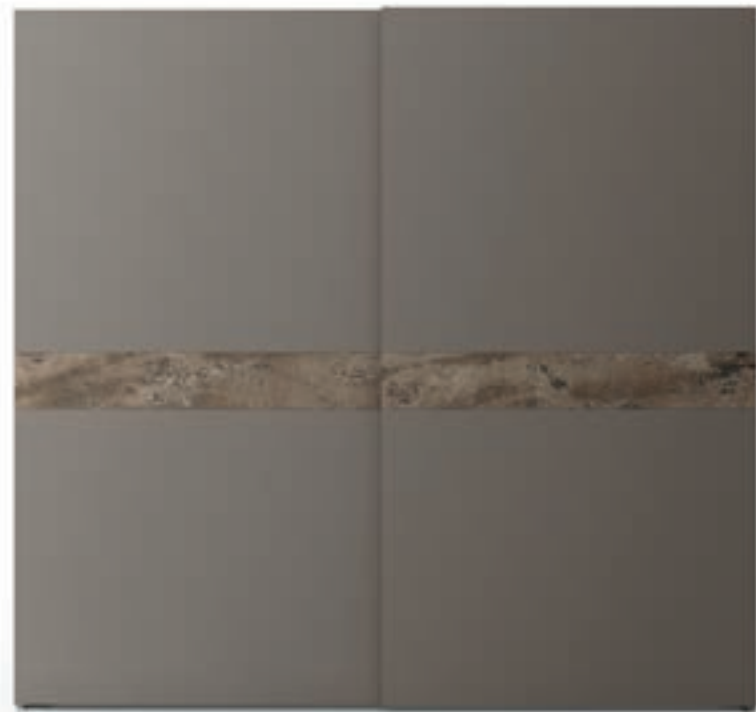
\_40\_



\_41\_



**Dimensioni: L.2749 H.2530 P.654**  
Size: W.2749 H.2530 D.654



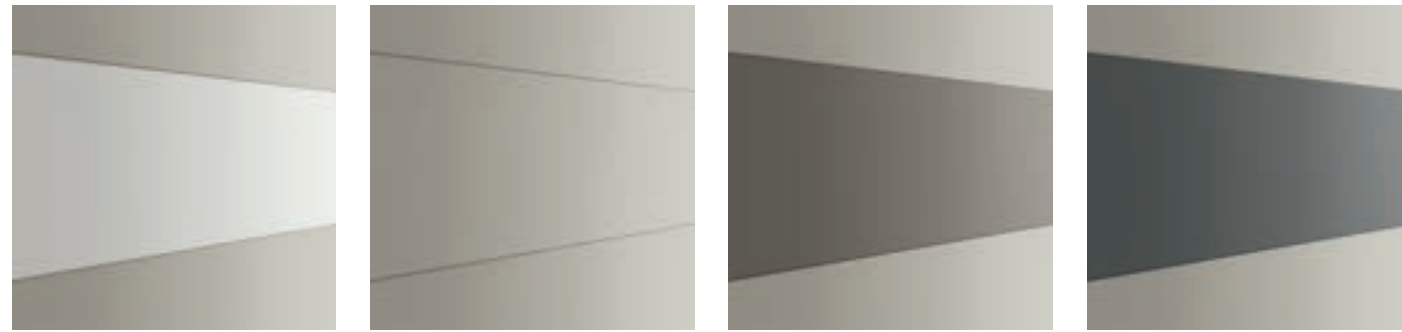
● **Scocca\_ CE Pepe**  
Body\_ CE Pepe

● **Anta\_ CE Pepe**  
Door\_ CE Pepe

● **Fascia\_ TR Rubik**  
Band\_ TR Rubik



Colori ECO \_ ECO colours



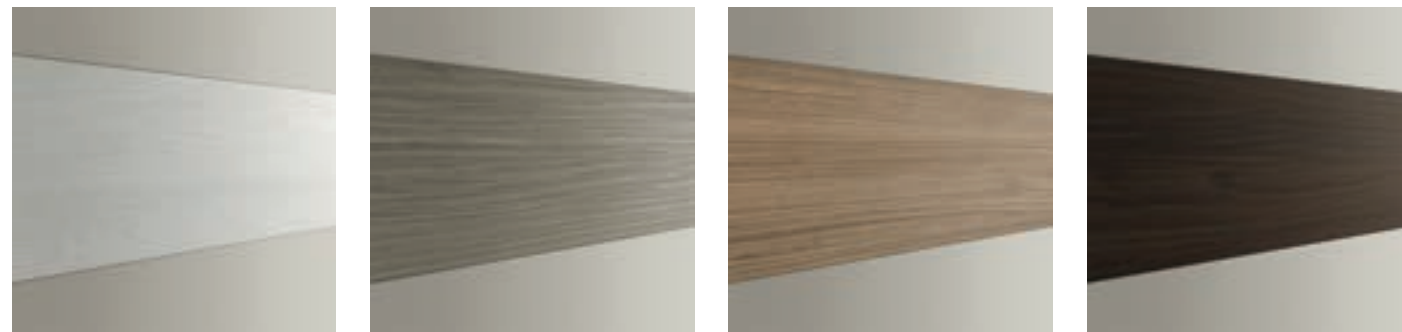
Eco Bianco

Eco Limo

Eco Pepe

Eco Marna

Essenze \_ Wood grains



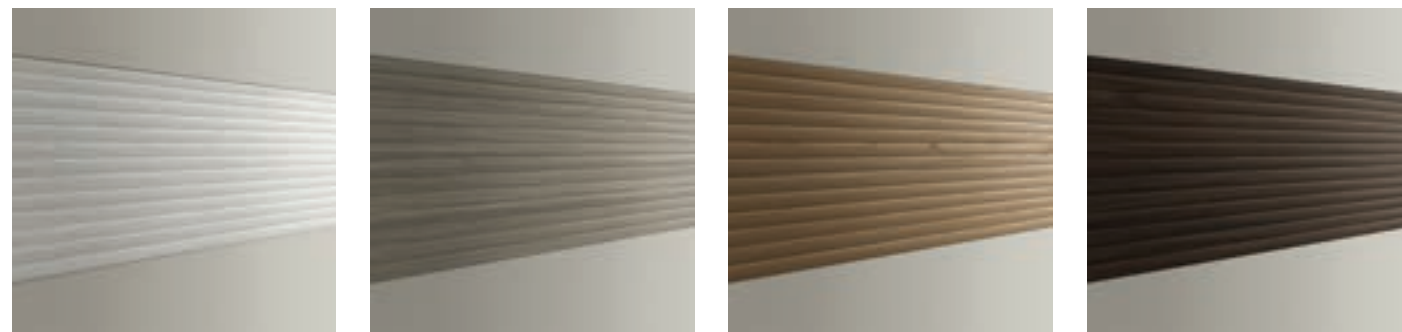
Matwood White

Matwood Grey

Matwood Coffee

Matwood Dark

Scult essenze \_ Scult wood grains



Scult Matwood White

Scult Matwood Grey

Scult Matwood Coffee

Scult Matwood Dark

Impiallaciati \_ Veneers



Legno Steppa

Legno Tundra

Legno Giungla

Legno Savana

Essenza Light \_ Light wood grains



Matwood Honey

Trama \_ Textures

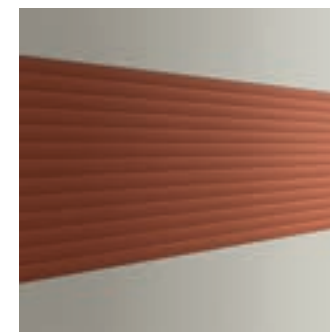


Tela



Rubik

Scult laccati \_ Scult lacquers



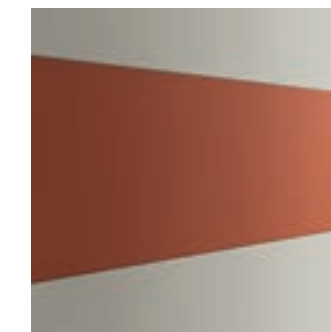
Scult Laccato Opaco

Concrete \_ Concrete



Selezione Colori Laccati \_  
Lacquers selection

Laccati \_ Lacquers



Laccati Opachi e Lucidi \_  
Matt and Glossy Lacquers



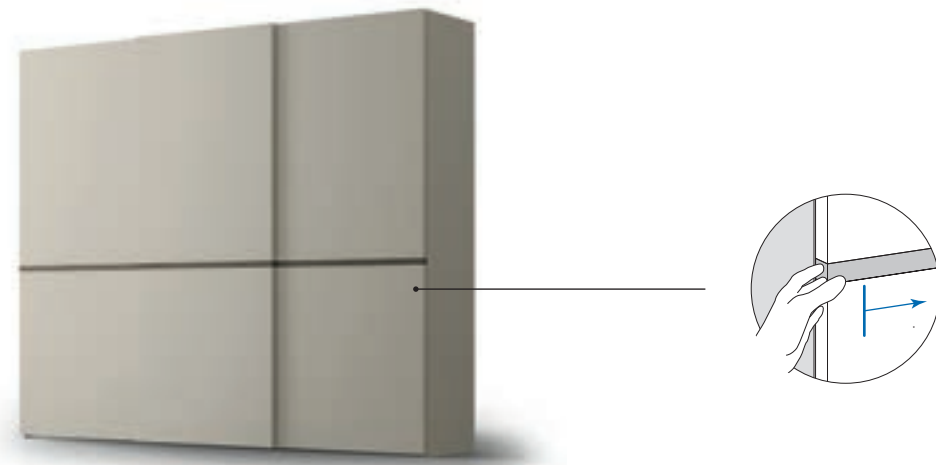
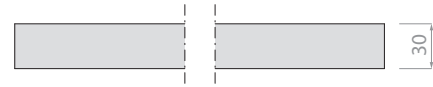


006\_

ANTA SCORREVOLE \_ INSERTO

SEZIONE ANTA

Door section



- 46 -

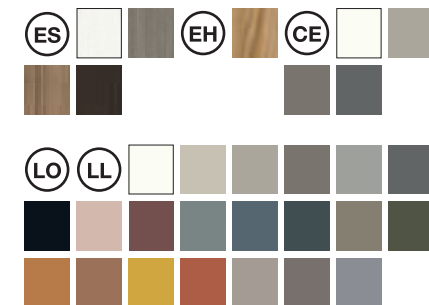
MODULARITÀ Anta \_ Door MODULARITY

Altezza Height	Larghezza modulo Module width			
	729	883	967	1337
2402		●	●	●
2530		●	●	●
2850				

Finiture SCOCCA \_  
BODY finishes



Finiture ANTE \_  
DOORS finishes



Finiture INSERTO \_  
INSERT finishes



- 47 -





**Dimensioni: L.2749 H.2530 P.654**  
Size: W.2749 H.2530 D.654



● **Scocca\_ ES Matwood White**  
Body\_ ES Matwood White

● **Anta\_ ES Matwood White**  
Door\_ ES Matwood White

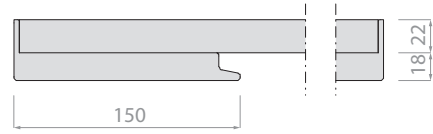
● **Fascia\_ CE Marna**  
Band\_ CE Marna

007\_

ANTA SCORREVOLE \_ **DOUBLE SCORREVOLE**

**SEZIONE ANTA**

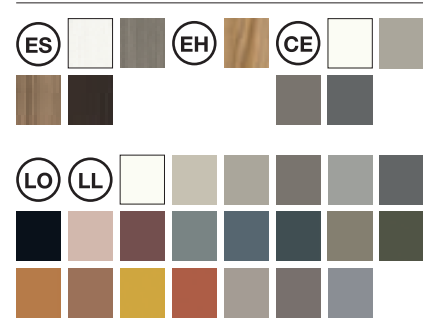
Door section



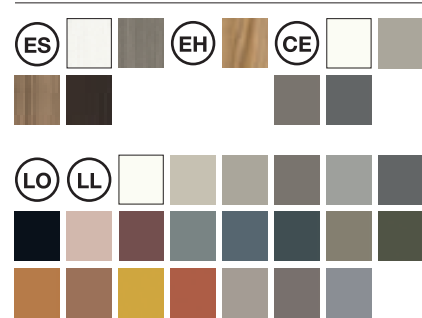
**MODULARITÀ Anta** \_ Door MODULARITY

Altezza Height	Larghezza modulo Module width			
	729	883	967	1337
2402		●	●	
2530		●	●	
2850				

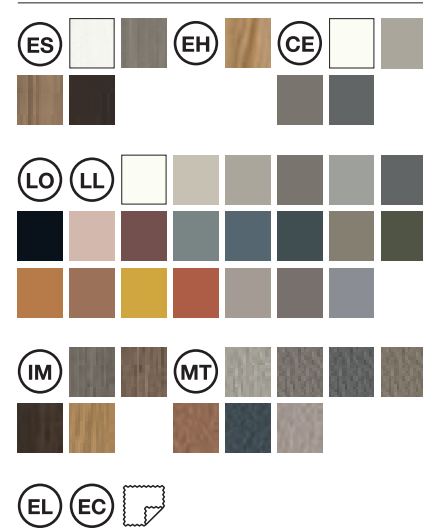
**Finiture SCOCCA** \_  
BODY finishes



**Finiture ANTE** \_  
DOORS finishes



**Finiture MANIGLIONE** \_  
LARGE HANDLE finishes





**Dimensioni: L.3001 H.2530 P.674**  
Size: W.3001 H.2530 D.674

**Dimensioni: L.3001 H.2530 P.674**  
Size: W.3001 H.2530 D.674

**Dimensioni: L.3001 H.2530 P.674**  
Size: W.3001 H.2530 D.674

**Dimensioni: L.3001 H.2530 P.674**  
Size: W.3001 H.2530 D.674

- 54 -



- 55 -

● **Scocca\_CE Pepe**  
Body\_CE Pepe

● **Fascia\_MT Concrete Pepe**  
Band\_MT Concrete Pepe

● **Anta\_CE Pepe**  
Door\_CE Pepe

● **Scocca\_LO Mosto**  
Body\_LO Mosto

● **Fascia\_LO Mosto**  
Band\_LO Mosto

● **Anta\_LO Mosto**  
Door\_LO Mosto

● **Scocca\_LO Mosto**  
Body\_LO Mosto

● **Fascia\_IM Legno Tundra**  
Band\_IM Legno Tundra

● **Anta\_LO Mosto**  
Door\_LO Mosto

● **Scocca\_CE Limo**  
Body\_CE Limo

● **Fascia\_CE Pepe**  
Band\_CE Pepe

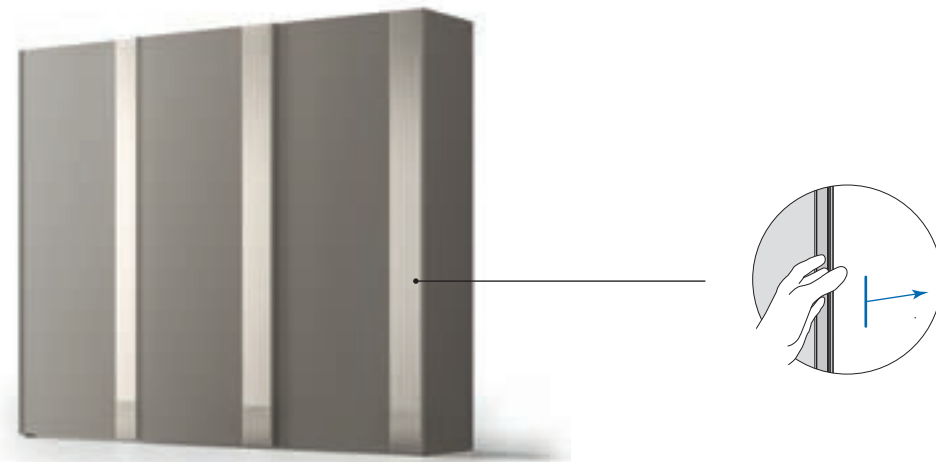
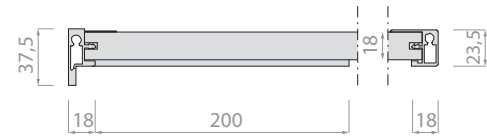
● **Anta\_CE Limo**  
Door\_CE Limo

008\_

ANTA SCORREVOLE \_ MOD

SEZIONE ANTA

Door section



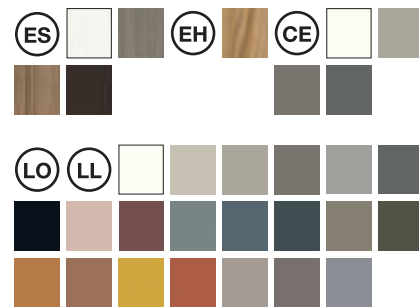
MODULARITÀ Anta \_ Door MODULARITY

Altezza Height	Larghezza modulo Module width			
	729	883	967	1337
2402	●	●	●	
2530	●	●	●	
2850				

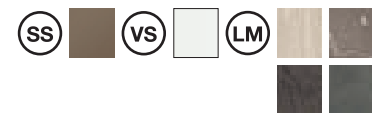
Finiture SCOCCA \_  
BODY finishes



Finiture ANTE \_  
DOORS finishes



Finiture FASCIA \_  
BAND finishes



Finiture MANIGLIONE \_  
LARGE HANDLE finishes





**Dimensioni: L.3001 H.2530 P.657**  
Size: W.3001 H.2530 D.657



● **Scocca\_ CE Limo**  
Body\_ CE Limo

● **Anta\_ CE Limo**  
Door\_ CE Limo

● **Fascia\_ LM Travertino**  
Band\_ LM Travertino

● **Maniglione\_ LO Limo**  
Handle\_ LO Limo

**Dimensioni: L.3993 H.2530 P.657**  
Size: W.3993 H.2530 D.657



● **Scocca\_ LO Antimonio**  
Body\_ LO Antimonio

● **Anta\_ LO Antimonio**  
Door\_ LO Antimonio

○ **Fascia\_ VS Vetro Bianco**  
Band\_ VS Vetro Bianco

● **Presca\_ LO Antimonio**  
Handle\_ LO Antimonio

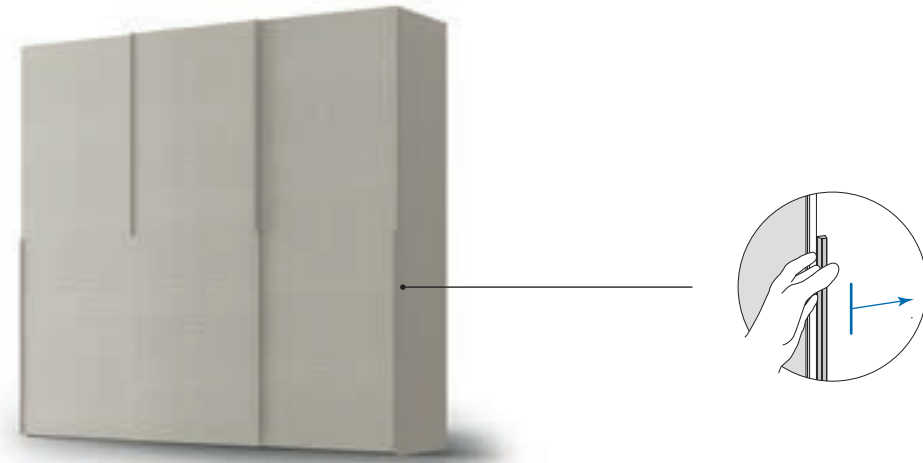
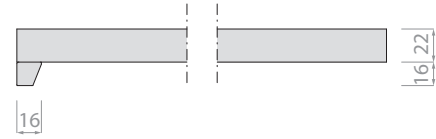


009\_

ANTA SCORREVOLE \_ LISCIA SCORREVOLE

SEZIONE ANTA

Door section



MODULARITÀ Anta \_ Door MODULARITY

Altezza Height	Larghezza modulo Module width			
	729	883	967	1337
2402	●	●	●	●
2530	●	●	●	●
2850		●	●	

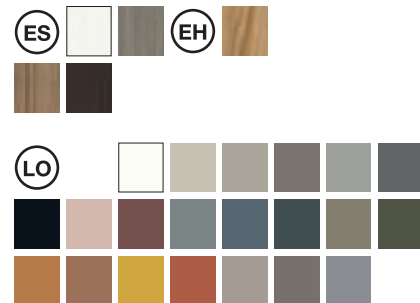
Finiture SCOCCA \_  
BODY finishes



Finiture ANTE \_  
DOORS finishes



Finiture MANIGLIONE \_  
LARGE HANDLE finishes



**Dimensioni: L.2749 H.2530 P.660**  
Size: W.2749 H.2530 D.660



**Scocca\_ CE Pepe**  
Body\_ CE Pepe

**Anta 1\_ CE Pepe**  
Door 1\_ CE Pepe

**Anta 2\_ EH Matwood Honey**  
Door 2\_ EH Matwood Honey

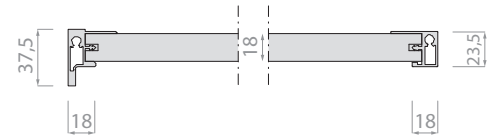
**Maniglia\_ EH Matwood Honey**  
Handle\_ EH Matwood Honey

010\_

ANTA SCORREVOLE \_ **PROFILO**

**SEZIONE ANTA**

Door section



**MODULARITÀ Anta** \_ Door MODULARITY

Altezza Height	Larghezza modulo Module width			
	729	883	967	1337
2402	●	●	●	●
2530	●	●	●	●
2850				

**Finiture SCOCCA** \_  
BODY finishes



**Finiture ANTE** \_  
DOORS finishes



**Finiture MANIGLIONE** \_  
LARGE HANDLE finishes





**Dimensioni: L.2749 H.2530 P.657**  
Size: W.2749 H.2530 D.657

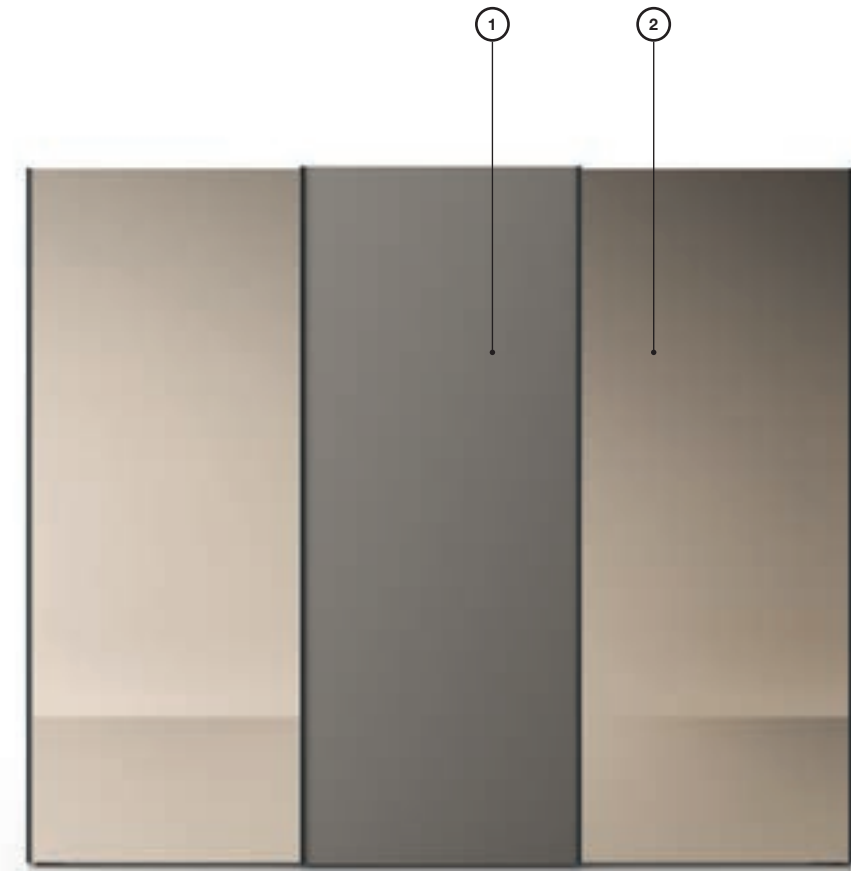


● **Scocca\_ LO Nevada**  
Body\_ LO Nevada

● **Anta\_ LO Nevada**  
Door\_ LO Nevada

● **Maniglia\_ LO Nevada**  
Handle\_ LO Nevada

**Dimensioni: L.3001 H.2530 P.657**  
Size: W.3001 H.2530 D.657



● **Scocca\_ CE Pepe**  
Body\_ CE Pepe

① **Anta 1\_ LO Pepe**  
Door 1\_ LO Pepe

② **Anta 2\_ VS Specchio Bronzo**  
Door 2\_ VS Specchio Bronzo

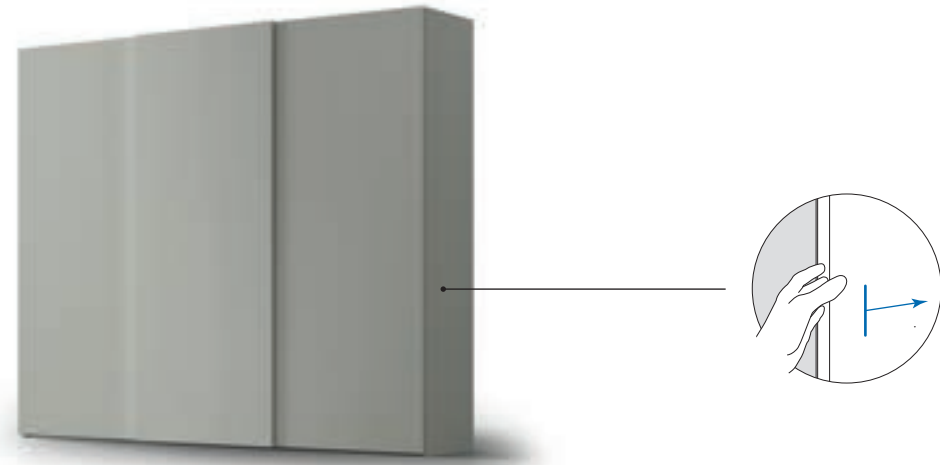
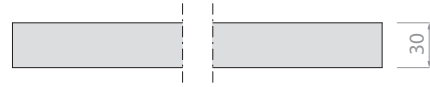
● **Maniglia\_ VM Titanio**  
Handle\_ VM Titanio

011\_

ANTA SCORREVOLE \_ **PIANA**

**SEZIONE ANTA**

Door section



**MODULARITÀ Anta** \_ Door MODULARITY

Altezza Height	Larghezza modulo Module width			
	729	883	967	1337
2402		●	●	●
2530		●	●	●
2850				

**Finiture SCOCCA** \_  
BODY finishes



**Finiture ANTE** \_  
DOORS finishes

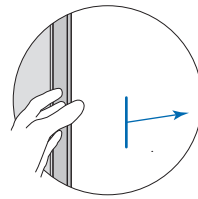
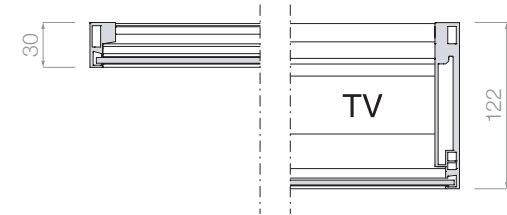




012\_

ANTA SCORREVOLE \_ **SCREEN**

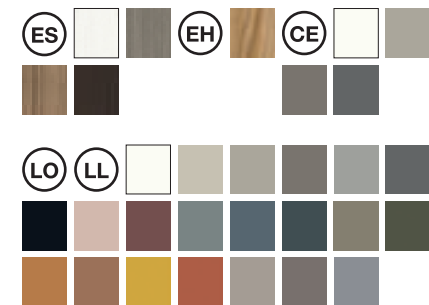
**SEZIONE ANTA**  
Door section



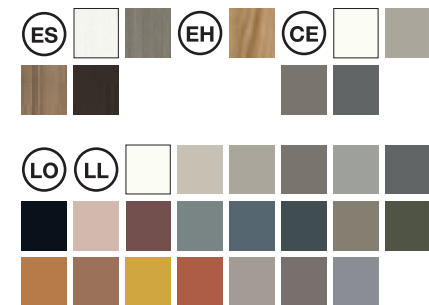
**MODULARITÀ Anta** \_ Door MODULARITY

Altezza Height	Larghezza modulo Module width			
	729	883	967	1337
2402				
2530			●	
2850				

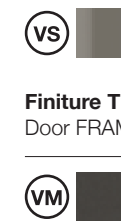
**Finiture SCOCCA** \_  
BODY finishes



**Finiture ANTA Sp.30** \_  
Thk.30 DOOR Finishes



**Finiture ANTA per Televisore Sp.122** \_  
Thk.122 DOOR for Television Finishes



**Finiture TELAIO Anta** \_  
Door FRAME Finishes







**Dimensioni: L.2749 H.2530 P.746**  
Size: W.2749 H.2530 D.746



● **Scocca\_ CE Pepe**  
Body\_ CE Pepe

● **Anta\_ VS Stopsol**  
Door\_ VS Stopsol

● **Telaio anta\_ VM Titanio**  
Door frame\_ VM Titanio



Hinged door section

---

002\_

**SEZIONE**

**ANTE BATTENTI**

---

**IT\_**

La collezione armadi a battente di Santalucia Mobili propone dodici modelli di ante, che variano per la tipologia di profilo, di presa o per la particolarità della finitura. Nelle pagine che seguono ogni modello è presentato nelle sue specifiche estetiche, tecniche e per le possibilità compositive più adatte a ciascun complemento.

**EN\_**

Santalucia Mobili's collection of hinged wardrobes includes twelve door models with different types of profiles, handles, grips and finishes. Each model is presented below, along with its aesthetic and technical specifications. You can also find our recommendations for how to use them in your compositions.

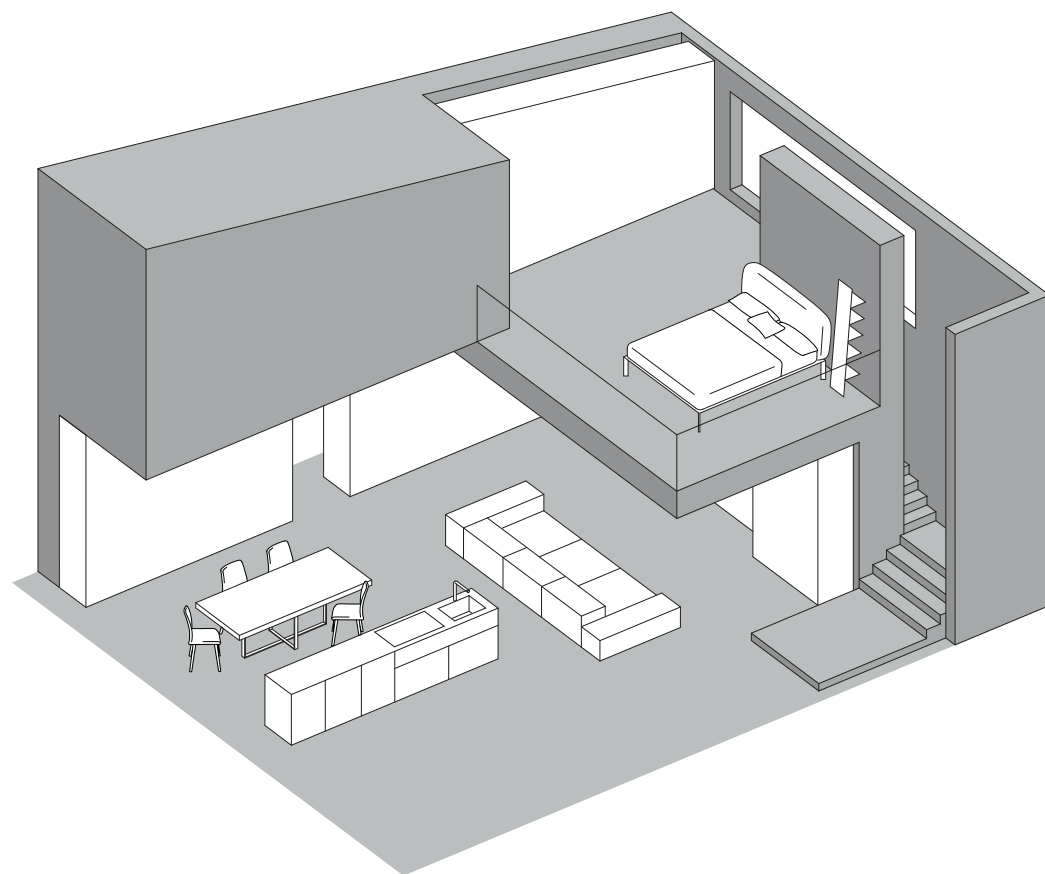


## MOOD ROMANTIC

Liscia model

Location \_ 002

Hinged doors



— 84 —

IT\_

La progettazione degli spazi domestici come primo passo per infondere armonia ed equilibrio all'ambiente che ci circonda. A partire dall'armadio. La filosofia di Santalucia Mobili è rendere l'armadio nuovo protagonista. Non solo un elemento d'arredo ma, soprattutto, una soluzione creata per consentire una più razionale organizzazione degli spazi, soprattutto i più piccoli, offrendo il massimo contenimento possibile. Il modello Liscia battente, in particolare, garantisce la più ampia versatilità compositiva, adattandosi a tutti gli ambienti della casa e permettendo più di altri modelli lavorazioni su misura in presenza di specifiche esigenze architettoniche, come soffitti mansardati, scansi o variazioni in altezza.

EN\_

Designing your home interiors is the first step towards creating peace and harmony in the space around you. Starting with the wardrobe. Santalucia Mobili's philosophy is to make the wardrobe the new focal point. We see it as more than just a piece of furniture; it is, above all, a tool designed for organising spaces – especially smaller spaces – in the most strategic way possible and maximising the available storage options. The Liscia hinged model in particular is the most versatile when it comes to creating your composition, adapting to any room in the house. More so than other models, it allows for a tailored fit where there are specific architectural requirements such as attic ceilings, recesses or variations in height.

Homy \_ Armadi



Homy \_ Armadi



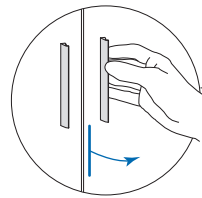
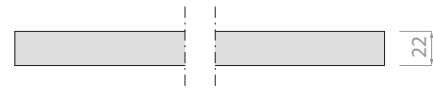


001\_

ANTA BATTENTE \_ LISCIA BATTENTE

SEZIONE ANTA

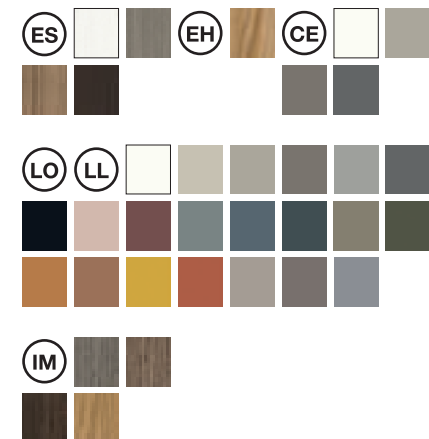
Door section



MODULARITÀ Anta \_ Door MODULARITY

Altezza Height	Larghezza modulo Module width						Terminale End module	Angolo Corner
	429	471	579	883	967	1183		
2402	●	●	●	●	●	●	●	
2530	●	●	●	●	●	●	●	
2850	●	●	●	●	●	●	●	

Finiture SCOCCA \_  
BODY finishes



Finiture ANTE \_  
DOORS finishes







**Dimensioni: L.3993 H.2530 P.602**  
Size: W.3993 H.2530 D.602



**Dimensioni: L.3993 H.2530 P.602**  
Size: W.3993 H.2530 D.602



**Dimensioni: L.3526 H.2530 P.602**  
Size: W.3526 H.2530 D.602





**Dimensioni: L.3649 H.2530 P.602**  
Size: W.3649 H.2530 D.602




- 94 -

- 95 -


 **Scocca \_ EH Matwood Honey**  
Body \_ EH Matwood Honey


 **Anta \_ EH Matwood Honey**  
Door \_ EH Matwood Honey

 **Nicchia \_ LO Basalto**  
Niche \_ LO Basalto


 **Scocca \_ EH Matwood Honey**  
Body \_ EH Matwood Honey

 **Anta \_ CE Pepe**  
Door \_ CE Pepe


 **Nicchia \_ EH Matwood Honey**  
Niche \_ EH Matwood Honey

 **Scocca \_ CE Limo**  
Body \_ CE Limo

 **Anta \_ CE Limo**  
Door \_ CE Limo

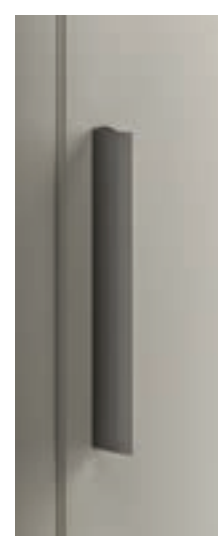
 **Moduli libreria e terminali \_ LO Nevada**  
Bookcase & End Modules \_ LO Nevada

 **Maniglia \_ LO Limo**  
Handle \_ LO Limo

 **Scocca \_ LO Nevada**  
Body \_ LO Nevada

 **Anta \_ LO Nevada**  
Door \_ LO Nevada

 **Maniglia \_ LO Nevada**  
Handle \_ LO Nevada



**MNG\_240**

**L.140 H.8 P.20**  
W.140 H.8 D.20



**MNG\_285**

**L.140 H.10 P.18**  
W.140 H.10 D.18



**MNG\_533**

**L.250 H.8 P.35**  
W.250 H.8 D.35



**MNG\_535**

**L.1060 H.20 P.30**  
W.1060 H.20 D.30



**MNG\_531**

**L.1150 H.8 P.34**  
W.1150 H.8 D.34



**MNG\_262**

**L.1242 H.37 P.35**  
W.1242 H.37 D.35



**MNG\_532**

**L.225 H.15 P.25**  
W.225 H.15 D.25



**MNG\_831**

**L.255 H.25 P.13**  
W.255 H.25 D.13



**MNG\_832**

**L.475 H.55 P.32**  
W.475 H.55 D.32



**MNG\_530**

**L.1280 H.46 P.17**  
W.1280 H.46 D.17



**PushPull**



**MNG\_296**

**L.45 H.17 P.36**  
W.45 H.17 D.36



**MNG\_534**

**L.50 H.50 P.18**  
W.50 H.50 D.18



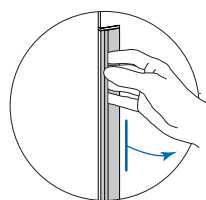
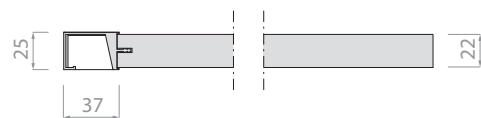
**MNG\_532**

002\_

ANTA BATTENTE \_ EGO BATTENTE

SEZIONE ANTA

Door section



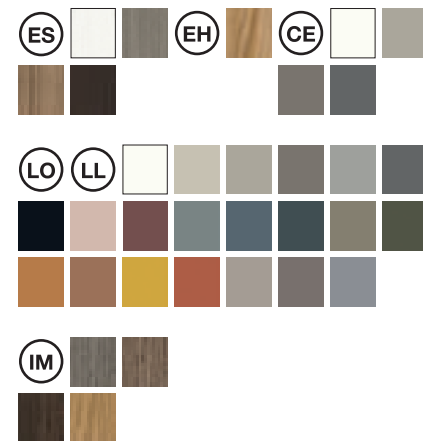
MODULARITÀ Anta \_ Door MODULARITY

Altezza Height	Larghezza modulo Module width						Terminale End module	Angolo Corner
	429	471	579	883	967	1183		
2402	●	●	●	●	●	●	●	
2530	●	●	●	●	●	●	●	
2850	●	●	●	●	●	●	●	

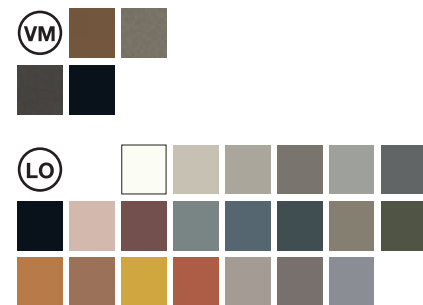
Finiture SCOCCA \_  
BODY finishes

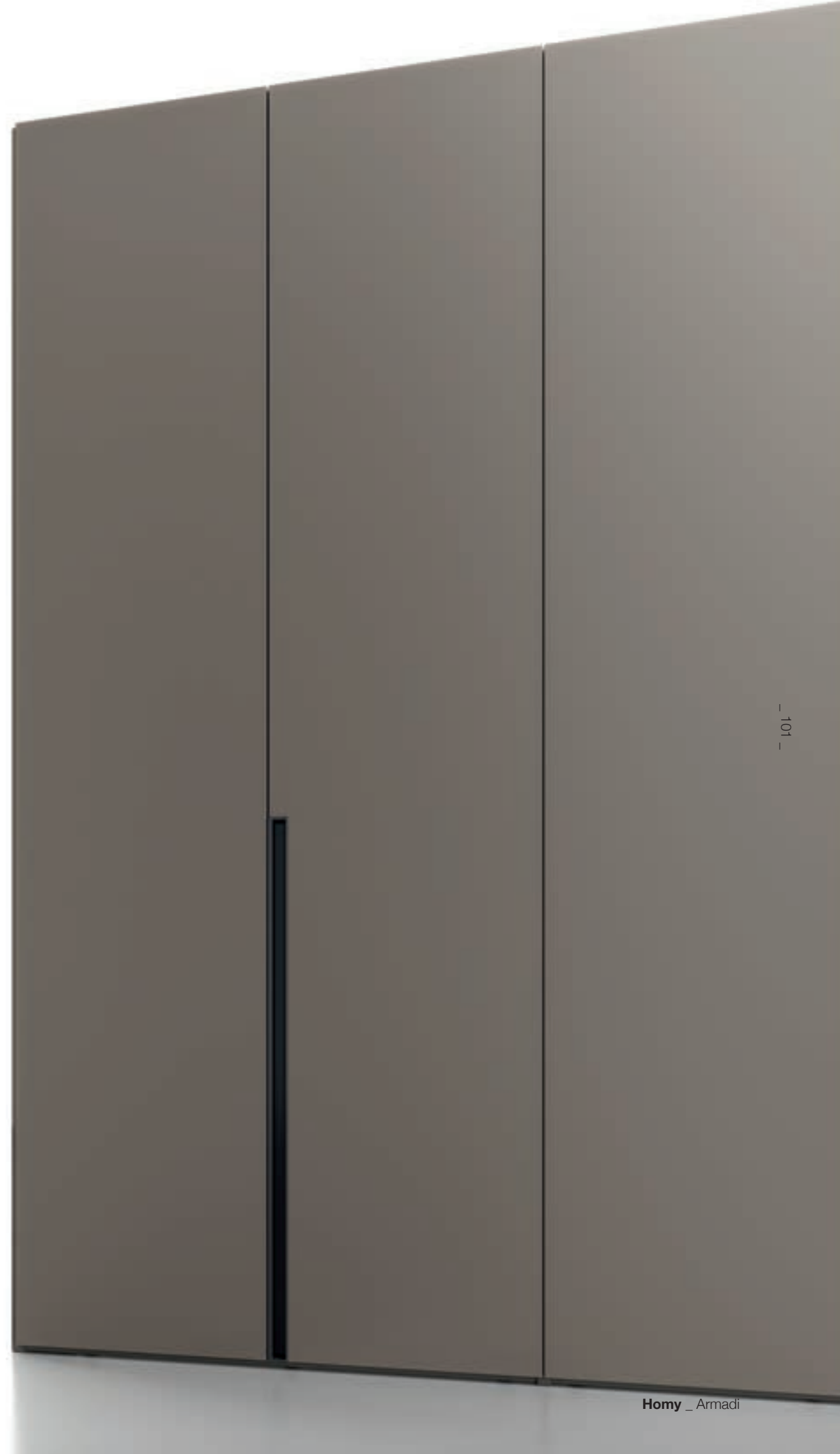


Finiture ANTE \_  
DOORS finishes



Finiture PROFILO GOLA \_  
GROOVE PROFILE finishes









**Dimensioni: L.3497 H.2530 P.605**  
 Size: W.3497 H.2530 D.605



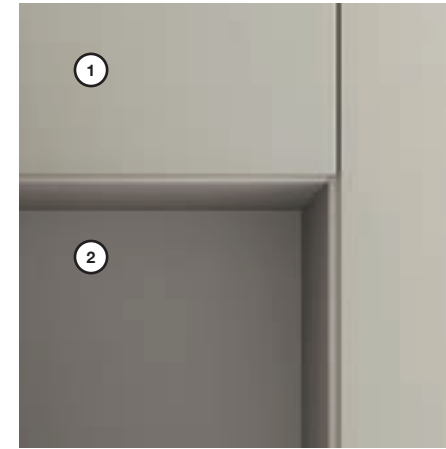
 **Scocca \_ EH Matwood Honey**  
 Body \_ EH Matwood Honey

 **Maniglia \_ VM Titanio**  
 Handle \_ VM Titanio

 **Anta \_ EH Matwood Honey**  
 Door \_ EH Matwood Honey

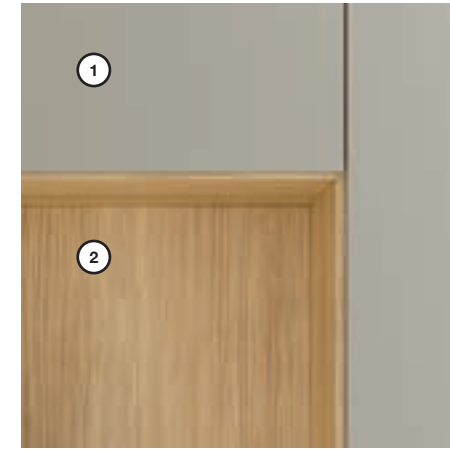
 **Vano Ponte \_ CE Limo**  
 Open compartment \_ CE Limo

**ESEMPI DI FINITURE PONTE \_ Overbed Unit FINISHES**



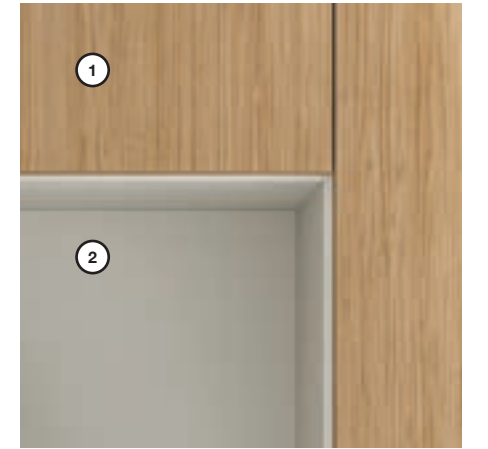
① **Settore 1 \_ CE Limo**  
 Section 1 \_ CE Limo

② **Settore 2 \_ CE Pepe**  
 Section 2 \_ CE Pepe



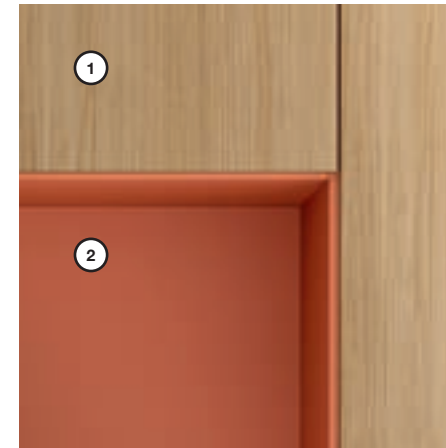
① **Settore 1 \_ CE Limo**  
 Section 1 \_ CE Limo

② **Settore 2 \_ EH Matwood Honey**  
 Section 2 \_ EH Matwood Honey



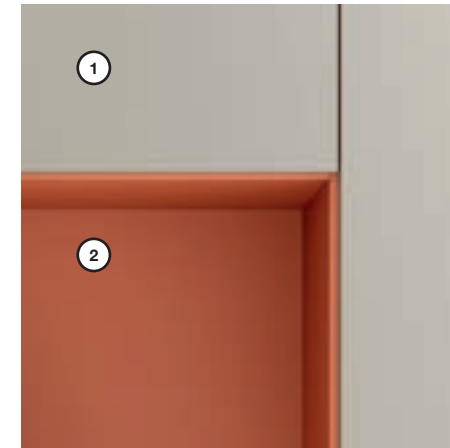
① **Settore 1 \_ EH Matwood Honey**  
 Section 1 \_ EH Matwood Honey

② **Settore 2 \_ CE Limo**  
 Section 2 \_ CE Limo



① **Settore 1 \_ EH Matwood Honey**  
 Section 1 \_ EH Matwood Honey

② **Settore 2 \_ LO Paprica**  
 Section 2 \_ LO Paprica



① **Settore 1 \_ CE Limo**  
 Section 1 \_ CE Limo

② **Settore 2 \_ LO Paprica**  
 Section 2 \_ LO Paprica

# Composizioni esemplari

Example compositions

- 104 -



L1000



L1500

- 105 -



L2000



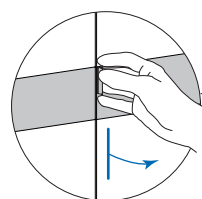
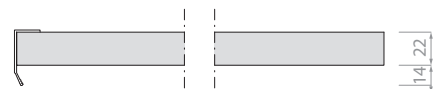
L2500

003\_

ANTA BATTENTE \_ FASCIA BATTENTE

SEZIONE ANTA

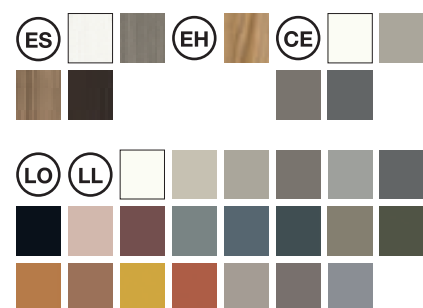
Door section



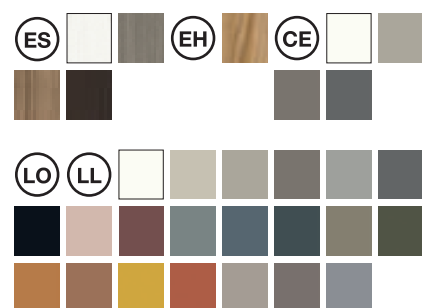
MODULARITÀ Anta \_ Door MODULARITY

Altezza Height	Larghezza modulo Module width						Terminale End module	Angolo Corner
	429	471	579	883	967	1183		
2402	●	●	●	●	●	●	●	●
2530	●	●	●	●	●	●	●	●
2850								

Finiture SCOCCA \_  
BODY finishes



Finiture ANTE \_  
DOORS finishes



Finiture FASCIA \_  
BAND finishes



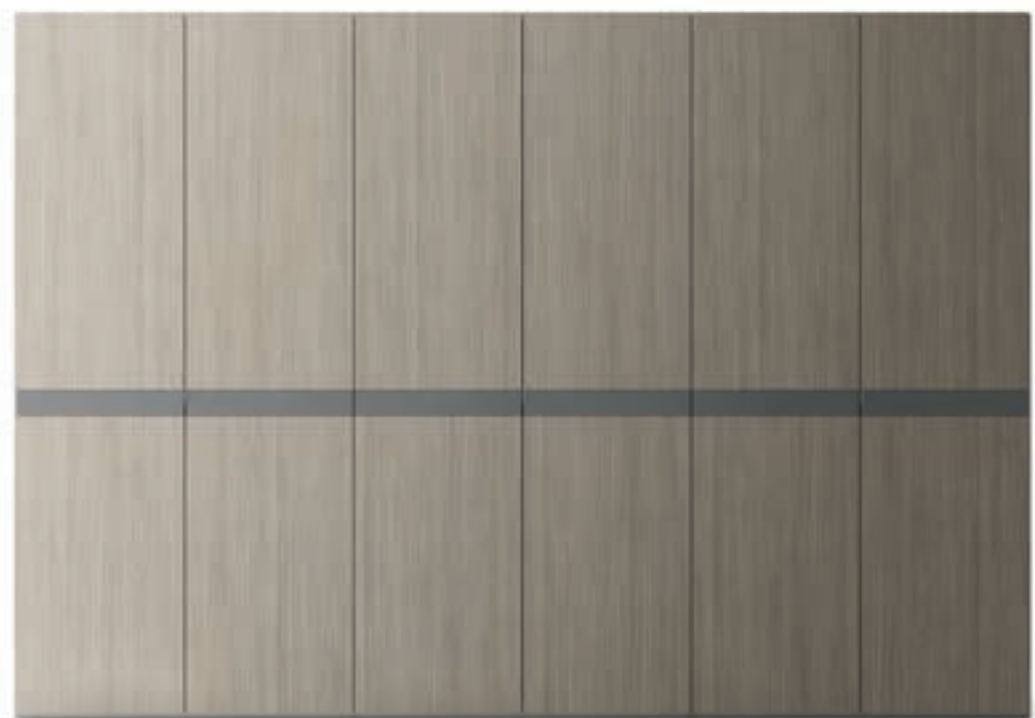


- Scocca \_ CE Pepe**  
Body \_ CE Pepe
- Fascia \_ MT Concrete Pepe**  
Band \_ MT Concrete Pepe
- Anta \_ CE Pepe**  
Door \_ CE Pepe
- Maniglia \_ Nero**  
Handle \_ Black
- Finitura Interna \_ FI Fabrik**  
Internal finish \_ FI Fabrik





**Dimensioni: L.3649 H.2530 P.602**  
 Size: W.3649 H.2530 D.602



● **Scocca \_ ES Matwood Grey**  
 Body \_ ES Matwood Grey

● **Fascia \_ MT Concrete Marna**  
 Band \_ MT Concrete Marna

● **Anta \_ ES Matwood Grey**  
 Door \_ ES Matwood Grey

**Colori ECO \_ ECO colours**



Eco Bianco



Eco Limo



Eco Pepe



Eco Marna

**Essenze \_ Wood grains**



Matwood White



Matwood Grey



Matwood Coffee



Matwood Dark

**Essenza Light \_ Light wood grains**



Matwood Honey

**Concrete \_ Concrete**



**Selezione Colori Laccati \_**  
 Lacquers selection

**Laccati \_ Lacquers**



**Laccati Opachi e Lucidi \_**  
 Matt and Glossy Lacquers

**Impiallacciati \_ Veneers**



Legno Steppa



Legno Tundra



Legno Giungla



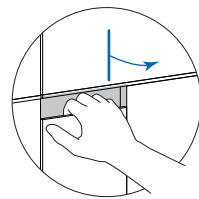
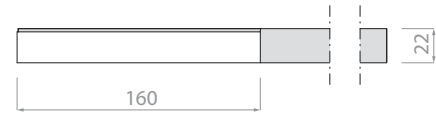
Legno Savana

004\_

ANTA BATTENTE \_ **MASTER BATTENTE**

**SEZIONE ANTA**

Door section



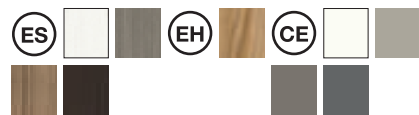
**MODULARITÀ Anta** \_ Door MODULARITY

Altezza Height	Larghezza modulo Module width						Terminale End module	Angolo Corner
	429	471	579	883	967	1183		
2402	●	●	●	●	●	●	●	
2530	●	●	●	●	●	●	●	
2850								

**Finiture SCOCCA** \_  
BODY finishes



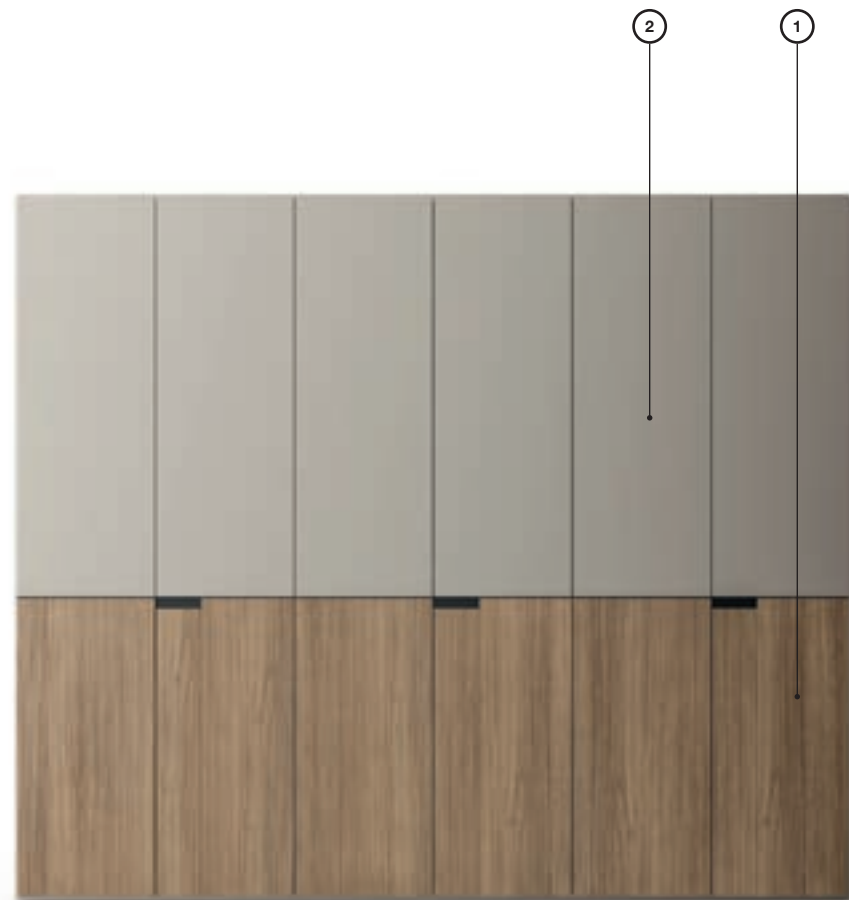
**Finiture ANTE** \_  
DOORS finishes



**Finiture MANIGLIA INTEGRATA** \_  
BUILT-IN HANDLE finishes



**Dimensioni: L.3001 H.2530 P.602**  
Size: W.3001 H.2530 D.602

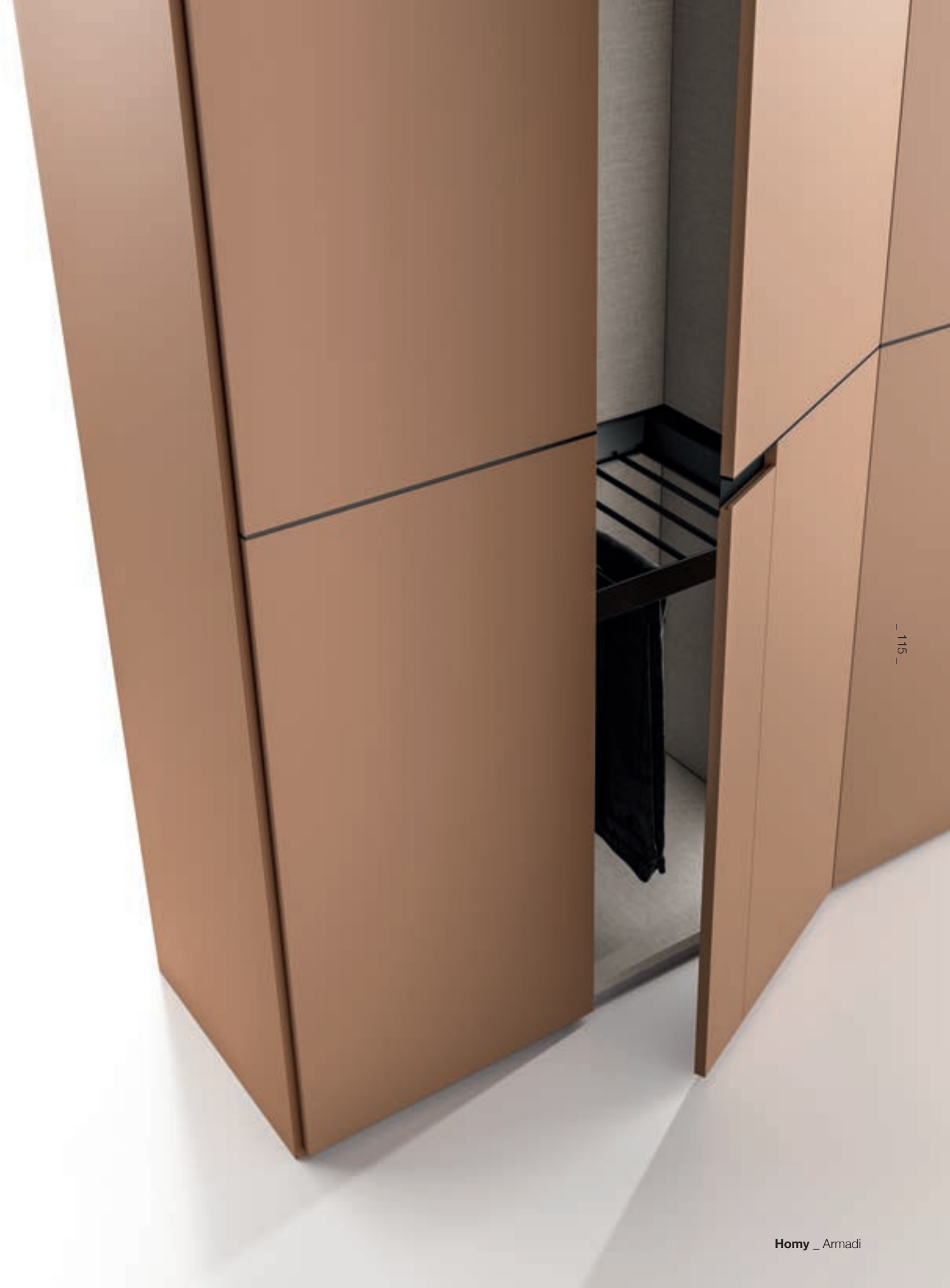


**Scocca \_ ES Matwood Coffee**  
Body \_ ES Matwood Coffee

**Anta 1 \_ ES Matwood Coffee**  
Door 1 \_ ES Matwood Coffee

**Anta 2 \_ CE Limo**  
Door 2 \_ CE Limo

**Maniglia \_ VM Titanio**  
Handle \_ VM Titanio

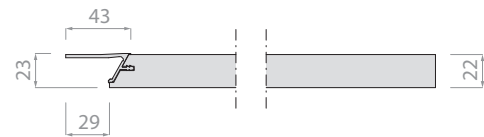


005\_

ANTA BATTENTE \_ METAL

SEZIONE ANTA

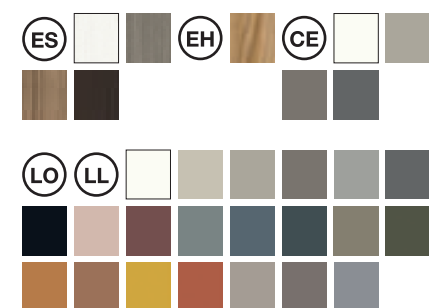
Door section



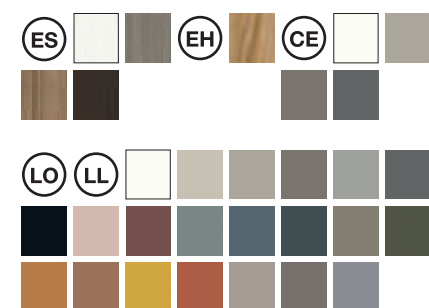
MODULARITÀ Anta \_ Door MODULARITY

Altezza Height	Larghezza modulo Module width						Terminale End module	Angolo Corner
	429	471	579	883	967	1183		
2402	●	●	●	●	●	●	●	
2530	●	●	●	●	●	●	●	
2850								

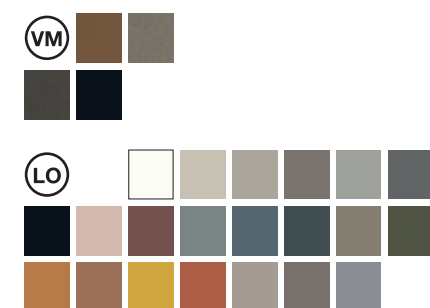
Finiture SCOCCA \_  
BODY finishes



Finiture ANTE \_  
DOORS finishes



Finiture MANIGLIONE \_  
LARGE HANDLE finishes





**Dimensioni: L.3993 H.2530 P.602**  
 Size: W.3993 H.2530 D.602



● **Scocca \_ CE Marna**  
 Body \_ CE Marna

● **Modulo Ponte \_ CE Marna**  
 Overbed Unit \_ CE Marna

● **Anta \_ CE Marna**  
 Door \_ CE Marna

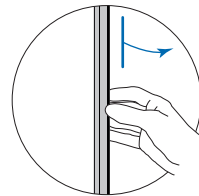
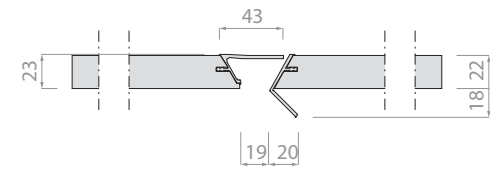
● **Maniglia \_ LO Antimonio**  
 Handle \_ LO Antimonio

006\_

ANTA BATTENTE \_ TANDEM

SEZIONE ANTA

Door section



MODULARITÀ Anta \_ Door MODULARITY

Altezza Height	Larghezza modulo Module width						Terminale End module	Angolo Corner
	429	471	579	883	967	1183		
2402	●	●	●	●	●	●	●	
2530	●	●	●	●	●	●	●	
2850								

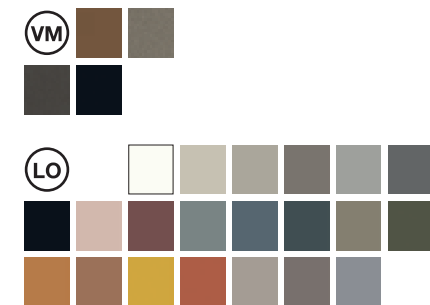
Finiture SCOCCA \_  
BODY finishes



Finiture ANTE \_  
DOORS finishes

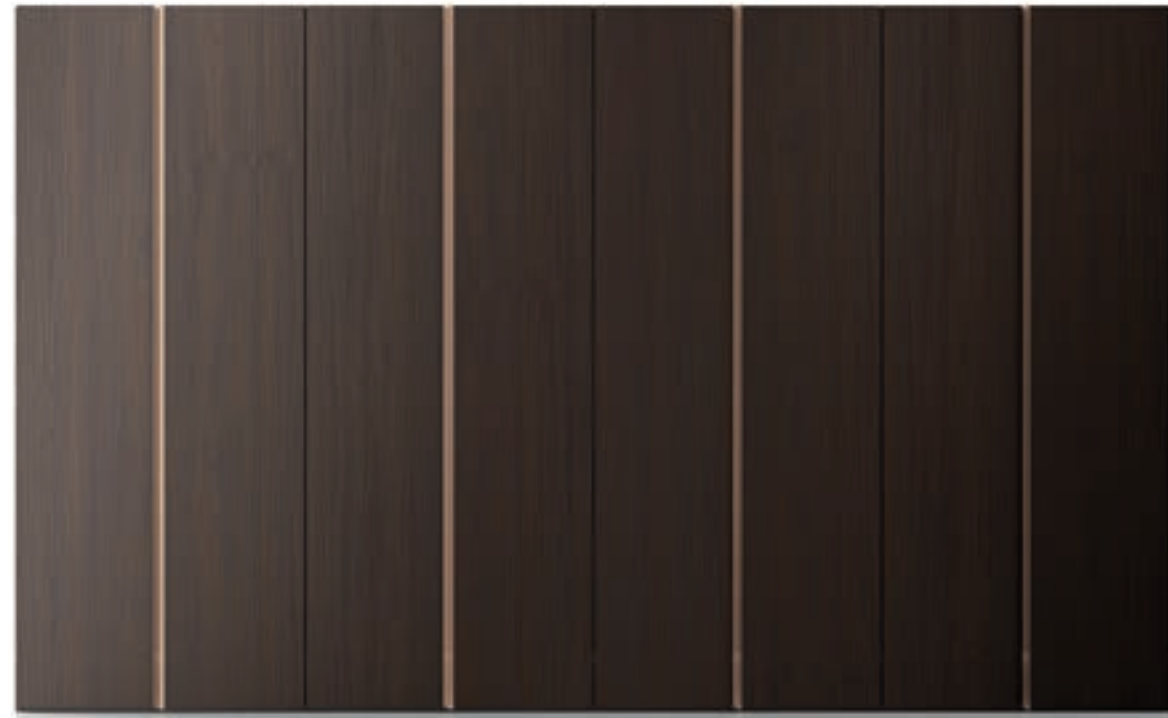


Finiture MANIGLIONE \_  
LARGE HANDLE finishes





**Dimensioni: L.3993 H.2530 P.620**  
Size: W.3993 H.2530 D.620



● **Scocca \_ ES Matwood Dark**  
Body \_ ES Matwood Dark

● **Maniglia \_ VM Bronzo**  
Handle \_ VM Bronzo

● **Anta \_ ES Matwood Dark**  
Door \_ ES Matwood Dark



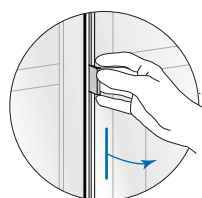
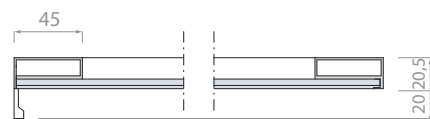


007\_

ANTA BATTENTE \_ NOCTA

SEZIONE ANTA

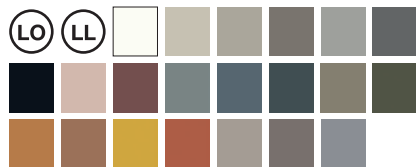
Door section



MODULARITÀ Anta \_ Door MODULARITY

Altezza Height	Larghezza modulo Module width						Terminale End module	Angolo Corner
	429	471	579	883	967	1183		
2402								
2530	●			●				●
2850								

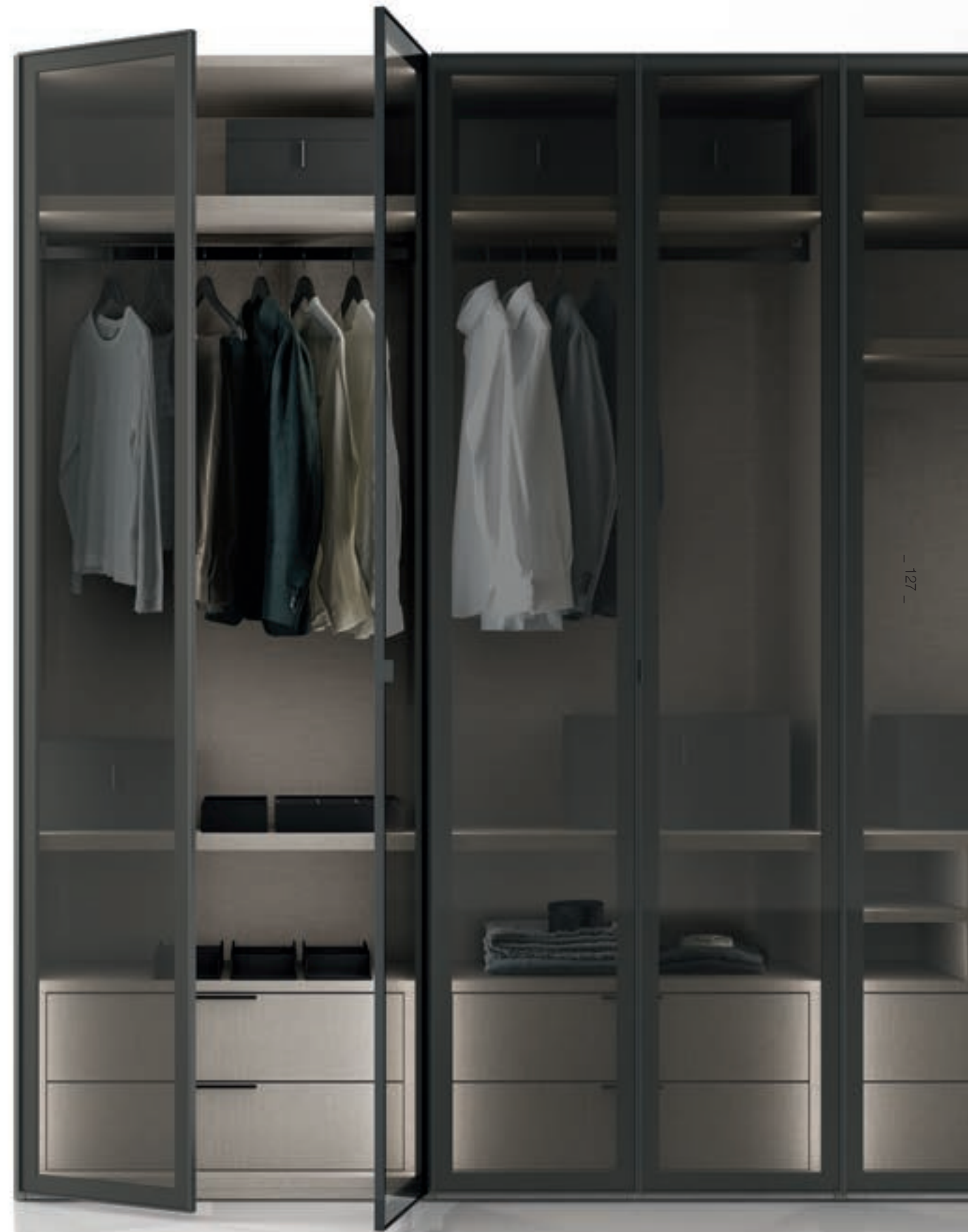
Finiture SCOCCA \_  
BODY finishes



Finiture TELAIO ANTE \_  
FRAME DOORS finishes



Finiture VETRO ANTE \_  
GLASS DOORS finishes





**Dimensioni: L.3024 H.2530 P.621**  
Size: W.3024 H.2530 D.621



● **Scocca \_ CE Limo**  
Body \_ CE Limo

● **Modulo Libreria \_ CE Limo**  
Bookcase Module \_ CE Limo

● **Anta \_ VS Stopsol**  
Door \_ VS Stopsol

● **Telaio Anta \_ VM Titanio**  
Telaio Anta \_ VM Titanio

**Dimensioni: L.3909 H.2530 P.621**  
Size: W.3909 H.2530 D.621



● **Scocca \_ CE Pepe**  
Body \_ CE Pepe

● **Anta 2 \_ SS Specchio Bronzo**  
Door 2 \_ SS Specchio Bronzo

● **Anta 1 \_ IM Legno Giungla**  
Door 1 \_ IM Legno Giungla

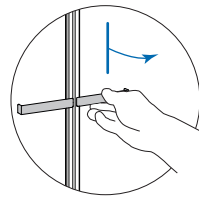
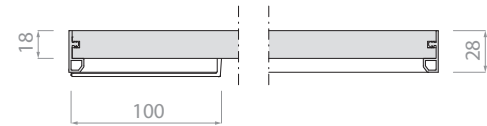
● **Telaio Anta 2 \_ VM Titanio**  
Telaio Anta 2 \_ VM Titanio

008\_

ANTA BATTENTE \_ ESTETA

SEZIONE ANTA

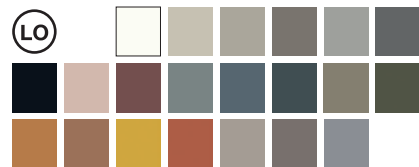
Door section



MODULARITÀ Anta \_ Door MODULARITY

Altezza Height	Larghezza modulo Module width						Terminale End module	Angolo Corner
	429	471	579	883	967	1183		
2402	●		●	●		●		
2530	●		●	●		●		
2850								

Finiture SCOCCA \_  
BODY finishes



Finiture ANTE \_  
DOORS finishes





**Dimensioni: L.3657 H.2530 P.608**  
Size: W.3657 H.2530 D.608



● **Scocca \_ CE Limo**  
Body \_ CE Limo

● **Anta \_ CE Limo**  
Door \_ CE Limo

● **Inserto Anta \_ EC Paris 20**  
Door insert \_ EC Paris 20

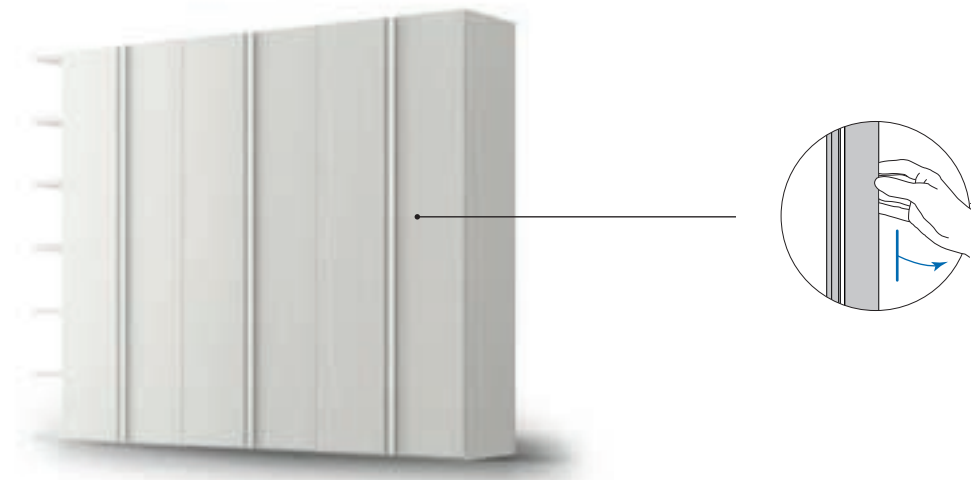
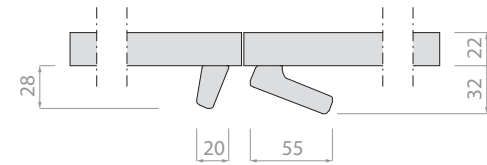
● **Maniglia \_ VM Titanio**  
Handle \_ VM Titanio

009\_

ANTA BATTENTE \_ DARSENA

SEZIONE ANTA

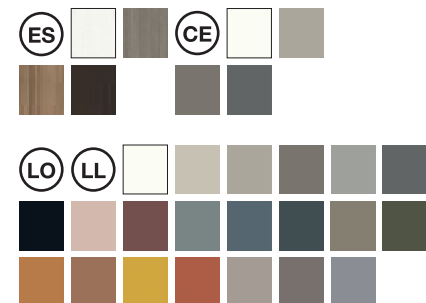
Door section



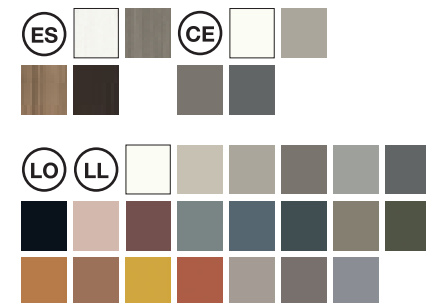
MODULARITÀ Anta \_ Door MODULARITY

Altezza Height	Larghezza modulo Module width						Terminale End module	Angolo Corner
	429	471	579	883	967	1183		
2402	●	●	●	●	●	●	●	
2530	●	●	●	●	●	●	●	
2850								

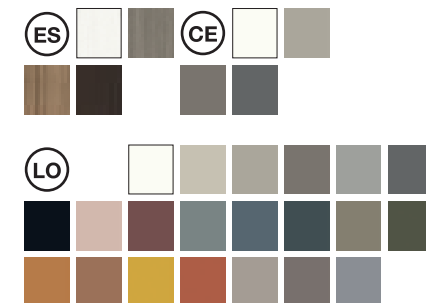
Finiture SCOCCA \_  
BODY finishes



Finiture ANTE \_  
DOORS finishes



Finiture MANIGLIONE \_  
LARGE HANDLE finishes





**Dimensioni: L.4690 H.2530 P.634**  
Size: W.4690 H.2530 D.634



● **Scocca \_ CE Marna**  
Body \_ CE Marna

● **Anta \_ CE Marna**  
Door \_ CE Marna

● **Maniglia \_ CE Marna**  
Handle \_ CE Marna

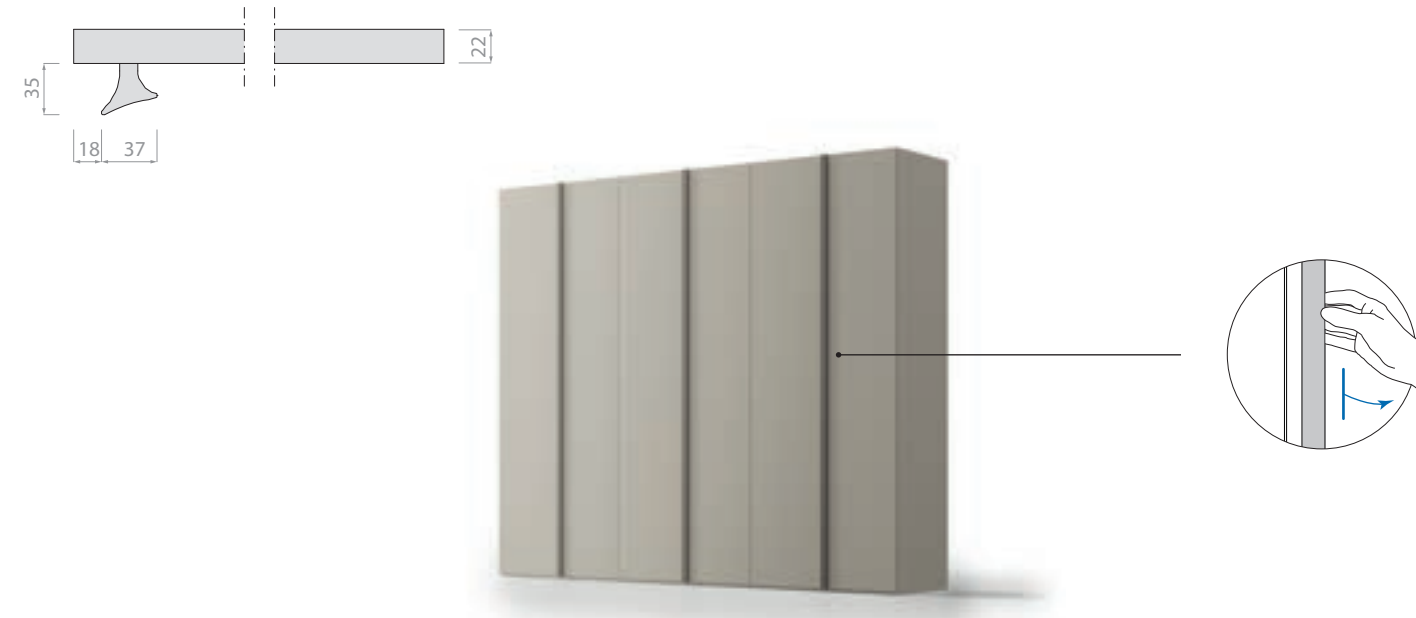
● **Cabina armadio Koby \_ EH Matwood Honey**  
Koby Walk-in closet\_ EH Matwood Honey

010\_

ANTA BATTENTE \_ TWIN

SEZIONE ANTA

Door section



MODULARITÀ Anta \_ Door MODULARITY

Altezza Height	Larghezza modulo Module width						Terminale End module	Angolo Corner
	429	471	579	883	967	1183		
2402	●	●	●	●	●	●	●	
2530	●	●	●	●	●	●	●	
2850								

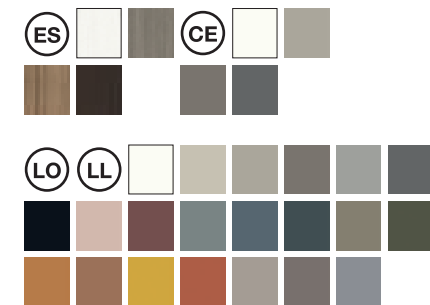
Finiture SCOCCA \_  
BODY finishes



Finiture ANTE \_  
DOORS finishes



Finiture MANIGLIONE \_  
LARGE HANDLE finishes







**Dimensioni: L.3457 H.2530 P.637**  
Size: W.3457 H.2530 D.637



● **Scocca \_ CE Limo**  
Body \_ CE Limo

● **Anta \_ CE Limo**  
Door \_ CE Limo

● **Modulo Libreria \_ ES Matwood Coffee**  
Bookcase Module \_ ES Matwood Coffee

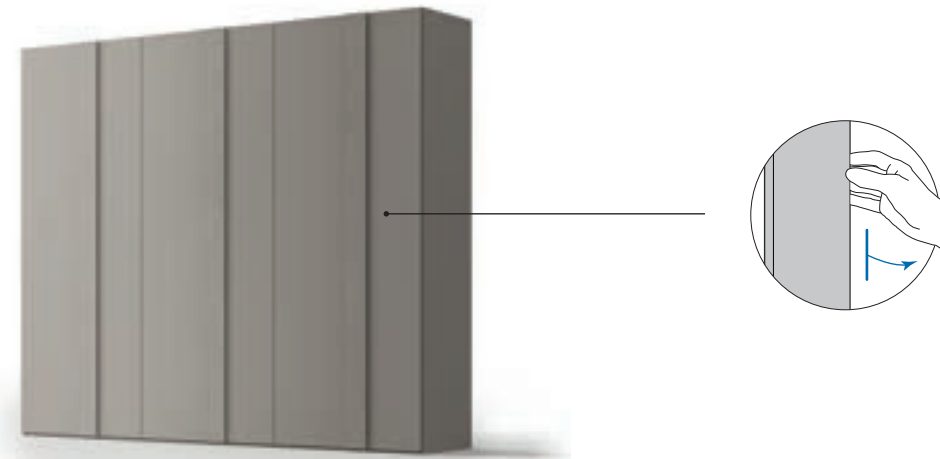
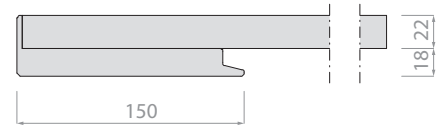
● **Maniglia \_ ES Matwood Coffee**  
Handle \_ ES Matwood Coffee

011\_

ANTA BATTENTE \_ **DOUBLE BATTENTE**

**SEZIONE ANTA**

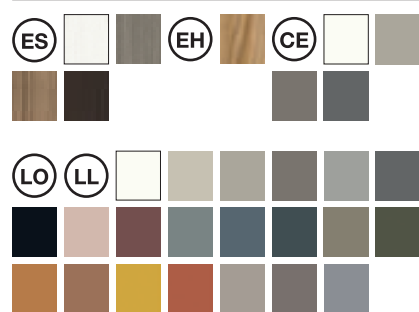
Door section



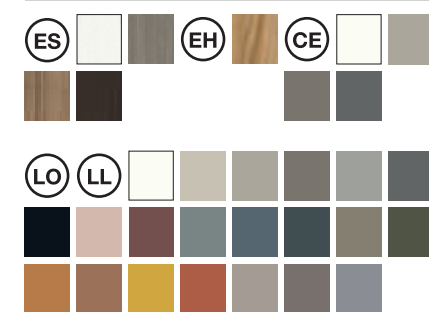
**MODULARITÀ Anta** \_ Door MODULARITY

Altezza Height	Larghezza modulo Module width						Terminale End module	Angolo Corner
	429	471	579	883	967	1183		
2402	●	●	●	●	●	●	●	
2530	●	●	●	●	●	●	●	
2850								

**Finiture SCOCCA** \_  
BODY finishes



**Finiture ANTE** \_  
DOORS finishes



**Finiture MANIGLIONE** \_  
LARGE HANDLE finishes







Dimensioni: L.3649 H.2530 P.620  
Size: W.3649 H.2530 D.620

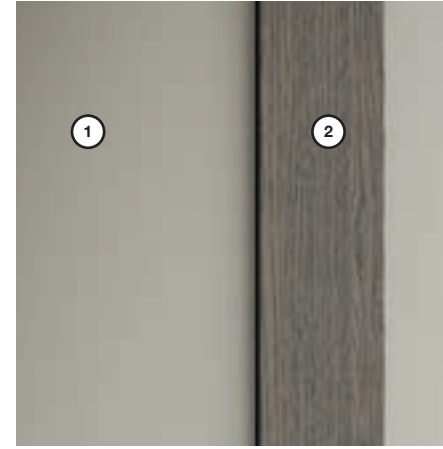


● **Scocca \_ CE Limo**  
Body \_ CE Limo

● **Anta \_ CE Limo**  
Door \_ CE Limo

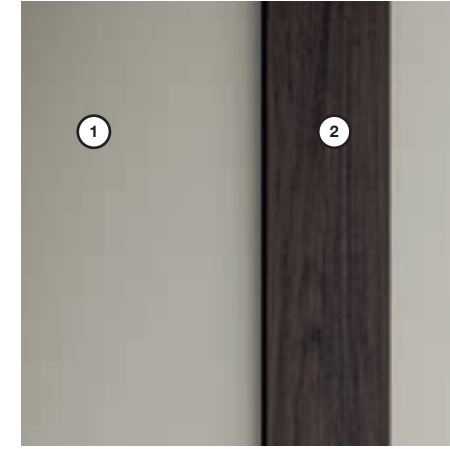
● **Maniglia \_ EC Paris 750**  
Handle \_ EC Paris 750

ESEMPI FINITURE MANIGLIONE \_ Large Handle Finishes Examples



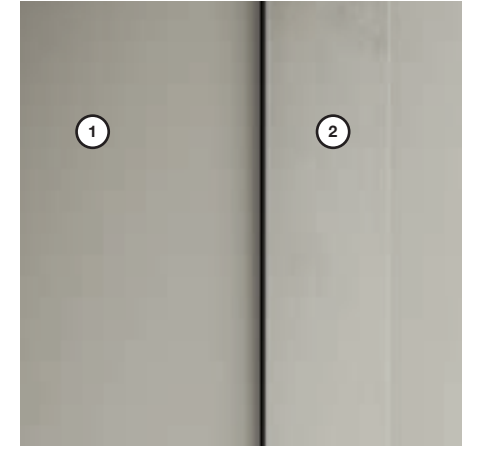
① **Settore 1 \_ CE Limo**  
Section 1 \_ CE Limo

② **Settore 2 \_ IM Legno Steppa**  
Section 2 \_ IM Legno Steppa



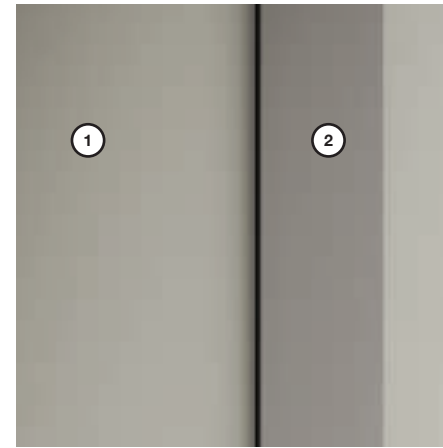
① **Settore 1 \_ CE Limo**  
Section 1 \_ CE Limo

② **Settore 2 \_ ES Matwood Dark**  
Section 2 \_ ES Matwood Dark



① **Settore 1 \_ CE Limo**  
Section 1 \_ CE Limo

② **Settore 2 \_ MT Concrete Limo**  
Section 2 \_ MT Concrete Limo



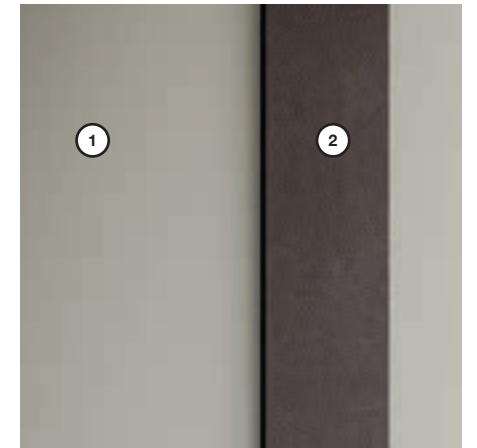
① **Settore 1 \_ CE Limo**  
Section 1 \_ CE Limo

② **Settore 2 \_ CE Pepe**  
Section 2 \_ CE Pepe



① **Settore 1 \_ CE Limo**  
Section 1 \_ CE Limo

② **Settore 2 \_ LO Verde Ombra**  
Section 2 \_ LO Verde Ombra



① **Settore 1 \_ CE Limo**  
Section 1 \_ CE Limo

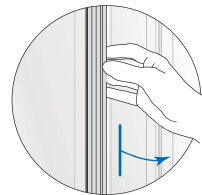
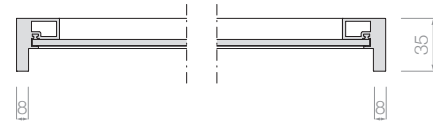
② **Settore 2 \_ EC Paris 240**  
Section 2 \_ EC Paris 240

012\_

ANTA BATTENTE \_ LUXURY

SEZIONE ANTA

Door section



MODULARITÀ Anta \_ Door MODULARITY

Altezza Height	Larghezza modulo Module width						Angolo Corner
	429	471	579	883	967	1183	
2402							
2530	●			●			●
2850							

Struttura legno \_  
Wooden Structure



Matwood Dark Fabrik Dark

Anta LUXURY legno \_  
LUXURY Wooden Door



Titanio



Matwood Dark Fabrik Dark

Ripiani legno \_  
Wooden Shelves



Matwood Dark Fabrik Dark

Struttura vetro \_  
Glass Structure



Titanio



Stopsol Specchio argento



Titanio



Stopsol Specchio argento

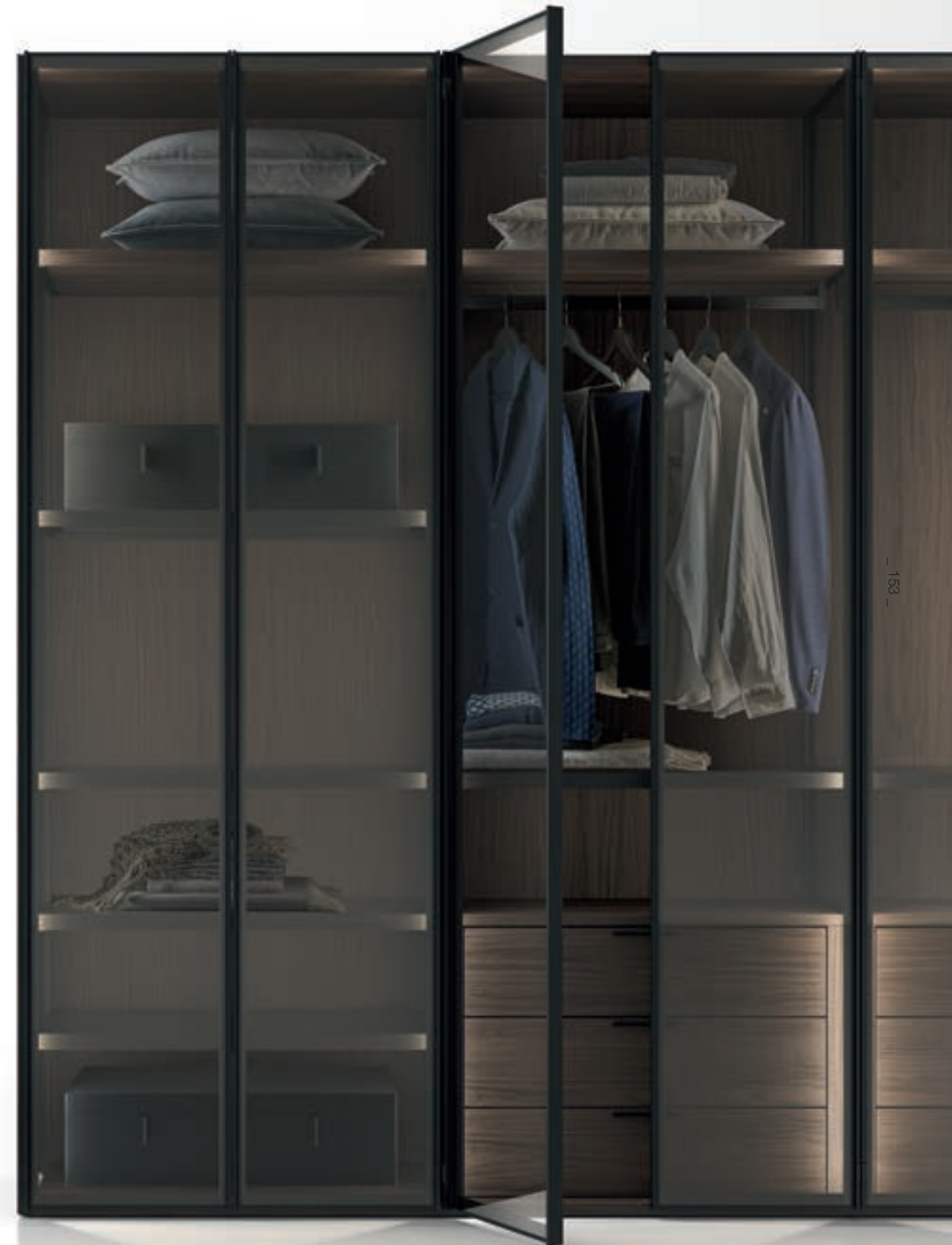


Titanio

Ripiani telaio vetro \_  
Glass Frame Shelves

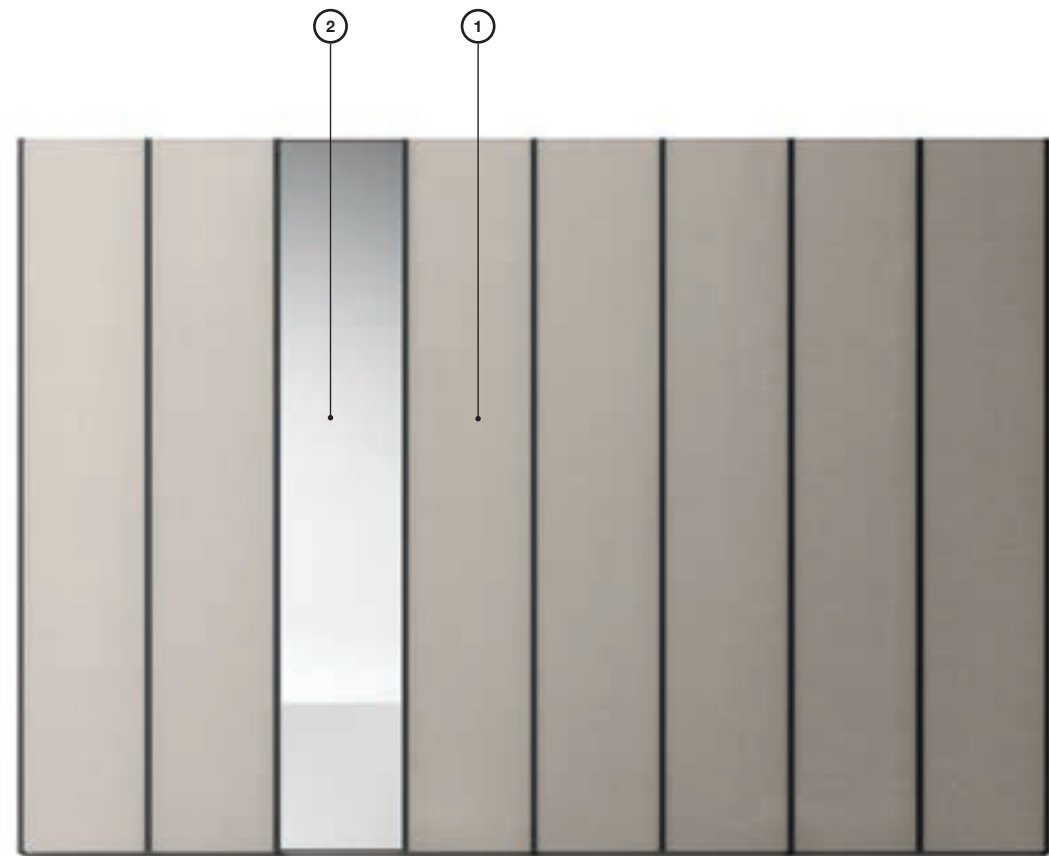


Stopsol Bronzo graffiato





**Dimensioni: L.3657 H.2530 P.615**  
Size: W.3657 H.2530 D.615



**Scocca \_ FI Fabrik**  
Body \_ FI Fabrik

**Telaio \_ VM Titanio**  
Frame \_ VM Titanio

**Anta 1 \_ FI Fabrik**  
Door 1\_ FI Fabrik

**Anta 2 \_ SS Specchio Argento**  
Door 2\_ SS Specchio Argento





Special modules section

---

003\_

**SEZIONE**

**MODULI SPECIALI**

---

**IT\_**

Nelle pagine seguenti sono presentati tutti i moduli speciali che possono essere inseriti all'interno delle modularità standard degli armadi. Una ricca sezione di soluzioni progettate per ampliare le potenzialità di contenimento e organizzazione dello spazio rispetto ad una configurazione base dell'armadio.

**EN\_**

Below you can find all the special modules available to fit inside our standard modular wardrobe units. This vast selection has been designed to increase the storage potential and organisation options for the space, as compared to a standard wardrobe configuration.



## Sezione \_ Moduli Ponte

Section \_ Overbed Units

IT\_

Gli elementi a ponte permettono di ricavare uno spazio all'interno dell'armadio per ospitare altri elementi che compongono l'arredo della stanza. Le dimensioni dei ponti variano da due a cinque ante, misura che permette, ad esempio, l'inserimento di un letto matrimoniale.

EN\_

Bridging units can be used to carve out a space within the wardrobe for additional bedroom furniture and features. These compositions can include from two to five cupboards across the width, which allows for furniture up to the size of a double bed to be inserted below.

### MODULARITÀ \_ MODULARITY



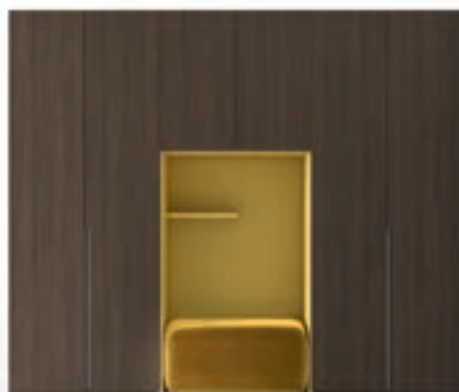
**Modulo Ponte a 5 ante \_**  
5-door Overbed Unit



**Modulo Ponte a 4 ante \_**  
4-door Overbed Unit



**Modulo Ponte a 3 ante \_**  
3-door Overbed Unit



**Modulo Ponte a 2 ante \_**  
2-door Overbed Unit

### DETTAGLI \_ DETAILS



IT\_

I moduli che stanno sopra ad un elemento ponte possono essere attrezzati con ripiani e altri accessori di serie.

EN\_

The top units in a bridging structure can be fitted with shelves and other standard accessories.



IT\_

Il pannello superiore dell'elemento a ponte può portare un'illuminazione a led integrata. La sua applicazione è opzionale.

EN\_

The top panel across the bridged space can also include integrated LED lighting (optional).

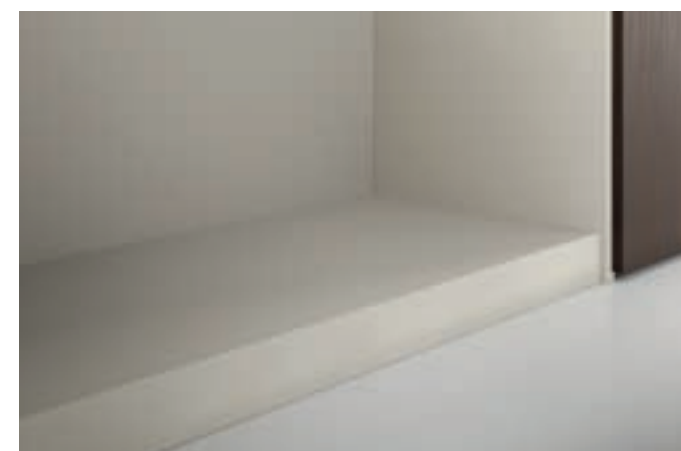


IT\_

Sull'elemento a ponte può essere montato un mensole sospeso di spessore 83mm, il quale può essere sfruttato come scrittoio o panca portatv.

EN\_

The space below the bridging unit can also be fitted with a wall-mounted chunky shelf (83 mm thick) which can be used as a desk or TV stand.



IT\_

La parte inferiore dell'elemento a ponte può essere chiusa da una pedana di spessore 83mm.

EN\_

The bottom of the bridging unit space can also be finished with a 83 mm thick platform.

## Sezione \_ Moduli Ponte Passante

Sezione \_ Passing Modules

### IT\_

Gli elementi ponte passante si differenziano dai semplici elementi a ponte per l'assenza dello schienale di fondo e una diversa altezza dell'apertura, che permette appunto il passaggio. La modularità di questa serie di elementi è più ridotta e va dalle due alle tre ante.

### EN\_

Bridging units with a passageway differ from the standard model as there is no back panel and the height of the open section is different to allow someone to pass through it. There are fewer modular options available for this range: two or three cupboards can be included across the width.

### MODULARITÀ \_ MODULARITY



**Modulo Ponte passante a 2 ante \_**  
2 door Passing Module



**Modulo Ponte passante a 3 ante \_**  
3 door Passing Module

### DETTAGLI \_ DETAILS



### IT\_

L'elemento ponte passante può essere sfruttato quando l'armadio divide uno spazio, garantendo il passaggio tra i due ambienti. Il retro dell'armadio sarà finito con ante fisse.

### EN\_

Bridging units with a passageway are a great solution where a wardrobe is used to divide the space, ensuring you can still pass between the two rooms. The back of the wardrobe is finished with fixed doors.



### IT\_

L'elemento ponte passante ha le dimensioni adeguate per incorniciare una porta o un passaggio esistente quando l'armadio è appoggiato a muro.

### EN\_

Bridging units with a passageway are also sized so as to be able to frame an existing door or passageway, where the wardrobe is resting against a wall.



### IT\_

Il pannello superiore del ponte passante può essere accessorizzato con un'illuminazione a led integrata.

### EN\_

The top panel across the bridged passageway can be accessorised with integrated LED lighting.

## Sezione \_ Moduli Nicchia

Sezione \_ Niche Modules

IT\_

I moduli nicchia permettono di interrompere la continuità delle ante attraverso degli elementi a giorno sui quali è possibile, ad esempio, esporre libri o oggetti. Gli elementi vengono proposti nella stessa finitura della struttura dell'armadio ma possono essere anche caratterizzati da una finitura in contrasto. La modularità si estende da due a quattro ante.

EN\_

Open niche units can be used to break up the continuous door fronts and display items such as books or ornaments. The units come in the same finish as the wardrobe structure but can also be made in a contrasting finish. The modular inserts can extend across two to four unit doors.

MODULARITÀ \_ MODULARITY



Moduli nicchia 2/3/4 ante \_  
2/3/4 door Niche Module



Modulo nicchia "L" 4 ante \_  
4 door "L" Niche Module



Modulo nicchia "L" 3 ante \_  
3 door "L" Niche Module



Modulo nicchia "L" 2 ante \_  
2 door "L" Niche Module

DETTAGLI \_ DETAILS



IT\_

I moduli sopra e sotto gli elementi in nicchia possono essere attrezzati con ripiani e altri accessori di serie.

EN\_

The units above and below the niches can be fitted with shelves and other standard accessories.

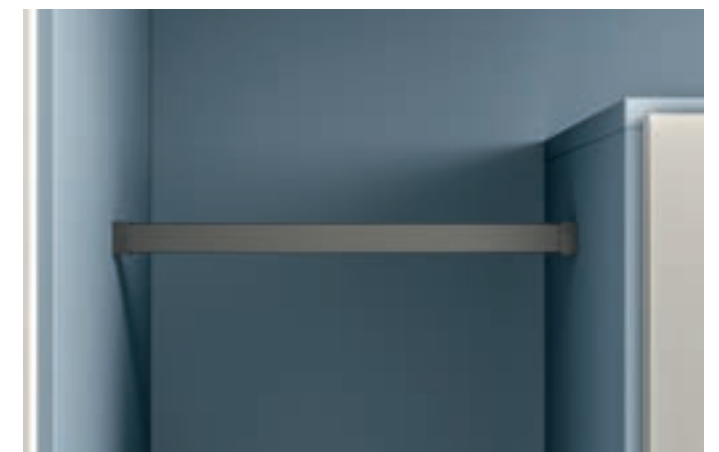


IT\_

I moduli sopra e sotto gli elementi in nicchia possono essere attrezzati con ripiani e altri accessori di serie.

EN\_

The units above and below the niches can be fitted with shelves and other standard accessories.



IT\_

Nell'elemento in nicchia a L si può aggiungere un tubo appendiabiti, posizionandolo come descritto dall'immagine sopra.

EN\_

A clothes rail can also be added to L-shaped niches, as shown in the image above.

## Sezione \_ Moduli Stagionali

Sezione \_ Seasonal Modules

IT\_

Gli elementi stagionali nascono per organizzare in modo funzionale il proprio abbigliamento nel momento del cambio stagione. I moduli integrano il sistema contenitivo a cassetti con quello ad ante oppure possono essere composti da ante suddivise in vano superiore e inferiore.

EN\_

Subdivided wardrobes are designed to organise your clothing in a functional way, as you change from winter woollies to summer shades. These units can feature both storage drawers and cupboards, or can be made up of cupboard compartments at the top and bottom.

### MODULARITÀ \_ MODULARITY



**Modulo Stagionale 2 cassetti** \_  
2 drawers Seasonal Module



**Modulo Stagionale 3 cassetti** \_  
3 drawers Seasonal Module



**Modulo Stagionale 4 cassetti** \_  
3 drawers Seasonal Module



**Modulo Stagionale 2 ante** \_  
2 doors Seasonal Module

### DETTAGLI \_ DETAILS



IT\_

I cassetti degli elementi stagionali possono avere frontali coordinati al sistema Ego o al sistema Diciotto. In quest'ultimo caso il cassetto è dotato della maniglia di serie.



EN\_

The drawers in the subdivided units feature fronts to match the Ego or Diciotto ranges. With Diciotto fronts, a standard handle is used.



IT\_

Le ante inferiori degli elementi stagionali possono essere Ego o Liscia. In quest'ultimo caso l'anta è dotata della maniglia di serie.



EN\_

The Ego or Liscia models can be used for the bottom doors on these subdivided units. With Liscia doors, a standard handle is used.

## Sezione \_ **Moduli porta TV e Moduli vano a giorno**

Sezione \_ Tv Stand Modules and Open Modules

**IT\_**

L'elemento con modulo a giorno è una particolare soluzione composta nella parte inferiore da cassetti e in quella superiore da ante. Nella parte centrale, il vano a giorno può essere lasciato libero o essere sfruttato per montare un comodo porta tv girevole.

**EN\_**

This unique composition features an open unit with drawers below and cupboards above. The open compartment in the centre can be kept clear or used to install a practical swivel TV mount.

**MODULARITÀ \_ MODULARITY**



**Modulo Porta TV \_**  
TV Stand Module



**Modulo Vano a Giorno \_**  
Open Module

**DETTAGLI \_ DETAILS**



**IT\_**

I cassetti dell'elemento porta TV possono avere frontali coordinati al sistema Ego o al sistema Diciotto. In quest'ultimo caso il cassetto è dotato della maniglia di serie.



**EN\_**

The drawers beneath the TV stand feature fronts to match the Ego or Diciotto ranges. With Diciotto fronts, a standard handle is used.



**IT\_**

Nel vano a giorno viene montato un supporto pivotante per la TV che consente un certo grado di inclinazione. Adatto a TV 37", 40" e 50" max a seconda della larghezza del modulo.

**EN\_**

The open compartment is fitted with a pivoting TV mount, allowing you to angle the TV. Suitable for TV 37", 40" and 50" max depending on the modules width.

## Sezione \_ Moduli Complemento

Sezione \_ Complementary Modules

IT\_

I moduli complemento sono elementi speciali progettati per integrare all'armadio diverse funzioni di contenimento. Il primo elemento è un vano porta scarpe separato dal resto dell'armadio e sulla cui anta possono essere applicati degli appendiabiti. Il secondo elemento è una piccola libreria che permette la divisione del vano in due scompartimenti.

EN\_

These are special modules designed to add different storage functions to the wardrobe unit. The first is a shoe-rack compartment, separate from the rest of the wardrobe. Clothes hooks can also be applied to the doors. The second is a compact bookcase, which allows you to divide the compartment in two.

MODULARITÀ \_ MODULARITY

DETTAGLI \_ DETAILS



**Modulo Appendiabiti con Scarpiera \_**  
Coat Hanger with Shoe Rack Module



**Modulo Stagionale a Giorno \_**  
Open Seasonal Module



IT\_

Gli scompartimenti che circondano il modulo complemento libreria possono essere attrezzati con ripiani e altri accessori di serie.

EN\_

The compartments around the bookcase module can be fitted with shelves and other standard accessories.

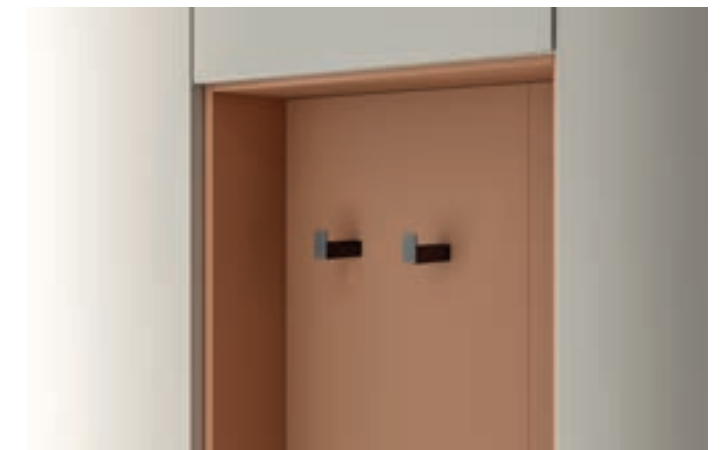


IT\_

All'interno del modulo complemento portascarpe si possono posizionare ripiani semplici o ripiani inclinati portascarpe. La loro finitura segue la finitura interna dell'armadio.

EN\_

Standard or angled shoe-rack shelving can be positioned inside the shoe compartment. These elements are finished to match the wardrobe interiors.



IT\_

Sull'anta del vano portascarpe sono posizionati due appendini di servizio che completano la funzione di questo modulo complemento.

EN\_

To complete this accessory unit, there are two practical hooks on the shoe-compartment door.

## Sezione \_ Moduli Libreria e Terminali

Sezione \_ Bookcase Modules and End Modules

IT\_

I terminali a giorno sono un elemento funzionale, aperto o chiuso nella parte frontale, che può essere aggiunto al fianco dell'armadio per ottenere ulteriore spazio di contenimento libero. La libreria alveare viene invece proposta per spezzare la continuità delle ante all'interno della composizione e può essere caratterizzata da ripiani in vetro o in legno.

EN\_

The open end units are a functional way to carve out additional storage or display space down the side of your wardrobe. The front of the module can be left open or closed off. Alternatively, a tower shelving unit is a good way to break up the door fronts in the composition. Choose from wooden or glass shelves.

MODULARITÀ \_ MODULARITY



**Modulo Terminale a Giorno \_**  
Open End Module



**Modulo Terminale Libreria \_**  
Bookcase End Module



**Modulo Libreria \_**  
Bookcase Module

DETTAGLI \_ DETAILS



IT\_

I terminali a giorno possono essere di due tipologie, aperti su due lati oppure aperti solo lateralmente. Le dimensioni d'ingombro sono le medesime.

EN\_

The open end units come in two different models: they can be open on two sides or open only at the end. The overall dimensions are the same.



IT\_

Gli elementi libreria possono portare ripiani in legno ed essere dotati di un'illuminazione a led integrata. Essa è posizionata sul fondo del vano per garantire un'illuminazione sufficiente e non invasiva.

EN\_

The shelving in the tower units can be made from wood and feature integrated LED lighting. The light strips are positioned at the bottom of the compartment to ensure sufficient lighting without being invasive.



IT\_

Gli elementi libreria possono portare ripiani in vetro ed essere dotati di un'illuminazione a led integrata. Essa è posizionata sul fondo del vano per garantire un'illuminazione sufficiente e non invasiva.

EN\_

The shelving in the tower units can be made from glass and feature integrated LED lighting. The light strips are positioned at the bottom of the compartment to ensure sufficient lighting without being invasive.



## Sezione \_ Soluzioni su misura

Sezione \_ Custom Solutions

IT\_

Per adattare l'armadio alle diverse esigenze degli ambienti domestici sono possibili lavorazioni su misura che adeguano profondità, altezza o larghezza dei moduli. Santalucia Mobili realizza anche una speciale lavorazione per gli armadi che devono essere inseriti in ambienti dal soffitto mansardato.

EN\_

Wardrobes can be customised in their depth, height and width to ensure they are made to measure and adapt to different requirements and spaces. Santalucia Mobili also makes special provisions for wardrobes required to fit in rooms with an attic ceiling.

**RIDUZIONE PROFONDITÀ** \_ Depth reduction



- 174 -

**TAGLIO PER MANSARDE** \_ Reduction for wardrobes in attic



- 175 -

**TAGLIO IN LARGHEZZA E ALTEZZA** \_ Width and height reduction



**ANTA USO RIPOSTIGLIO** \_ Closet use door



**TAMPONAMENTI** \_ Infill panels



## Sezione \_ Elementi Spogliatoio 2 ANTE

Sezione \_ Dressing Unit - 2 Doors

IT\_

L'elemento spogliatoio è una soluzione pratica per contenere e organizzare indumenti o accessori che devono essere di pronto utilizzo. Il modulo a due ante può essere inserito sia come elemento terminale che come elemento ad angolo.

EN\_

The dressing unit is a practical solution for storing and organising clothes or accessories you want to keep to hand. The two-door model can be used either as an end unit or as a corner unit.

### ANGOLO SPOGLIATOIO 2 ANTE \_ DRESSING UNIT - 2 DOORS



ANTE DISPONIBILI \_ Hinged DOORS Available

Anta\_ **LISCIA**  
Anta\_ **EGO**  
Anta\_ **METAL**  
Anta\_ **TANDEM**  
Anta\_ **TWIN**  
Anta\_ **DARSENA**  
Anta\_ **DOUBLE**  
Anta\_ **MASTER**  
Anta\_ **FASCIA**

Homy \_ Armadi

### ACCESSORI DEDICATI \_ Dedicated ACCESSORIES



**panca raster** \_  
cubby hole bench



**cuscino panca raster** \_  
cushion cubby hole  
bench



**ripiano inferiore** \_  
lower shelf



**kit specchiera freja** \_  
freja mirror kit



**specchiera freja** \_  
freja mirror



**strip led L.815** \_  
led strip W.815



**Modulo senza tramezza verticale** \_  
Module without vertical partition

Homy \_ Armadi

## Sezione \_ Elementi Spogliatoio 3 ANTE

Sezione \_ Dressing Unit - 3 Doors

### IT\_

L'elemento spogliatoio a tre ante è disponibile solo come elemento terminale a chiusura dell'estremità di una composizione. Una soluzione pratica per tutti quegli indumenti o accessori che devono essere di pronto utilizzo.

### EN\_

The three-door dressing unit is only available as an end unit, to close off the composition. This practical solution is perfect for all the clothes or accessories you want to keep to hand.

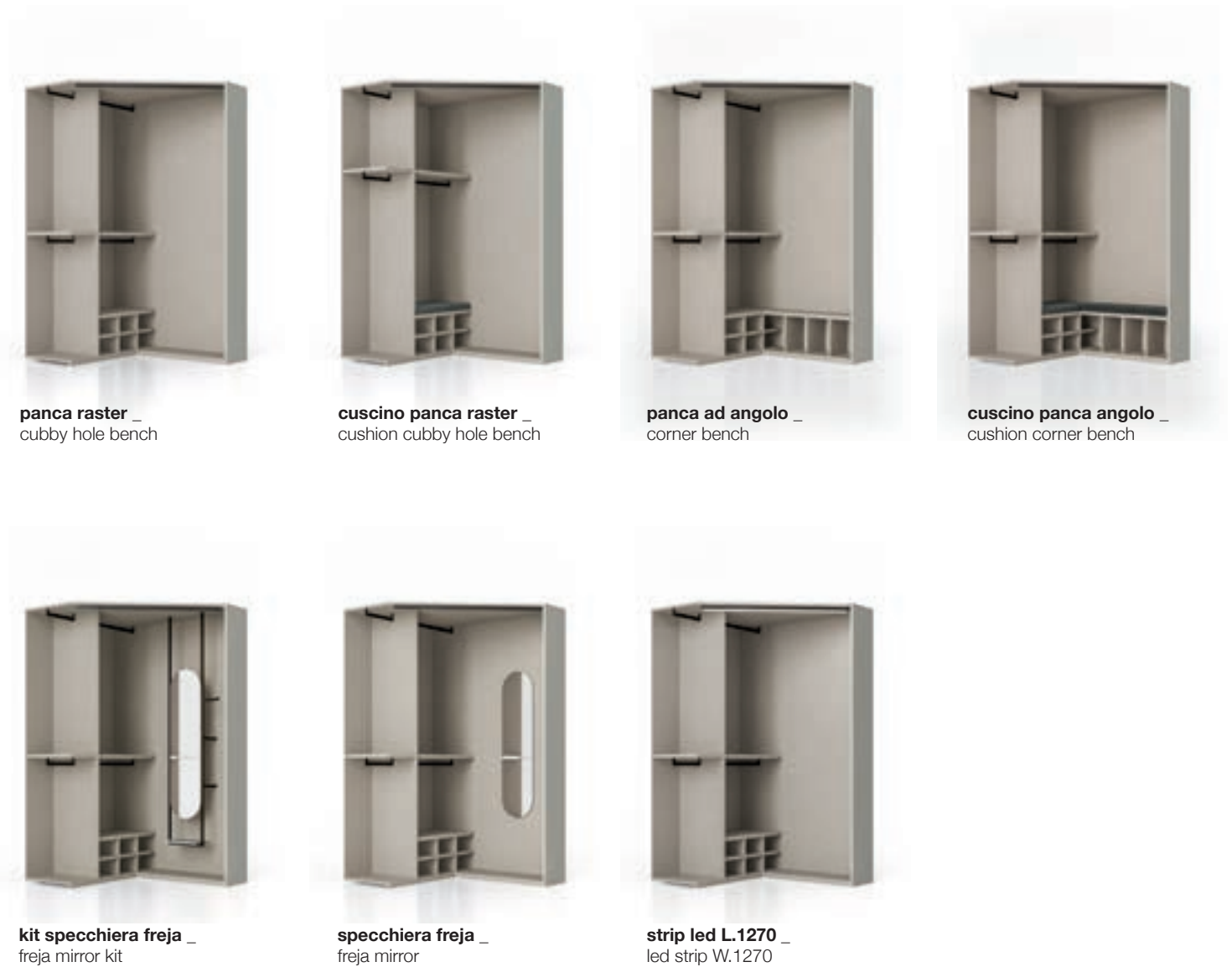
### ANGOLO SPOGLIATOIO 3 ANTE \_ DRESSING UNIT - 3 DOORS



ANTE DISPONIBILI \_ Hinged DOORS Available

Anta\_ **LISCIA**  
Anta\_ **TWIN**  
Anta\_ **DOUBLE**  
Anta\_ **MASTER**  
Anta\_ **FASCIA**

### ACCESSORI DEDICATI \_ Dedicated ACCESSORIES



**panca raster** \_  
cubby hole bench

**cuscinio panca raster** \_  
cushion cubby hole bench

**panca ad angolo** \_  
corner bench

**cuscinio panca angolo** \_  
cushion corner bench

**kit specchiera freja** \_  
freja mirror kit

**specchiera freja** \_  
freja mirror

**strip led L.1270** \_  
led strip W.1270

---

## AREA

## TECNICA

---

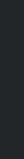
### IT\_

La sezione successiva riporta tutti i dati tecnici inerenti agli elementi accessori degli armadi. Secondo quest'ordine sarà possibile trovare: Riepilogo Maniglie, Riepilogo Attrezzature Interne e Riepilogo Finiture. Per maggiori informazioni sui vari prodotti consultare il listino.

### EN\_

This section includes all of the technical specifications for the wardrobe accessories and fittings. In the following order, here you can find a summary of the handles, internal fittings and finishes. For more information on the various products, please see the price list.

1

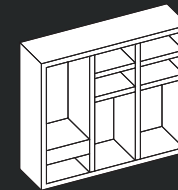


001\_

**Maniglie**  
Handles

pag. 182 - 185

2

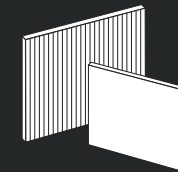


002\_

**Attrezzatura interna**  
Internal fittings

pag. 186 - 201

3



003\_

**Finiture**  
Finishes

pag. 202 - 207

Summary handles

001\_

**RIEPILOGO**

**MANIGLIE**



**IT\_**

Una attenzione particolare è dedicata alle maniglie, non solo elemento di servizio ma vero e proprio dettaglio caratterizzante di un'anta. Di seguito la ricca scelta, per estetiche e dimensioni, di maniglie disponibili per gli armadi Santalucia mobili. La maggior parte delle maniglie riportate in questa sezione sono maniglie trasversali disponibili per ogni tipologia di anta che non abbia da modello già una presa integrata o specifica.

**EN\_**

Particular attention has been paid to the handles, which are not only a necessary detail but a real feature, adding character to the door. Below you can find a vast array of handles available for Santalucia Mobili wardrobes in different sizes and with different looks. Most of the handles included here can be used on any type of door that does not already have a built-in grip or handle specific to the model.



# Sezione \_ Maniglie

Section \_ Handles

MNG 240\_



L.140 H.8 P.20  
W.140 H.8 D.20



MNG 285\_



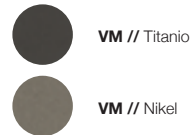
L.140 H.10 P.18  
W.140 H.10 D.18



MNG 532\_



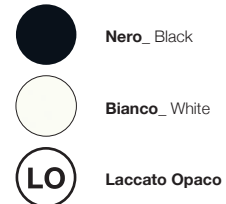
L.225 H.15 P.25  
W.225 H.15 D.25



MNG 533\_



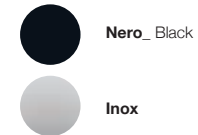
L.250 H.8 P.35  
W.250 H.8 D.35



MNG 296\_



L.45 H.17 P.36  
W.45 H.17 D.36



MNG 287\_

Per ante scorrevoli Piana/Inserto/Fascia\_  
For Piana/Inserto/Fascia sliding doors



L.35 H.40 P.60  
W.35 H.40 D.60



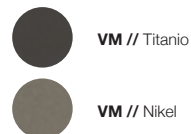
Push pull\_



MNG 000\_



L.255 H.25 P.13  
W.255 H.25 D.13



MNG 832\_



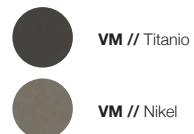
L.475 H.55 P.32  
W.475 H.55 D.32



MNG 534\_



L.50 H.50 P.18  
W.50 H.50 D.18



MNG 916\_

Per anta battente Esteta\_  
For Esteta hinged door



L.100 H.15 P.12  
W.100 H.15 D.12



MNG 262\_



L.1242 H.37 P.35  
W.1242 H.37 D.35



MNG 535\_



L.1060 H.20 P.30  
W.1060 H.20 D.30



MNG 530\_



L.1280 H.46 P.17  
W.1280 H.46 D.17



MNG 531\_



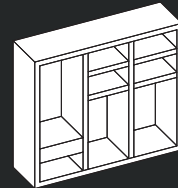
L.1150 H.8 P.34  
W.1150 H.8 D.34



002\_

## RIEPILOGO

## ATTREZZATURA INTERNA



IT\_

L'attrezzatura interna degli armadi è composta da diversi elementi con la scopo di organizzare razionalmente lo spazio interno all'armadio e allo stesso tempo conferire all'armadio una valenza estetica. Elementi contenitivi e scaffali sono disponibili in due finiture. Scarpiere, ripiani estraibili in vetro, reggipantaloni estraibili ed altre attrezzature sono realizzate con un elegante finitura metallica brunita. A completamento dell'attrezzatura interna vengono proposte diversi tipi di scatole divisorie e contenitive, grucce e altri accessori funzionali.

EN\_

The internal wardrobe fittings consist of different elements to rationally organise the available wardrobe space, while also adding aesthetic value. The storage units and shelves come in two finishes. Shoe racks, pull-out glass shelves, pull-out trouser racks and other fittings all come in an elegant burnished-metal finish. To complete the design, there are various types of partition storage boxes, hangers and other functional accessories to choose from.



## Composizioni esemplari

Example compositions

### H 2530

- Ⓐ ST8 05 01
- Ⓑ ST8 05 02
- Ⓒ ST8 05 03



### L429

- Ⓐ ST8 06 01
- Ⓑ ST8 06 02
- Ⓒ ST8 06 03



### L471

- Ⓐ ST8 08 01
- Ⓑ ST8 08 02
- Ⓒ ST8 08 03



### L579

- Ⓐ ST8 11 01
- Ⓑ ST8 11 02
- Ⓒ ST8 11 03
- Ⓓ ST8 11 04

### L729

- Ⓐ ST8 14 01
- Ⓑ ST8 14 02
- Ⓒ ST8 14 03
- Ⓓ ST8 14 04

### L883

- Ⓐ ST8 16 01
- Ⓑ ST8 16 02
- Ⓒ ST8 16 03
- Ⓓ ST8 16 04

### L967





## Composizioni esemplari

Example compositions

### H 2530

- Ⓐ ST8 20 01
- Ⓑ ST8 20 02
- Ⓒ ST8 20 03
- Ⓓ ST8 20 04



### L1183

- Ⓐ ST8 23 01
- Ⓑ ST8 23 02
- Ⓒ ST8 23 03
- Ⓓ ST8 23 04



### L1337

- 190 -

- 191 -

001\_

**ESTRARRE** \_ Pull out

**Porta Pantaloni estraibile \_**  
Pull-out Trouser Rack



**L.579/883/967 H.74 P.515**  
W.579/883/967 H.74 D.515

VM // Titanio

**Porta Cravatte estraibile \_**  
Pull-out Tie Rack



**L.883/967 H.65 P.515**  
W.883/967 H.65 D.515

VM // Titanio

EL London 16

**Porta Scarpe estraibile \_**  
Pull-out Shoe Rack



**L.883/967 H.218 P.515**  
W.883/967 H.218 D.515

VM // Titanio

**Vassoio estraibile - BASIC \_**  
Pull-out Tray - BASIC



**L.729/883/967 H.175 P.500**  
W.729/883/967 H.175 D.500

VM // Titanio

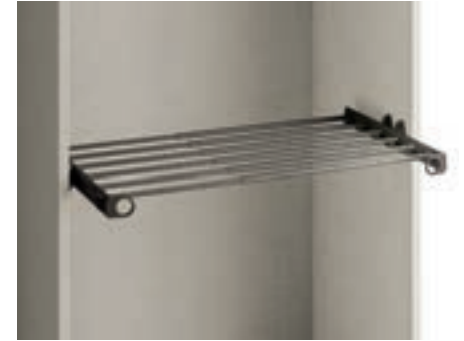
**Porta Cravatte estraibile - BASIC \_**  
Pull-out Tie Rack - BASIC



**L.76 H.85 P.500**  
W.76 H.85 D.500

VM // Titanio

**Porta Pantaloni estraibile - BASIC \_**  
Pull-out Trouser Rack - BASIC



**L.729/883/967 H.85 P.500**  
W.729/883/967 H.85 D.500

VM // Titanio

**Vassoio estraibile \_**  
Pull-out Tray



**L.579/883/967 H.65 P.515**  
W.579/883/967 H.65 D.515

VM // Titanio

EL London 16

**Porta biancheria estraibile \_**  
Pull-out Laundry Basket



**L.883/967 H.347 P.515**  
W.883/967 H.347 D.515

VM // Titanio

**Porta Cinture estraibile - BASIC \_**  
Pull-out Belt Hanger - BASIC



**L.76 H.85 P.500**  
W.76 H.85 D.500

VM // Titanio

**Porta Scarpe estraibile - BASIC \_**  
Pull-out Shoe Rack - BASIC



**L.729/883/967 H.180 P.500**  
W.729/883/967 H.180 D.500

VM // Titanio

002\_

CONTENERE \_ Store away

Cassettiera 2 e 3 cassetti \_  
2 and 3 drawers Drawer Unit



L.579/729/883/967 H.426 P.482  
W.579/729/883/967 H.426 D.482



L.579/729/883/967 H.626 P.482  
W.579/729/883/967 H.626 D.482



L.1183/1337 H.426 P.482  
W.1183/1337 H.426 D.482



L.1183/1337 H.626 P.482  
W.1183/1337 H.626 D.482

Cassettiera 2 e 3 cassetti BASIC \_  
2 and 3 drawers Drawer Unit - BASIC



L.883 H.426 P.482  
W.883 H.426 D.482



L.883 H.626 P.482  
W.883 H.626 D.482



FI // Biancospino

- 194 -

- 195 -



FI // Fabrik



FI // Biancospino

003\_

## ORGANIZZARE \_ Organise

**Scatole interno armadio \_**  
Internal Wardrobe Box



**L.350 H.200 P.450**  
W.350 H.200 D.450

**L.420 H.260 P.500**  
W.420 H.260 D.500



**Ecopelle grigia\_** Grey Eco-leather

**Vassoio svuotatasche \_**  
Pocket Emptier



**L.365 H.50 P.432**  
W.365 H.50 D.432



**Velluto Grigio\_** Grey Velvet



**Ecopelle grigia\_** Grey Eco-leather

**Porta cravatte \_**  
Tie Rack



**L.289 H.70 P.432**  
W.289 H.70 D.432



**Velluto Grigio\_** Grey Velvet



**Ecopelle grigia\_** Grey Eco-leather

**Porta Orologi, Divisorio Porta Oggetti, Porta Anelli \_**  
Organizer for Watches, Divider for Objects, Ring Holder



**L.150 H.50 P.432**  
W.150 H.50 D.432



**Ecopelle Antracite\_** Anthracite Eco-leather



**Legno Rovere\_** Oak Wood

**L.150 H.50 P.432**  
W.150 H.50 D.432



**Velluto Grigio\_** Grey Velvet



**Ecopelle grigia\_** Grey Eco-leather

004\_

## RIPORRE \_ Tidy

**Ripiano Legno Sp.35 \_**  
Thk. 35 Wooden Shelf



**L.275/359/429/471/579/729/883/967/1183/1337**  
**H.35 P.548**  
W.275/359/429/471/579/729/883/967/1183/1337  
H.35 D.548



**FI // Fabrik**



**FI // Biancospino**

**Raster \_**  
Raster



**L.883/967 H.348 P.488**  
W.883/967 H.348 D.488



**FI // Fabrik**



**FI // Biancospino**

**Tappettino per ripiano legno \_**  
Rug for wooden shelf



**L.275/359/429/471/579/729/883/967/1183/1337**  
**H.3 P.548**  
W.275/359/429/471/579/729/883/967/1183/1337  
H.3 D.548



**EC Paris 140**

**Ripiano Telaio Vetro \_**  
Glass Frame Shelf



**L.883/967 H.35 P.548**  
W.883/967 H.35 D.548



**VM // Titanio**



**VS // Stopsol**



**VS // Bronzo graffiato**

**Ripiano porta scarpe \_**  
Thk. 35 Wooden Inclined Shelf for Shoe



**L.429/471/579/883/967/1183 H.65 P.548**  
W.429/471/579/883/967/1183 H.65 D.548



**VM // Titanio**



**FI // Fabrik**



**FI // Biancospino**

**Ripiano Telaio Vetro con Tubo appendiabiti \_**  
Glass Frame Shelf with Clothes Rail



**L.883/967 H.88 P.548**  
W.883/967 H.88 D.548



**VM // Titanio**



**VS // Stopsol**



**VS // Bronzo graffiato**

005\_

## APPENDERE \_ Hang up

**Porta Grucce \_**  
Hook



**L.50 H.24 P.106**  
W.50 H.24 D.106



VM // Titanio

**Porta Pantaloni (su fianco) \_**  
Trousers Rack (on the side panel)



**L.153 H.72 P.522**  
W.153 H.72 D.522



VM // Titanio

**Tubo Appendiabiti \_**  
Clothes Rail



**L.359/429/471/579/729/883/967/1183/1337**  
**H.68 P.15**  
W.359/429/471/579/729/883/967/1183/1337  
H.68 D.15



VM // Titanio

**Appendiabiti Servetto \_**  
Pull-down Rail



**L.729/883/967/1183/1337 H.870 P.109**  
W.729/883/967/1183/1337 H.870 D.109



VM // Titanio

006\_

## SPECCHIARSI \_ Admire

**Specchio interno armadio (dietro anta battente) \_**  
Internal Mirror (on the back of hinged door)



**L.300 H.1600 P.3**  
W.300 H.1600 D.3

**Specchio interno estraibile armadio scorrevole \_**  
Pull-out Internal Mirror for sliding door



**L.457 H.1400 P.35**  
W.457 H.1400 D.35

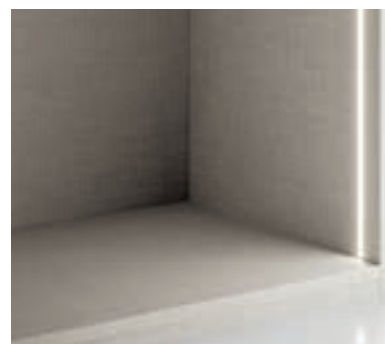
007\_

## ILLUMINARE \_ Light up

**Strip Led \_**  
Led Strip



**Led in fresata (fianchi e divisioni) \_**  
Recessed Led (on side/divider panels)



008\_

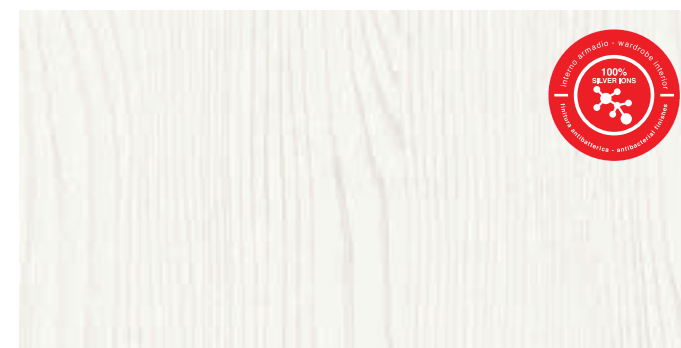
## SANIFICARE \_ Sanitise

**Sanificatore per interno armadio \_**  
Sanitising System for inside Wardrobe



**L.570 H.28 P.82**  
W.570 H.28 D.82

**Finiture per interno armadio \_**  
Finishes for internal wardrobe



**Tecnologia Silver Coat \_ Biancospino**  
Silver Coat Technology \_ Biancospino



**Tecnologia Silver Coat \_ Fabrik**  
Silver Coat Technology \_ Fabrik

IT\_

L'esigenza di ambienti sempre più puliti, igienizzati e sanificati, ha portato Santalucia Mobili a presentare un'importante novità che riguarda tutti i nuovi armadi: le superfici SilverCoat. Gli interni sono ora disponibili in due finiture, Biancospino effetto legno e Fabrik effetto tessuto, che hanno speciali proprietà antibatteriche agli ioni d'argento. La tecnologia agli ioni d'argento è capace di annientare 850 specie di agenti patogeni, mediante la sua azione battericida estremamente rapida. Le superfici interne dei nostri armadi sono il risultato di questo speciale rivestimento, che mantiene puliti gli interni limitando il proliferare di batteri.

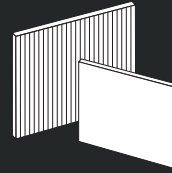
EN\_

Santalucia Mobili has responded to the need for increasingly cleaner, more hygienic and sanitised spaces by introducing an important innovative feature in all of its new wardrobes: SilverCoat. Unit interiors are now available in two finishes: the "Biancospino" wood-effect and the "Fabrik" textile-effect, which use silver ions to offer special antibacterial properties. Silver-ion technology is capable of destroying 850 pathogen types, killing bacteria extremely quickly. The internal wardrobe surfaces have been treated with this special coating, to keep the interiors clean and reduce the spread of bacteria.

003\_

**RIEPILOGO**

**FINITURE**



**IT\_**

Le molteplici finiture disponibili offrono una vasta gamma di soluzioni stilistiche per configurare come più si preferisce i mobili Santalucia che sono stati scelti. L'area che segue è strutturata per categorie rendendo così agevole la scelta delle finiture.

**EN\_**

The vast array of finishes on offer provide you with a wealth of stylistic solutions to design your chosen Santalucia furniture just how you like it. Below you can find our finishes ordered by category, making them easy to choose from.



# RIEPILOGO FINITURE

Summary Finishes

**ES** **Essenza**  
Wood grain



matwood white



matwood grey



matwood coffee



matwood dark

**EH** **Essenza Light**  
Light wood grain



matwood honey

**IM** **Impiallacciato**  
Veneer



legno steppa



legno tundra



legno giungla



legno savana

**CE** **Colore Eco**  
Eco colour



eco bianco



eco limo



eco pepe



eco marna

# RIEPILOGO FINITURE

Summary Finishes

**LO** **Laccato Opaco**  
Matt lacquer



bianco

**LL** **Laccato Lucido**  
Glossy lacquer



ghiaia



limo



pepe



antimonio



marna



nero



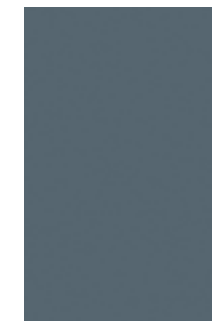
cipria



mosto



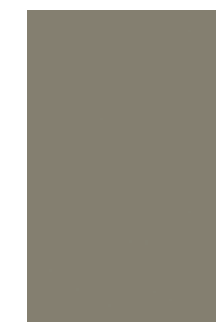
nevada



basalto



petrolio



maggese



verde ombra



curry



cuoio



senape



paprica



ecrù



fango



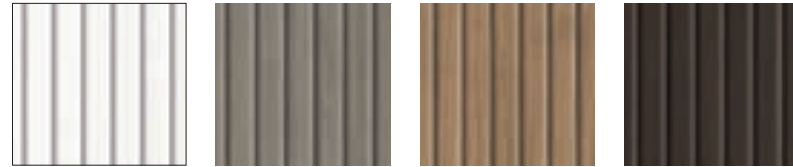
grigio polvere



# RIEPILOGO FINITURE

Summary Finishes

## SC **Essenza Scult** Scult wood grain



scult white    scult grey    scult coffee    scult dark

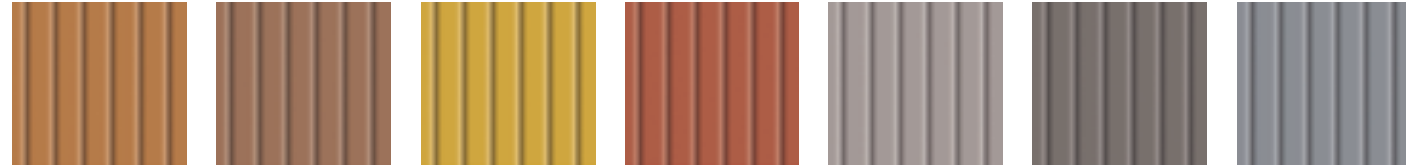
## SL **Laccato Opaco Scult** Scult matt lacquer



scult bianco    scult ghiaia    scult limo    scult pepe    scult antimonio    scult marna    scult nero

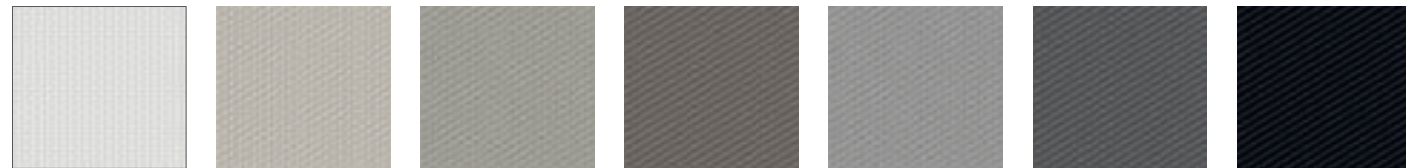


scult cipria    scult mosto    scult nevada    scult basalto    scult petrolio    scult magnese    scult verde ombra



scult curry    scult cuoio    scult senape    scult paprica    scult ecrù    scult fango    scult grigio polvere

## TA **Trial** Trial



scult bianco    scult ghiaia    scult limo    scult pepe    scult antimonio    scult marna    scult nero



scult cipria    scult mosto    scult nevada    scult basalto    scult petrolio    scult magnese    scult verde ombra



scult curry    scult cuoio    scult senape    scult paprica    scult ecrù    scult fango    scult grigio polvere

# RIEPILOGO FINITURE

Summary Finishes

## MT **Concrete** Concrete



concrete limo    concrete pepe    concrete marna    concrete magnese    concrete cuoio    concrete petrolio    concrete ecrù

## LM **Lamina** Lamina



travertino    botticino    navajo gold    piacentino

## TR **Trama** Texture



rubik    tela

## TS **Tissù** Tissù



bianco    limo

## VM **Vernici Metalliche** Metallic paints



bronzo    nikel    titanio    black

## Specchi Mirror



argento    bronzo

## Vetri Glass



bianco    stopsol    bronzo graffiato

## FI **Finitura Interna** Interior finish



biancospino    fabrik

**ITALIER**

[www.italier.cz](http://www.italier.cz) | [info@italier.cz](mailto:info@italier.cz) | +420 774 431 196