

et al.

outdoor





04 **classy**
design
Luca Nichetto



32 **stripes**
design
Talocci Design



56 **ibis**
design
Francesco Geraci



70 **ex**
design
rdm



08 **snap**
design
Francesco Meda



36 **marè**
design
Marc Sadler



60 **boom**
design
Emilio Nanni



71 **nx**
design
rdm



12 **palau**
design
Marc Sadler



40 **uni-ka**
design
rdm



62 **001**
design
rdm



72 **ax**
design
rdm



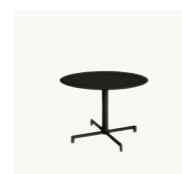
16 **shade**
design
Philippe Nigro



44 **playa**
design
Carlo Bimbi Design



64 **milos**
design
Marc Sadler



73 **web**
design
rdm



22 **pif**
design
Marc Sadler



46 **zero**
design
Carlo Bimbi Design



66 **jet**
design
rdm



74 **zenith**
design
rdm



24 **nassau**
design
Marc Sadler



50 **uni**
design
Francesco Geraci



68 **fx**
design
rdm



75 **mt**
design
rdm



28 **flint**
design
Marc Sadler



54 **apple**
design
Egidio Panzera



69 **mx**
design
rdm

classy

design
Luca Nichetto, 2020



1090

- > Sedia con telaio a 4 gambe in tubo acciaio. Seduta in polipropilene.
- > Chair with steel frame, 4 legs. Polypropylene shell.
- > Chaise avec châssis en acier 4 pieds et coque en polypropylène.
- > Stuhl mit 4-beinigem Stahlgestell. Sitzfläche aus Polypropylen.
- > Silla con estructura tubular 4 patas en acero, carcasa en polipropileno.



1091

- > Poltroncina con telaio 4 gambe in tubo acciaio, seduta in polipropilene.
- > Armchair with steel frame, 4 legs. Polypropylene shell.
- > Fauteuil avec châssis en acier 4 pieds et coque en polypropylène.
- > Armlehnstuhl mit 4-beinigem Stahlgestell. Sitzfläche aus Polypropylen.
- > Sillón con estructura tubular 4 patas en acero, carcasa en polipropileno.



1092

- > Sgabello con telaio a 4 gambe in tubo acciaio. Seduta in polipropilene.
- > Barstool with steel frame, 4 legs. Polypropylene shell.
- > Tabouret avec châssis en acier 4 pieds et coque en polypropylène.
- > Barhocker mit 4-beinigem Stahlgestell. Sitzfläche aus Polypropylen.
- > Taburete con estructura tubular 4 patas en acero, carcasa en polipropileno.



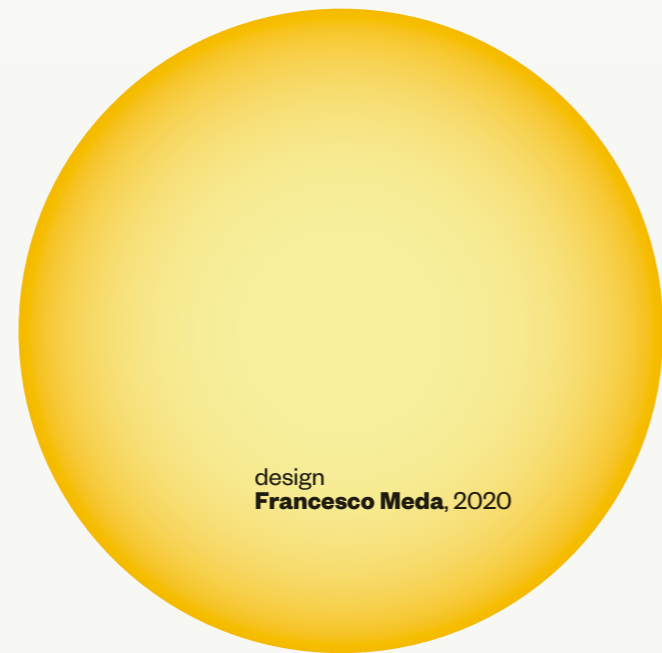
1092B

- > Sgabello con telaio a 4 gambe in tubo acciaio. Seduta in polipropilene. H 65 cm.
- > Barstool with steel frame, 4 legs. Polypropylene shell. H 65 cm.
- > Tabouret avec châssis en acier 4 pieds et coque en polypropylène. H 65 cm.
- > Barhocker mit 4-beinigem Stahlgestell. Sitzfläche aus Polypropylen. H 65 cm.
- > Taburete con estructura tubular 4 patas en acero, carcasa en polipropileno. H 65 cm.





snap



design
Francesco Meda, 2020



1100

- > Sedia con telaio a 4 gambe in tubo acciaio. Seduta in polipropilene.
- > Chair with steel frame, 4 legs. Polypropylene shell.
- > Chaise avec châssis en acier 4 pieds et coque en polypropylène.
- > Stuhl mit 4-beinigem Stahlgestell. Sitzfläche aus Polypropylen.
- > Silla con estructura tubular 4 patas en acero, carcasa en polipropileno.



1101

- > Sedia con telaio a 4 gambe in tubo acciaio, con braccioli. Seduta in polipropilene.
- > Chair with armrests and steel frame, 4 legs. Polypropylene shell.
- > Chaise avec châssis en acier 4 pieds et accoudoirs. Coque en polypropylène.
- > Armlehnstuhl mit 4-beinigem Stahlgestell. Sitzfläche aus Polypropylen.
- > Silla con estructura tubular 4 patas en acero con brazos, carcasa en polipropileno.



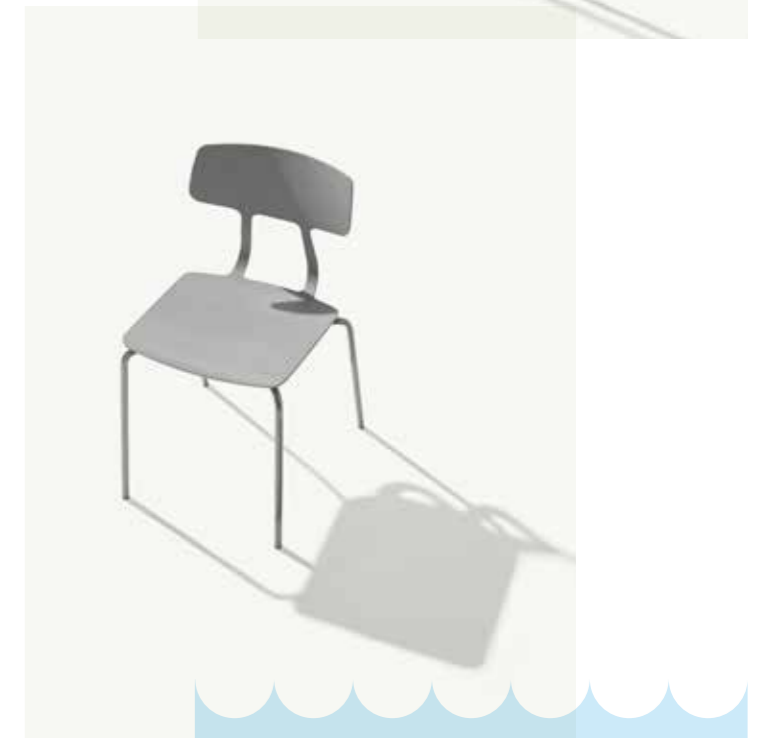
1102

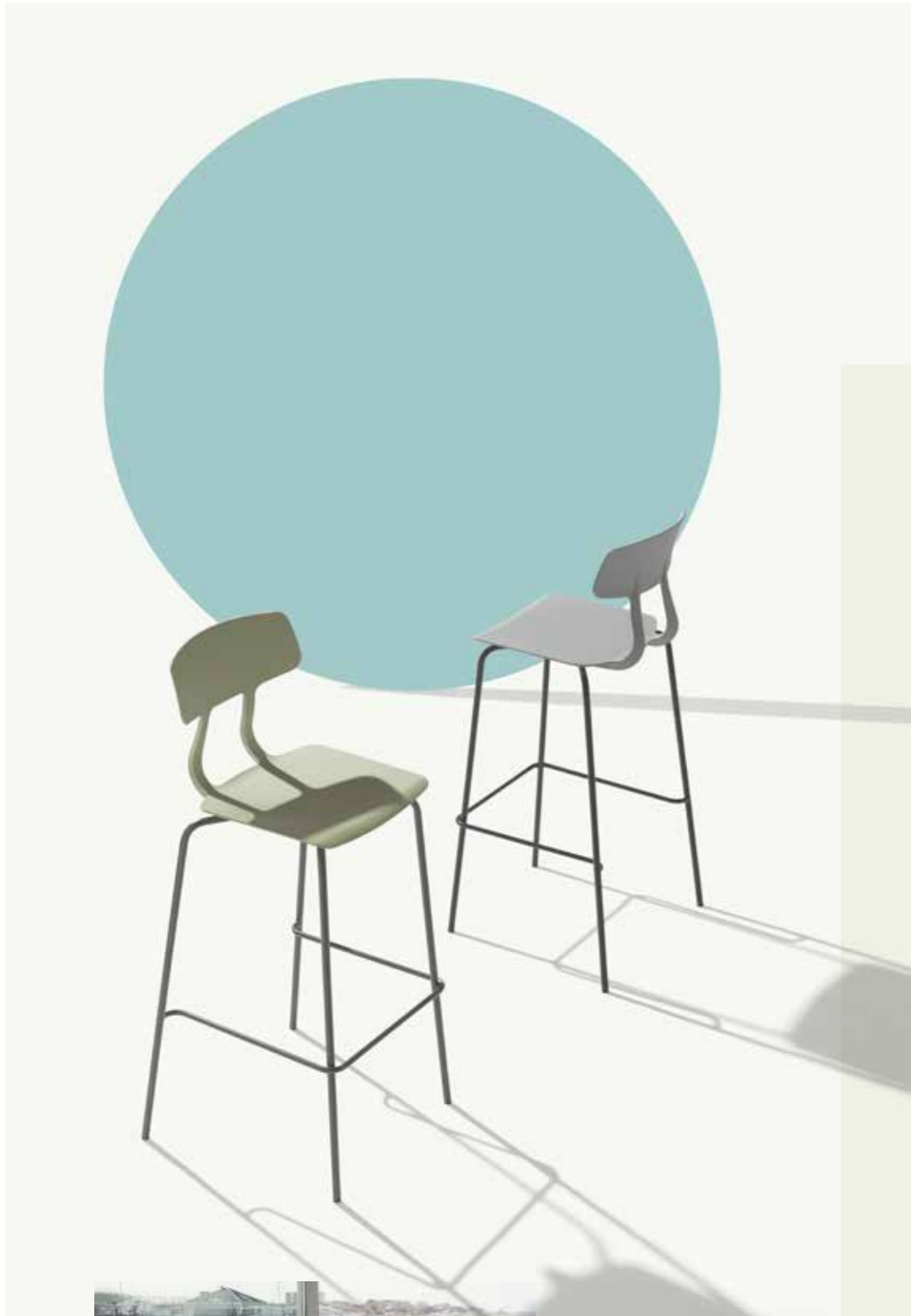
- > Sgabello con telaio a 4 gambe in tubo acciaio. Seduta in polipropilene.
- > Barstool with steel frame, 4 legs. Polypropylene shell.
- > Tabouret avec châssis en acier 4 pieds et coque en polypropylène.
- > Barhocker mit 4-beinigem Stahlgestell. Sitzfläche aus Polypropylen.
- > Taburete con estructura tubular 4 patas en acero, carcasa en polipropileno.



1102B

- > Sgabello con telaio a 4 gambe in tubo acciaio. Seduta in polipropilene. H 65 cm.
- > Barstool with steel frame, 4 legs. Polypropylene shell. H 65 cm.
- > Tabouret avec châssis en acier 4 pieds et coque en polypropylène. H 65 cm.
- > Barhocker mit 4-beinigem Stahlgestell. Sitzfläche aus Polypropylen. H 65 cm.
- > Taburete con estructura tubular 4 patas en acero, carcasa en polipropileno. H 65 cm.





palau

design
Marc Sadler, 2019



reddot winner 2020



1020

- > Sedia monoblocco in polipropilene, stampata a iniezione con tecnologia air moulding.
- > Monobloc chair in polypropylene made using the injected airmoulding technology.
- > Chaise en polypropylène monobloc, moulée sous injection avec gaz air moulding.
- > Stuhl aus nur einem einzigen Teil aus Polypropylen, mit der Air-Moulding-Technologie injektionsgepresst.
- > Silla monobloque en polipropileno moldeada por inyección con tecnología air moulding.



1021

- > Sedia monoblocco con braccioli in polipropilene, stampata a iniezione con tecnologia air moulding.
- > Monobloc armchair in polypropylene made using the injected air-moulding technology.
- > Fauteuil en polypropylène monobloc, moulée sous injection avec gaz air moulding.
- > Armlehnstuhl aus nur einem einzigen Teil aus Polypropylen, mit der Air-Moulding-Technologie injektionsgepresst.
- > Silla monobloque en polipropileno con brazos moldeada por inyección con tecnología air moulding.





shade

design
Philippe Nigro, 2018



619

- > Poltrona lounge con telaio a 4 gambe in tubo di acciaio. Seduta e schienale in tondino d'acciaio.
- > Lounge armchair with 4 legs steel frame. Seat and back in steel frame.
- > Fauteuil lounge avec structure en acier à 4 pieds. Assise et dossier dans un cadre en acier.
- > Lounge Sessel mit 4 Beinen Stahlrahmen. Sitz und Rückenlehne aus Stahl.
- > Sillón lounge con estructura tubular 4 patas en acero. Asiento y respaldo en acero.



624

- > Sgabello con telaio a 4 gambe in tubo acciaio. Seduta e schienale in tondino acciaio.
- > Barstool with 4 legs steel frame. Seat and back in steel frame.
- > Tabouret avec châssis 4 pieds en acier. Assise et dossier en fil d'acier.
- > Barhocker mit 4-beinigem Stahlgestell. Sitzfläche und Rückenlehne aus elektroverschweissten Stahlrohren.
- > Taburete con estructura tubular 4 patas en acero. Asiento y respaldo en acero.



624B

- > Sgabello con telaio a 4 gambe in tubo acciaio. Seduta e schienale in tondino acciaio. Seduta: H 65 cm.
- > Barstool with 4 legs steel frame. Seat and back in steel frame. Seat-height: H 65.
- > Tabouret avec châssis 4 pieds en acier. Assise et dossier en fil d'acier. Hauteur assise: H 65 cm.
- > Barhocker mit 4-beinigem Stahlgestell. Sitzfläche und Rückenlehne aus elektroverschweissten Stahlrohren. Sitzhöhe: H 65 cm.
- > Taburete con estructura tubular 4 patas en acero. Asiento y respaldo en acero. Altura asiento 65 cm.





625

- > Sedia con telaio a 4 gambe in tubo acciaio. Seduta e schienale in tondino acciaio.
- > Chair with 4 legs steel frame. Seat and back in steel frame.
- > Chaise avec châssis 4 pieds en acier. Assise et dossier en fil d'acier.
- > Stuhl mit 4-beinigem Stahlgestell. Sitzfläche und Rückenlehne aus elektroverschweißten Stahlrohren.
- > Silla con estructura tubular 4 patas en acero. Asiento y respaldo en acero.

626

- > Poltroncina con telaio a 4 gambe in tubo acciaio. Seduta e schienale in tondino acciaio.
- > Armchair with 4 legs steel frame. Seat and back in steel frame.
- > Fauteuil avec châssis 4 pieds en acier. Assise et dossier en fil d'acier.
- > Armlehnstuhl mit 4-beinigem Stahlgestell. Sitzfläche und Rückenlehne aus elektroverschweißten Stahlrohren.
- > Sillón con estructura tubular 4 patas en acero. Asiento y respaldo en acero.



632

- > Tavolino con telaio in tubo d'acciaio. Versione H 42 cm. Piano in lamiera acciaio 44x43cm.
- > Coffee table with steel frame. Version H 42 cm. Top in sheet steel 44x43 cm.
- > Table basse avec châssis en acier. Version H 42 cm. Plateau en tôle d'acier 44x43 cm.
- > Couchtisch mit Stahlgestell. Ausführung H 42 cm. Tischplatte aus Stahlblech 44x43 cm.
- > Mesa auxiliar con estructura de acero, altura 42 cm. Encimera en chapa de acero 44x43 cm.

632B

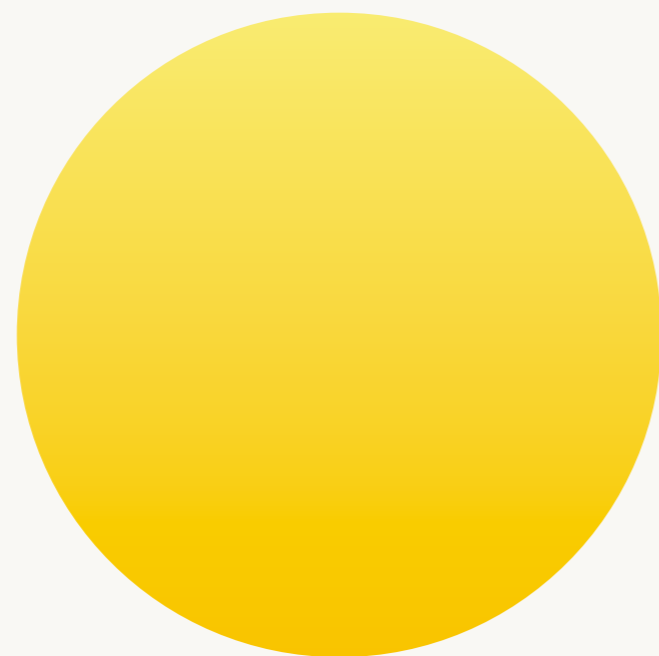
- > Tavolino con telaio in tubo d'acciaio. Versione H 30 cm. Piano in lamiera acciaio 44x43 cm.
- > Coffee table with steel frame. Version H 30 cm. Top in sheet steel 44x43 cm.
- > Table basse avec châssis en acier. Version H 30 cm. Plateau en tôle d'acier 44x43 cm.
- > Couchtisch mit Stahlgestell. Ausführung H 30 cm. Tischplatte aus Stahlblech 44x43 cm.
- > Mesa auxiliar con estructura de acero, altura 30 cm. Encimera en chapa de acero 44x43 cm.





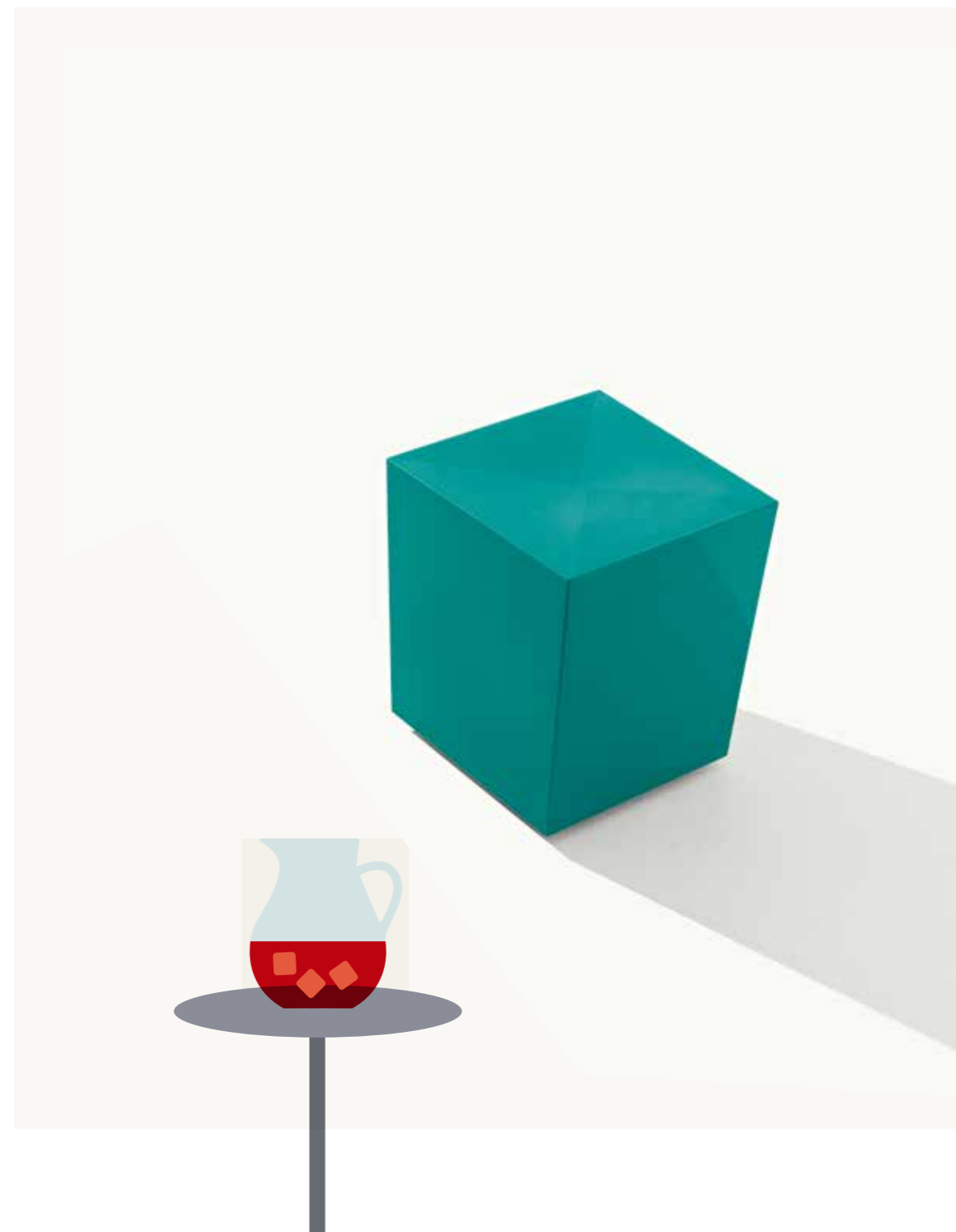
pif

design
Marc Sadler, 2017



211

- > Pouf in polietilene stampato in rotazionale.
- > Pouf in polyethylene, rotational moulding.
- > Pouf en polyéthylène roto-moulé.
- > Hocker aus Rotationsverfahren gepresstem Polyäthylen.
- > Pouf en polietileno moldeado rotativo.



nassau

design
Marc Sadler, 2016



533

- > Sedia monoblocco in polipropilene, stampata a iniezione con tecnologia air moulding.
- > Monobloc chair in polypropylene made using the injected air-moulding technology.
- > Chaise, en polypropylène monobloc, moulée sous injection avec gaz air moulding.
- > Stuhl aus nur einem einzigen Teil aus Polypropylen, mit der Air-Moulding-Technologie injektionsgepresst.
- > Silla en polipropileno a inyección con tecnología air moulding.



534

- > Sedia monoblocco con braccioli in polipropilene, stampata a iniezione con tecnologia air moulding.
- > Monobloc armchair in polypropylene made using the injected air-moulding technology.
- > Fauteuil en polypropylène monobloc, moulée sous injection avec gaz air moulding.
- > Armlehnstuhl aus nur einem einzigen Teil aus Polypropylen, mit der Air-Moulding-Technologie injektionsgepresst.
- > Silla monobloque en polipropileno con brazos moldeada por inyección con tecnología air moulding.



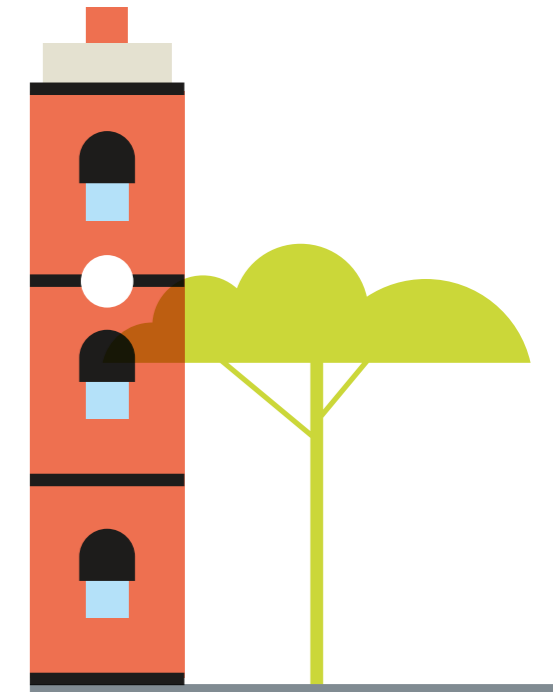
537

- > Sgabello monoblocco in polipropilene, stampato a iniezione con tecnologia air moulding.
- > Monobloc barstool in polypropylene made using the injected air-moulding technology.
- > Tabouret en polypropylène monobloc, moulée sous injection avec gaz air moulding.
- > Barhocker aus nur einem einzigen Teil aus Polypropylen, mit der Air-Moulding-Technologie injektionsgepresst.
- > Taburete monobloque en polipropileno moldeado por inyección con tecnología air moulding.



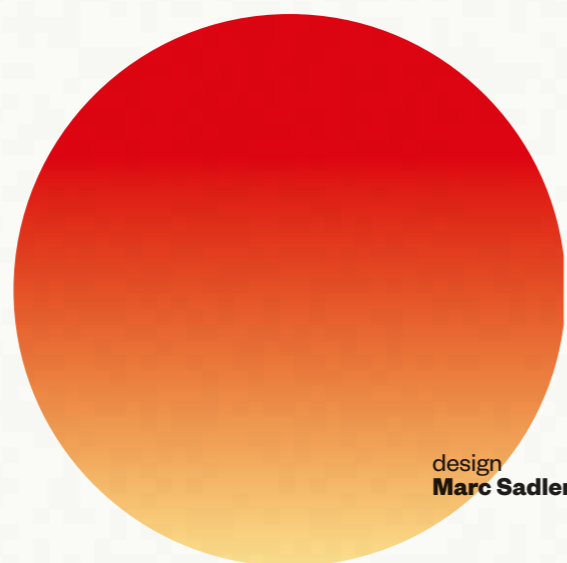
537B

- > Sgabello monoblocco in polipropilene, stampato a iniezione con tecnologia air moulding. Versione seduta H 66 cm.
- > Monobloc barstool in polypropylene made using the injected air-moulding technology. Version seat-height H 66 cm.
- > Tabouret en polypropylène monobloc, moulée sous injection avec gaz air moulding. Version hauteur assise 66 cm.
- > Barhocker aus nur einem einzigen Teil aus Polypropylen, mit der Air-Moulding-Technologie injektionsgepresst. Sitzhöhe 66 cm.
- > Taburete monobloque en polipropileno moldeado por inyección con tecnología air moulding. Altura asiento 66 cm.





flint



design
Marc Sadler, 2015



535-A

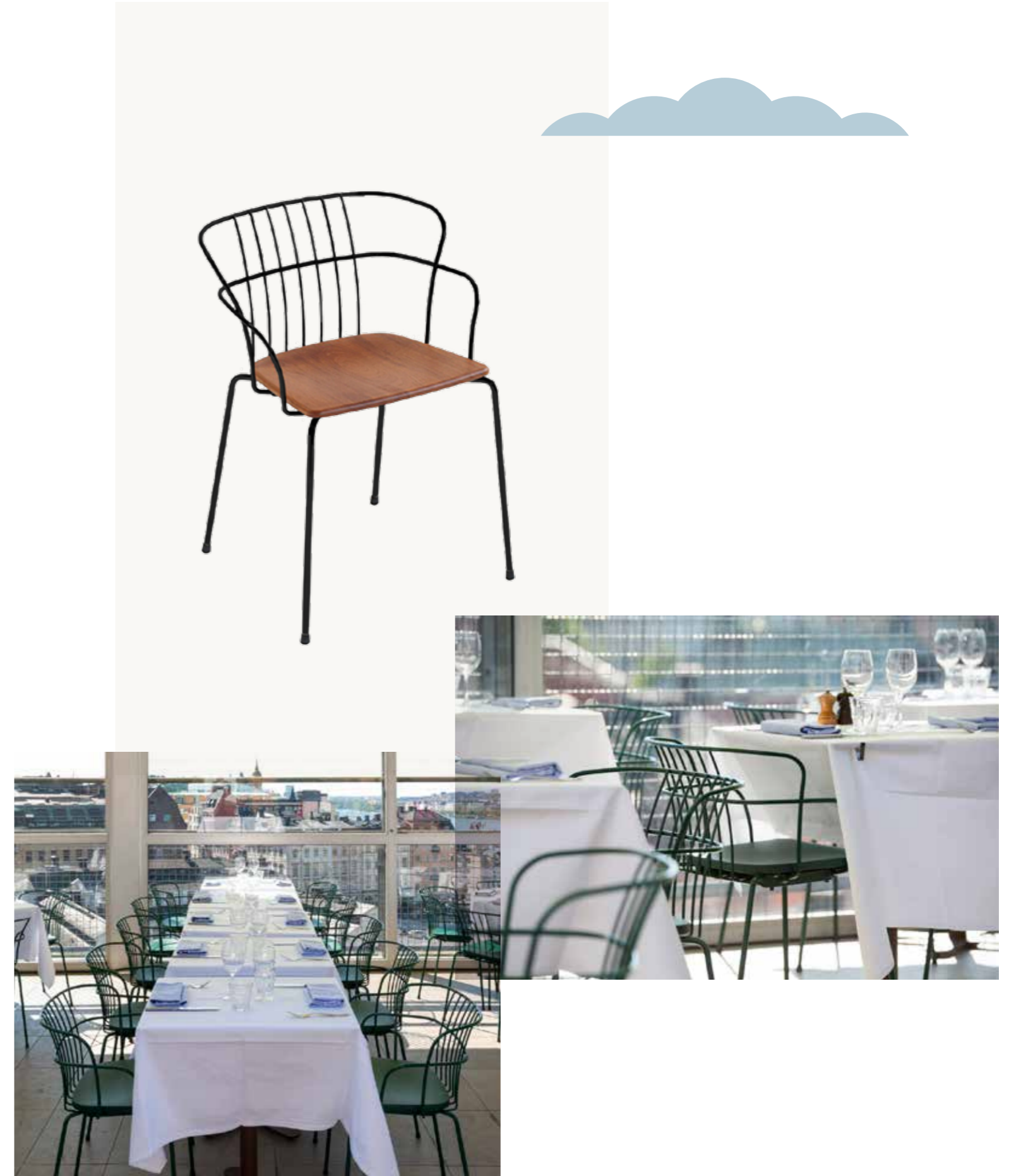
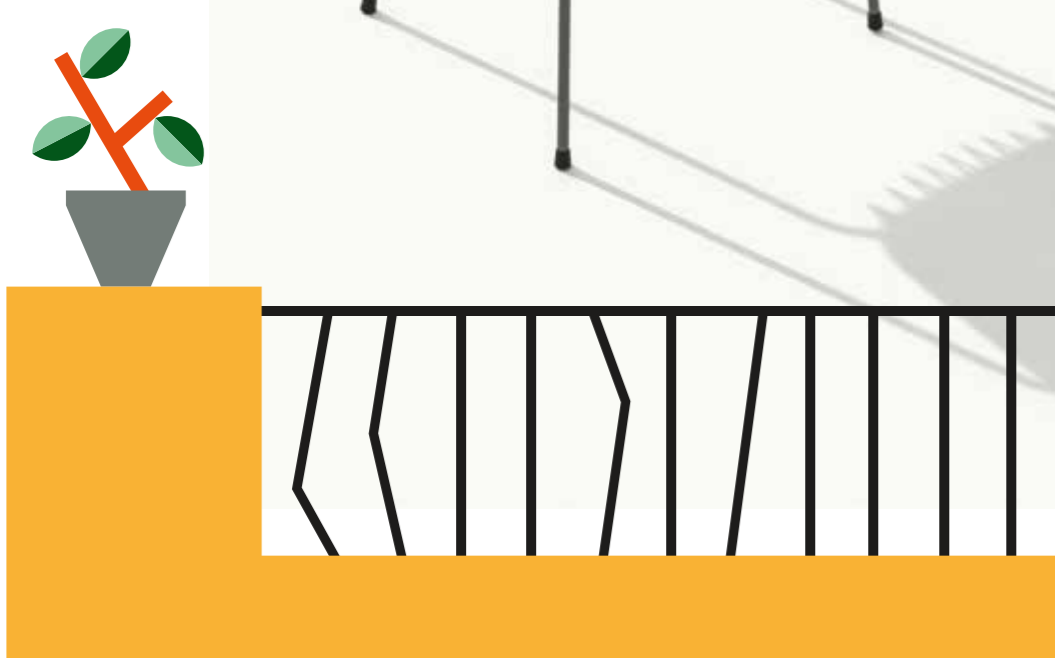
- > Poltroncina con telaio a 4 gambe in tubo acciaio, seduta in poliammide o legno di Iroko e schienale in tondino acciaio.
- > Armchair with 4 legs steel frame and backrest, polyamide or Iroko wood seat.
- > Fauteuil avec châssis 4 pieds en acier, assise en polyamide ou bois Iroko, dossier en fil d'acier.
- > Armlehnstuhl mit 4-beinigem Stahlgestell. Sitzfläche aus Polyamid oder Iroko und Rückenlehne aus Stahlstangen.
- > Sillón con estructura tubular 4 patas en acero. Asiento en poliamida o madera de iroko y respaldo en acero.



535-B

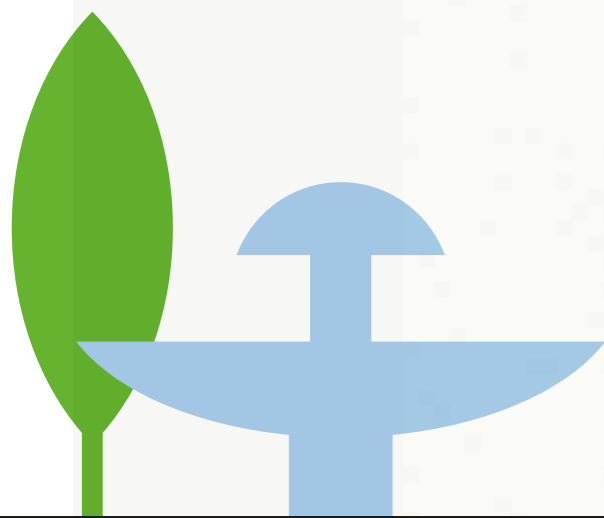
- > Sedia con telaio a 4 gambe in tubo acciaio, seduta in poliammide o legno di Iroko e schienale in tondino acciaio.
- > Chair with 4 legs steel frame and backrest, polyamide or Iroko wood seat.
- > Chaise avec châssis 4 pieds en acier, assise en polyamide ou bois Iroko, dossier en fil d'acier.
- > Stuhl mit 4-beinigem Stahlgestell. Sitzfläche aus Polyamid oder Iroko und Rückenlehne aus Stahlstangen.
- > Silla con estructura tubular 4 patas en acero. Asiento en poliamida o madera de iroko y respaldo en acero.





stripes

design
Talocci Design, 2015



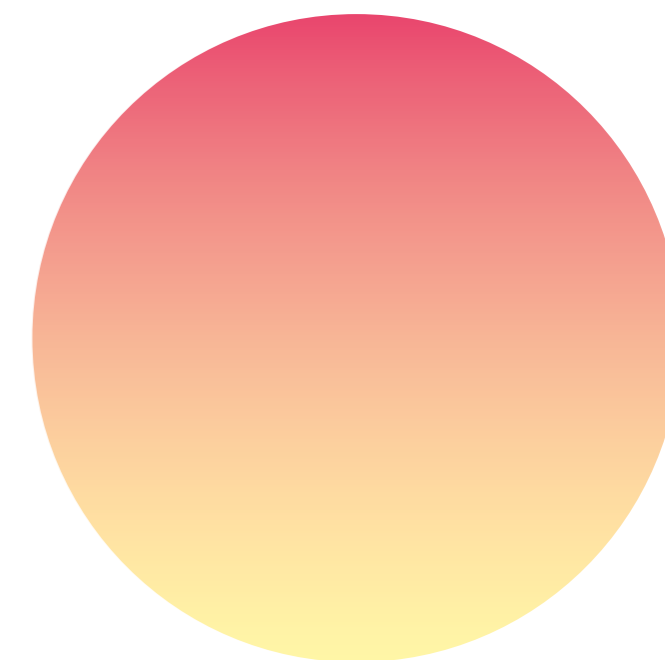
547

- > Sedia con telaio a 4 gambe in acciaio, seduta e schienale in lamiera. Trattamento in cataforesi.
- > Chair with steel frame, 4 legs. Seat and back in moulded steel. Cataphoresis treatment.
- > Chaise avec châssis 4 pieds en acier avec traitement en cataphorèse, assise et dossier en tôle.
- > Stuhl mit 4-beinigem Stahlgestell, Sitzfläche und Rückenlehne in gepressten Stahl. Mit Kataphorese.
- > Silla con estructura 4 patas en acero, asiento y respaldo en plancha de acero. Con tratamiento de cataforesis.



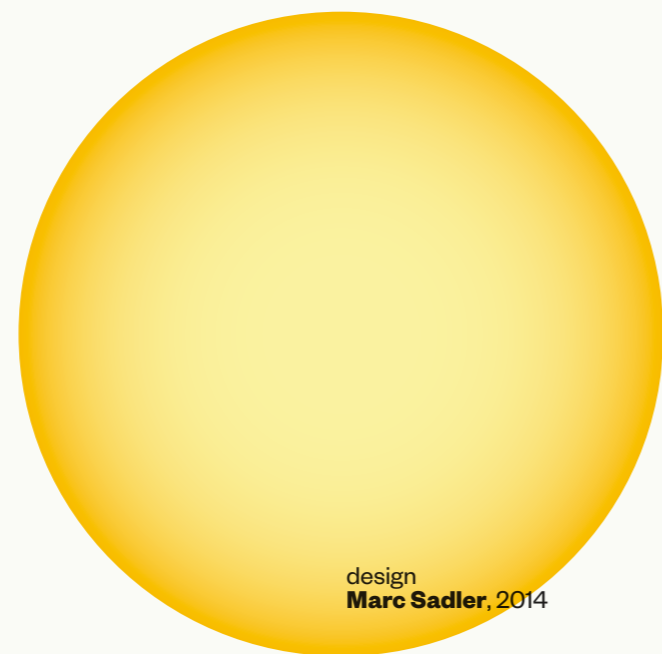
548

- > Sedia con braccioli e telaio a 4 gambe in acciaio, seduta e schienale in lamiera. Trattamento in cataforesi.
- > Chair with armrests in steel frame, 4 legs. Seat and back in moulded steel. Cataphoresis treatment.
- > Chaise avec châssis 4 pieds en acier avec traitement en cataphorèse, assise et dossier en tôle. Avec accoudoirs.
- > Armlehnstuhl mit 4-beinigem Stahlgestell, Sitzfläche und Rückenlehne in gepressten Stahl. Mit Kataphorese.
- > Silla con estructura 4 patas en acero con brazos, asiento y respaldo en plancha de acero. Con tratamiento de cataforesis.





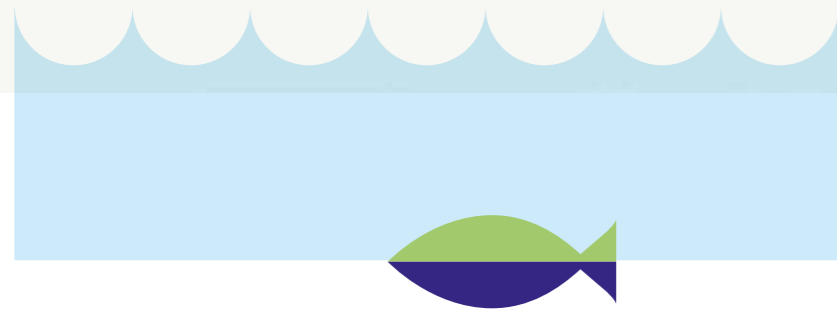
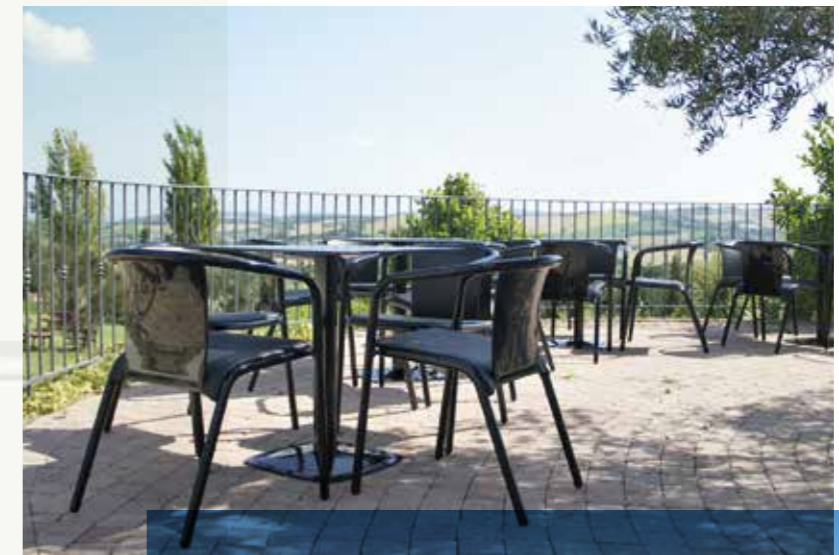
maré



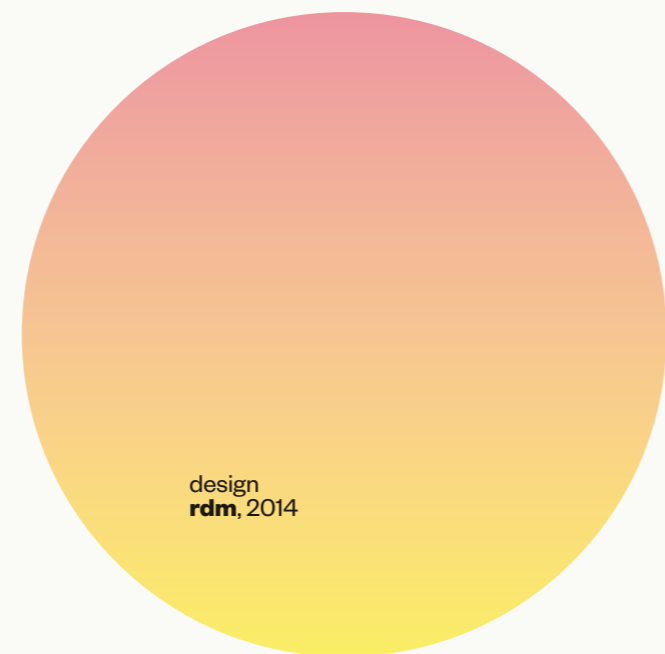
539

- > Poltroncina con telaio a 4 gambe in tubo alluminio anodizzato o verniciato. Seduta in polipropilene.
- > Armchair with anodized or powder coated aluminium frame, 4 legs. Polypropylene seat and back.
- > Fauteuil avec chassis 4 pieds en aluminium anodisé ou verni. Coque en polypropylène.
- > Armlehnstuhl mit 4-beinigem Aluminiumgestell in eloxierter oder lackierter Ausführung. Sitzfläche aus Polypropylen.
- > Sillón con estructura 4 patas en aluminio anodizado o barnizado. Carcasa en polipropileno.





uni-ka



594

- > Poltroncina con telaio 4 gambe in acciaio, seduta in polipropilene.
- > Armchair with steel frame, 4 legs. Polypropylene shell.
- > Fauteuil avec châssis en acier 4 pieds et coque en polypropylène.
- > Armlehnstuhl mit 4-beinigem Stahlgestell. Sitzfläche aus Polypropylen.
- > Sillón con estructura tubular 4 patas en acero, carcasa en polipropileno.



604

- > Poltroncina lounge con telaio 4 gambe in acciaio, seduta in polipropilene.
- > Lounge armchair with steel frame, 4 legs. Polypropylene shell.
- > Fauteuil lounge avec châssis en acier 4 pieds et coque en polypropylène.
- > Lounge Armlehnstuhl mit 4-beinigem Stahlgestell. Sitzfläche aus Polypropylen.
- > Sillón lounge con estructura 4 patas en acero. Carcasa en polipropileno.





playa

design
Carlo Bimbi Design, 2013



203

- > Sistema sedute multiple. Seduta lineare in polietilene stampato in rotazionale. Modulo lineare.
- > Modular seating system, rotational moulding polyethylene. Linear module.
- > Banquettes multiples. Canapé en polyéthylène roto-moulé. Module lineaire.
- > System aus mehreren Sitzmöbeln. Lineares Modul aus rotationsgeformtem Polyäthylen.
- > Sistema de asientos múltiples en polietileno moldeado rotativo. Módulo lineal con respaldo.



204

- > Sistema sedute multiple. Seduta angolare in polietilene stampato in rotazionale. Modulo angolare.
- > Modular seating system, rotational moulding polyethylene. Corner module.
- > Banquettes multiples. Canapé en polyéthylène roto-moulé. Module d'angle.
- > System aus mehreren Sitzmöbeln. Eckiges Modul aus rotationsformtem Polyäthylen.
- > Sistema de asientos múltiples en polietileno moldeado rotativo. Módulo de esquina con respaldo.



zero

design
Carlo Bimbi Design, 2013



46



208

- > Sistema sedute multiple in tubo acciaio con trattamento cataforesi. Tessuto per esterno. Modulo lineare.
- > Modular sofa system with painted steel frame and cataphoresis-treatment. Fabric for outdoors. Linear module.
- > Banquettes multiples, châssis en tube d'acier traité en cataphorèse. Coussin en tissu. Module linéaire.
- > System aus mehreren Sitzmöbeln aus Stahlrohren mit Kataphorese. Gewebe für den Außenbereich. Lineares Modul.
- > Sistema de asientos múltiples con estructura tubular en acero con tratamiento de cataforesis. Asiento y respaldo tapizados con tejido para exteriores. Módulo lineal.



209

- > Sistema sedute multiple in tubo acciaio con trattamento cataforesi. Tessuto per esterno. Modulo angolare.
- > Modular sofa system with painted steel frame and cataphoresis-treatment. Fabric for outdoors. Corner module.
- > Banquettes multiples, châssis en tube d'acier traité en cataphorèse. Coussin en tissu. Module d'angle.
- > System aus mehreren Sitzmöbeln aus Stahlrohren mit Kataphorese. Gewebe für den Außenbereich. Eckiges Modul.
- > Sistema de asientos múltiples con estructura tubular en acero con tratamiento de cataforesis. Asiento y respaldo tapizados con tejido para exteriores. Módulo de esquina.



47



uni

design
Francesco Geraci, 2011



50



550

- > Sedia con telaio a 4 gambe in tubo acciaio. Seduta in polipropilene.
- > Chair with steel frame, 4 legs. Polypropylene shell.
- > Chaise avec châssis en acier 4 pieds et coque en polypropylène.
- > Stuhl mit 4-beinigem Stahlgestell. Sitzfläche aus Polypropylen.
- > Silla con estructura tubular 4 patas en acero, carcasa en polipropileno.



378

- > Sgabello con telaio a 4 gambe in tubo acciaio. Seduta in polipropilene.
- > Barstool with steel frame, 4 legs. Polypropylene shell.
- > Tabouret avec chassis 4 pieds en acier. Coque en polypropylène.
- > Barhocker mit 4-beinigem Stahlgestell. Schale aus Polypropylen.
- > Taburete con estructura tubular 4 patas en acero, carcasa en polipropileno.



378B

- > Sgabello con telaio a 4 gambe in tubo acciaio. Seduta in polipropilene. Versione seduta H 65 cm.
- > Barstool with steel frame, 4 legs. Polypropylene shell. Version with seat-height H 65 cm.
- > Tabouret avec chassis 4 pieds en acier. Coque en polypropylène. Version hauteur assise 65 cm.
- > Barhocker mit 4-beinigem Stahlgestell. Schale aus Polypropylen. Sitzhöhe 65 cm.
- > Taburete con estructura tubular 4 patas en acero, carcasa en polipropileno. Altura asiento 65 cm.



551

- > Sedia con telaio a 4 gambe in tubo acciaio, con braccioli. Seduta in polipropilene.
- > Chair with armrests and steel frame, 4 legs. Polypropylene shell.
- > Chaise avec châssis en acier 4 pieds et accoudoirs. Coque en polypropylène.
- > Armlehnstuhl mit 4-beinigem Stahlgestell. Sitzfläche aus Polypropylen.
- > Silla con estructura tubular 4 patas en acero con brazos, carcasa en polipropileno.



51



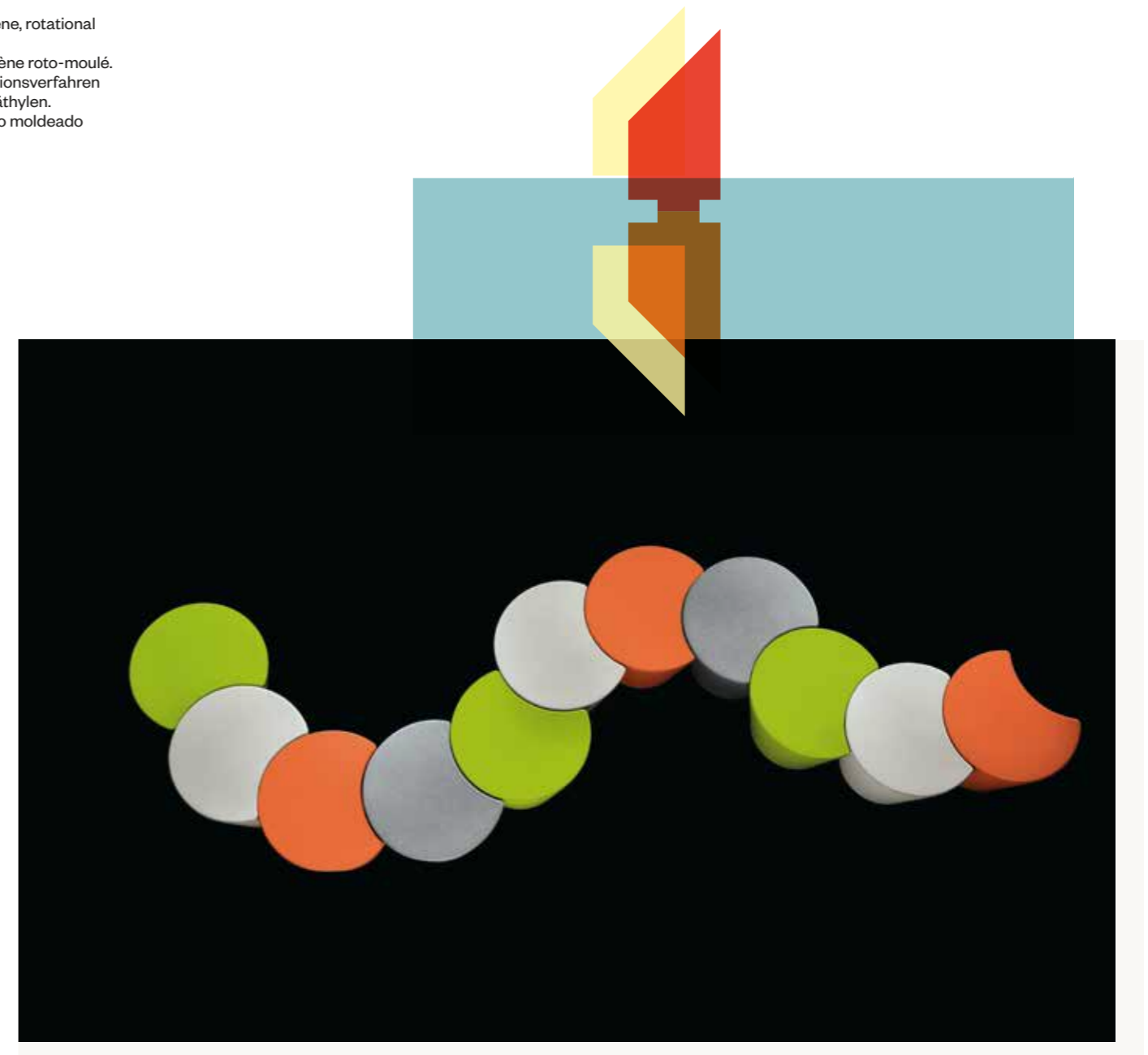
apple

design
Egidio Panzera, 2006



P0009

- > Pouf in polietilene stampato in rotazionale.
- > Pouf in polyethylene, rotational moulding.
- > Pouf en polyéthylène roto-moulé.
- > Hocker aus Rotationsverfahren gepresstem Polyäthylen.
- > Pouf en polietileno moldeado rotativo.



ibis

design
Francesco Geraci, 2004



002

- > Poltroncina con telaio a 4 gambe in tubo acciaio. Seduta in tecnopolimero composito.
- > Armchair with 4 legs steel frame and techno-polymer shell.
- > Fauteuil avec châssis 4 pieds en acier ou en inox brossé. Coque en techno-polymère.
- > Armlehnstuhl mit 4-beinigem Stahlgestell. Schale aus Zusammengesetztes Technopolymer.
- > Sillón con estructura tubular 4 patas en acero. Carcasa en tecnopolimero compuesto.



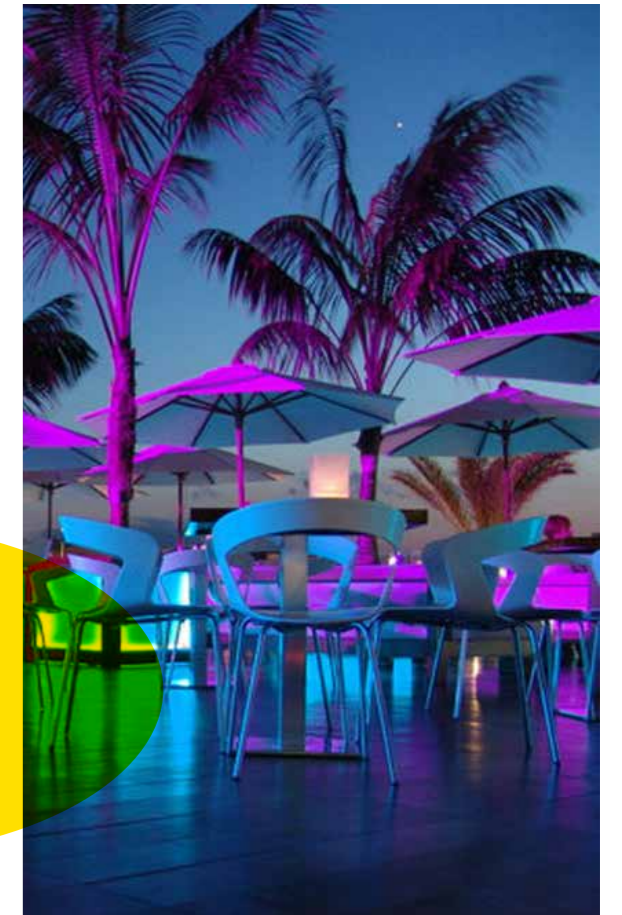
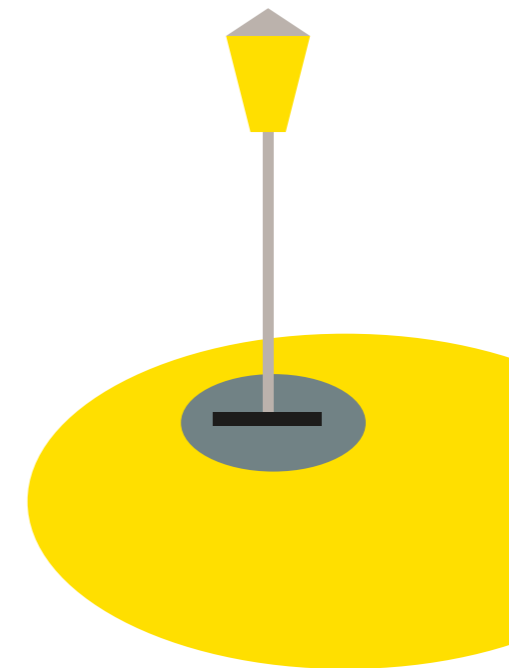
302

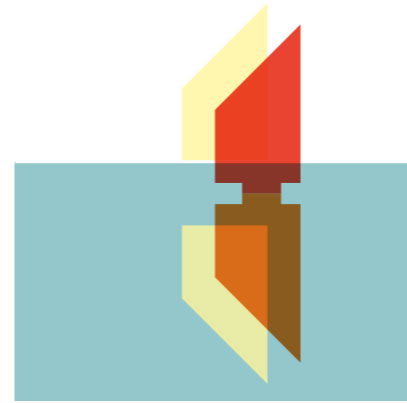
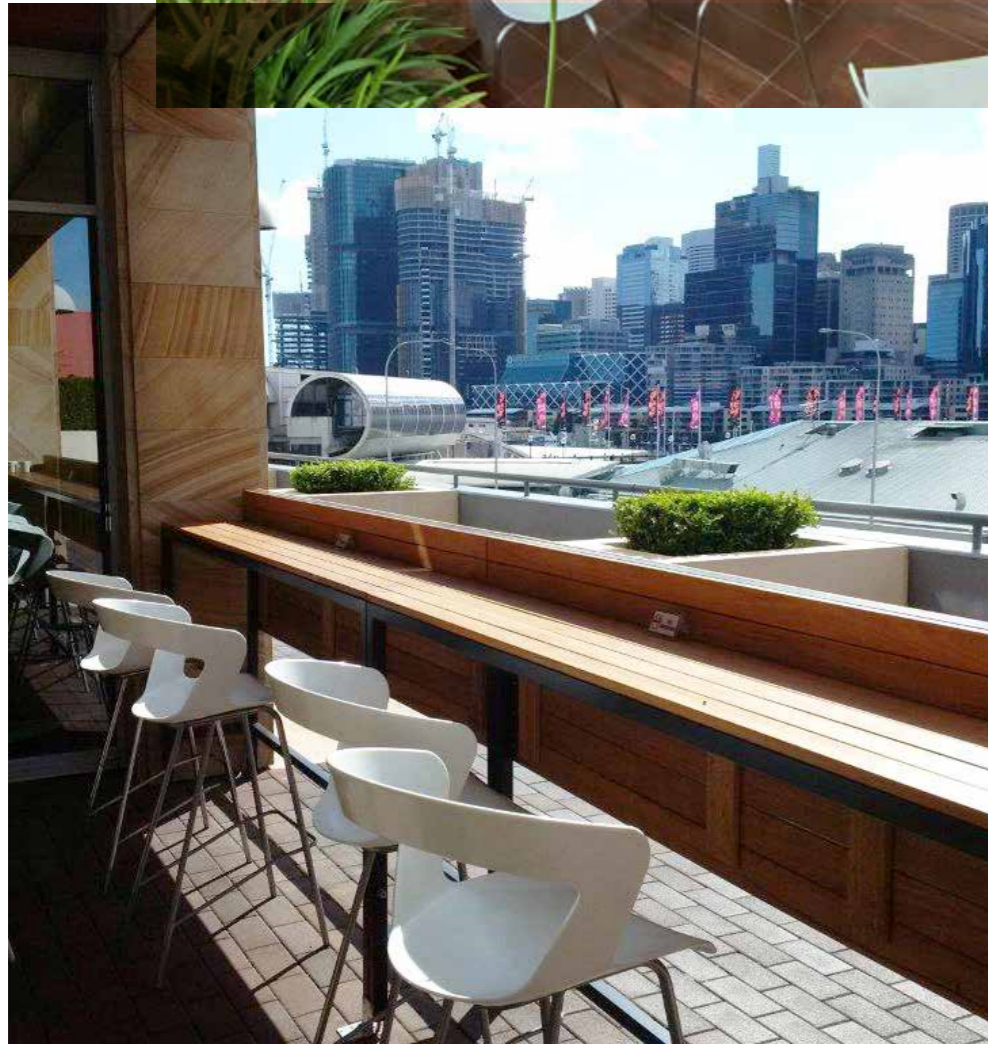
- > Sgabello con telaio a 4 gambe in tubo acciaio. Seduta in tecnopolimero composito.
- > Barstool with 4 legs steel frame and techno-polymer shell.
- > Tabouret avec châssis en acier 4 pieds. Coque en techno-polymère.
- > Barhocker mit 4-beinigem Stahlgestell. Schale aus Zusammengesetztes Technopolymer.
- > Taburete con estructura tubular 4 patas en acero, carcasa en tecnopolimero compuesto.



302B

- > Sgabello con telaio a 4 gambe in tubo acciaio. Seduta in tecnopolimero composito. Versione seduta H 65 cm.
- > Barstool with 4 legs steel frame and techno-polymer shell. Seat height H 65 cm.
- > Tabouret avec châssis en acier 4 pieds. Coque en techno-polymère. Hauteur assise 65 cm.
- > Barhocker mit 4-beinigem Stahlgestell. Schale aus Zusammengesetztes Technopolymer. Sitzhöhe 65 cm.
- > Taburete con estructura tubular 4 patas en acero, carcasa en tecnopolimero compuesto. Altura asiento 65 cm.





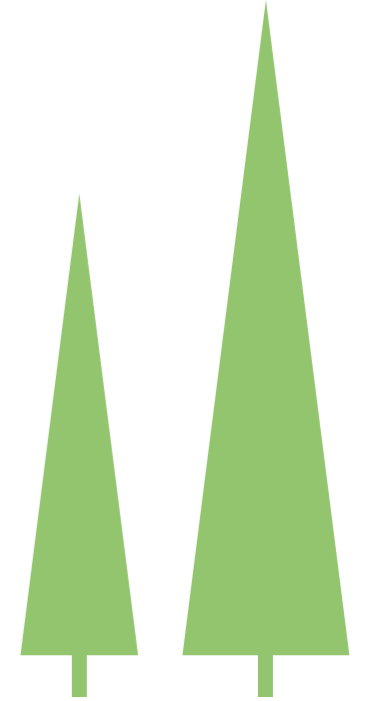
boom

design
Emilio Nanni, 2004



P0008

- > Pouf in polietilene stampato in rotazionale.
- > Pouf in polyethylene, rotational moulding.
- > Pouf en polyéthylène roto-moulé.
- > Hocker aus im Rotationsverfahren gepresstem Polyäthylen.
- > Pouf en polietileno moldeado rotativo.



001

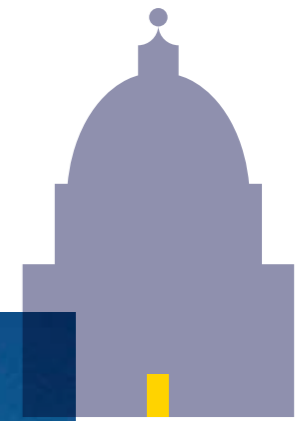


design
rdm, 1956



001

- > Poltroncina con telaio 4 gambe in tubo acciaio con sedile e schienale in Xiloplast.
- > Armchair with 4 legs steel frame. Seat and back in Xiloplast.
- > Fauteuil avec châssis 4 pieds en acier, assise et dossier en Xiloplast.
- > Armlehnstuhl mit 4-beinigem Stahlgestell. Sitzfläche und Rückenlehne aus Xiloplast.
- > Sillón con estructura tubular 4 patas en acero, asiento y respaldo en xiloplast.



milos

design
Marc Sadler, 2020

- > Tavolo con basamento e colonna in alluminio. H 42, 72, 105 cm.
- > Table frame with aluminium base and column. H 42, 72, 105 cm.
- > Châssis avec embase et colonne en aluminium. H 42, 72, 105 cm.
- > Tischgestell mit Säule und Bodenplatte aus Aluminium. H 42, 72, 105 cm.
- > Pie de mesa con base y columna en aluminio. H 42, 72, 105 cm.

Piani Tavolo / Table Tops /
Plateaux De Table / Tischplatten /
Sobres De Mesa
Ø 60 cm - 60x60 cm -
Ø 70 cm - 70x70 cm -
Ø 80 cm - 80x80 cm

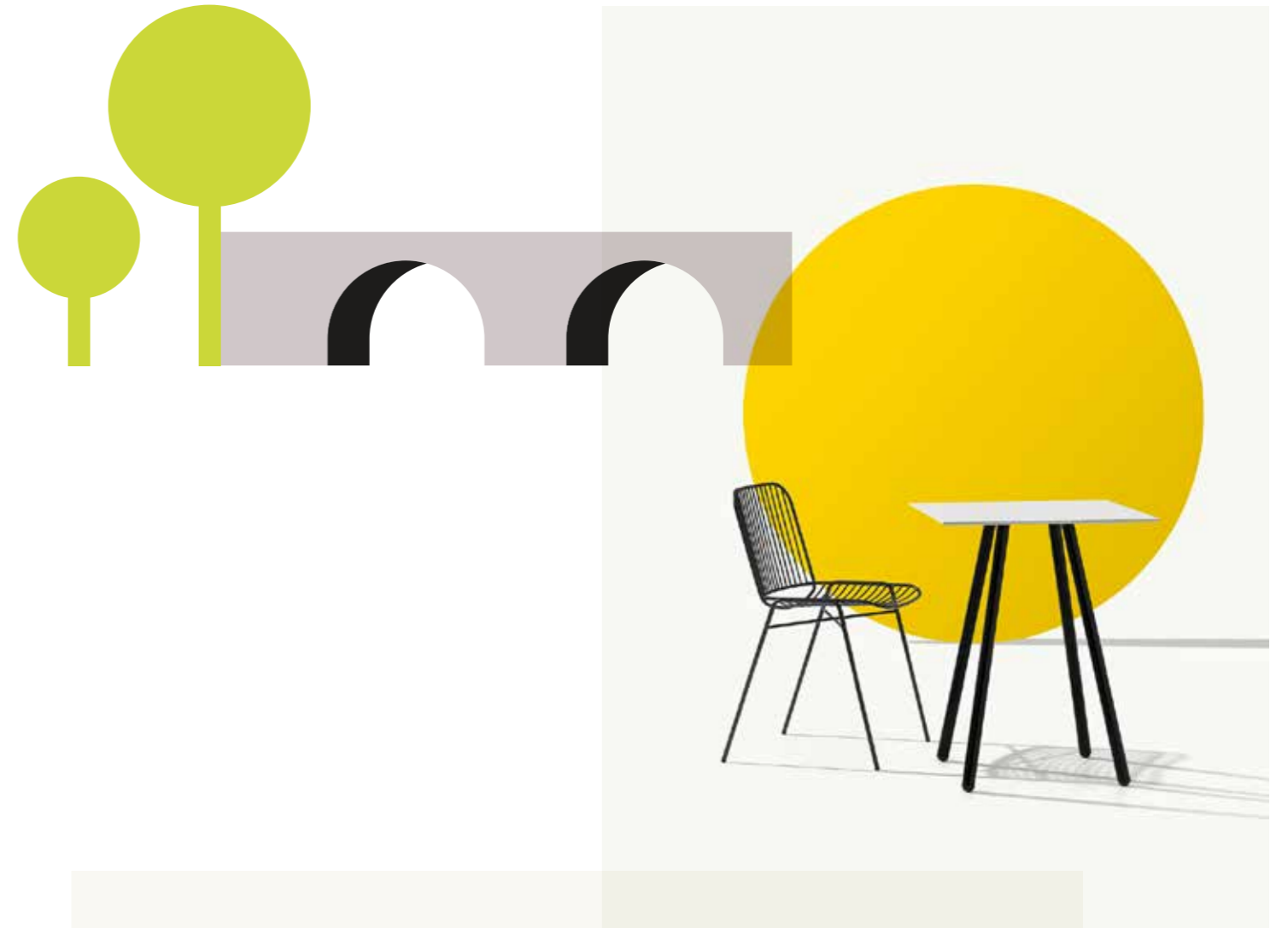


jet

design
rdm, 2016

- > Tavolo con telaio 4 e 3 gambe in tubo acciaio. H 35, 50, 72 cm.
- > Coffee table with 4 and 3 steel legs. Height 35, 50, 72 cm.
- > Table avec 4 et 3 pieds en acier. Hauteur 35, 50, 72 cm.
- > Tisch mit 4 und 3-beinigem Stahlgestell. Höhe 35, 50, 72 cm.
- > Pie de mesa 4 y 3 patas en acero. Altura 35, 50, 72 cm.

Piani Tavolo / Table Tops /
Plateaux De Table / Tischplatten /
Sobres De Mesa
Ø 60 cm - 60x60 cm -
Ø 70 cm - 70x70 cm



ex

design
rdm, 2016

- > Tavolo con basamento in lamiera acciaio stampata, colonna in tubo alluminio. Disponibile anche con piano ribaltabile.
- > Table frame with moulded steel base and aluminium column. Also available folding table frame.
- > Pied de table avec embase en tôle moulée, colonne en aluminium. Aussi disponible avec système de plateau rabattable.
- > Gestell mit Säule aus extrudiertem Aluminium, gepresster Bodenplatte aus Stahl. Auch erhältlich mit Klappbarsystem.
- > Pie de mesa con base en plancha de acero moldeada, columna en aluminio. También disponible con sobre abatible.

Piani Tavolo / Table Tops / Plateaux
De Table / Tischplatten / Sobres De Mesa
Ø 60 cm - Ø 70 cm - 60x60 cm - 70x70 cm



ax

design
rdm, 2015

- > Tavolo con basamento in lamiera acciaio stampata, colonna in alluminio.
- > Table frame with moulded steel base and aluminium column.
- > Châssis avec embase en acier moulé et colonne en aluminium.
- > Tischgestell mit Säule aus extrudiertem Aluminium und gepresster Bodenplatte aus Stahl.
- > Pie de mesa con base en plancha de acero moldeada, columna en aluminio.

Piani Tavolo / Table Tops / Plateaux
De Table / Tischplatten / Sobres De Mesa
Ø 60 cm - Ø 70 cm - Ø 80 cm - Ø 90 cm -
Ø 100 cm - Ø 110 cm - Ø 120 cm - Ø 130 cm -
Ø 140 cm - Ø 150 cm - 60x60 cm - 70x70 cm -
80x80 cm - 90x90 cm - 100x100 cm -
110x110 cm - 60x100 cm - 60x110 cm -
60x120 cm - 70x110 cm - 70x120 cm -
70x130 cm - 80x120 cm - 80x130 cm - 80x140 cm

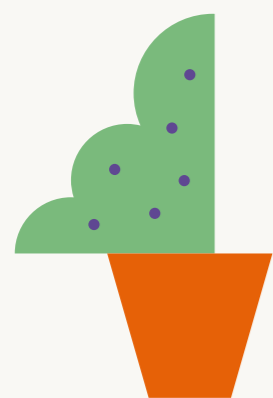


web

design
rdm, 2012

- > Tavolo con telaio in tubo acciaio, piedini regolabili.
- > Table frame in painted steel, with adjustable feet.
- > Pied de table en acier, avec vérins réglables.
- > Tisch mit Gestell aus Stahlrohren mit Verstellgleitern.
- > Pie de mesa en acero, con pies niveladores.

Piani Tavolo / Table Tops /
Plateaux De Table / Tischplatten /
Sobres De Mesa
Ø 60 cm - Ø 70 cm - Ø 80 cm -
Ø 90 cm - Ø 100 cm - Ø 110 cm -
Ø 120 cm - Ø 130 cm - 60x60 cm -
70x70 cm - 80x80 cm - 90x90 cm -
100x100 cm - 110x110 cm - 120x120 cm -
70x110 cm - 80x120 cm - 90x130 cm



70

zenith

design
rdm, 2012

- > Tavolo con telaio in tubo acciaio verniciato. Piedini regolabili.
- > Table frame in painted steel, with adjustable feet.
- > Pied de table en acier verni, avec verins réglables.
- > Tisch mit Gestell aus lackierten Stahlrohren und Verstellgleitern.
- > Pie de mesa en acero barnizado, con pies niveladores.

Piani Tavolo / Table Tops /
Plateaux De Table / Tischplatten /
Sobres De Mesa
69x69 cm - 80x80 cm - 69x119 cm -
80x130 cm - 90x130 cm



71

mt

design
rdm, 2006

- > Tavolo con basamento in lamiera acciaio verniciata, colonna in tubo acciaio.
- > Table frame in painted steel sheet, steel column.
- > Pied de table avec embase et colonne en acier verni.
- > Tischgestell mit lackierter Bodenplatte aus Stahl, Säule aus Stahlrohr.
- > Pie de mesa con base en plancha de acero barnizada, columna en acero.

Piani Tavolo vedi catalogo generale /
Table Tops see general catalogue /
Plateaux De Table voir catalogue général /
Tischplatten siehe Gesamtkatalog /
Sobres De Mesa ver catálogo general

