

PLATINUM

Y O U N G
H O T E L
O F F I C E
D A Y
N I G H T

ITALIER



PLATINUM

YOUNG



SILVER BIRCH

- Testiera da 180cm illuminata con strip led; ring da 120cm.
- Comodino Platinum Mini a 2 cassetti.
- Nuova scrivania ambidestra con cassetto e anta per ospitare computer.
- Pouf Piuma rivestito in tessuto Martelle 261 Col. 50, Cat E Lux, Tirella "Via Condotti".
- LED strip 180cm headboard with 120cm ring bed.
- Two drawers Platinum Mini night table.
- New right hand/left hand writing desk with drawer and personal computer storage unit.
- Piuma Pouf upholstered in Martelle 261 fabric colour 50, Category E Lux, swatch "Via Condotti".
- Изголовье 180 см с подсветкой LED; ринг 120 см.
- Тумба прикроватная MINI с 2-мя ящиками.
- Новый письменный стол правый/левый с ящиком и дверью для персонального компьютера.
- Пуф PIUMA в обивке из ткани Martelle 261 col. 50, кат. Lux. Подшивка тканей «Via Condotti».
- из серебристой березы. Внутренний ящик с 4-х сторон в отделке Canvas с фактурой ткани.



Libreria, soluzione di piccolo ingombro, con ripiani e anta, a chiusura rallentata.
Particolare della libreria ad anta aperta, con interni in finitura come l'esterno.

A compact solution bookshelf and cabinet with shelves and soft closing door.
A detail with open door and the insides finished as the outside of the cabinet.

библиотека - решение в малом пространстве, с полками и дверцей с замедленным закрыванием.
Особенность библиотеки с открытой дверкой – одинаковые внутренняя и наружная отделка.



- Faretto opzionale con doppia presa USB per la ricarica di tablet e telefoni
- Optional LED reading light with USB recharging option
- Лампа опциональная LED для чтения, с двойным портом USB



Soluzione giovane e funzionale di letto con testiera e comodino in appoggio. Scrivitoio, ottimale per le ore di gioco e studio.
Toilette a tre cassetti 136TOI.03PL affiancato a libreria 136LIB.01PL entrambe con profondità 49 cm.

Design oriented bedroom for the younger. Functional solution night table leaning on the bed headboard. Led light and writing desk make the room an excellent solution for both relax and study. 49 cm. deep three drawers toilette 136TOI.03PL adjacent to 136LIB.01PL bookshelf.

дизайн - главный герой также и для комнаты для подростков. Sameigroup представляет это молодое и функциональное решение в виде кровати в сочетании изголовья со светодиодной подсветкой и тумбочкой с 2 ящиками. Письменный стол, оптимальный для уроков и игры. Туалетный столик с 3 ящиками 136TOI.03PL глубиной 49 см, рядом с книжным шкафом 136LIB.01PL.

PLATINUM - YOUNG

COMPOSITION 3



Proposta di composizione Hotel. Testiera da 180cm. abbinata a ring da 120. Specchiera di forte design e armadio 2 ante specchio. Pouf e poltrona Kleo completano questa soluzione specifica per il settore alberghiero.

Example of Hotel Composition. Headboard 180cm. with 120 cm. ring. Mirror with design details and 2 mirror door wardrobe. Pouf and armchair Kleo complete this specific solution for residential and hospitality area.

Предложение для гостиничного номера. Изголовье 180 см. и ринг 120см. Письменный стол. Пуф и полукресло Kleo дополняют данное предложение.





Ufficio composto da scrivanie ambidestre, sedia con struttura in metallo e sedile in eco nabuk beige o grigio; quattro librerie affiancate.
Zona ingresso: panca model Luna, tavolino e mensola Platinum day.

Office situation with two right/left hand facing writing desks, metal structure chairs upholstered in ivory or grey eco nabuk; four adjacent bookshelves units.
Entrance: Luna bench, Platinum day coffee table and wall shelf.

Кабинет с двумя письменными столами в версии DX/SX. Стулья с металлическим каркасом в обивке из эко-набука бежевого или серого цвета и четыре книжных шкафа. Прихожая: банкетка Luna, угловой столик Platinum и настенная полка.



A
Scrivania da centro stanza predisposta per il passaggio cavi nella parte posteriore

Center room writing desk with wiring facilities on back panel.

Письменный стол для центра комнаты, предусматривающий пространство для проводов на задней панели.

B
Nel caso di appoggio a parete il foro per il passaggio cavi evita l'interferenza con il battiscopa o con la parete stessa.

When rested against the wall, wiring facility allows for plinth clearance and side cabling.

В случае размещения стола к стене, для проводов предусмотрено пространство между цоколем и панелью.

→
Nuova scrivania ambidestra con cassetto e anta per ospitare computer.

New right hand/left hand writing desk with drawer and personal computer storage unit.

Новый письменный стол правый левый с ящиком и дверью для хранения персонального компьютера.





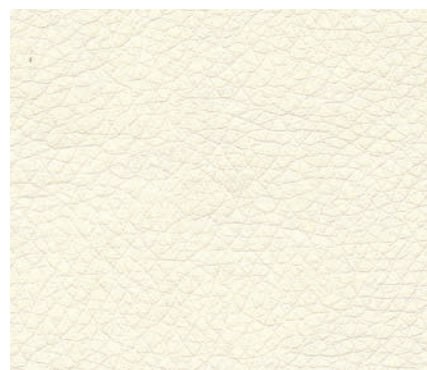
Maestoso tavolo Elite da 200cm. con quattro allunghe da 50cm (due sempre incluse) per una apertura totale di 400cm, ottimale per sala riunioni.
Grand 200cm Elite table with four 50cm extensions (two always included) allows for a 400cm total length for optimal meeting room setting.
Грандиозный стол Elite 200 см с 4 вставками 50 см (две вставки всегда включены) с максимальным размером 400 см, идеально подходит для конференц-зала.



Sedia Metrika:
Struttura con braccioli, realizzata con tubolare di metallo cromato. Finemente rivestita con tre tipi di ecopelle bianco, nero e grigio.

Metrika chair:
Chair structure with armrest in chromed metal. Finely upholstered with white, black and grey eco leather.

Стул Metrika:
Каркас стула с подлокотником из хромированного металла, в обивке из эко-кожи белого, черного или серого цвета.



Eco leather WHITE



Eco leather BLACK



Eco leather GREY



I pensili con anta vetro e legno modello Elite abbinati alle librerie Platinum, creano un ambiente ottimale per il lavoro di gruppo.

Elite wall elements with swinging metal or wood front panel with matching Platinum bookcases create the optimal group-work setting.

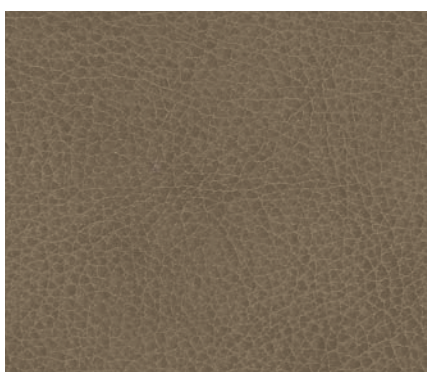
Навесные элементы мод. Elite с деревянными или стеклянными откидными дверками, в сочетании с книжными шкафами Platinum, создают оптимальные условия для групповой работы.



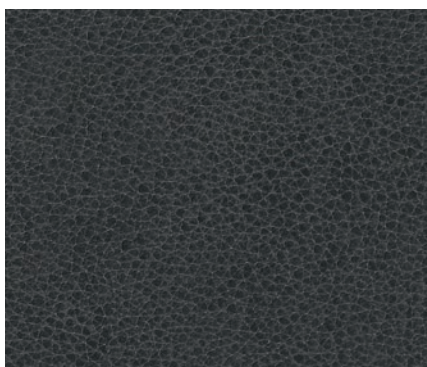
Sedia Sweden:
Struttura in metallo verniciata nera.
Finemente rivestita con due tipi di
eco nabuk beige e grigio.

Sweden chair:
Chair structure in black varnished
metal.
Finely upholstered with sand and
grey eco nabuk.

Стул Sweden:
Конструкция стула из
черного лакированного
металла, с 2-мя вариантами
обивки из эко-набука
бежевого или серого цвета.



SAND



GREY





PLATINUM

DAY



SLIM

GLAMOUR

Nuova versione Slim con maniglia sobria e dal design lineare, in legno e con estremità in acciaio cromato. Vetri grigio fumo.

New Slim version with a new elegant handle in shiny wood finish with top and bottom chrome portions. Smoke grey glasses.

Новой версии Slim характерна новая элегантная ручка из дерева с лаковым покрытием и со вставками в отделке хром по краям. Стекла серо-дымчатого цвета.

Interni contemporanei con un tocco 'glamour'. Il maniglione risponde a questa esigenza senza compromettere equilibrio e linearità degli insiemi.

Contemporary interiors with a touch of 'glamour'. The handle answers this very exigency without affecting the linear balance of the composition.

Новой версии Slim характерна новая элегантная ручка из дерева с лаковым покрытием и со вставками в отделке хром по краям. Стекла серо-дымчатого цвета.



Nuova versione Slim con maniglia sobria e dal design lineare, in legno e con estremità in acciaio cromato. Vetri grigio fumo e sedie rivestite in morbido Nabuk trapuntato.

New Slim version with a new elegant handle in shiny wood finish with top and bottom chrome portions. Smoke grey glasses and soft Nabuk padded chairs.

Новой версии Slim характерна новая элегантная ручка из дерева с лаковым покрытием и со вставками в отделке хром по краям. Стекла серо-дымчатого цвета и стулья из мягкой стеганой экокожи Nabuk.

Sedie Platinum con
schienale
trapuntato a rombi:
rivestimento
Nabuk.

Chair Platinum with
padded
back "Rombi": Nabuk
upholstered.

Стул Platinum со
стеганой
спинкой "Rombi": с
обивкой Nabuk.



COMPOSITION 8



PLATINUM - DAY SLIM



→ Nuova mensola porta oggetti con divisori in vetro grigio fumo. Buffet a 3 ante con anta vetro grigio fumo e apertura push-pull.

New shelf with rounded glass partitions. 3 door buffet with smoke grey door and push-pull opening.

Новая элегантная и функциональная навесная полка. Буфет 3-х дверный со серо-дымчатыми стеклянными дверями, оснащенный механизмом открывания push-pull.







→
Prolunga tavolo con apertura a libro a scomparsa all'interno del basamento.

Butterfly table extension folds away and is perfectly hidden in the base of the table.

Вставка раздвижного стола складывается книгой и превосходно скрываются в основании стола..

Particolare del meccanismo push-pull su anta vetro grigio fumo.

Detail of the push-pull mechanism on smoked grey glass.

Деталь механизма push-pull на двери с серо-дымчатыми стеклами выдвигает на первый план.





Particolare anta porta Tv: segna dito per apertura facilitata.

Tv server door detail with mark for easy opening.

Дверь тумбы ТВ детализирована отпечатком пальца для легкого открывания.



PLATINUM - DAY SLIM



COMPOSITION 10





Versione Glamour caratterizzata da una fregio-maniglia dal design elaborato; cromata lucida con tecnologie all'avanguardia.

Glamour version is characterized by an elaborate chromed decorhandle.

Версии Glamour характерна сложная декоративная хромированная ручка, выполненная по технологии высокового уровня.

COMPOSITION 11

PLATINUM - DAY GLAMOUR



Ante vetro lavorate 'a onda' per seguire le linee del maniglione glamour che caratterizza tutti gli elementi della collezione.

Glass doors are wave shaped to match the soft lines of the chromed 'decorhandle', the featuring element of this collection.

Стеклопанным дверям придана волнообразная форма, поэтому они прекрасно гармонируют с узорными ручками, являющимися визитной карточкой этой коллекции.



A



B

Ripiani vetro retroilluminati a LED. Effetto luminoso personalizzabile dal cliente: puntinato (A) oppure uniforme (B).

Glass shelves with LED back light. Light effect on glass shelf customizable by client: dotted effect (A) or even light (B).

Стеклопанные полки освещаются при помощи светодиодной подсветки. Подсветка полок зависит от стороны монтажа полки: может быть с точечным (A) или равномерным светом (B).



Sedia capitoné Platinum: rivestimento Nabuk – cod. 144SED.03PLMS52
 Chair Platinum capitoné Nabuk upholstered – cod. 144SED.03PLMS52
 Стул Platinum capitoné с обивкой Nabuk – код. 144SED.03PLMS52

Sedia Platinum – Legno di faggio massello, verniciatura con quattro passaggi di vernice a poliestere, lucentezza 100 gloss, inserto in cromo. Made in Italy by Camelgroup.

Chair Platinum in beech wood. Four coats polyester finish 100 gloss and chrome insert. Made in Italy by Camelgroup.

Стул Platinum – массив дерева бук. Четырехслойное покрытие полиэфирной краски, отблеск 100 глосс, хромированные вставки. Изготовлено в Италии фабрикой Camelgroup.



COD: 144SED.02PLMS52

Sedia Platinum con schienale liscio: rivestimento Nabuk
 Chair Platinum with padded back "Liscia": Nabuk upholstered
 Стул Platinum с гладкой спинкой "Liscia": с обивкой Nabuk



COD: 144SED.01PLMS52

Sedia Platinum con schienale trapuntato a rombi: rivestimento Nabuk
 Chair Platinum with padded back "Rombi": Nabuk upholstered
 Стул Platinum со стеганой спинкой "Rombi": с обивкой Nabuk



COD.: 144SED.02PLMSAV

Sedia Platinum con schienale liscio: rivestimento ecopelle avorio
 Chair Platinum with padded back "Liscia": Ivory upholstered
 Стул Platinum с гладкой спинкой "Liscia": с обивкой экокожа Avorio



COD: 144SED.01PLMSAV

Sedia Platinum con schienale trapuntato a rombi: rivestimento ecopelle avorio
 Chair Platinum with padded back "Rombi": Ivory ecoleather upholstered
 Стул Platinum со стеганой спинкой "Rombi": с обивкой экокожа Avorio



PLATINUM

NIGHT





Testiera imbottita in eco nabuk trapuntato a rombi. Armadio scorrevole modulare, proposto con porta centrale specchio, profilo cromo orizzontale, nuove maniglie e ante a chiusura rallentata.

Rhomb padded headboard in eco-nabuk. Modular sliding door wardrobe shown with central mirror door. Wardrobe doors are soft closing, have new handles and show a horizontal chrome profile.

Кровати с мягким простеганным изголовьем из эконубука. Новый модульный шкаф-купе, показан с центральной дверью с зеркалом, горизонтальным хромированным профилем, с новыми ручками и дверями с замедленным закрытием.



Poltrona Kleo con struttura in legno massello e rivestimento nabuk.

Armchair mod. Kleo with frame in solid ash wood upholstered in eco nabuk material.

Кресло Клео с каркасом из массива дерева и простеганного нубука.

→
Toilette con profili decorativi metallici in finitura cromata, proposta in appoggio su comò singolo con pouf abbinato in eco nabuk in parte trapuntato a rombi.

Vanity top with joined dresser made richer by metal decorative profiles in chrome finish.

Новый туалетный столик с декоративным металлическим профилем в отделке "brill". Здесь показан с опорой сверху комод и с пуфиком в паре из эконубука, частично простеганного.





COMPOSITION 13

Letto imbottito Kleo. Testiera avvolgente con forma ad arco. Rivestimento trapuntato a rombi. Ring imbottito con giunto a 45° tra longone e pediera e sezione a saponetta. Kit contenitore a richiesta
 Bed Kleo padded in eco nabuk. Headboard with wrapping shape and rhomboidal padding. Soap-shaped ring with 45° junction between sides and footboard. Lift-up mechanisms on request.
 композиция с новой мягкой кроватью Kleo. Изголовье арочной формы. Простеганная обивка. Мягкий ринг закругленной формы с соединением боковых царг и изножья в 45. Возможность комплектации с подъемным механизмом.

PLATINUM NIGHT - BED LEGNO

COMPOSITION 14



PLATINUM NIGHT - BED DROP

COMPOSITION 15





Storage kit with lift mechanism and orthopedic wood frame with laser insert CAMELGROUP.

Подъемный механизм и ортопедическая решетка CAMELGROUP с деревянными ламелями.

Storage kit with lift mechanism and orthopedic wood frame with laser insert CAMELGROUP.

Подъемный механизм и ортопедическая решетка CAMELGROUP с деревянными ламелями.



Testiera Drop con Swarovski originali, imbottita e retroilluminata.

Upholstered Drop headboard with original Swarovski elements and side courtesy lights.

Изголовье кровати Drop имеет мягкую вставку с подсветкой.





L' accostamento di armadi battenti, terminali curvi e moduli scorrevoli consente di arredare spazi complessi dando un tocco di originalità ed eleganza alla tua casa. Ampia disponibilità di accessori opzionali per l'interno dell'armadio. Elemento ad angolo che consente l'utilizzo di spazi altrimenti persi.

The collection, comprising both hinged and sliding doors together with curved terminal pieces, enables you to furnish large or small spaces whilst giving a touch of elegance, originality and functionality. A wide range of optional accessories are available. The corner element enables you to maximize the usage of a space which would be otherwise lost.

Комбинация распашных шкафов, терминалов и шкафов-купе позволяет использовать их в больших или маленьких пространствах, создавая ощущение элегантности, оригинальности и функциональности. Широкий выбор дополнительных аксессуаров. Угловой элемент позволяет максимально использовать пространство, которое в противном случае было бы потеряно.



ITALIER

www.italier.cz | info@italier.cz | +420 774 431 196